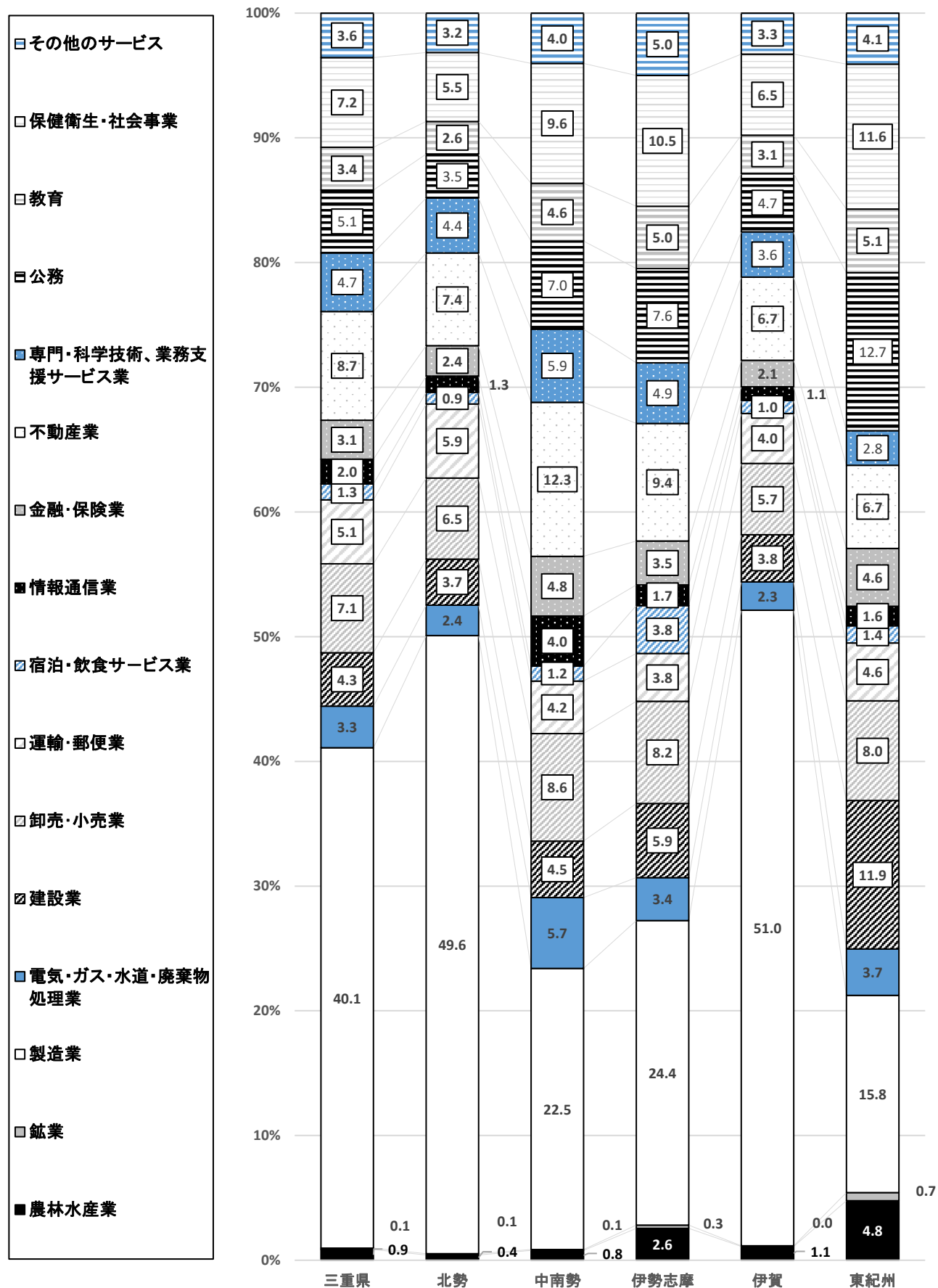
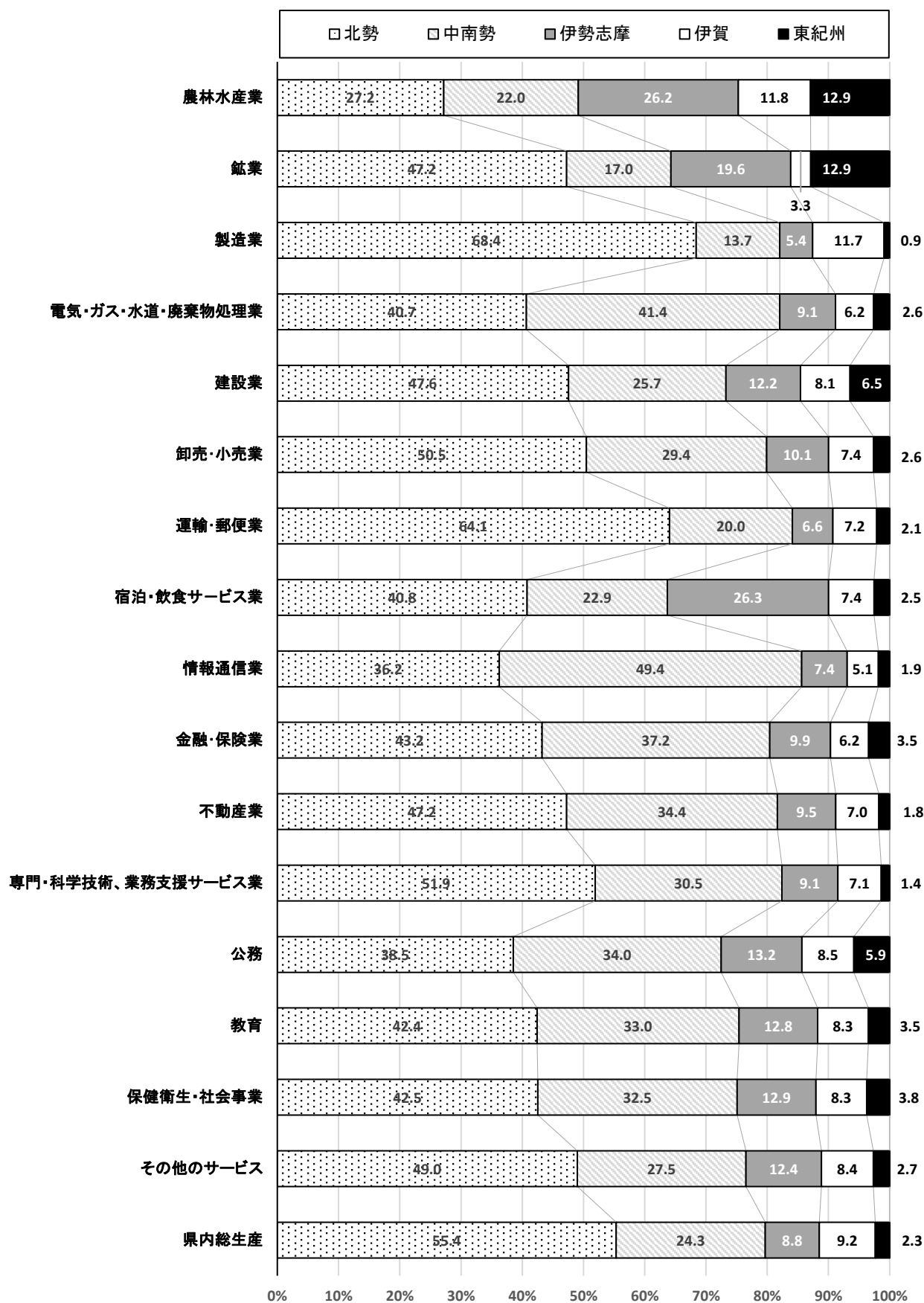


(図31) 地域別・経済活動別構成比(輸入品に課される税・関税等を除く)

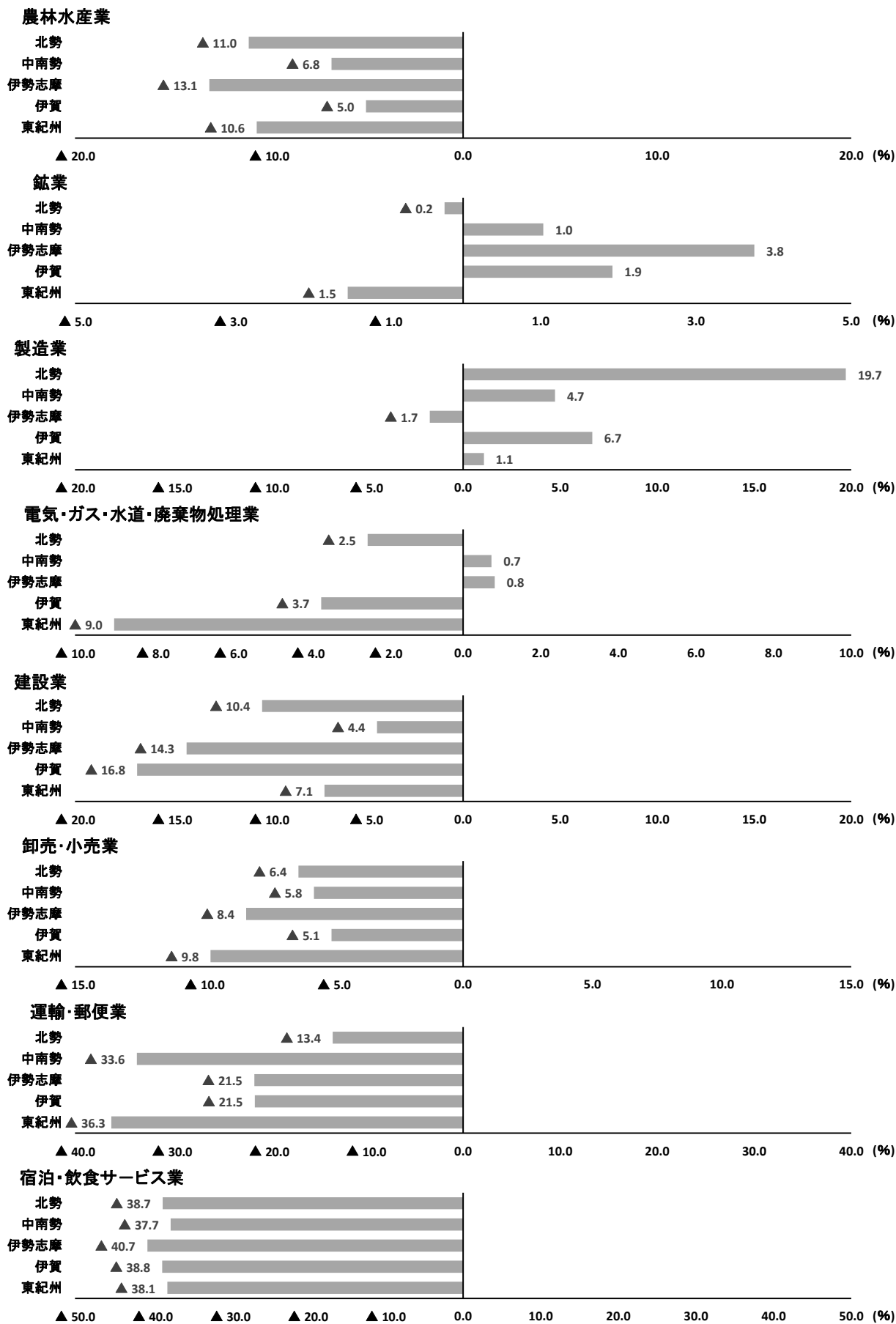


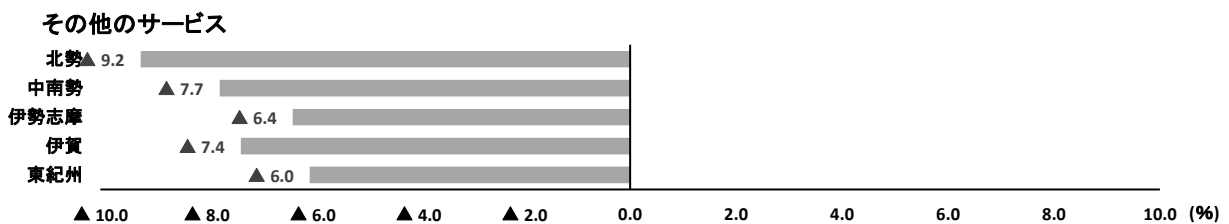
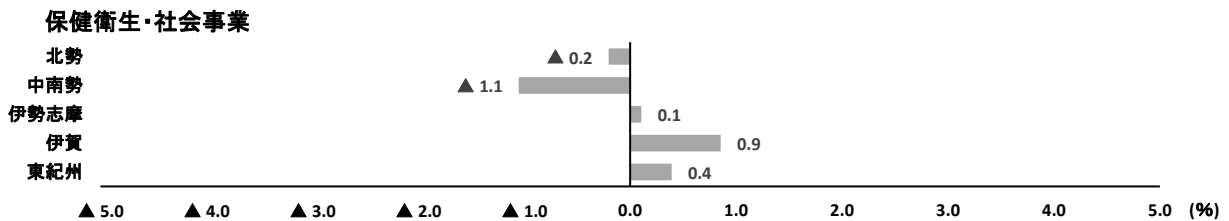
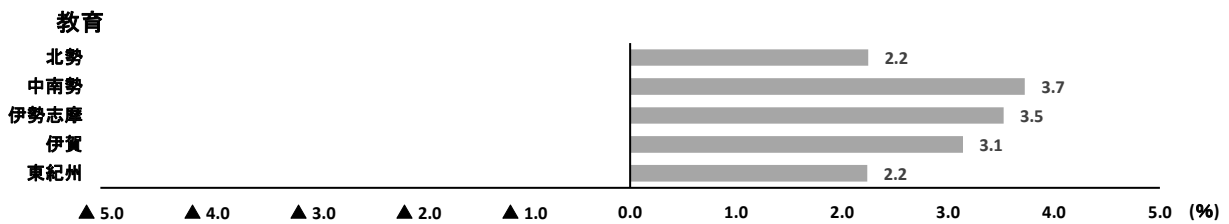
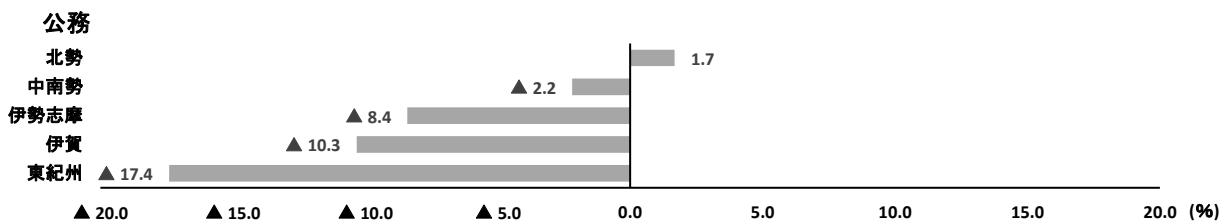
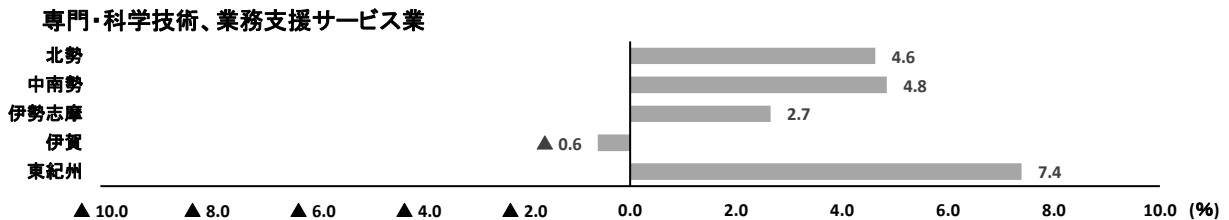
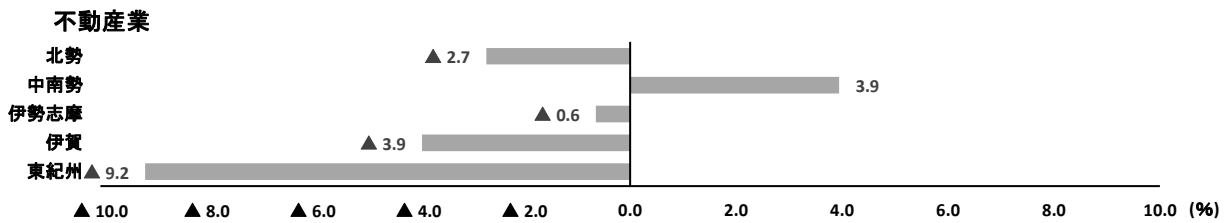
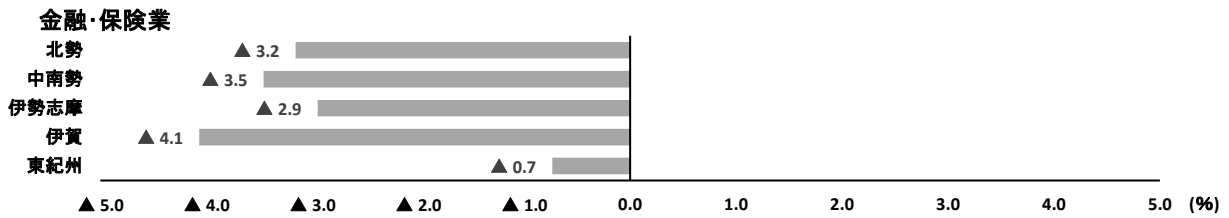
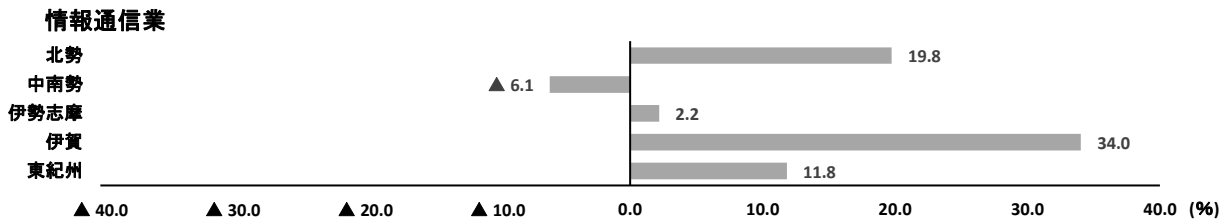
※「Ⅲ グラフで見る令和2年度地域別経済」では、輸入品に課される税・関税等を除いた合計値を100として構成比を計算しています。

(図32) 経済活動別・地域別構成比(輸入品に課される税・関税等を除く)



(図表33) 経済活動別対前年度増加率

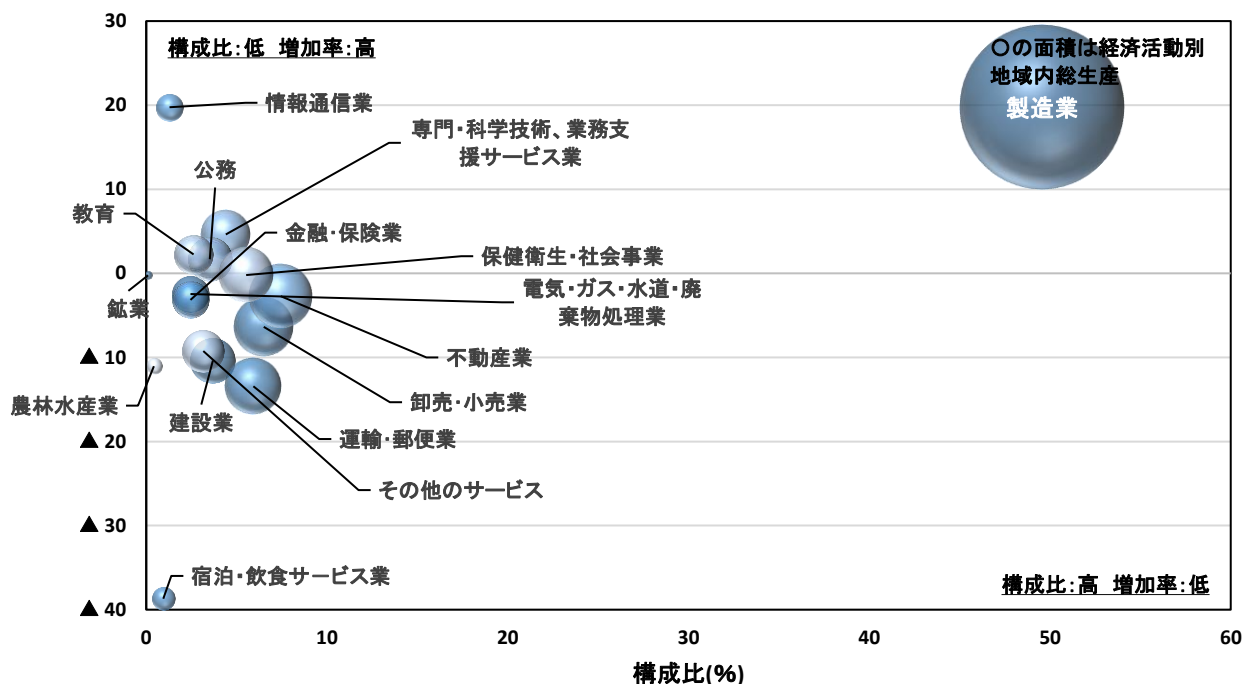




(図表34～45) 経済活動別地域内総生産 構成比と対前年度増加率(輸入品に課される・関税等を除く)

増加率(%)

(図表34) 北勢地域内総生産



このグラフの見方

このグラフは、経済活動別地域内総生産の実数(円の面積)、対前年度増加率(縦軸)及び実数の地域内総生産に対する構成比(横軸)の3つのデータにより構成されています。経済活動別に円の大きさや位置を見ることにより、地域における経済活動の特徴を知ることができます。

例えば、上記(図34)の北勢地域内総生産のグラフをみると、製造業は、実数及び構成比が他のどの経済活動よりも大きく(面積が最も大きく、円の中心が最も右側に位置している)、増加率は19.7増である(円の中心が19.7%の位置にある)ことが分かります。

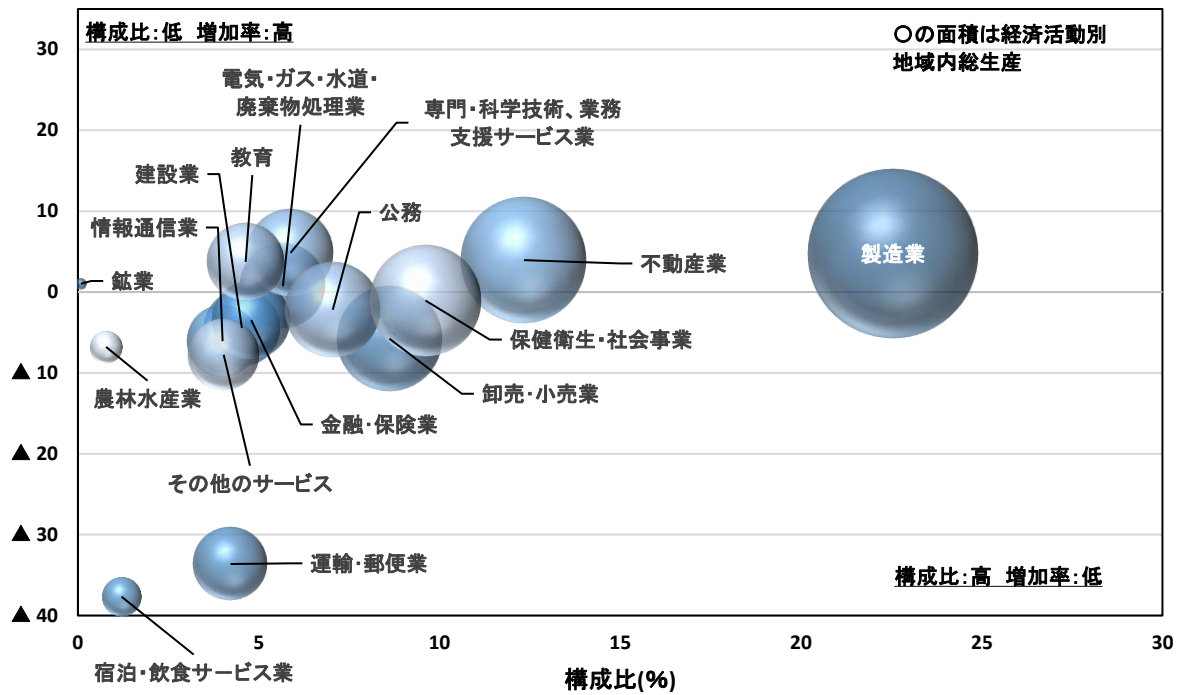
また、鉱業は、実数及び構成比が小さく(面積が小さく、円の中心が左側に位置している)、増加率は0.2減である(円の中心が-0.2%の位置にある)ことが分かります。

(図表35) 北勢地域内総生産

北勢地域	経済活動別地域内総生産(百万円)	増加率(%)	構成比(%)
農林水産業	19,300	▲ 11.0	0.4
鉱業	4,610	▲ 0.2	0.1
製造業	2,259,374	19.7	49.6
電気・ガス・水道・廃棄物処理業	111,580	▲ 2.5	2.4
建設業	168,168	▲ 10.4	3.7
卸売・小売業	296,385	▲ 6.4	6.5
運輸・郵便業	270,191	▲ 13.4	5.9
宿泊・飲食サービス業	43,028	▲ 38.7	0.9
情報通信業	58,781	19.8	1.3
金融・保険業	111,593	▲ 3.2	2.4
不動産業	339,161	▲ 2.7	7.4
専門・科学技術、業務支援サービス業	200,734	4.6	4.4
公務	160,362	1.7	3.5
教育	119,439	2.2	2.6
保健衛生・社会事業	251,965	▲ 0.2	5.5
その他のサービス	143,863	▲ 9.2	3.2

増加率(%)

(図表36) 中南勢地域内総生産

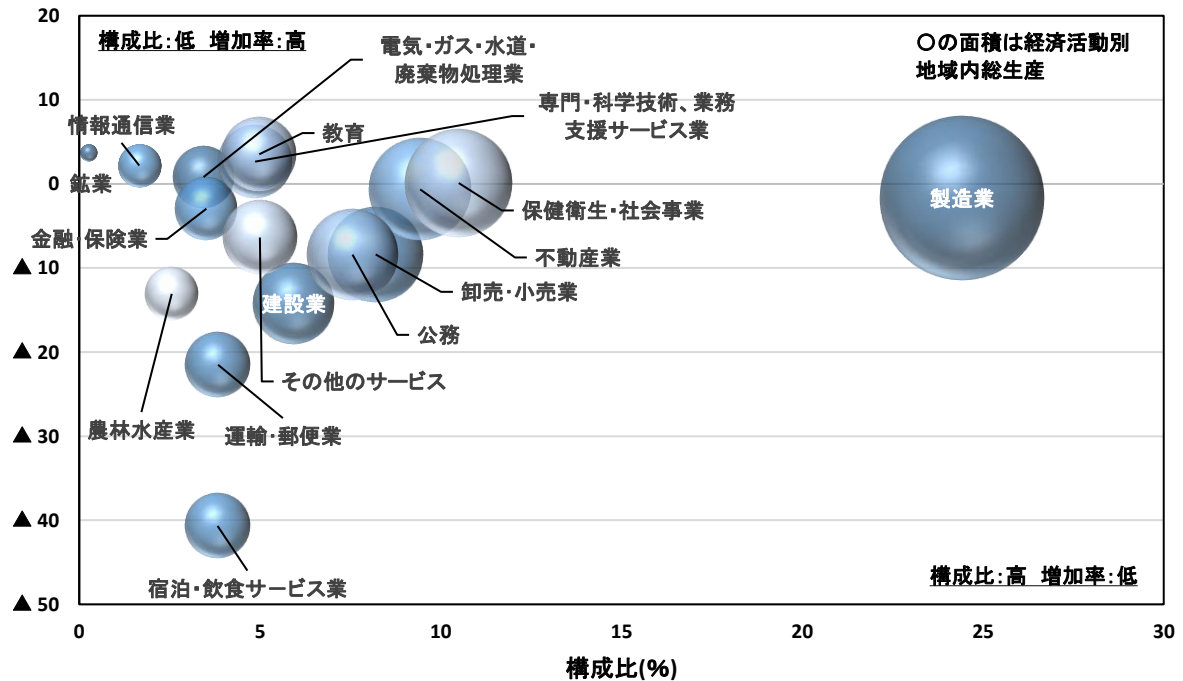


(図表37) 中南勢地域内総生産

中南勢地域	経済活動別地域内総生産(百万円)	増加率(%)	構成比(%)
農林水産業	15,596	▲ 6.8	0.8
鉱業	1,663	1.0	0.1
製造業	451,805	4.7	22.5
電気・ガス・水道・廃棄物処理業	113,611	0.7	5.7
建設業	90,883	▲ 4.4	4.5
卸売・小売業	172,699	▲ 5.8	8.6
運輸・郵便業	84,573	▲ 33.6	4.2
宿泊・飲食サービス業	24,151	▲ 37.7	1.2
情報通信業	80,185	▲ 6.1	4.0
金融・保険業	96,058	▲ 3.5	4.8
不動産業	247,255	3.9	12.3
専門・科学技術、業務支援サービス業	117,850	4.8	5.9
公務	141,254	▲ 2.2	7.0
教育	92,961	3.7	4.6
保健衛生・社会事業	192,668	▲ 1.1	9.6
その他のサービス	80,799	▲ 7.7	4.0

増加率(%)

(図表38) 伊勢志摩地域内総生産

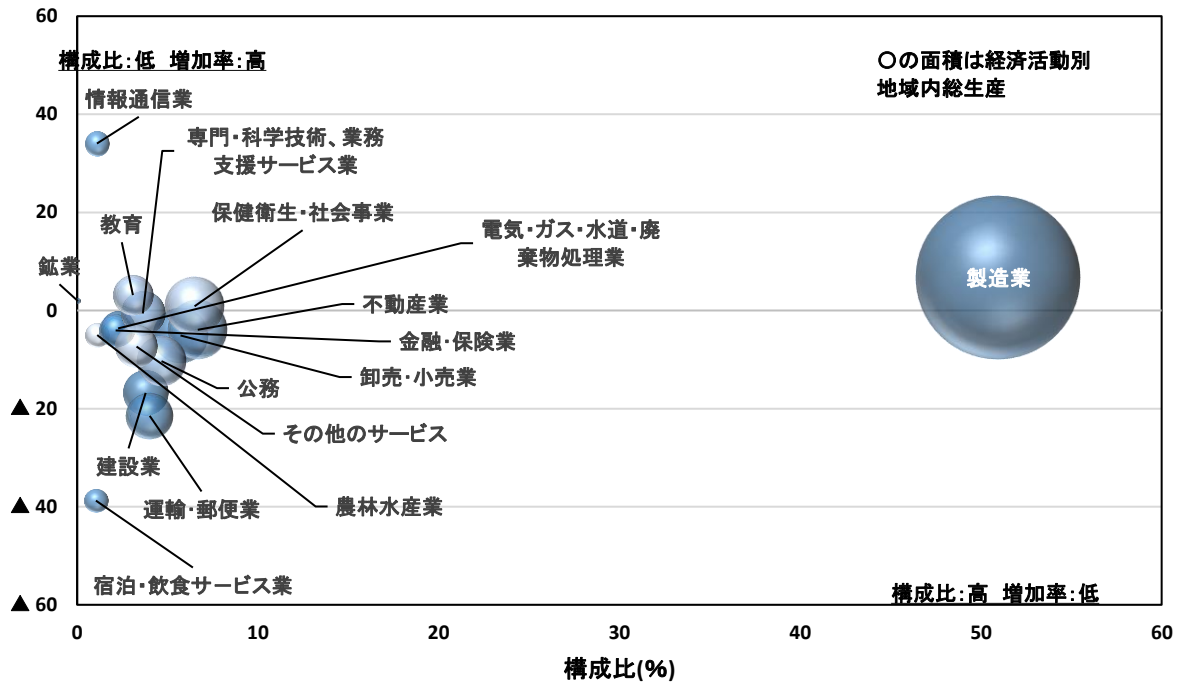


(図表39) 伊勢志摩地域内総生産

伊勢志摩地域	経済活動別地域内総生産(百万円)	増加率(%)	構成比(%)
農林水産業	18,572	▲ 13.1	2.6
鉱業	1,908	▲ 3.8	0.3
製造業	177,211	▲ 1.7	24.4
電気・ガス・水道・廃棄物処理業	24,958	▲ 0.8	3.4
建設業	43,095	▲ 14.3	5.9
卸売・小売業	59,508	▲ 8.4	8.2
運輸・郵便業	27,872	▲ 21.5	3.8
宿泊・飲食サービス業	27,773	▲ 40.7	3.8
情報通信業	12,052	▲ 2.2	1.7
金融・保険業	25,530	▲ 2.9	3.5
不動産業	68,438	▲ 0.6	9.4
専門・科学技術、業務支援サービス業	35,304	▲ 2.7	4.9
公務	54,858	▲ 8.4	7.6
教育	36,136	▲ 3.5	5.0
保健衛生・社会事業	76,187	▲ 0.1	10.5
その他のサービス	36,264	▲ 6.4	5.0

増加率(%)

(図表40) 伊賀地域内総生産

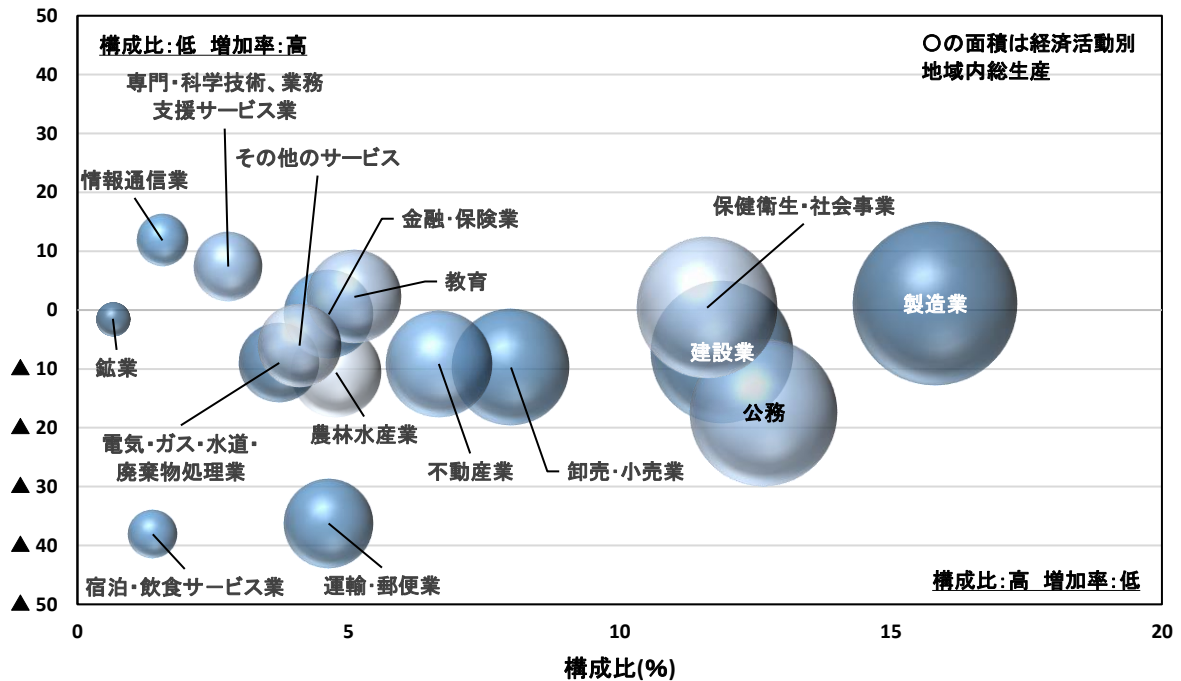


(図表41) 伊賀地域内総生産

伊賀地域	経済活動別地域内総生産(百万円)	増加率(%)	構成比(%)
農林水産業	8,374	▲ 5.0	1.1
鉱業	318	▲ 1.9	0.0
製造業	384,888	▲ 6.7	51.0
電気・ガス・水道・廃棄物処理業	17,086	▲ 3.7	2.3
建設業	28,608	▲ 16.8	3.8
卸売・小売業	43,162	▲ 5.1	5.7
運輸・郵便業	30,293	▲ 21.5	4.0
宿泊・飲食サービス業	7,839	▲ 38.8	1.0
情報通信業	8,250	▲ 34.0	1.1
金融・保険業	16,069	▲ 4.1	2.1
不動産業	50,379	▲ 3.9	6.7
専門・科学技術、業務支援サービス業	27,427	▲ 0.6	3.6
公務	35,236	▲ 10.3	4.7
教育	23,288	▲ 3.1	3.1
保健衛生・社会事業	49,033	▲ 0.9	6.5
その他のサービス	24,806	▲ 7.4	3.3

増加率(%)

(図表42) 東紀州地域内総生産

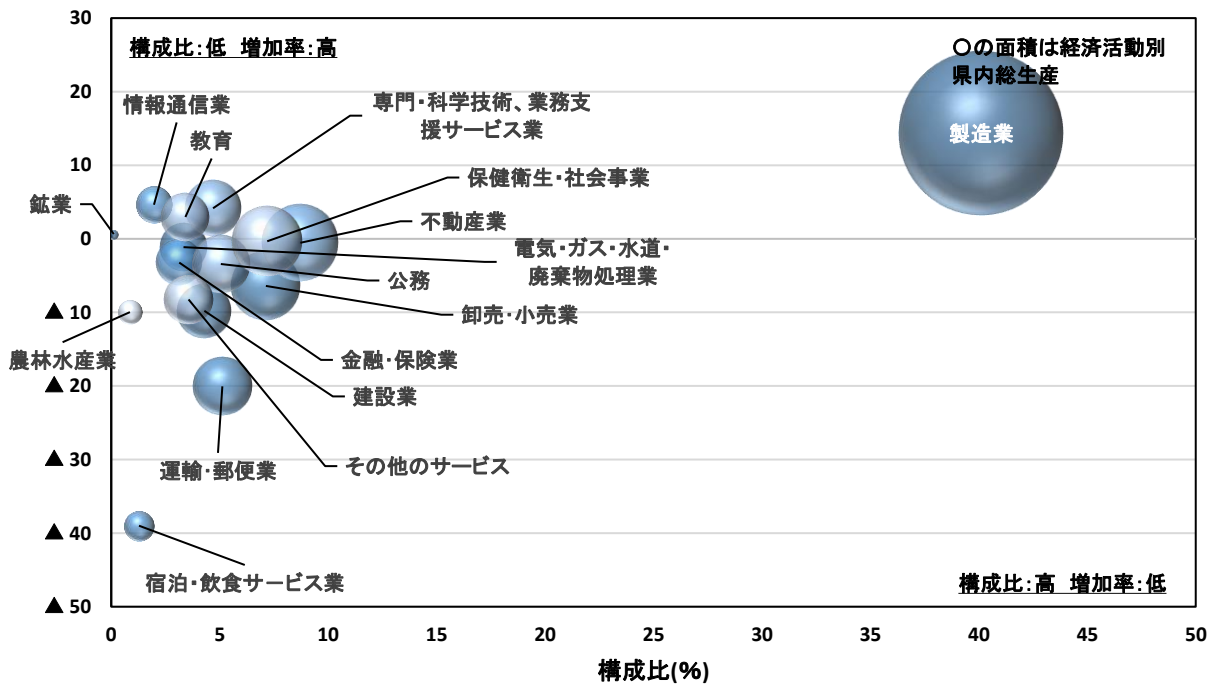


(図表43) 東紀州地域内総生産

東紀州地域	経済活動別地域内総生産(百万円)	増加率(%)	構成比(%)
農林水産業	9,176	▲ 10.6	4.8
鉱業	1,259	▲ 1.5	0.7
製造業	30,430	▲ 1.1	15.8
電気・ガス・水道・廃棄物処理業	7,157	▲ 9.0	3.7
建設業	22,878	▲ 7.1	11.9
卸売・小売業	15,381	▲ 9.8	8.0
運輸・郵便業	8,910	▲ 36.3	4.6
宿泊・飲食サービス業	2,673	▲ 38.1	1.4
情報通信業	3,016	▲ 11.8	1.6
金融・保険業	8,915	▲ 0.7	4.6
不動産業	12,820	▲ 9.2	6.7
専門・科学技術、業務支援サービス業	5,348	▲ 7.4	2.8
公務	24,351	▲ 17.4	12.7
教育	9,824	▲ 2.2	5.1
保健衛生・社会事業	22,336	▲ 0.4	11.6
その他のサービス	7,878	▲ 6.0	4.1

増加率(%)

(図表44) 三重県内総生産



(図表45) 県内総生産

三重県	経済活動別県内総生産(百万円)	増加率(%)	構成比(%)
農林水産業	71,018	▲ 10.0	0.9
鉱業	9,758	0.6	0.1
製造業	3,303,708	14.3	40.1
電気・ガス・水道・廃棄物処理業	274,392	▲ 1.1	3.3
建設業	353,632	▲ 9.8	4.3
卸売・小売業	587,135	▲ 6.4	7.1
運輸・郵便業	421,839	▲ 20.0	5.1
宿泊・飲食サービス業	105,464	▲ 39.0	1.3
情報通信業	162,284	4.6	2.0
金融・保険業	258,165	▲ 3.2	3.1
不動産業	718,053	▲ 0.5	8.7
専門・科学技術、業務支援サービス業	386,663	4.2	4.7
公務	416,061	▲ 3.4	5.1
教育	281,648	3.0	3.4
保健衛生・社会事業	592,189	▲ 0.3	7.2
その他のサービス	293,610	▲ 8.2	3.6

(図表46) 地域内総生産の産業別構成比の推移(輸入品に課される税・関税等を除く)

