

公用

登記年月日：令和4年3月8日

これは図面に記録されている内容を証明した書面である。
(津地方務局四日市支局管轄)
令和5年7月7日 津地方務局

登記官

田代尚昌

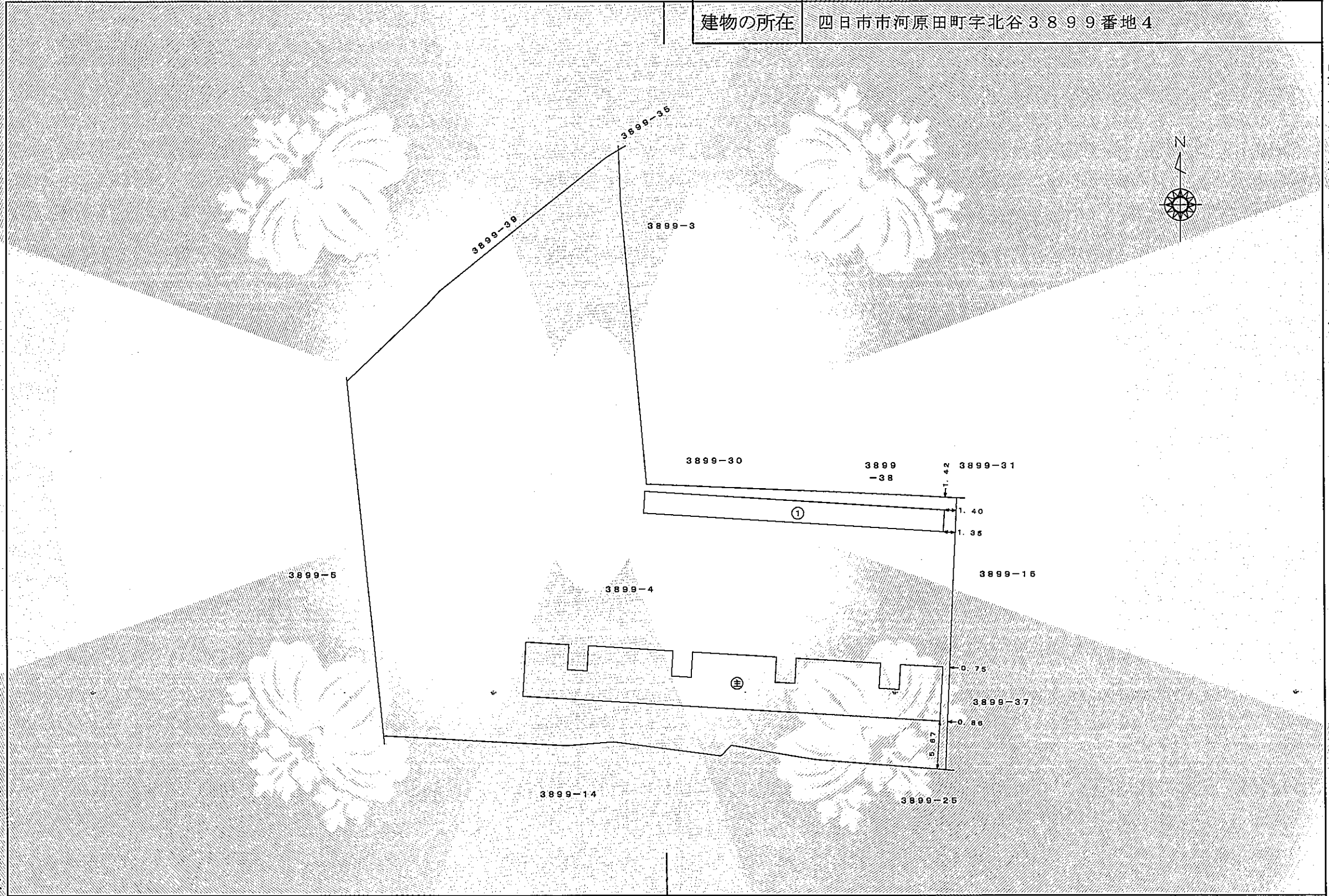


(会員専用)



家屋番号	3899番4の1	建物図面	階平面図
建物の所在	四日市市河原田町字北谷3899番地4		

1/2



別記第二号(第七十四条第三項関係)

作成者	公益社団法人 三重県公共嘱託登記土地家屋調査士協会社員 四日市市富田三丁目1番19号 土地家屋調査士 伊藤 佑 樹 (令和4年 2月24日作成)	縮尺	1/500	嘱託者	三重県知事 一見 勝之	縮尺	1/500
-----	---	----	-------	-----	-------------	----	-------

(三重県土地家屋調査士会用紙)

登記年月日：令和4年3月8日

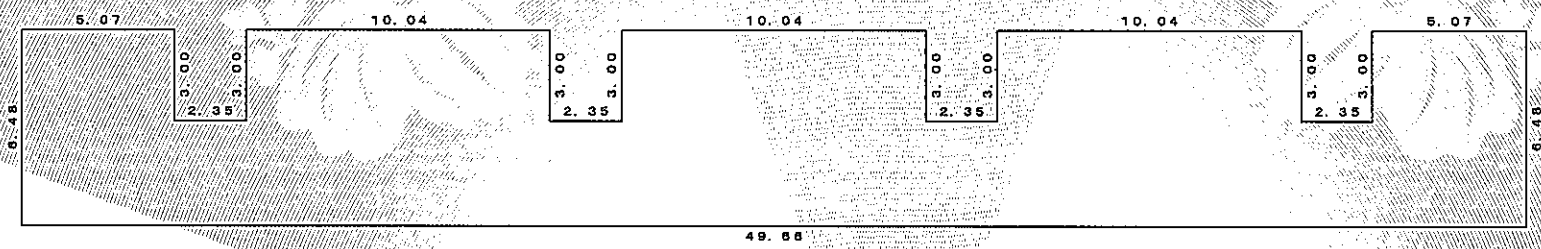
これは図面に記録されている内容を証明した書面である。
(津地方務局四日市支局管轄)
令和5年7月7日 津地方務局



家屋番号	3899番4の1	建築物図面 各階平面図
建物の所在	四日市市河原田町字北谷3899番地4	

別記第二号(第七十四条第三項関係)

主である建物1階～4階(各階同型)

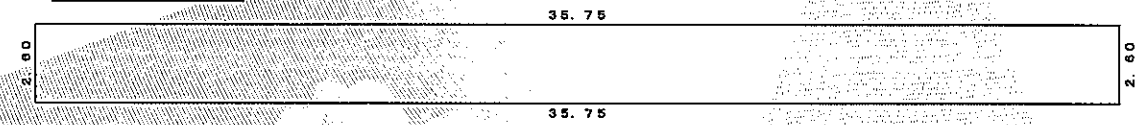


求積表

5.07 × 3.00	=	15.2100
49.66 × 3.48	=	172.8168
10.04 × 3.00	=	30.1200
10.04 × 3.00	=	30.1200
10.04 × 3.00	=	30.1200
5.07 × 3.00	=	15.2100
計		293.5968

床面積 293.59 m²

附属建物(符号1)



求積表

35.75 × 2.60	=	92.9500
--------------	---	---------

床面積 92.95 m²

(会員専用)

作成者	公益社団法人 三重県公共嘱託登記士地家屋調査士協会 四日市市富田三丁目16番19号 土地家屋調査士 伊藤 佑樹 (令和4年 2月24日作成)	縮尺	1/250	嘱託者	三重県知事 一見 勝之	縮尺	1/250
-----	---	----	-------	-----	-------------	----	-------

(三重県土地家屋調査士会用紙)

登記官

田代尚昌



登記年月日：令和4年3月8日

これは図面に記録されている内容を証明した書面である。
(津地方務局四日市支局管轄)
令和5年7月7日 津地方務局

登記官

田代尚昌



(会員専用)

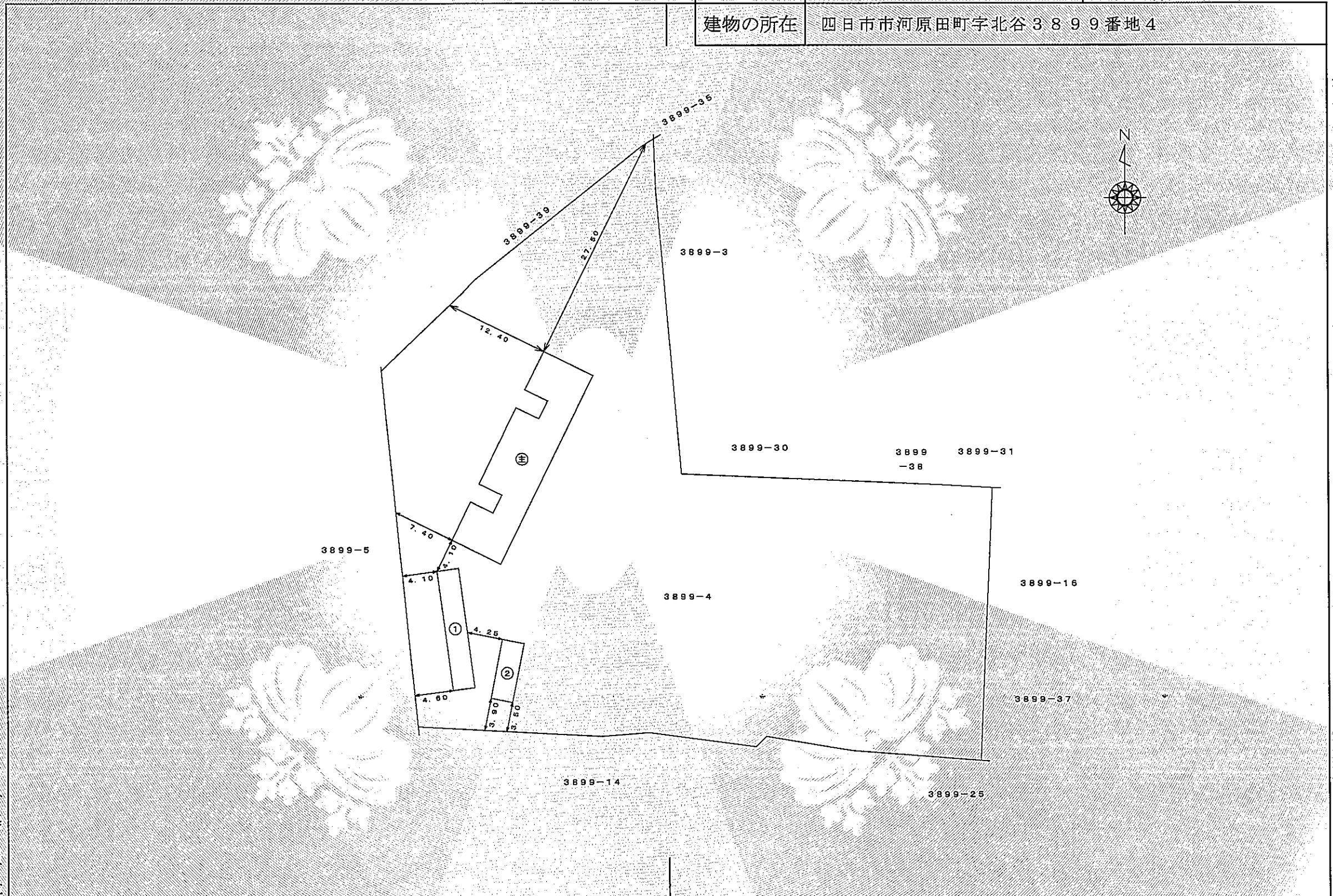


家屋番号	3899番4の2
建物の所在	四日市市河原田町字北谷3899番地4

建物図面
各階平面図

1/2

別記第一号(第七十四条第三項関係)



作成者	公益社団法人 三重県公共嘱託登記土地家屋調査士協会社員 四日市市富田三丁目16番19号 土地家屋調査士 伊藤 佑樹 (令和4年2月24日作成)	縮尺	1/500	嘱託者	三重県知事 一見 勝之	縮尺	1/500
-----	--	----	-------	-----	-------------	----	-------

(三重県土地家屋調査士会用紙)

登記年月日：令和4年3月8日

これは図面に記録されている内容を証明した書面である。
(津地方務局四日市支局管轄)
令和5年7月7日 津地方務局

登記官

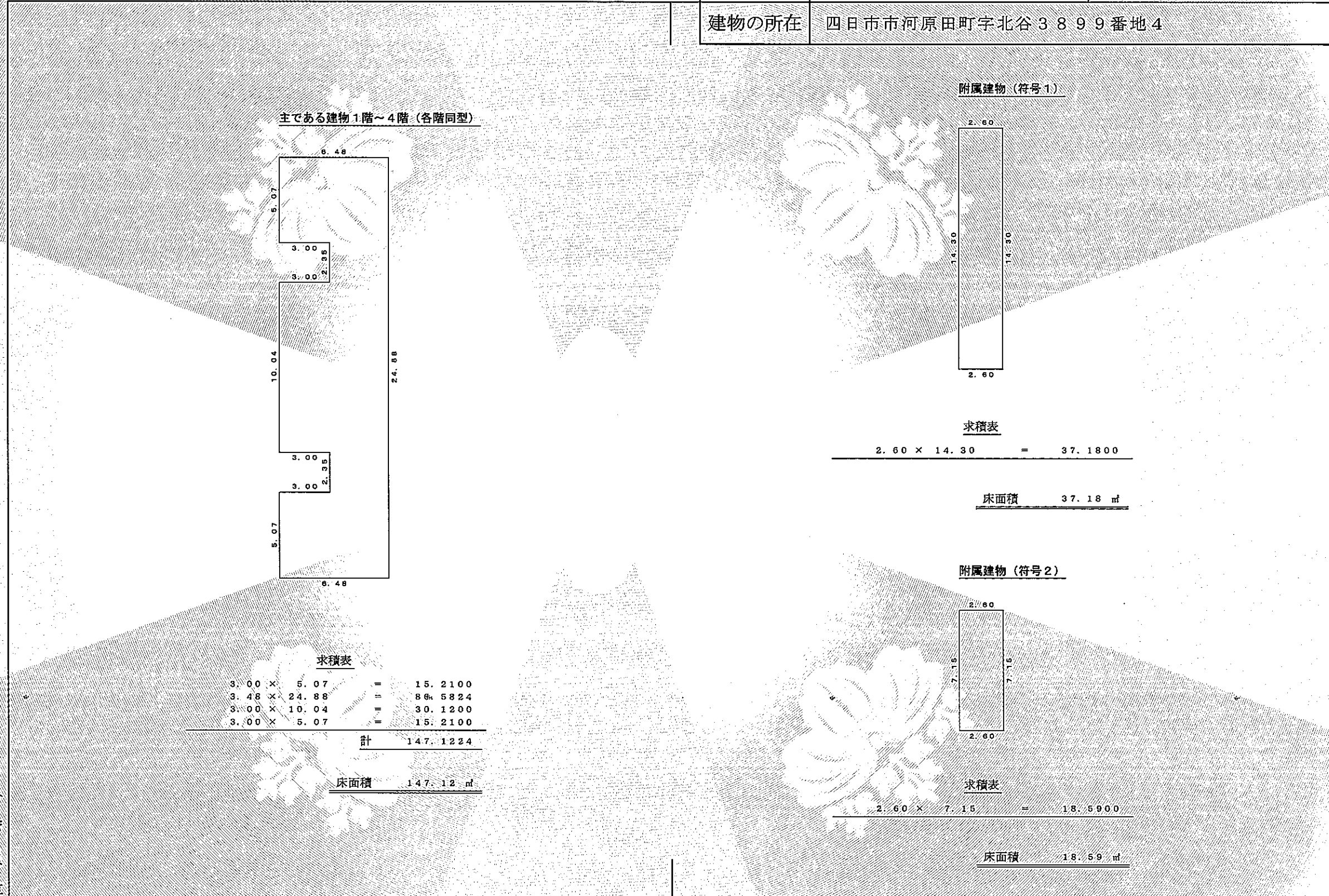
田代尚昌



(会員専用)

家屋番号	3899番4の2	建築物図面 各階平面図
建物の所在	四日市市河原田町字北谷3899番地4	

別記第二号(第七十四条第三項関係)



作成者	公益社団法人 三重県公共嘱託登記士地家屋調査士協会社員 四日市市富田三丁目1番19号 土地家屋調査士 伊藤 佑樹 (令和4年 2月24日作成)	縮尺	1/250	嘱託者	三重県知事 一見 勝之	縮尺	1/250
-----	--	----	-------	-----	-------------	----	-------

(三重県土地家屋調査士会用紙)