

## デジタルガイド シート

鋳鍛造	プレス	金属加工	金型	樹脂	電気電子	ゴム	試作	治工具	設備	表面処理	その他
											◎

会社名 株式会社山志工業	業界・市場 建設業
-----------------	--------------

代表者 代表取締役 山口謙志	所在地 〒512-0924 三重県四日市市寺方町915-6
-------------------	----------------------------------

資本金 500万円	売上高 150百万円
-----------	------------

従業員数 9名	取得認証
---------	------

事業概要・生産品目 建設業 とび工事・機械器具設置工事・配管工事・塗装工事	取引先 高田プラント建設(株)・(株)岡本工務店 (株)阿久比運輸・(株)ヨコタ商店
--	--

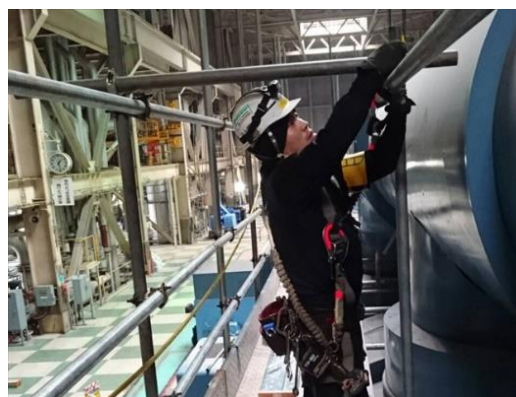
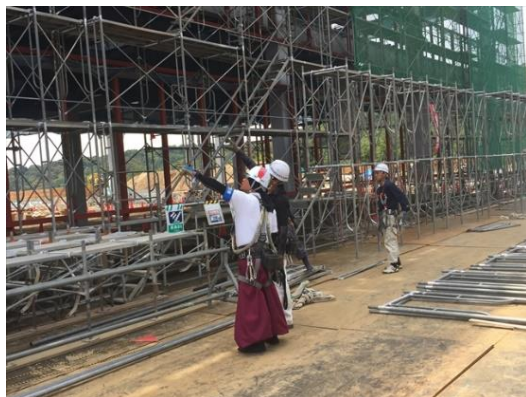
海外拠点 なし	海外取引実績 なし
---------	-----------

アピールポイント

とび工事全般請負・機械器具設置工事請負・配管工事全般請負・塗装工事全般請負致します。

技術・製品内容

弊社は建設業を営んでおり、とび工事全般（足場・重量・橋梁・鉄骨） 配管工事 機械器具設置工事 プラント工事（メンテナンス）を主に行っております。



主要設備

6トンユニック車1台・4トンユニック車1台・2トントラック車2台・3トンフォークリフト1台・1.5トンフォークリフト1台・各足場資材・各機工具一式 保有致しております。

連絡先	部署	営業部	担当者	山口謙志
	TEL	059-329-5331	FAX	059-329-5332
	URL	<a href="http://www.yamashi-industry.com">www.yamashi-industry.com</a>	E-mail	<a href="mailto:contact@yamashi-industry.com">contact@yamashi-industry.com</a>