

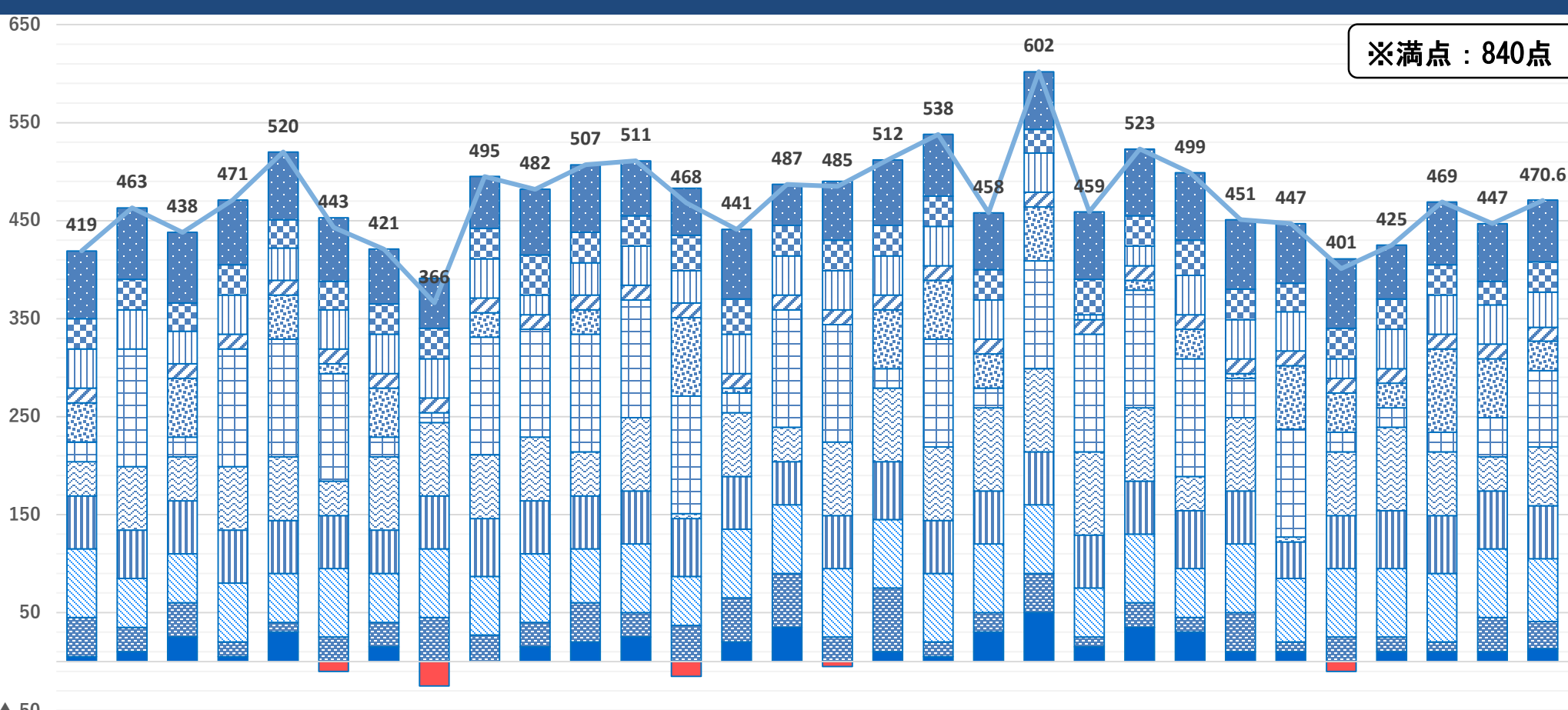
令和6年2月26日【議題4資料】
令和5年度第3回国民健康保険運営協議会

令和6年度 保険者努力支援制度の結果 ～三重県市町村分【速報値】～

令和6年1月
三重県医療保健部国民健康保険課

令和6年度保険者努力支援制度（市町村分）の結果（三重県）

※満点：840点



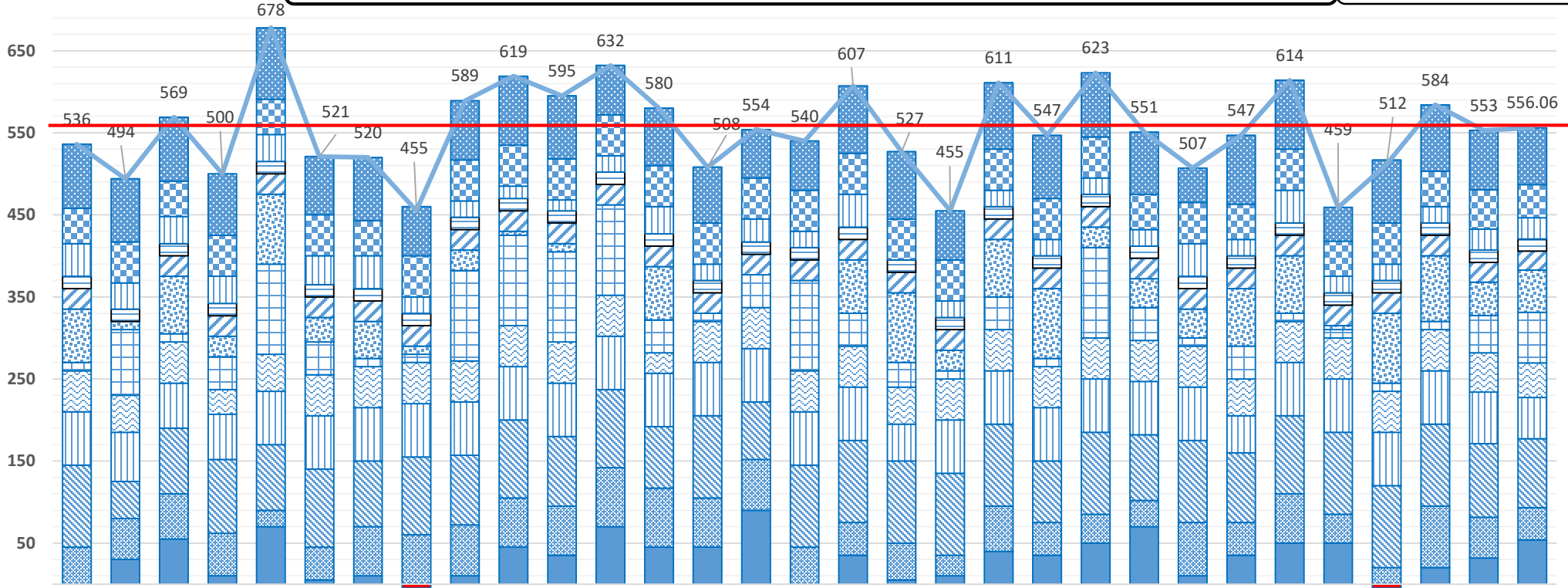
- ②⑦ 津市
- ①⑥ 四日市市
- ④④ 伊勢市
- ③③ 松阪市
- ④④ 桑名市
- ②② 鈴鹿市
- ②⑥ 名張市
- ②⑨ 尾鷲市
- ②⑨ 亀山市
- ①② 鳥羽市
- ⑦⑦ 熊野市
- ⑥⑥ 木曾岬町
- ①⑤ 東員町
- ②③ 菟野町
- ⑩⑩ 朝日町
- ①① 川越町
- ⑤⑤ 多気町
- ②② 明和町
- ①⑧ 大台町
- ①① 玉城町
- ①⑦ 度会町
- ③③ 御浜町
- ⑧⑧ 紀宝町
- ①⑨ いなべ市
- ②⑩ 志摩市
- ②⑧ 伊賀市
- ②⑤ 大紀町
- ①④ 南伊勢町
- ②⑩ 紀北町
- 三重県

- 共通1 特定健診・保健指導・メタボ(125点)
 - 共通4 個人インセンティブ・情報提供(64点)
 - 固有1 収納率(100点)
 - 固有4 地域包括ケア(40点)
 - 合計
- 共通2 がん・歯科検診(75点)
 - 共通5 重複・多剤(85点)
 - 固有2 データヘルス計画(15点)
 - 固有5 第三者求償(41点)
- 共通3 糖尿病重症化予防(70点)
 - 共通6 後発医薬品促進の取組・使用割合(140点)
 - 固有3 医療費通知(▲10点)
 - 固有6 適正かつ健全な事業運営(85点)

(参考) 令和5年度保険者努力支援制度(市町村分)の結果 (三重県)

全国平均を上回っている市町数・・・12市町(前年度比+4市町)

※満点: 940点



▲ 50

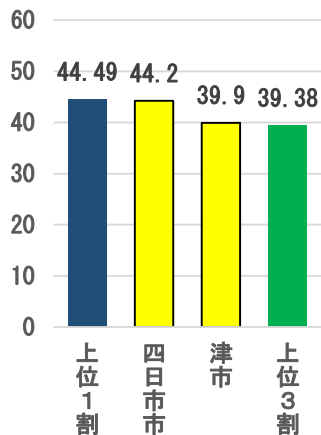
- ⑮ 津市
- ⑲ 大台町
- ㉕ 松阪市
- ㉖ 四日市市
- ① 桑名市
- ② 木曾岬町
- ③ 御浜町
- ④ 鳥羽市
- ⑤ 伊賀市
- ⑥ 玉城町
- ⑦ 多気町
- ⑧ 熊野市
- ⑨ 亀山市
- ⑩ 紀北町
- ⑪ 東員町
- ⑫ 伊勢市
- ⑬ 朝日町
- ⑭ 紀宝町
- ⑯ 度会町
- ⑰ 川越町
- ⑱ 明和町
- ⑲ 大台町
- ⑳ 鈴鹿市
- ㉑ 名張市
- ㉒ 南伊勢町
- ㉓ 菰野町
- ㉔ いなべ市
- ㉕ 松阪市
- ㉖ 四日市市
- 三重県
- 全国

- 共通1 特定健診・保健指導・メタボ(190点)
- 共通2 がん・歯科検診(75点)
- 共通3 糖尿病重症化予防(100点)
- 共通4 個人インセンティブ・情報提供(65点)
- 共通5 重複・多剤(50点)
- 共通6 後発医薬品促進の取組・使用割合(130点)
- 固有1 収納率(100点)
- 固有2 データヘルス計画(25点)
- 固有3 医療費通知(15点)
- 固有4 地域包括ケア(40点)
- 固有5 第三者求償(50点)
- 固有6 適正かつ健全な事業運営(100点)
- 合計

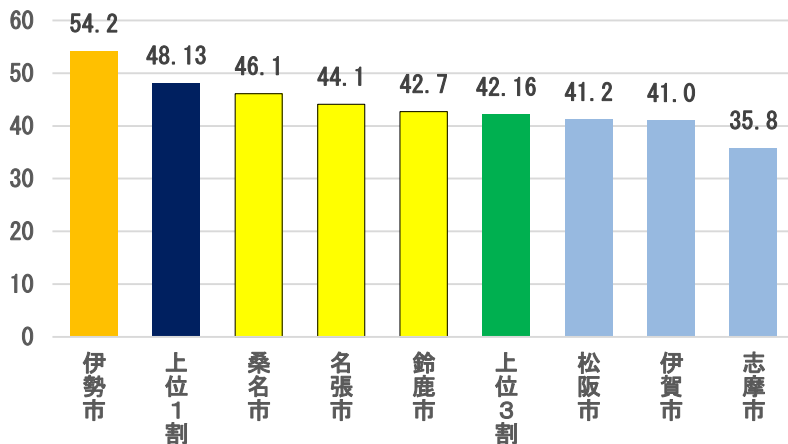
令和6年度 保険者努力支援制度（市町村分）の結果

①-2 特定健診受診率・市町村規模別状況（令和3年度実績を評価）

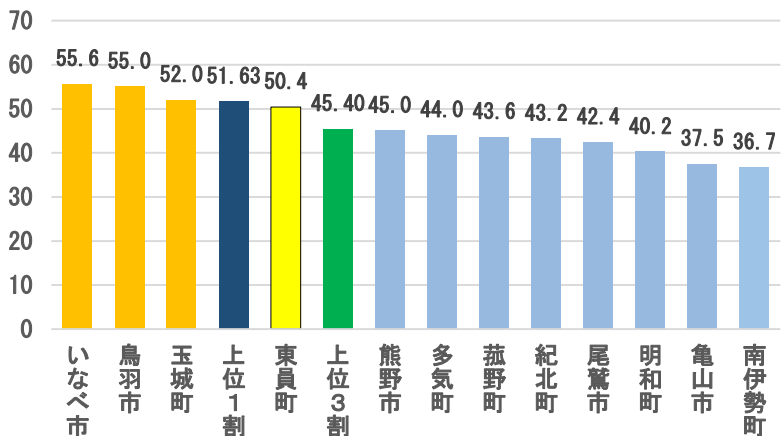
A（被保者数5万～10万人）



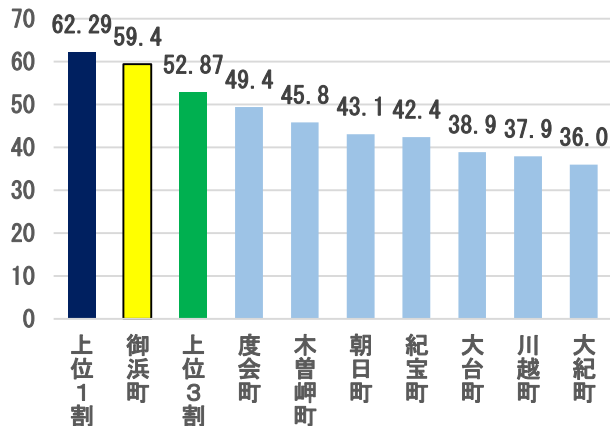
B（被保者数1万～5万人）



C（被保険者数3千～1万人）



D（被保険者数3千人未満）



(単位：人)

(単位：%)

保険者	R3・6・1 被保険者数	分類	令和5年度 (R元受診率)	令和6年度 (R3受診率)
四日市市	56,006	A	48.2	44.2
津市	52,181	A	41.6	39.9
伊勢市	26,632	B	54.9	54.2
桑名市	25,235	B	46.8	46.1
名張市	16,420	B	43.4	44.1
鈴鹿市	35,327	B	45.3	42.7
松阪市	33,796	B	39.7	41.2
伊賀市	18,026	B	40.6	41.0
志摩市	13,164	B	35.1	35.8
いなべ市	8,221	C	54.2	55.6
鳥羽市	5,797	C	53.1	55.0
玉城町	3,231	C	49.7	52.0
東員町	5,322	C	50.8	50.4
熊野市	4,509	C	41.1	45.0
多気町	3,173	C	42.2	44.0
菰野町	7,611	C	43.9	43.6
紀北町	3,962	C	43.8	43.2
尾鷲市	4,196	C	41.9	42.4
明和町	4,913	C	42.9	40.2
亀山市	8,873	C	37.5	37.5
南伊勢町	3,216	C	35.4	36.7
御浜町	2,415	D	53.0	59.4
度会町	1,917	D	44.3	49.4
木曾岬町	1,539	D	44.6	45.8
朝日町	1,334	D	47.4	43.1
紀宝町	2,822	D	39.6	42.4
大台町	2,262	D	35.7	38.9
川越町	2,425	D	40.0	37.9
大紀町	2,157	D	37.8	36.0
県平均	356,682	—	—	43.8

■評価指標□

令和5年度：国の目標値(60%)達成50点、市町村規模別で上位1割達成30点又は上位3割20点のプラス評価。

但し、受診率33%未満はマイナス評価。

令和6年度：国の目標値(60%)達成40点、市町村規模別で上位1割達成25点又は上位3割15点のプラス評価。

但し、受診率33%未満はマイナス評価。

プラス評価	8	11
マイナス評価	0	0

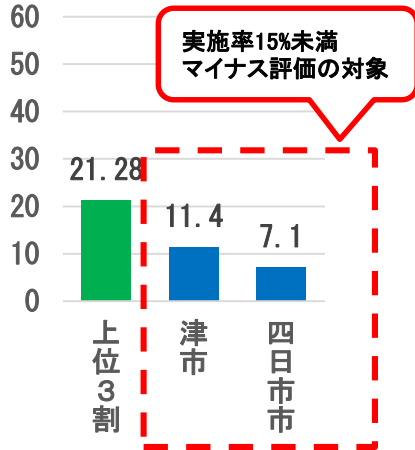
令和6年度 保険者努力支援制度（市町村分）の結果

②-2 特定保健指導実施率・市町村規模別状況（令和3年度実績を評価）

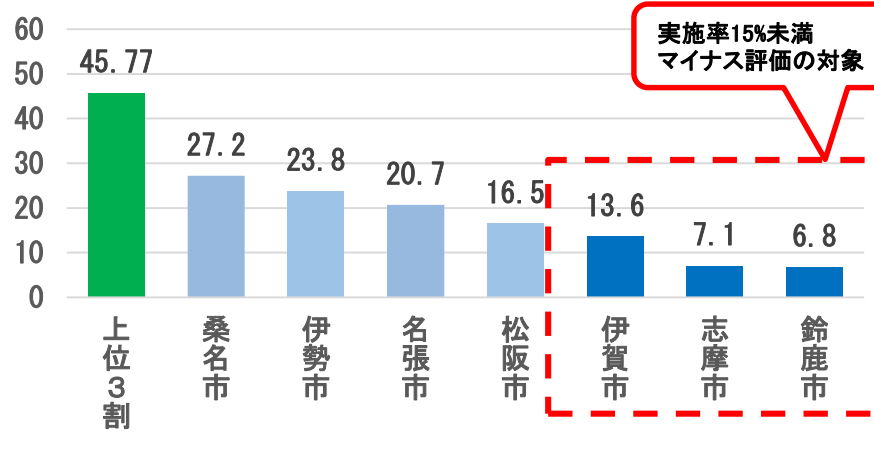
（単位：人）

（単位：%）

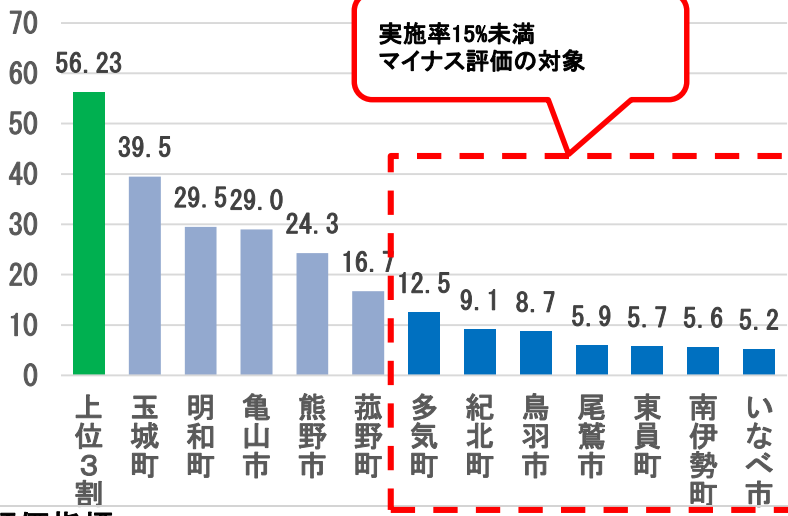
A（被保者数5万～10万人）



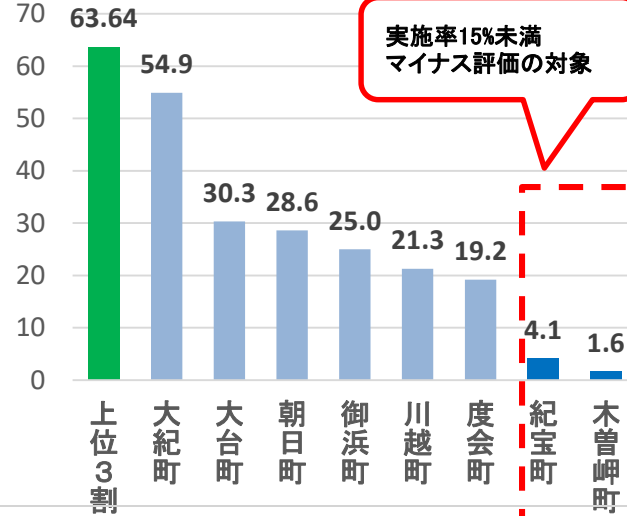
B（被保者数1万～5万人）



C（被保者数3千～1万人）



D（被保険者数3千人未満）



保険者	R3・6・1 被保険者数	分類	令和5年度 (R元実施率)	令和6年度 (R3実施率)
津市	52,181	A	14.9	11.4
四日市市	56,006	A	12.1	7.1
桑名市	25,235	B	18.8	27.2
伊勢市	26,632	B	44.6	23.8
名張市	16,420	B	25.2	20.7
松阪市	33,796	B	14.7	16.5
伊賀市	18,026	B	16.7	13.6
志摩市	13,164	B	9.7	7.1
鈴鹿市	35,327	B	8.0	6.8
玉城町	3,231	C	38.0	39.5
明和町	4,913	C	29.4	29.5
亀山市	8,873	C	28.7	29.0
熊野市	4,509	C	20.8	24.3
菰野町	7,611	C	24.7	16.7
多気町	3,173	C	24.4	12.5
紀北町	3,962	C	17.3	9.1
鳥羽市	5,797	C	19.0	8.7
尾鷲市	4,196	C	7.9	5.9
東員町	5,322	C	9.6	5.7
南伊勢町	3,216	C	2.6	5.6
いなべ市	8,221	C	3.0	5.2
大紀町	2,157	D	54.9	54.9
大台町	2,262	D	24.5	30.3
朝日町	1,334	D	59.8	28.6
御浜町	2,415	D	23.0	25.0
川越町	2,425	D	27.1	21.3
度会町	1,917	D	22.5	19.2
紀宝町	2,822	D	41.7	4.1
木曾岬町	1,539	D	35.9	1.6
県平均	356,682	—	—	14.9

評価	件数	割合 (%)
プラス評価	0	0
マイナス評価	7	8

■評価指標

令和5年度：国の目標値（60%）達成50点、市町村規模別で上位3割達成20点のプラス評価。

但し、実施率15%未満は マイナス評価。

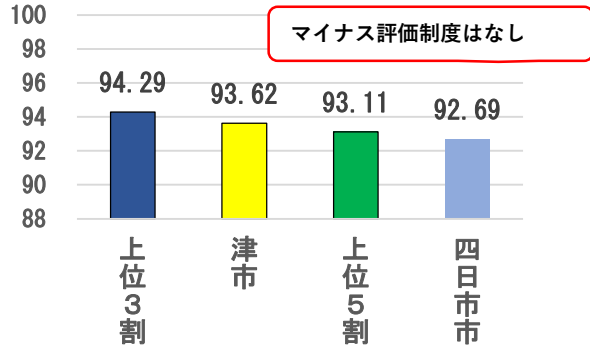
令和6年度：国の目標値（60%）達成40点、市町村規模別で上位3割達成15点のプラス評価。

但し、実施率15%未満は マイナス評価。

令和6年度 保険者努力支援制度（市町村分）の結果

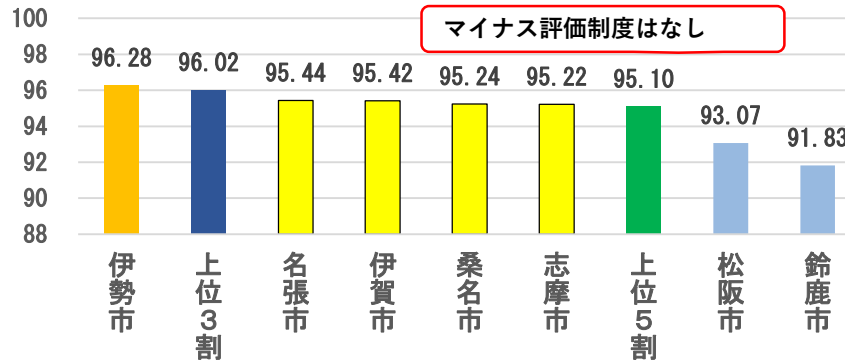
④ 保険料収納率・市町村規模別状況

A（被保険者5万～10万人）



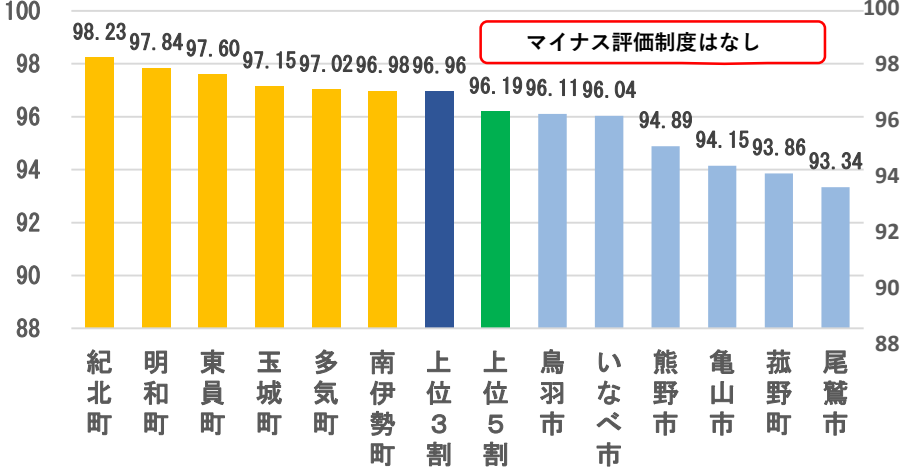
	令和5年	令和6年
上位3割	94.42%	94.29%
上位5割	93.30%	93.11%

B（被保険者数1万～5万人）



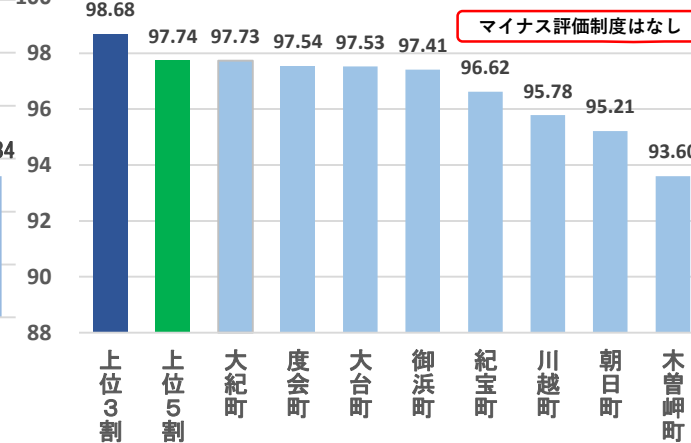
	令和5年	令和6年
上位3割	96.13%	96.02%
上位5割	95.32%	95.10%

C（被保険者数3千～1万人）



	令和5年	令和6年
上位3割	97.17%	96.96%
上位5割	96.45%	96.19%

D（被保険者数3千人未満）



	令和5年	令和6年
上位3割	98.92%	98.68%
上位5割	98.01%	97.74%

被保険者数順	R4.5.31 被保険者数	分類	(単位: %)	
			令和5年度 (R元実績)	令和6年度 (R4実績)
津市	50,607	A	93.65	93.62
四日市市	54,445	A	92.46	92.69
伊勢市	25,901	B	96.17	96.28
名張市	16,025	B	95.97	95.44
伊賀市	17,328	B	95.62	95.42
桑名市	24,449	B	95.50	95.24
志摩市	12,561	B	95.55	95.22
松阪市	32,933	B	93.06	93.07
鈴鹿市	34,074	B	91.89	91.83
紀北町	3,798	C	97.54	98.23
明和町	4,737	C	97.10	97.84
東員町	5,111	C	98.26	97.60
玉城町	3,200	C	97.27	97.15
多気町	3,134	C	96.88	97.02
南伊勢町	3,095	C	96.82	96.98
鳥羽市	5,572	C	96.26	96.11
いなべ市	8,058	C	95.81	96.04
熊野市	4,342	C	95.07	94.89
亀山市	8,558	C	93.73	94.15
菰野町	7,334	C	93.96	93.86
尾鷲市	3,990	C	93.86	93.34
大紀町	2,085	D	97.66	97.73
度会町	1,841	D	98.21	97.54
大台町	2,159	D	96.95	97.53
御浜町	2,324	D	96.79	97.41
紀宝町	2,723	D	94.81	96.62
川越町	2,307	D	95.83	95.78
朝日町	1,275	D	95.39	95.21
木曾岬町	1,471	D	94.21	93.60
県平均	345,437	—	—	94.23

■ 評価指標

市町村規模別で上位3割達成50点、上位5割達成35点のプラス評価⇒令和5年度：13団体、令和6年度：12団体