

尾鷲保健所の現状

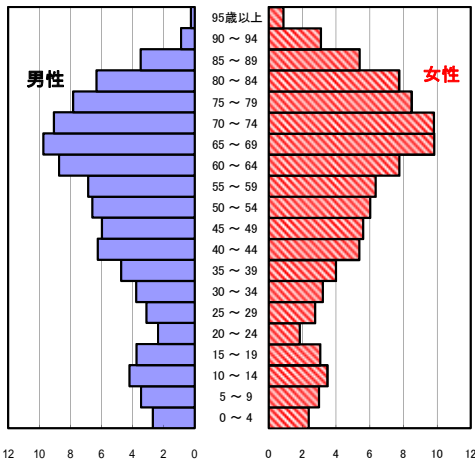
(管内:尾鷲市、紀北町)

1 人口の状況

人口ピラミッド比較

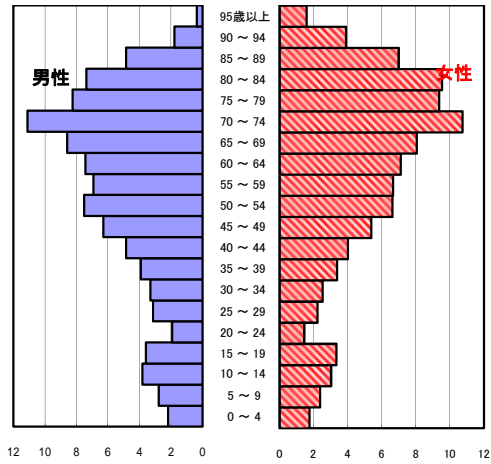
平成27年(2015年)

単位:%



令和4年(2022年)

単位:%



令和4年

単位:人

	計	男性	女性
人口数	28,752	13,240	15,512
65歳以上人口	13,382	5,600	7,782
(構成比 %)	46.5 [30.7]	42.3 [27.5]	50.2 [33.7]
世帯数	16,984	[807,206]	
一世帯人数	1.69	[2.11]	

[]内は三重県

人口数:年齢不詳を除く

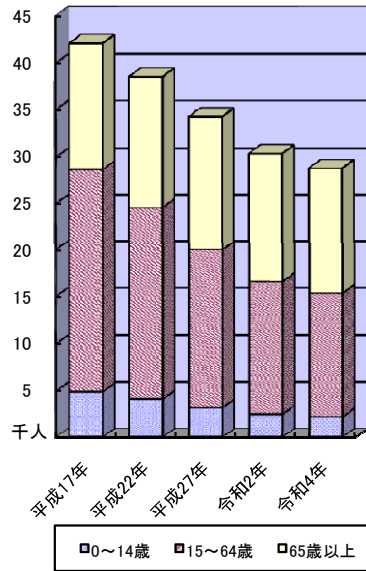
人口動態(令和4年)確定数

単位:人

	計	男性	女性
出生数	90	50	40
死亡数	704	349	355
出生率(人口千対)	3.13	[6.16]	
死亡率(人口千対)	24.49	[13.71]	

[]内は三重県

3区分別人口の推移



3区分別人口の推移

単位:人

	平成22年 (2010年)	平成27年 (2015年)	令和2年 (2020年)	令和4年 (2022年)
0~14歳	4,152	3,266	2,561	2,274
15~64歳	20,424	16,721	14,015	13,096
65歳以上	13,982	14,274	13,808	13,382

2 死亡の状況

年齢調整死亡率

人口10万対

死因	男性	女性
悪性新生物	419.0 [381.0]	182.5 [184.2]
心疾患	265.4 [198.5]	149.6 [118.5]
脳血管疾患	103.3 [92.6]	71.1 [60.4]
交通事故	12.3 [6.7]	3.9 [2.8]
肝疾患	17.3 [15.9]	4.2 [6.8]
糖尿病	20.6 [14.7]	9.3 [7.8]
高血圧	3.9 [7.7]	5.6 [6.6]

直近5年の累計(年齢調整は平成27年モデル人口を使用)

[]内は三重県

40歳~64歳における生活習慣病死亡率

人口10万対

	計	男性	女性
尾鷲地域	222.7	307.3	142.9
三重県	154.3	194.4	114.2

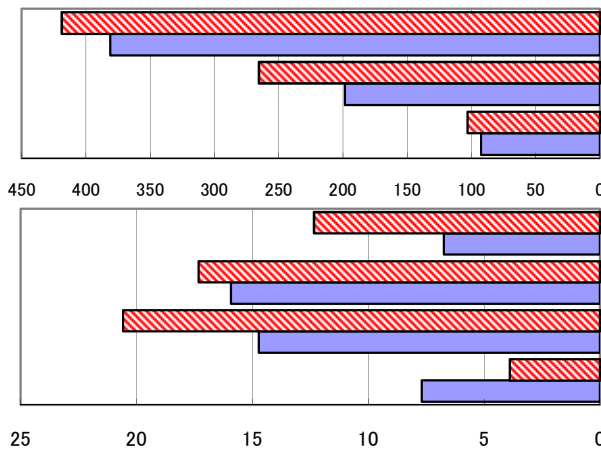
直近5年の累計

自殺者数

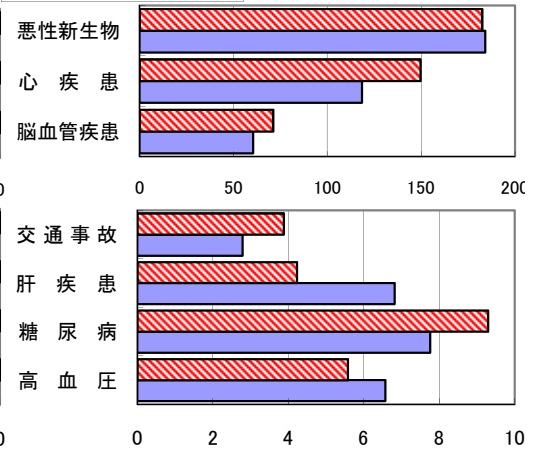
	計	男性	女性
尾鷲地域	30	18	12
人口10万対	19.6	25.3	14.6
三重県	1,388	925	463
人口10万対	15.7	21.4	10.2

直近5年の累計

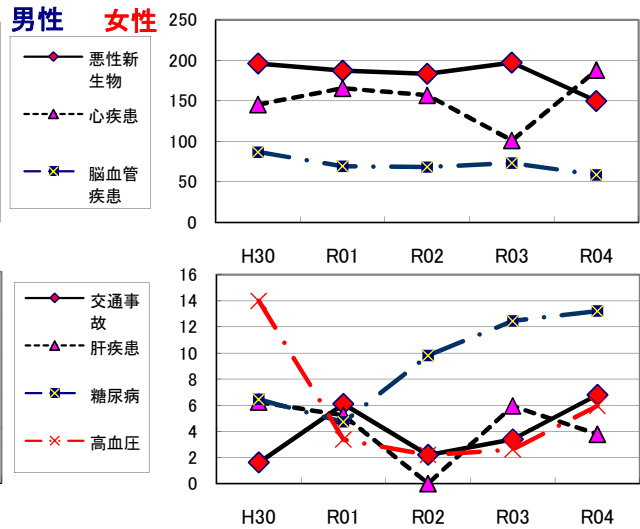
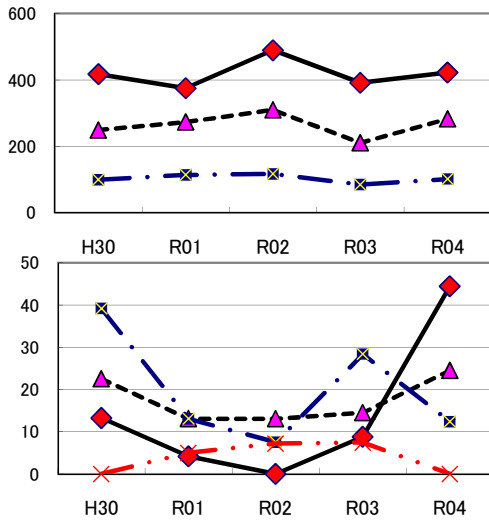
年齢調整死亡率(直近5年間の累計) (男性)



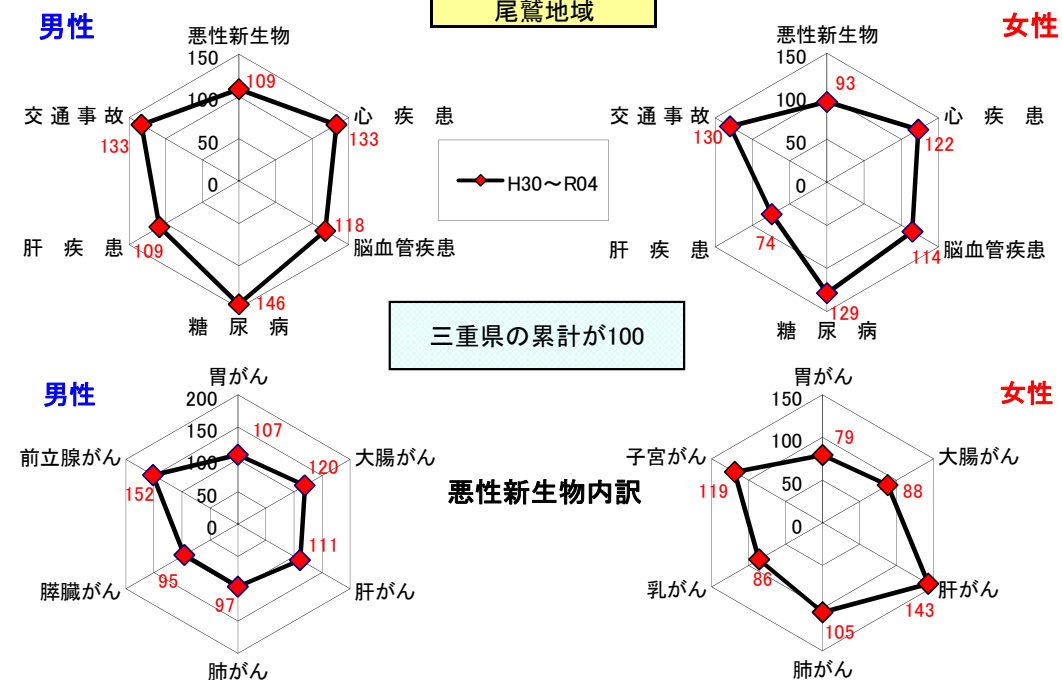
尾鷲地域 三重県 (女性)



年齢調整死亡率の年次推移



SMR(標準化死亡比)



出展: みえDataBox「人口・世帯の動き」(対象年10月1日現在)
 厚生労働省「人口動態調査交付データ」
 総務省「住民基本台帳に基づく人口、人口動態及び世帯数」(対象年1月1日)

注: SMRに使用した人口及び死亡数は当該年を含む5年間の合計

$$\text{世帯人数} = \frac{\text{みえDataBox「人口・世帯の動き」の人口}}{\text{総務省「住民基本台帳に基づく人口、人口動態及び世帯数」の世帯数}}$$