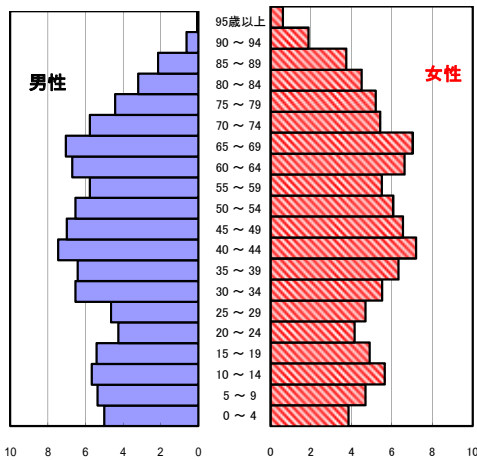


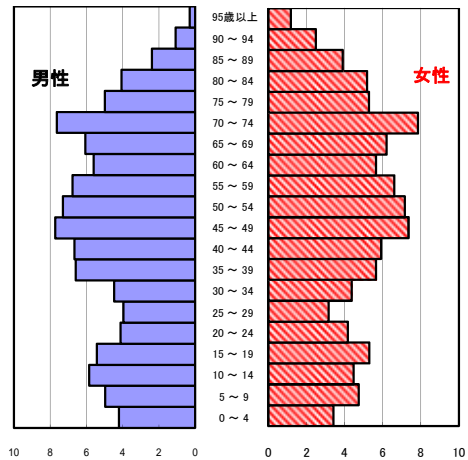
玉城町の現状

1 人口の状況

人口ピラミッド比較
平成27年(2015年)



令和4年(2022年)



令和4年 単位:人

	計	男性	女性
人口数	14,722	7,063	7,659
65歳以上人口	4,326	1,870	2,456
(構成比 %)	29.4 [30.7]	26.5 [27.5]	32.1 [33.7]
世帯数	5,836	[807,206]	
一世帯人数	2.52	[2.11]	

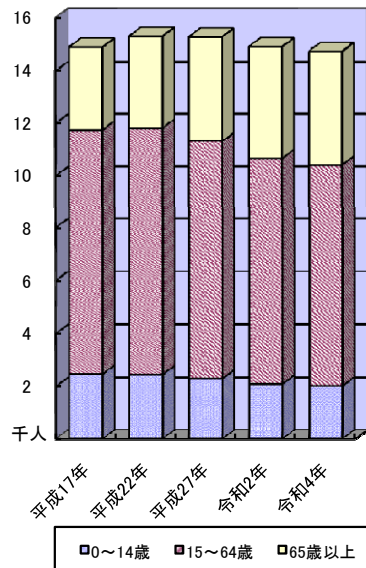
[]内は三重県
人口数:年齢不詳を除く

人口動態(令和4年)確定数 単位:人

	計	男性	女性
出生数	103	64	39
死亡数	189	90	99
出生率(人口千対)	7.00	[6.16]	
死亡率(人口千対)	12.84	[13.71]	

[]内は三重県

3区分別人口の推移



3区分別人口の推移 単位:人

	平成22年 (2010年)	平成27年 (2015年)	令和2年 (2020年)	令和4年 (2022年)
0~14歳	2,444	2,300	2,096	2,026
15~64歳	9,367	9,011	8,548	8,370
65歳以上	3,475	3,956	4,258	4,326

2 死亡の状況

年齢調整死亡率 人口10万対

死因	男性	女性
悪性新生物	408.8 [381.0]	186.8 [184.2]
心疾患	178.1 [198.5]	99.0 [118.5]
脳血管疾患	82.5 [92.6]	49.7 [60.4]
交通事故	13.3 [6.7]	2.3 [2.8]
肝疾患	17.9 [15.9]	0.0 [6.8]
糖尿病	13.8 [14.7]	5.0 [7.8]
高血圧	0.0 [7.7]	0.0 [6.6]

直近5年の累計(年齢調整は平成27年モデル人口を使用)
[]内は三重県

40歳~64歳における生活習慣病死亡率

	計	男性	女性
玉城町	167.2	251.1	87.5
三重県	154.3	194.4	114.2

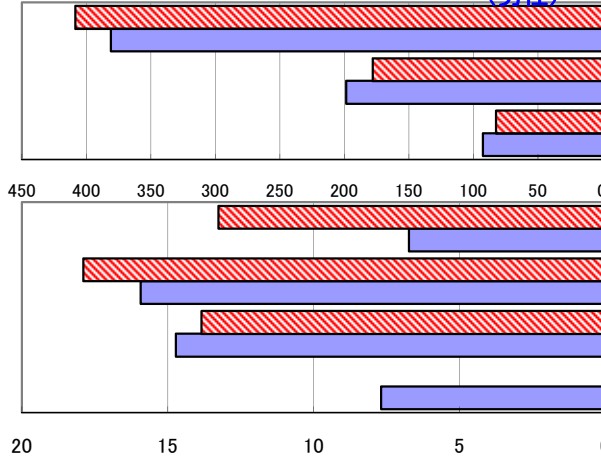
直近5年の累計

自殺者数

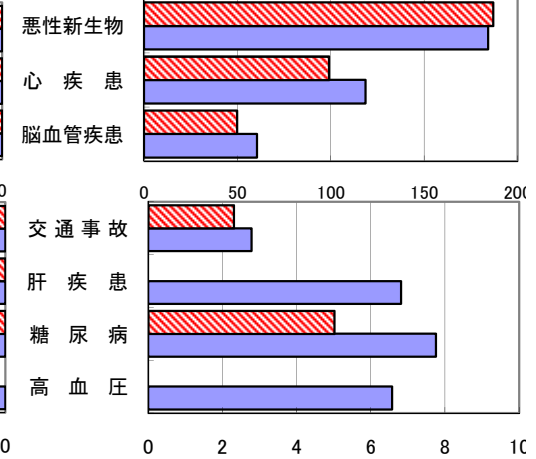
	計	男性	女性
玉城町	9	7	2
人口10万対	11.9	19.4	5.1
三重県	1,388	925	463
人口10万対	15.7	21.4	10.2

直近5年の累計

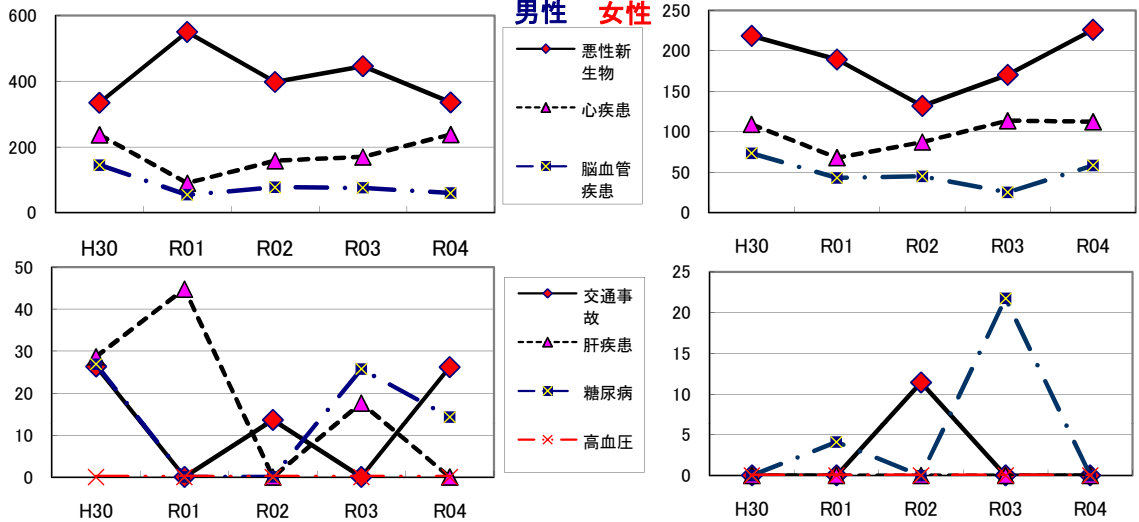
年齢調整死亡率(直近5年間の累計) (男性)



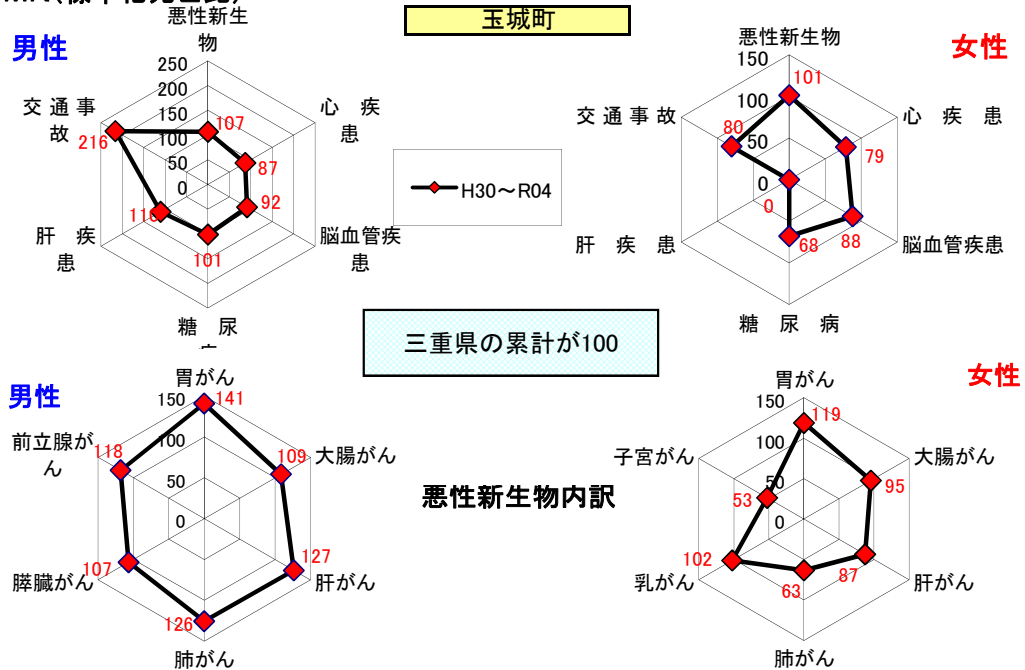
年齢調整死亡率(直近5年間の累計) (女性)



年齢調整死亡率の年次推移



SMR(標準化死亡比)



出展: みえDataBox「人口・世帯の動き」(対象年10月1日現在)

厚生労働省「人口動態調査交付データ」

総務省「住民基本台帳に基づく人口、人口動態及び世帯数」(対象年1月1日)

注: SMRに使用した人口及び死亡数は当該年を含む5年間の合計

$$\text{一世帯人数} = \frac{\text{みえDataBox「人口・世帯の動き」の人口}}{\text{総務省「住民基本台帳に基づく人口、人口動態及び世帯数」の世帯数}}$$