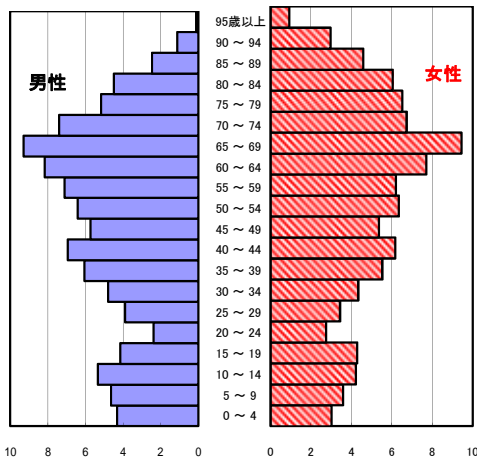


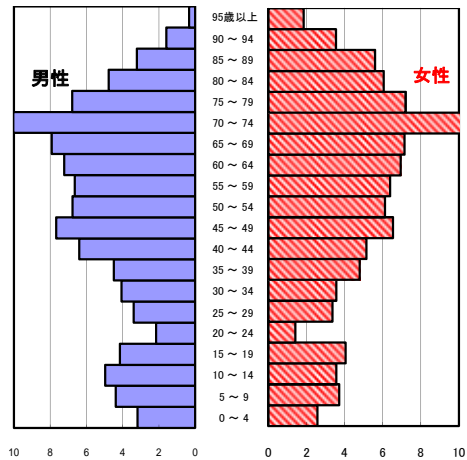
# 紀宝町の現状

## 1 人口の状況

人口ピラミッド比較  
平成27年(2015年)



令和4年(2022年)



令和4年 単位:人

	計	男性	女性
人口数	9,996	4,636	5,360
65歳以上人口	3,847	1,604	2,243
(構成比 %)	38.5	34.6	41.8
	[30.7]	[27.5]	[33.7]
世帯数	5,213	[807,206]	
一世帯人数	1.92	[2.11]	

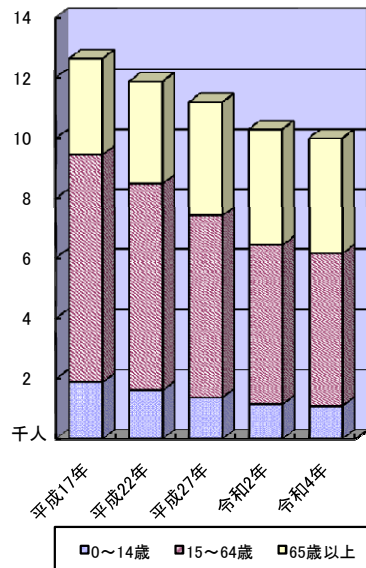
[ ]内は三重県  
人口数:年齢不詳を除く

人口動態(令和4年)確定数 単位:人

	計	男性	女性
出生数	60	29	31
死亡数	155	61	94
出生率(人口千対)	6.00	[6.16]	
死亡率(人口千対)	15.51	[13.71]	

[ ]内は三重県

3区分別人口の推移



3区分別人口の推移 単位:人

	平成22年 (2010年)	平成27年 (2015年)	令和2年 (2020年)	令和4年 (2022年)
0~14歳	1,627	1,391	1,165	1,108
15~64歳	6,857	6,007	5,262	5,041
65歳以上	3,379	3,786	3,867	3,847

## 2 死亡の状況

年齢調整死亡率 人口10万対

死因	男性	女性
悪性新生物	358.0 [381.0]	205.1 [184.2]
心疾患	169.6 [198.5]	120.1 [118.5]
脳血管疾患	92.1 [92.6]	60.3 [60.4]
交通事故	4.3 [6.7]	4.1 [2.8]
肝疾患	23.7 [15.9]	10.4 [6.8]
糖尿病	16.9 [14.7]	9.5 [7.8]
高血圧	3.9 [7.7]	6.0 [6.6]

直近5年の累計(年齢調整は平成27年モデル人口を使用)  
[ ]内は三重県

40歳~64歳における生活習慣病死亡率

	計	男性	女性
紀宝町	112.6	157.4	69.6
三重県	154.3	194.4	114.2

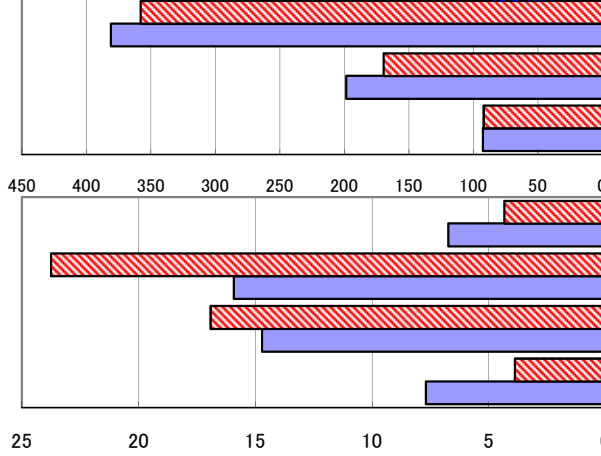
直近5年の累計

自殺者数

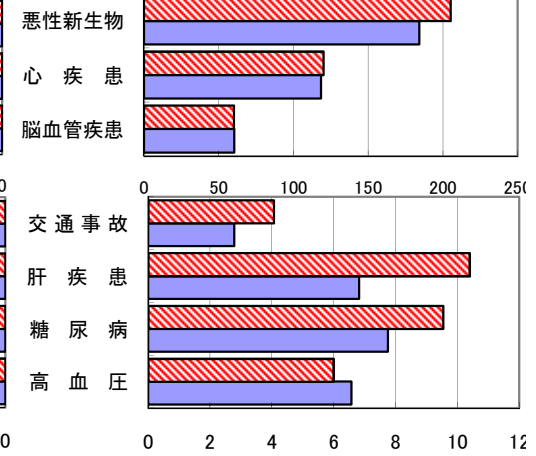
	計	男性	女性
紀宝町	11	7	4
人口10万対	21.2	29.2	14.4
三重県	1,388	925	463
人口10万対	15.7	21.4	10.2

直近5年の累計

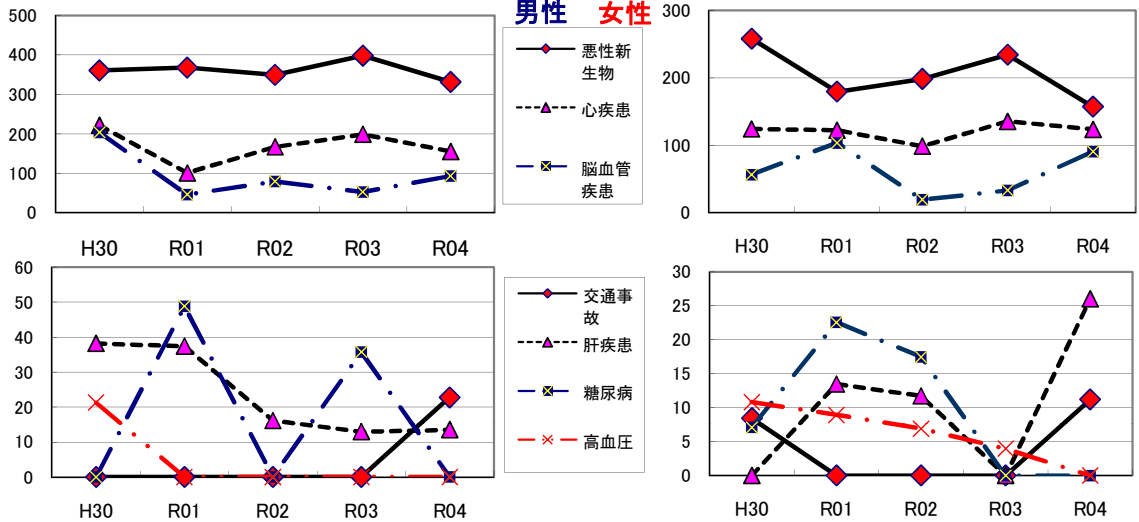
### 年齢調整死亡率(直近5年間の累計) (男性)



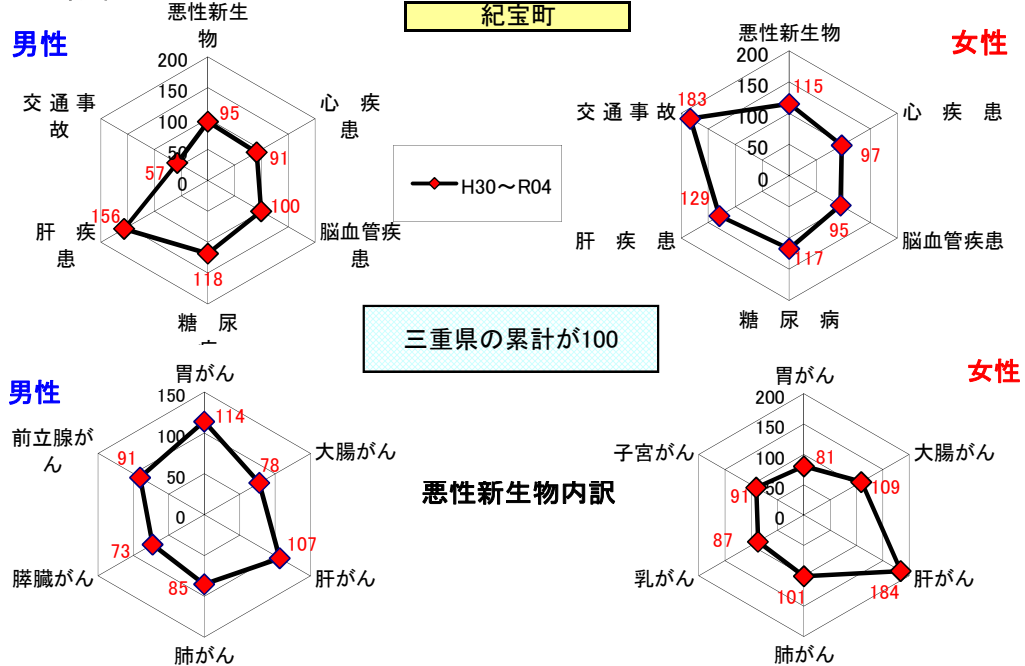
### 年齢調整死亡率(直近5年間の累計) (女性)



### 年齢調整死亡率の年次推移



### SMR(標準化死亡比)



出展: みえDataBox「人口・世帯の動き」(対象年10月1日現在)  
 厚生労働省「人口動態調査交付データ」  
 総務省「住民基本台帳に基づく人口、人口動態及び世帯数」(対象年1月1日)

注: SMRに使用した人口及び死亡数は当該年を含む5年間の合計

$$\text{一世帯人数} = \frac{\text{みえDataBox「人口・世帯の動き」の人口}}{\text{総務省「住民基本台帳に基づく人口、人口動態及び世帯数」の世帯数}}$$