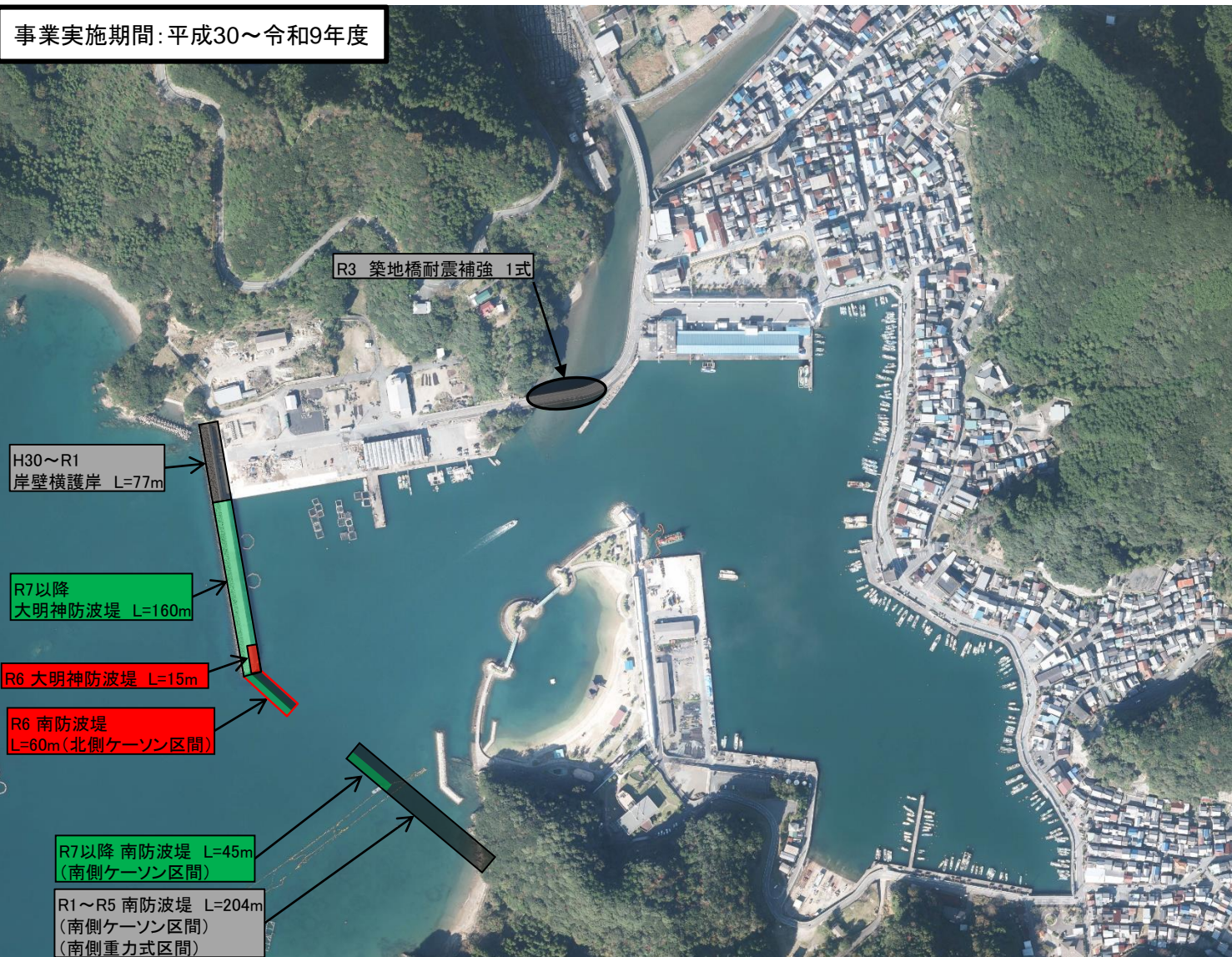


令和6年度

錦漁港 水産生産基盤整備事業  
(三重県度会郡大紀町) (第3種)

事業実施期間:平成30~令和9年度



位置図



凡例(事業実施年度)

	過年度に実施
	当該年度に実施
	次年度以降に実施

※記載している事業内容は、当初の予定であり、年度途中で変更することもあります。