

# 花とみどりの三重づくり基本計画

2024-2027



花とみどりの  
三重づくり



はじまる!

# 花とみどりの 三重づくり

花とみどりの三重づくり条例（令和5年4月施行）に基づき、  
花とみどりの活用を通じて優しさあふれる  
健やかなふるさと三重をめざして取り組みます。

## 第1章

## はじめに

県では、花とみどりの活用の意義を改めて認識し、多様な主体の連携協力のもと、街路樹等の機能の発揮、花とみどりの文化の振興等に積極的に取り組むことをめざし、令和5年4月に「花とみどりの三重づくり条例」が施行されました。

条例に基づき、県、国、市町、県民及び事業者等と連携・協働し、県内事業者が生産する花とみどりの活用に努めながら、花とみどりに関する取組を総合的かつ計画的に進めるため、「花とみどりの三重づくり基本計画」を令和6年3月に策定しました。



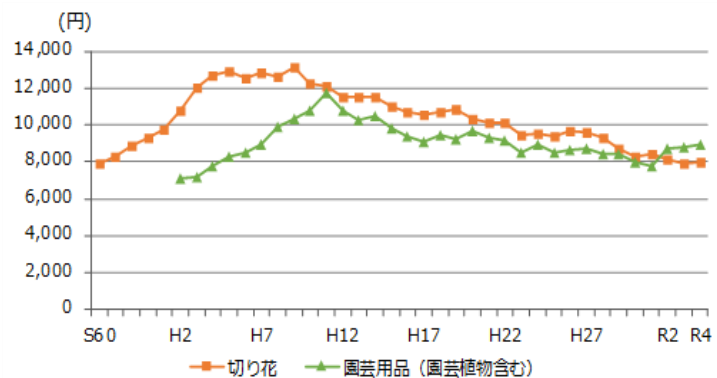
## 第2章

## 花とみどりを取り巻く状況

### ◆切り花・園芸用品（園芸植物含む）の1世帯あたりの年間購入額

切り花・園芸用品（園芸植物含む）の1世帯あたりの年間購入額をみると、長期的に見て減少傾向が続いています。

資料：総務省統計局「家計調査」

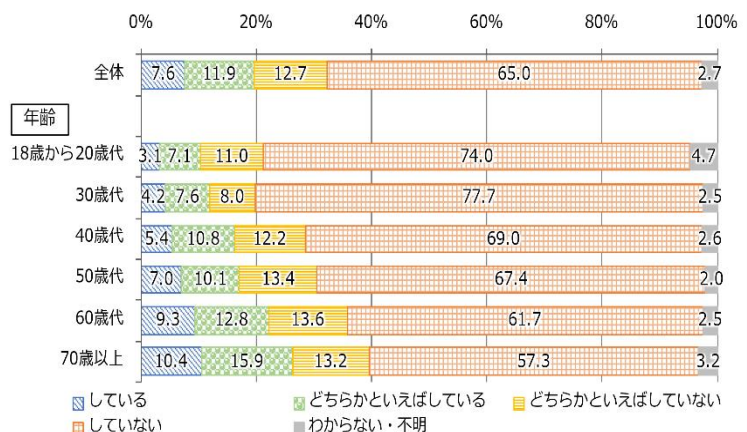


### ◆地域活動等への参加状況

NPO活動・ボランティア活動・市民活動などの地域をよりよくするための活動への参加状況は、「している」「どちらかといえばしている」を合わせて約20%程度にとどまっています。

年代別にみると、年代が高いほど参加している割合が高くなっています

資料：「第11回みえ県民意識調査」  
(令和4(2022)年6月 三重県)



条例がめざす「花とみどりで優しさあふれる健やかなふるさと三重」の実現に向け、県、国、市町、県民及び事業者等の多様な主体が相互に連携し、協力して効果的に取組を進めていく必要があります。

取組にあたっては、条例で定める基本理念をふまえた取組の視点を設定し、幅広い分野に関わる花とみどりの施策を推進していきます。

【めざす姿の実現に向けた取組イメージ】



本計画では、基本方針を次のとおりとします。

R6-R9  
基本方針

## 花とみどりあふれる未来に向けた土台づくり

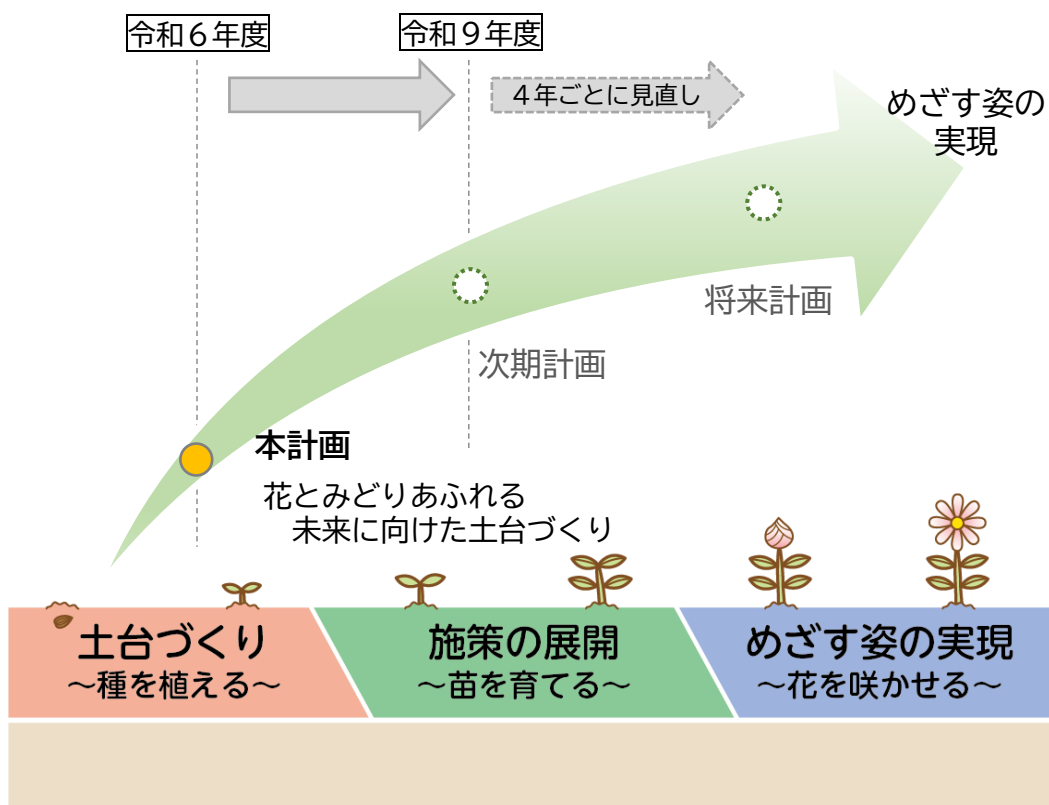
～多くの県民が花とみどりが活用された  
まちづくりを実感するために～

本県は、条例が制定されたことで、花とみどりにあふれる未来に向けスタートラインに立ちました。

本計画の期間は、「花とみどりあふれる未来に向けた土台づくり」をめざす4年間とし、現在各部局が取り組んでいる花とみどりに関する施策を計画に位置づけて体系的に展開するとともに、県民が花とみどりに関心を持つことができるよう気運醸成に注力して取り組みます。

今後、計画の策定と結果の検証を繰り返し、段階的に条例がめざす姿に近づいていく必要があります。

### 【実現イメージ】



## 第4章

## 基本的施策の展開

### 【基本的施策1】 県有施設等における花とみどりの活用

魅せる

つなぐ

#### 方向性

- 県が管理する施設や公園・河川等における花とみどりの活用の推進
- 県民参加による維持管理の促進や緑化・交流拠点づくりの推進

#### 取組

- 県庁舎等の適切な維持管理や花壇の設置／県営都市公園等の緑化推進 等
- 美化ボランティアへの支援／公共空間緑化に取り組む市町への助言 等



### 【基本的施策2】 街路樹等の機能の発揮

魅せる

つなぐ

#### 方向性

- 「三重県街路樹マネジメント方針」に基づく維持管理・方針の適宜検証
- 街路樹等の良好な景観維持のため、県民・事業者等との協働

#### 取組

- 街路樹の維持管理／植樹帯等による道路空間のグリーン化 等
- 道路美化・維持活動への支援／「みえ花と絆のプロジェクト」推進 等



### 【基本的施策3】 社会福祉施設等における花とみどりの活用の促進

知る

つなぐ

#### 方向性

- 社会福祉施設等における花とみどりを通じた交流促進や花壇の設置・樹木の植栽等による緑化推進

#### 取組

- 農業学科等を設置する県立高等学校における園芸福祉活動／社会福祉施設等への花とみどりの活用事例の情報提供 等



### 【基本的施策4】 花とみどりの文化の振興

知る

魅せる

#### 方向性

- 街路樹文化や生花文化等の花とみどりの文化の継承や、日常生活での花とみどりの活用の促進
- 研修会や観察会の開催による花とみどりに関する知識等の普及

#### 取組

- 県営都市公園における花苗ポット等の配布や草木の観察会の実施 等
- SNS 等を通じた花とみどりに関する文化の PR
- 品評会・展示会、花やみどりの管理に関する講習会の開催



### 【基本的施策5】 花とみどりの教育等の推進

知る

つなぐ

#### 方向性

- 学校での花とみどりにふれあい、大切さを学ぶ活動に対する情報提供や技術支援等の充実
- 学校が実施する花とみどりを通じた地域活動を継続的に行うための環境整備の推進

#### 取組

- 学校での園芸や林業についての学習や体験活動の実施 等
- 花とみどりを活用した地域の美化活動や清掃運動への支援 等



## 【基本的施策6】 花とみどりの名所づくりの推進

知る 魅せる

### 方向性

○花とみどりの名所となり得る場所の特色を生かした、環境整備の推進  
○花とみどりの名所について、ホームページやSNS等による情報発信

### 取組

○名所の特色に応じた適切な維持管理／森林公園・自然公園の保全・活用 等  
○ホームページやSNS、季刊紙等による名所の情報発信 等



## 【基本的施策7】 人材育成等

知る

### 方向性

○専門的な知識を有する者等、花とみどりの活用の推進に寄与する人材を育成できる環境整備の推進  
○花き生産者、花き市場関係者、造園建設業者等に対する技術支援や経営指導等の支援

### 取組

○花き生産者への支援／資格取得に向けた支援／資格の活用手法の検討 等  
○花き生産者に対する技術導入や販売促進に向けた支援 等



## 【基本的施策8】 情報収集等

知る

### 方向性

○花とみどりの活用の推進を専門的知見に基づき効果的に実施するために必要な情報の収集及び提供、調査研究の推進

### 取組

○県が所管する研究所等における調査研究の推進や、専門的情報を用いた事業者等への支援 等



## 【基本的施策9】 県民及び事業者の理解の増進等

知る

### 方向性

○花とみどりに関するイベントの開催や活用事例等の情報発信により、理解増進とその活用に対する気運を醸成  
○県民及び事業者等に対する条例の周知や花とみどりの活用への理解増進

### 取組

○「花とみどりの日」「街路樹の日」におけるイベントの開催／県産花きを使用した飾花展示や寄せ植え等の体験教室の実施／生産者団体等が主催するイベントの支援 等  
○条例の周知のための啓発物品の作成／地域の環境保全活動に係る支援 等



## 【基本的施策10】 顕彰

知る つなぐ

### 方向性

○花とみどりの活用に取り組む県民・事業者等の活動をたたえる制度の充実を図り、さまざまな活動の成果を発表するコンクール等の開催の検討

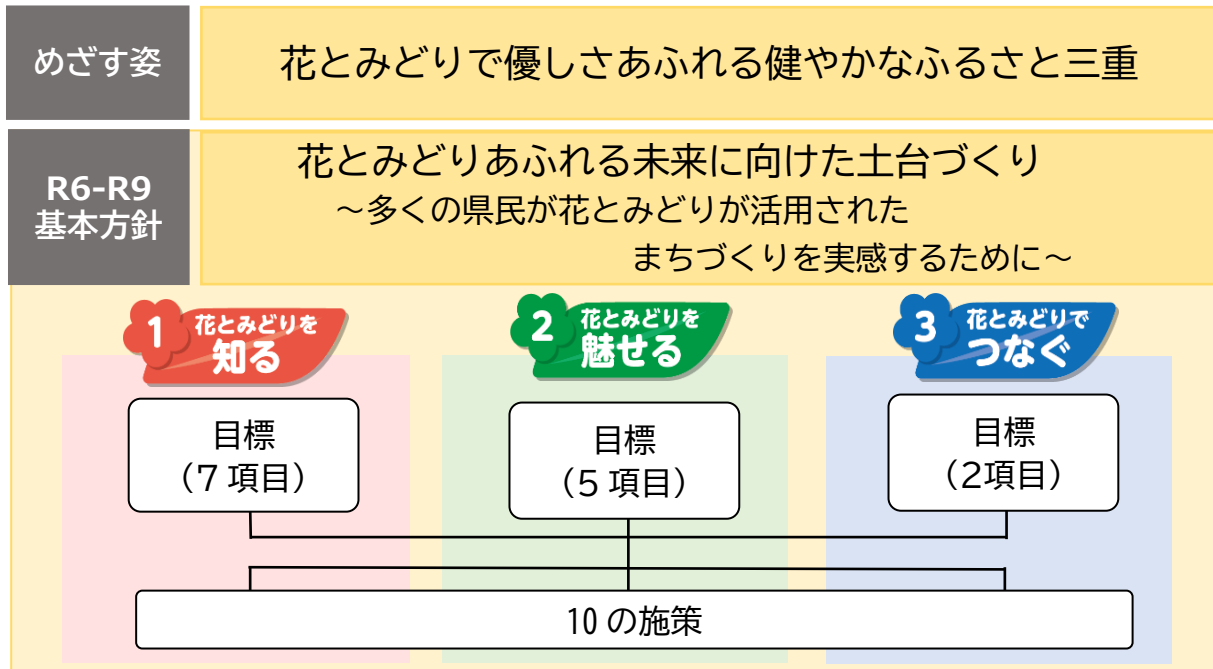
### 取組

○「フラワー・ブラボー・コンクール」の開催／鉢花、花苗、切花の品評会の開催、表彰／緑化活動の推進等に尽力した方への表彰



◆ 目標の設定

基本方針に基づき、条例でめざす姿が実現された状態を見据えつつ、取組の視点ごとに目標を設定します。目標は、各基本的施策の具体的な取組から、重要と考える項目を抽出しています。



花とみどりを「知る」	主な目標項目	目標値
	県のホームページ「花とみどりの情報」を通じた情報発信の回数	1回/月
	条例の内容を周知するための啓発物品等の作成	2コンテンツ/年
	花とみどりの効用の周知や花とみどりに触れる機会創出のためのイベント・講習会の実施回数	5回/年

花とみどりを「魅せる」	主な目標項目	目標値
	花とみどりを活用した取組を行う県本庁舎・地域庁舎数	全庁舎で実施/年
	管理目標樹形を設定する街路樹の割合	R9 65%
	花とみどりの名所に関する情報発信のための季刊紙「観光三重」の活用回数	4回/年

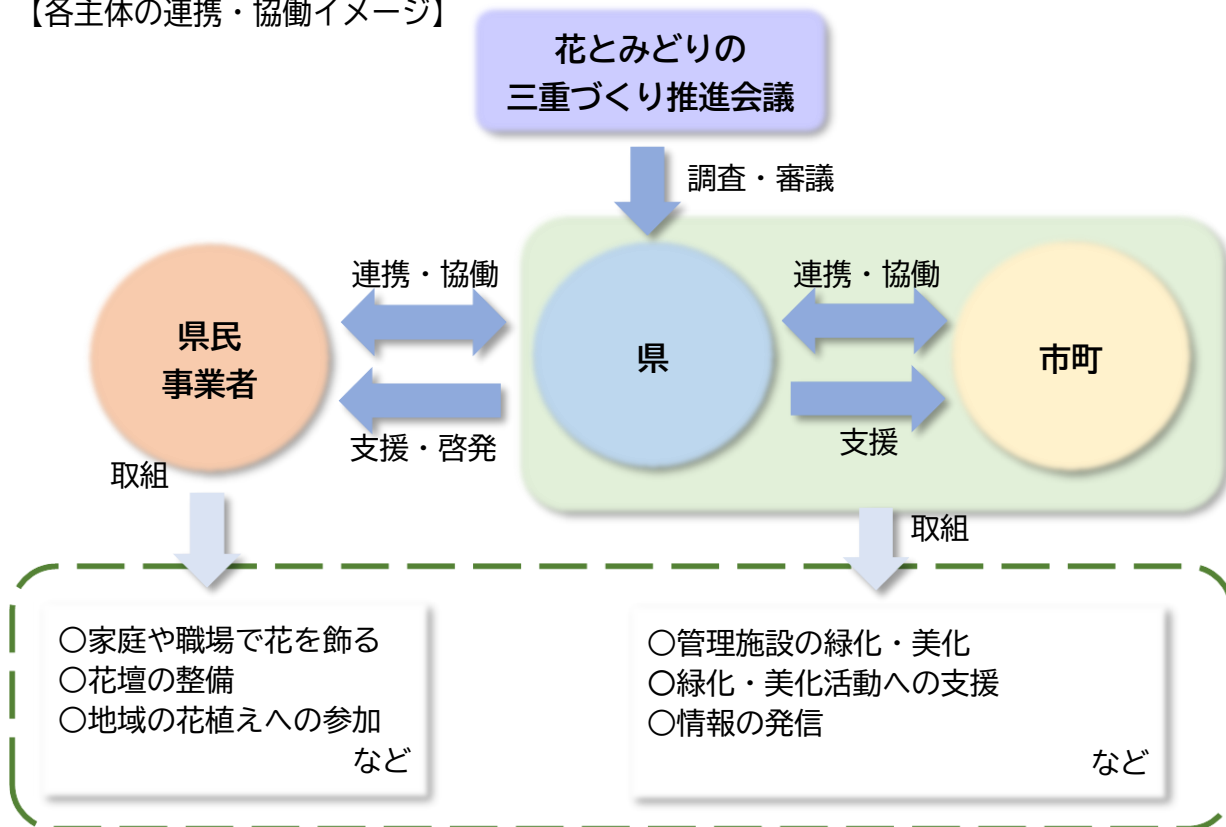
花とみどりで「つなぐ」	主な目標項目	目標値
	地域づくりにつなげるための道路、河川等のインフラを舞台とした緑化活動への参加人数	R9 4,900人/年
	地域づくりにつなげるための「花と絆のプロジェクト」による花植え活動の実施箇所数	10箇所/年



## ◆ 計画の推進体制

- ・関係行政機関の職員、学識経験のある者、花とみどりの活用の推進に関する事業者等で構成される「花とみどりの三重づくり推進会議」を設置し、計画の進捗状況や課題について審議します。
- ・県が牽引役となり、市町、県民及び事業者等が、それぞれの役割に応じて、主体的かつ積極的に取組を進めるとともに、連携・協働のもと、花とみどりに関するさまざまな活動に取り組みます。

### 【各主体の連携・協働イメージ】



## ◆ 計画の進捗管理

- ・毎年度の進捗状況を、推進会議で調査・審議し、その結果を踏まえて、よりよい取組になるよう内容を改善していくとともに、必要に応じて新たな取組を検討します。
- ・計画期間の4年間で、普及啓発に注力して取組を行いながら、市町、県民及び事業者と連携・協働を進める中で、花とみどりに関連した特色あるそれぞれの取組状況を把握し、次期計画に必要な取組を位置付けられるよう検討します。



花とみどりの  
三重づくり

花とみどりの三重づくり  
～ 条例・計画 ～



花とみどりの情報  
～ 取組・イベントを紹介 ～

