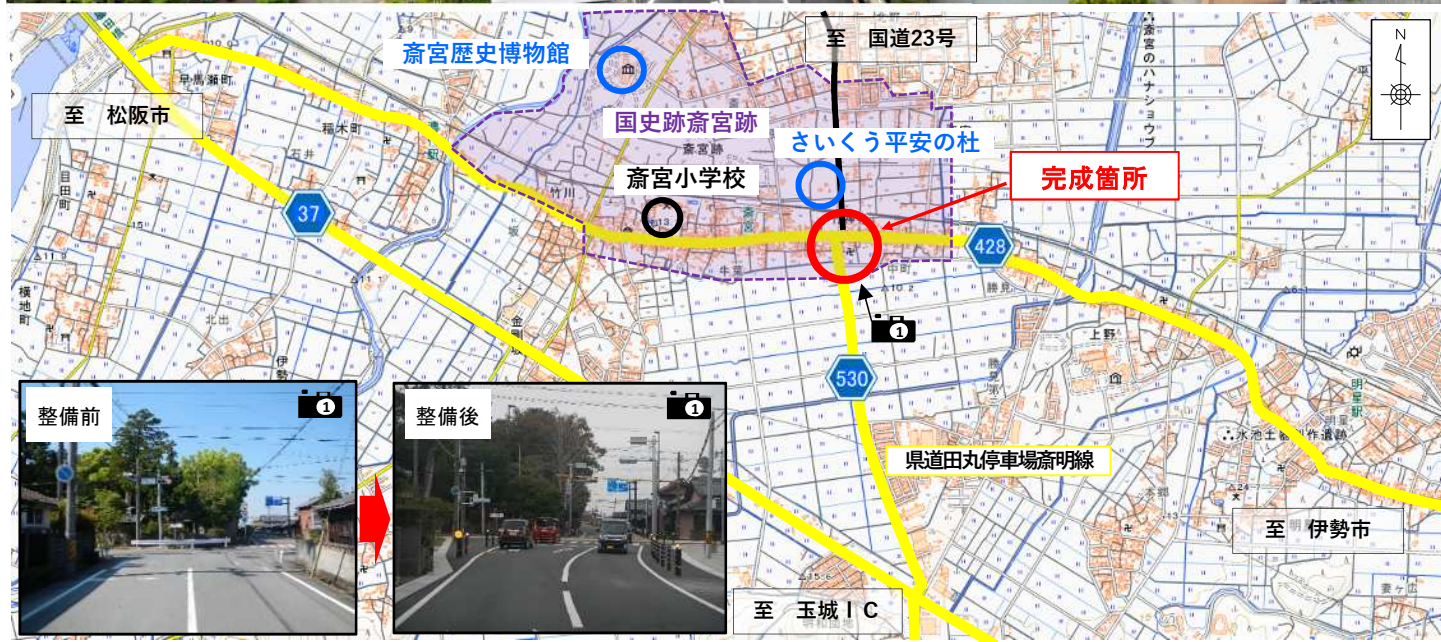


たまる てい しゃ じょう さい めい
530 一般県道 田丸停車場齋明線



令和6年5月17日(金)
安全で安心な交差点が完成

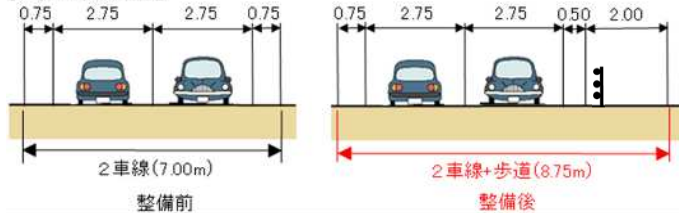


《通行車両の安全性の向上》

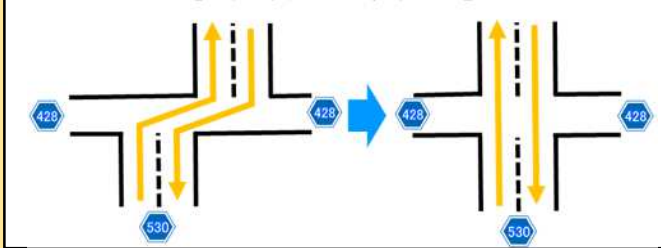
当交差点は、くい違い交差となっており、見通しが悪く、車両のすれ違いが困難な状況となっていました。

今回、交差点の形状を変更することにより、安全で安心な通行が可能となります。

【標準断面図】



【交差点の形状変更】



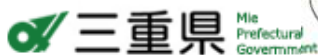
《歩行者の安全性の向上》

歩道の設置により車道と歩道が分離され、歩行者の安全性が向上します。

当交差点は、齋宮小学校の通学路となっているため、児童の安全が確保されます。



問い合わせ先
 松阪建設事務所 事業推進室 道路二課
 電話：0598-50-0593



三重県 県土整備部
 公式マスコット ちどりん