

病虫害防除技術情報第5号

令和6年5月16日

三重県病虫害防除所

**トマトキバガの食害を県内で初めて確認しました。
初期の被害を見逃さないように注意してください。**

1 対象作物：トマト、ナス等ナス科植物、マメ科植物(特にトマト)

2 対象病虫害名：トマトキバガ

3 発生状況と今後の予測

(1) 三重県では4月中旬以降、断続的にフェロモントラップでの誘殺を確認していましたが([令和6年4月22日付病虫害防除技術情報第1号](#)参照)、5月14日にトマト栽培施設内で県内初の被害を確認しました(図1)。

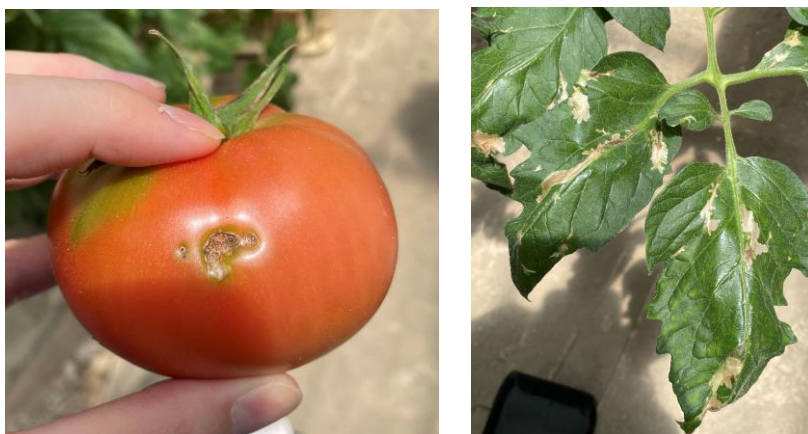


図1 今回確認されたトマトキバガの食害

(2) 気象庁の1か月予報(5月16日名古屋地方気象台発表)では、気温は高い予報となっていることから発生に好適な条件が続くと考えられます。

4 防除対策及び注意事項

(1) 施設栽培では、開口部に防虫ネット等(目合 1mm 以下、推奨 0.4mm)を設置し、侵入を防止してください。ネット等に破れやすき間などがあれば速やかに補修してください。

(2) 被害の特徴を把握して、初期の被害を見逃さないように注意してください。(図1および図2参照)。

(3) トマトキバガと疑われる虫を見つけた場合は、病虫害防除所にご連絡ください。



※写真の出典はいずれも熊本県病虫害防除所

- ・葉の食害は「面的」なので「線状」のハモグリバエ類の食害とは異なる
- ・果実の食害はオオタバコガより小さな穴で、果実とヘタの間などの隙間を好む
- ・幼虫は、はじめ黄緑で終齢になると淡いピンク色になる

図2 トマトキバガによる被害の特徴

(4) 発生が確認された場合は、被害を拡大させないため、速やかに薬剤散布を行うとともに、被害葉や被害果実はほ場やハウス周辺に放置せず、速やかに土中に深く埋却するか、ビニール袋などに入れて一定期間密閉し、寄生した成幼虫を全て死滅させたいので、適切に処分してください。

(5) トマトキバガに対して使用できる農薬は複数ありますが、現時点の対象作物は、トマト、ミニトマトのみですのでご注意ください。薬剤散布にあたっては、最新の農薬登録情報(農林水産省「農薬登録情報提供システム」)を確認してください。

(<https://pesticide.maff.go.jp/>)

(6) 防除薬剤は三重県農薬情報システムでも検索することができます。

(<https://www.nouyaku-sys.com/nouyaku/user/top/mie>)

(7) 薬剤抵抗性回避のため、異なる作用機構の薬剤をローテーション散布してください。

5 問い合わせ先

三重県病虫害防除所

電話番号:0598-42-6365

農薬はラベルの表示を確認して、正しく使用してください。