

令和4年度三重県沿岸種資源評価 カワハギ

資源水準・動向

低位・減少



生物情報

- 産卵期は春～夏で、砂底に産卵する。
- 北海道以南から東シナ海の沿岸各地に分布し、水深100m以浅の砂底と岩礁が混じるような環境に生息する。
- 肉食性で、ゴカイ、貝類、ウニ、甲殻類など様々な小動物を餌とする。

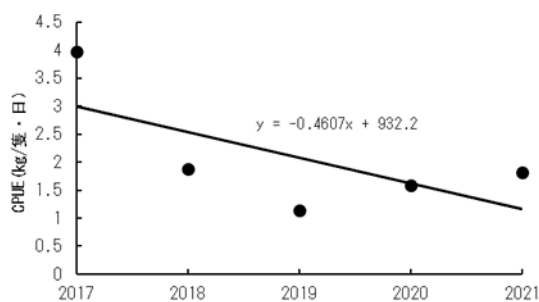
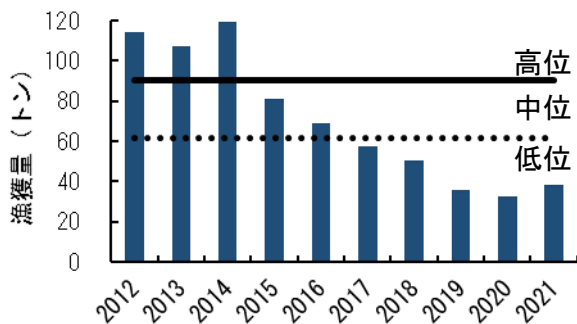
漁業の特徴

- 定置網、刺し網、かご等で漁獲される。



資源状態

- 鳥羽磯部漁協と三重外湾漁協の漁獲量から、資源水準は「低位」とした。
- 紀北町長島地区の刺し網のCPUEの推移から、資源動向は「減少」とした。



資源管理の取組

- 資源管理計画に基づく定期休漁

将来考えられる資源管理の取組

- 小型魚の放流