

# 学校感染症情報

## 症候群サーベイランスシステムについて

三重県では、各学校施設に協力していただき、感染症による欠席者情報を毎日このシステムに入力していただいています。

入力していただいた情報を活用して子どもたちの健康を守るために、各学校施設が対応をできるように、専門機関と連携し、感染症の拡大を防止します。  
津保健所では、津市内の学校の感染症による欠席者傾向を毎月まとめさせていただき、情報提供いたします。



# 令和7年10月の様子 ～津市内の学校感染症情報～



(令和 7年 11月10日入力分を集計)

## 月を通して感染が多くみられた疾患

- ・インフルエンザ
- ・マイコプラズマ感染症
- ・RSウイルス感染症

## 感 染 症 動 向

- ・インフルエンザは昨年と比べ1か月早く流行入りしています。
- ・マイコプラズマ感染症が先月よりも増加しています。
- ・新型コロナウイルス感染症は、減少傾向です。

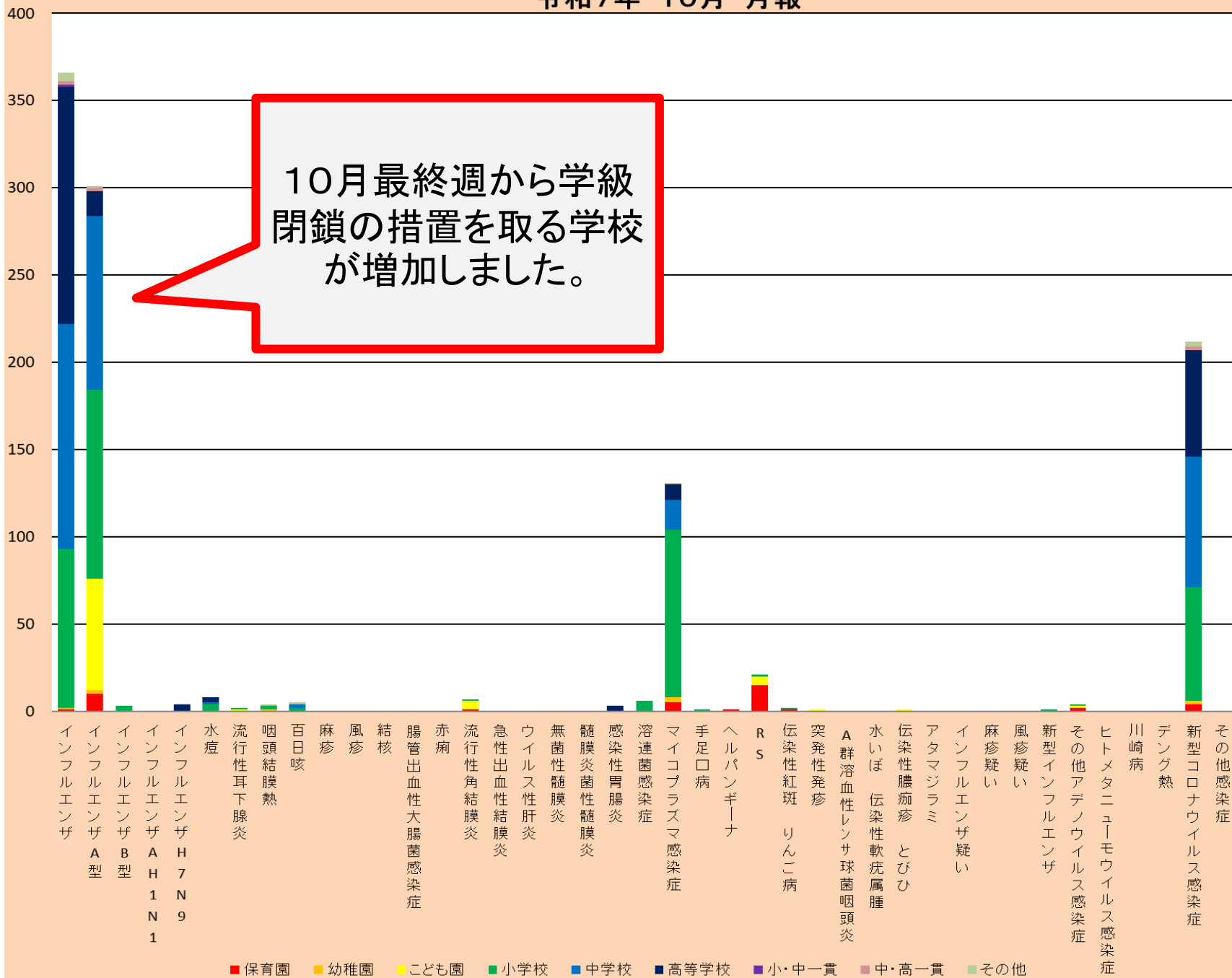
インフルエンザによる  
閉鎖措置が出てきました。

	前半	後半
学級閉鎖	1 校	12 校
学年閉鎖	1 校	3 校
学校閉鎖	0 校	0 校

## [学校症候群サーベイランスシステム] 令和7年10月 月報

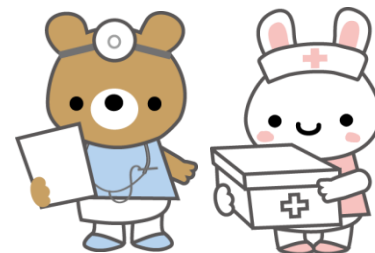
疾患名	インフルエンザ	インフルエンザA型	インフルエンザB型	インフルエンザAH1N1	インフルエンザH7N9	水痘	流行性耳下腺炎	咽頭結膜熱	百日咳	麻疹	風疹	結核	腸管出血性大腸菌感染症	赤痢	流行性角結膜炎	急性出血性結膜炎	ウイルス性肝炎	無菌性髄膜炎	髄膜炎菌性髄膜炎	感染性胃腸炎	溶連菌感染症	マイコプラズマ感染症	手足口病	ヘルパンギーナ	RS	伝染性紅斑	りんご病	突発性発疹	A群溶血性レンサ球菌咽頭炎	水いぼ	伝染性膿痂疹	とびひ	アタマジラミ	インフルエンザ疑い	麻疹疑い	風疹疑い	新型インフルエンザ	その他アデノウイルス感染症	ヒトメタニューモウイルス感染症	川崎病	デング熱	新型コロナウイルス感染症	その他感染症
津市(人)	366	301	3	0	4	8	2	4	5	0	0	0	0	0	7	0	0	0	0	3	6	131	1	1	21	2	1	0	0	1	0	0	0	0	0	1	4	0	0	0	212	0	

令和7年 10月 月報





## この季節に気をつけたい感染症 インフルエンザ



津保健所管内では、10月末からインフルエンザによる閉鎖措置の報告数の増加が目立ってきており、インフルエンザ注意報の基準に達しております。

インフルエンザを発症すると、最短でも5日間は登園・登校できません。また、本人が辛いだけでなく、家族もお世話のために仕事を休んだり予定を変更したりする必要がありますので、大きな負担となりがちです。日頃の体調管理に気を付けて感染を予防しましょう。

### 予防のポイント！

基本はマスク着用と外出後の手洗い・うがい！！

- ①外から帰ったら手洗い・うがいを！
- ②栄養と睡眠を十分にとり、抵抗力を高めましょう
- ③予防接種は、重症化の予防に有効です
- ④人ごみを避けましょう
- ⑤湿度に気を配りましょう  
(湿度60%以上に)



部屋の換気も忘れずに！！

### ★インフルエンザを発症した場合の 登園・登校について

#### 学校保健安全法における取り扱い

出席停止期間・・・発症した後5日を経過し、かつ、解熱した後2日（幼児にあっては、3日）を経過するまで。

＊インフルエンザの発症とは、発熱した日です

＊解熱後の日数は、熱が下がった当日は含めず、次の日から数え始めます。

