

三重県内の道路交通量の推移（令和7年11月）

令和7年11月の主な県管理道路の交通量推移についてお知らせします。

○前月との比較

県内10地点のうち、

5地点で増加しました。最も増加したのは尾鷲でした。

4地点で減少しました。最も減少したのは鈴鹿、津でした。




○前年との比較

県内10地点のうち、

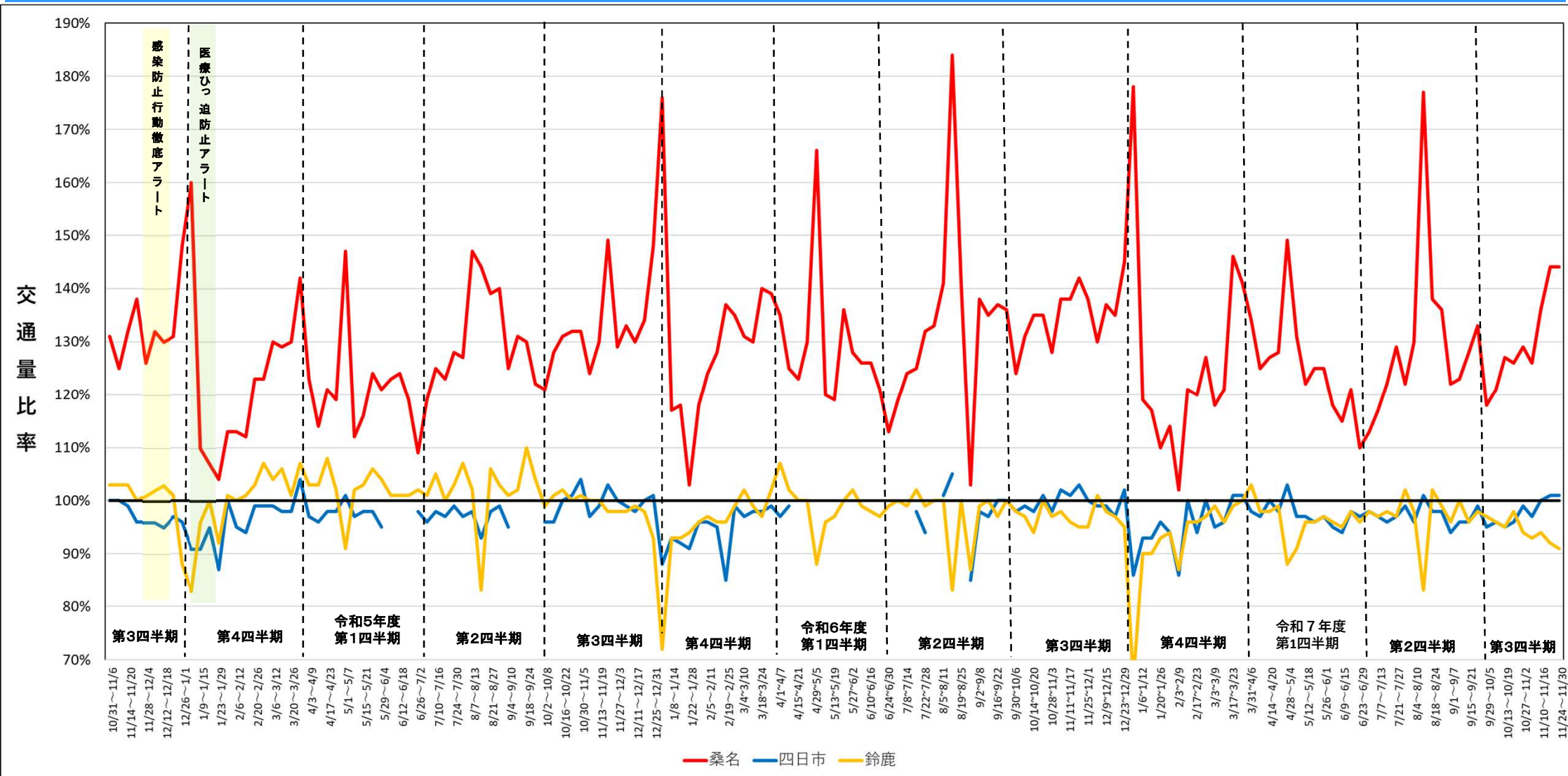
1地点で増加しました。増加したのは志摩でした。

6地点で減少しました。最も減少したのは伊勢でした。

＜県管理道路＞ 全車種・全日

地域		設置箇所特性	前月比 (対 R7.10)	前年比 (対 R6.11)
北勢	桑名	観光地周辺	+14% 	±0 
	四日市	観光地周辺	+5% 	-1% 
	鈴鹿	観光地周辺	-4% 	-5% 
中勢	津	I C周辺	-4% 	-5% 
	松阪	I C周辺	欠測	欠測
伊勢志摩	伊勢	観光地周辺	-2% 	-8% 
	志摩	観光地周辺	+9% 	+3% 
伊賀	伊賀	観光地周辺	-2% 	-4% 
東紀州	尾鷲	I C周辺	+23% 	-2% 
	熊野	広域防災拠点付近	+1% 	±0 

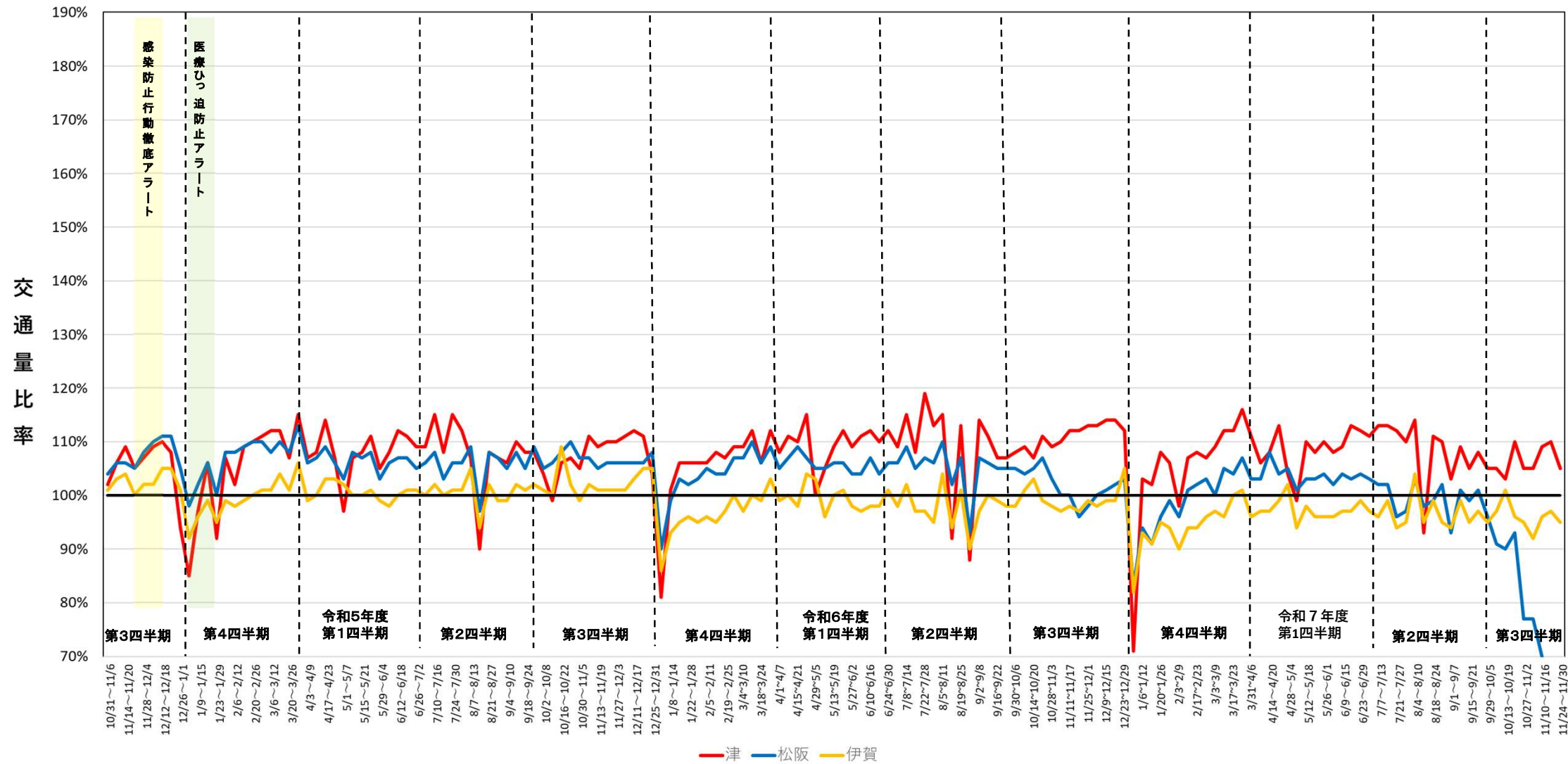
※各月の平均に対する増減としています。



※令和3年5月10日(月)～5月16日(日)の平均交通量を基準に交通量の増減を表示 ※交通量の欠測等の異常値を除いた値を使用しています

中勢・伊賀 地域 交通量の推移 (全車種・全日)

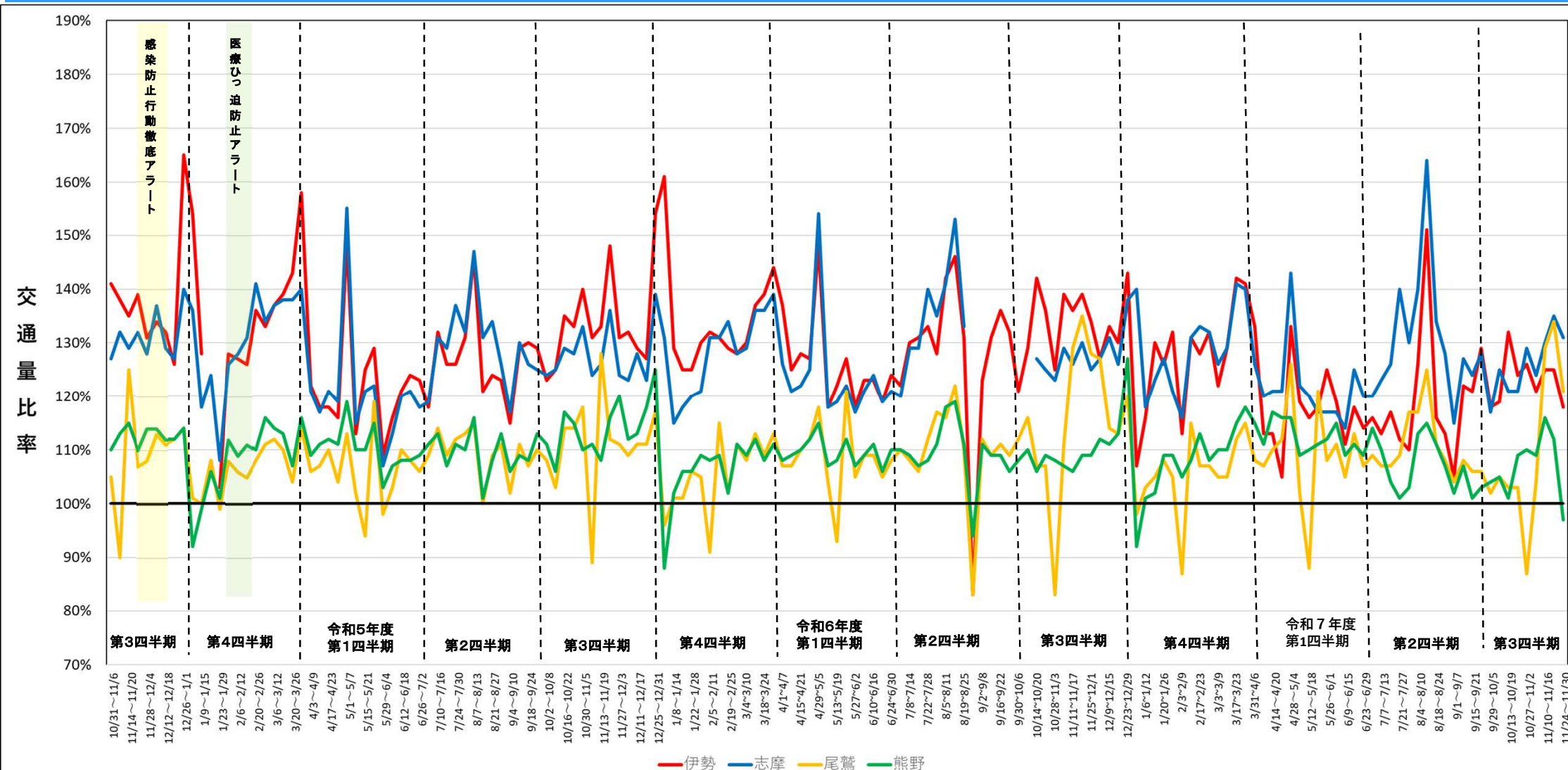
各週平均データ



※令和3年5月10日(月)~5月16日(日)の平均交通量を基準に交通量の増減を表示 ※交通量の欠測等の異常値を除いた値を使用しています

伊勢志摩・東紀州 地域 交通量の推移（全車種・全日）

各週平均データ



※令和3年5月10日(月)~5月16日(日)の平均交通量を基準に交通量の増減を表示 ※交通量の欠測等の異常値を除いた値を使用しています