

イベント名称	化石採集とワークショップ
会場名	美里総合支所、美里社会福祉センター、長野川周辺など
開催日	令和7年12月6日(土)
対象者	地域の方
参加者数	約40名
活動内容/ 報告	<p>12月6日、「みさと化石の会」が主催する「化石採集とワークショップ」へ参加しました。</p> <p>12月ですが晴天でそれほど寒くなく、絶好の化石採掘日和でした。子ども連れの家族を含め、約40名の参加者を2班に分け、「みさと化石の会」の宮本さんと杉平さんの指導のもと、長野川周辺で採掘しました。</p> <p>採掘場所までは、竹藪や崖がありましたが、「みさと化石の会」の方による事前の整備(竹の切り倒しや崖にロープを張るなど)のおかげで、全員が採掘場所まで行くことができました。</p> <p>採掘場所では、断層の表面や地面に落ちてある石から、貝などの化石が見える状況です。大きな化石や珍しい化石が出るたびに、子どもから「でた～」という大きな叫び声が聞こえてきます。大人もまるで宝物を探すかのように、夢中で化石を探しました。</p> <p>午後になって、美里社会福祉センターで、「みさと化石の会」の大野さんから解説などしていただきました。拾ってきた化石をきれいに整えるクリーニングを行い、配布された図鑑を参考に何の化石か特定する鑑定を行いました。日付や名称などを記載しラベリングも行いました。鑑定が難しい場合は、大野さんに鑑定してもらいます。</p> <p>今回採取した化石の多くは、巻貝、ツノ貝、二枚貝でしたが、サメの歯を採取した方(子ども)がいました。</p> <p>「みさと化石の会」は、地域に埋もれている資源を教材として、地元の子どもの豊かな成長を支える取組をしようと2019年に発足し、さらに地域学校協働活動へと発展させた団体です。</p>
主催団体等	みさと化石の会

集合の様子



採掘場所へ移動

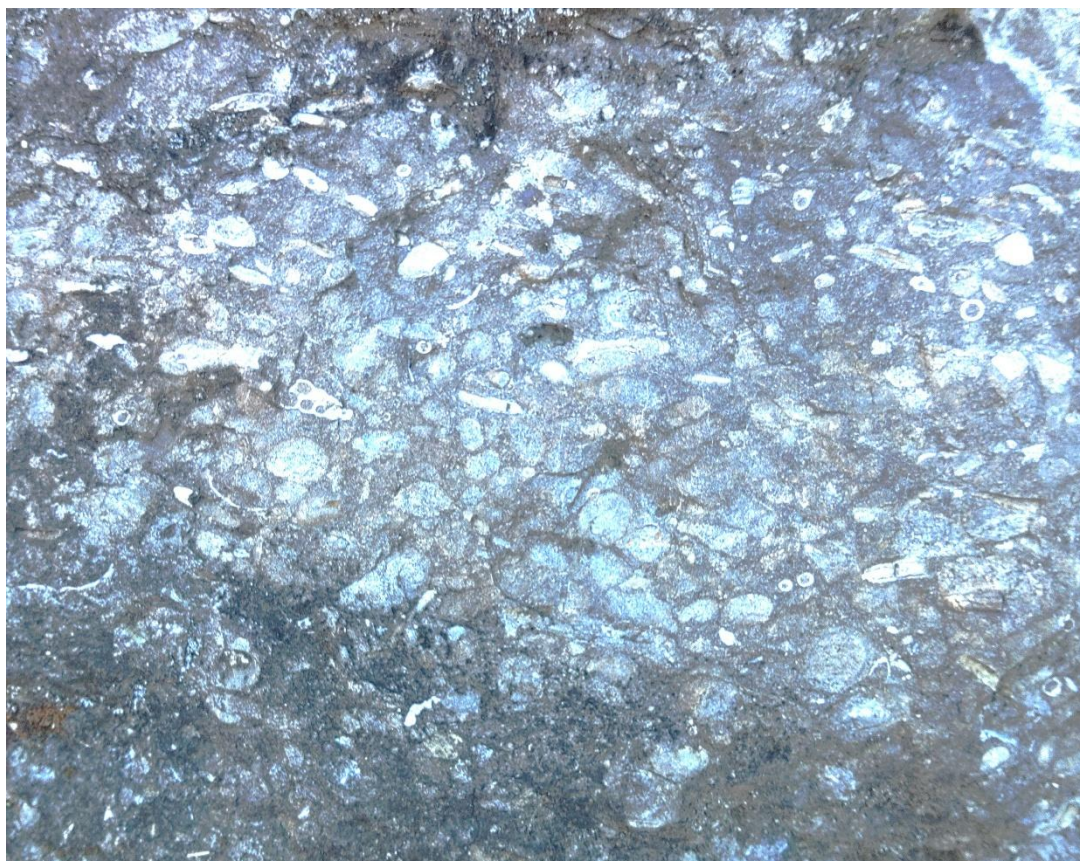
(事前に竹藪など整備していただいている)



採掘現場



石から露出している貝の化石



断層からも貝の化石が見える



クリーニング作業



サメの歯の化石（参加者から）



巻貝の化石（参加者から）

