

令和8年1月14日

令和7年11月分

住宅建設情報

I 三重県の住宅着工状況

※（ ）書きは令和6年11月に対する増減率

前年同月比で給与住宅が増加、持家、貸家、分譲住宅が減少した。

11月の住宅着工戸数は、前年の同じ月と比べ19.1%減の513戸でした。
利用関係別では、持家361戸(15.1%減)、貸家71戸(40.8%減)、給与住宅7戸(133.3%増)、分譲住宅74戸(14.0%減)でした。
構造別では、木造446戸(20.4%減)、SRC造0戸(前年なし)、RC造16戸(前年なし)、鉄骨造51戸(31.1%減)、その他0戸(前年なし)でした。
建て方別では、一戸建437戸(15.1%減)、長屋建46戸(23.3%減)、共同住宅30戸(49.2%減)でした。
各市の状況は、前年の同じ月と比べると、増加は伊勢市(22.2%増)他2市、減少は鈴鹿市(53.4%減)他8市、増減なしは津市他1市となっています。
建築物の着工床面積は、居住用58千㎡(10.1%減)、非居住用26千㎡(67.7%減)となり、全体では84千㎡(41.9%減)でした。

II 全国の概要

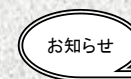
※（ ）書きは令和6年11月に対する増減率

新設住宅の着工戸数は、持家17,901戸(9.5%減)、貸家25,253戸(5.5%減)、給与住宅267戸(34.2%減)、分譲住宅16,103戸(11.3%減)となり、全体では59,524戸(8.5%減)でした。
建築物の着工床面積は、居住用4,860千㎡(8.1%減)、非居住用2,360千㎡(25.1%減)となり、全体では7,220千㎡(14.5%減)でした。

「建築着工統計調査報告」令和7年11月分から

発行編集

三重県 県土整備部 住宅政策課
住まい支援班
tel: 059-224-2720



三重県の住まいの情報いっばいの住宅政策課のホームページ「e-すまい三重」を是非ご覧ください。



この資料に掲載していない住宅着工に関するデータも参照できます。
ホームページアドレス：

<http://www.pref.mie.lg.jp/JUTAKU/HP/35861031390.HTM>

表(1) 地域別・都市圏別利用関係別表

	新設住宅・利用関係別									
	戸数の合計		持家		貸家		給与住宅		分譲住宅	
	戸	対前年同月比	戸	対前年同月比	戸	対前年同月比	戸	対前年同月比	戸	対前年同月比
合 計	59,524	△ 8.5	17,901	△ 9.5	25,253	△ 5.5	267	△ 34.2	16,103	△ 11.3
北海道	2,146	△ 24.9	674	△ 15.0	1,309	△ 28.4	5	△ 77.3	158	△ 27.2
東北	3,171	△ 4.3	1,354	△ 4.6	1,273	△ 9.5	17	△ 22.7	527	△ 13.6
関東	24,207	△ 10.9	5,722	△ 7.4	11,142	△ 3.7	85	△ 24.1	7,258	△ 22.0
北陸	1,705	△ 18.8	1,055	△ 11.2	398	△ 30.4	56	△ 32.5	196	△ 24.0
中部	6,966	2.6	2,722	△ 10.4	2,146	19.2	38	58.3	2,060	7.0
近畿	10,484	△ 4.5	2,449	△ 9.3	4,518	△ 3.5	26	△ 60.6	3,491	△ 0.9
中国	2,658	△ 6.9	1,099	△ 15.4	1,095	22.9	0	△ 100.0	464	△ 30.0
四国	1,060	△ 15.2	614	△ 17.4	186	△ 27.9	22	214.3	238	△ 1.7
九州	6,252	△ 10.3	2,046	△ 8.3	2,802	△ 13.5	18	△ 71.9	1,386	△ 3.5
沖縄	875	14.2	166	△ 5.7	384	△ 20.0	0	△ 100.0	325	206.6
首都圏	20,146	△ 13.9	3,648	△ 8.2	9,938	△ 6.5	54	△ 44.9	6,506	△ 25.3
中部圏	6,966	2.6	2,722	△ 10.4	2,146	19.2	38	58.3	2,060	7.0
近畿圏	10,484	△ 4.5	2,449	△ 9.3	4,518	△ 3.5	26	△ 60.6	3,491	△ 0.9
その他地域	21,928	△ 8.2	9,082	△ 9.7	8,651	△ 10.1	149	△ 31.7	4,046	1.4

地域区分

都市圏区分

- 北海道；北海道
- 東北；青森、岩手、宮城、秋田、山形、福島
- 関東；茨城、栃木、群馬、埼玉、千葉、東京、神奈川、山梨、長野
- 北陸；新潟、富山、石川、福井
- 中部；岐阜、静岡、愛知、三重
- 四国；高松、香川、愛媛、高知
- 近畿；京都、大阪、兵庫、奈良、和歌山
- 中国；岡山、広島、山口
- 九州；福岡、佐賀、長門、熊本、大分、鹿児島
- 沖縄；沖縄

- 首都圏；埼玉、千葉、東京、神奈川
- 中部圏；岐阜、静岡、愛知、三重
- 近畿圏；京都、大阪、兵庫、奈良、和歌山
- その他；上記以外

表(2) 三重県の着工新設住宅の利用関係別状況

年月	総 計			持 家			貸 家			給 与 住 宅			分 譲 住 宅		
	戸 数	前年比	床面積の計 (㎡)	戸 数	前年比	床面積の計 (㎡)	戸 数	前年比	床面積の計 (㎡)	戸 数	前年比	床面積の計 (㎡)	戸 数	前年比	床面積の計 (㎡)
令和6年4月	610	△ 15.9	56,926	354	2.3	39,873	179	△ 38.3	8,683	1	---	50	76	△ 14.6	8,320
5月	674	△ 12.2	59,117	341	△ 0.9	38,048	277	△ 11.5	15,172	2	△ 33.3	241	54	△ 50.0	5,656
6月	675	△ 19.5	62,467	397	△ 2.5	45,067	211	△ 37.4	10,372	3	200.0	340	64	△ 31.9	6,688
7月	732	△ 2.7	64,392	362	△ 7.7	41,187	278	△ 1.4	13,564	6	0.0	847	86	19.4	8,794
8月	701	△ 20.6	64,051	385	△ 9.4	43,593	171	△ 45.7	7,732	1	△ 83.3	102	144	5.1	12,624
9月	663	△ 27.0	60,642	364	△ 0.5	40,903	227	△ 47.0	11,576	3	0.0	324	69	△ 37.8	7,839
10月	645	△ 12.0	57,284	369	6.6	41,584	222	△ 15.9	9,965	2	△ 95.7	242	52	△ 31.6	5,493
11月	634	△ 0.6	63,373	425	26.5	48,222	120	△ 46.9	5,824	3	200.0	228	86	14.7	9,099
12月	524	△ 27.2	50,935	334	△ 4.0	37,360	120	△ 25.0	6,070	1	0.0	94	69	△ 67.3	7,411
令和7年1月	718	△ 5.2	58,079	296	△ 1.3	32,382	245	△ 9.9	10,412	15	---	750	162	△ 12.4	14,535
2月	575	14.8	52,522	317	10.1	35,915	171	17.1	8,197	13	1,200.0	680	74	12.1	7,730
3月	889	40.0	80,587	503	42.9	55,228	280	43.6	14,715	8	60.0	264	98	18.1	10,380
計	8,040	△ 9.2	730,375	4,447	4.6	499,362	2,501	△ 22.5	122,282	58	21.6	4,162	1,034	△ 20.9	104,569
令和7年4月	455	△ 25.4	38,911	208	△ 41.2	22,725	142	△ 20.7	6,912	1	0.0	147	104	36.8	9,127
5月	669	△ 0.7	49,529	261	△ 23.5	29,210	354	27.8	14,308	1	△ 50.0	168	53	△ 1.9	5,843
6月	470	△ 30.4	46,607	291	△ 26.7	33,597	112	△ 46.9	5,693	3	0.0	476	64	0.0	6,841
7月	659	△ 10.0	54,202	303	△ 16.3	33,479	116	△ 58.3	6,643	96	1,500.0	3,683	144	67.4	10,397
8月	534	△ 23.8	49,953	334	△ 13.2	36,844	135	△ 21.1	6,139	2	100.0	213	63	△ 56.3	6,757
9月	534	△ 19.5	53,070	353	△ 3.0	38,765	104	△ 54.2	6,048	0	△ 100.0	0	77	11.6	8,257
10月	750	16.3	65,402	341	△ 7.6	37,960	233	5.0	11,470	2	0.0	214	174	234.6	15,758
11月	513	△ 19.1	51,514	361	△ 15.1	40,179	71	△ 40.8	3,098	7	133.3	211	74	△ 14.0	8,026
12月															
令和8年1月															
2月															
3月															
計	4,584	△ 14.1	409,188	2,452	△ 18.2	272,759	1,267	△ 24.8	60,311	112	433.3	5,112	753	19.3	71,006

表(3) 三重県の着工新設住宅の構造別・建て方別状況

年月	総 計				木 造					鉄骨鉄筋コンクリート					鉄筋コンクリート					鉄 骨 造					そ の 他				
	計	一戸建	長屋建	共同住宅	計	前年比	一戸建	長屋建	共同住宅	計	前年比	一戸建	長屋建	共同住宅	計	前年比	一戸建	長屋建	共同住宅	計	前年比	一戸建	長屋建	共同住宅	計	前年比	一戸建	長屋建	共同住宅
令和6年4月	610	441	56	113	489	△ 9.6	393	54	42	0	----	0	0	0	40	△ 21.6	0	0	40	80	△ 39.8	47	2	31	1	----	1	0	0
5月	674	405	194	75	542	△ 1.6	360	180	2	1	----	1	0	0	15	25.0	0	0	15	115	△ 43.9	43	14	58	1	----	1	0	0
6月	675	462	58	155	482	△ 1.6	411	37	34	0	----	0	0	0	14	△ 90.5	0	2	12	179	△ 11.4	51	19	109	0	----	0	0	0
7月	732	456	68	208	507	2.2	393	68	46	0	----	0	0	0	97	223.3	0	0	97	128	△ 43.4	63	0	65	0	----	0	0	0
8月	701	457	47	197	503	△ 8.9	408	47	48	0	----	0	0	0	140	△ 33.0	1	0	139	58	△ 52.1	48	0	10	0	△ 100.0	0	0	0
9月	663	439	93	131	515	△ 7.2	393	63	59	0	----	0	0	0	15	△ 91.9	0	0	15	133	△ 20.4	46	30	57	0	----	0	0	0
10月	645	425	90	130	504	15.1	383	82	39	0	----	0	0	0	66	△ 45.9	0	0	66	75	△ 56.6	42	8	25	0	----	0	0	0
11月	634	515	60	59	560	1.8	462	44	54	0	----	0	0	0	0	△ 100.0	0	0	0	74	△ 3.9	53	16	5	0	----	0	0	0
12月	524	406	71	47	460	△ 5.2	363	71	26	0	0.0	0	0	0	0	△ 100.0	0	0	0	64	△ 37.3	43	0	21	0	----	0	0	0
令和7年1月	718	382	82	254	452	18.6	366	78	8	4	----	0	0	4	193	△ 22.8	0	0	193	69	△ 44.8	16	4	49	0	△ 100.0	0	0	0
2月	575	394	75	106	453	29.8	351	65	37	0	----	0	0	0	30	△ 47.4	0	0	30	92	△ 3.2	43	10	39	0	----	0	0	0
3月	889	608	222	59	773	54.3	559	198	16	9	----	0	0	9	14	△ 12.5	0	0	14	93	△ 21.2	49	24	20	0	----	0	0	0
計	8,040	5,390	1,116	1,534	6,240	6.0	4,842	987	411	14	----	1	0	13	624	△ 49.0	1	2	621	1,160	△ 33.5	544	127	489	2	0.0	2	0	0
令和7年4月	455	250	29	176	288	△ 41.1	219	19	50	0	----	0	0	0	103	157.5	0	0	103	64	△ 20.0	31	10	23	0	△ 100.0	0	0	0
5月	669	316	55	298	318	△ 41.3	269	49	0	0	△ 100.0	0	0	0	135	800.0	0	0	135	216	87.8	47	6	163	0	△ 100.0	0	0	0
6月	470	358	76	36	385	△ 20.1	305	74	6	1	----	1	0	0	30	114.3	0	0	30	54	△ 69.8	52	2	0	0	----	0	0	0
7月	659	359	74	226	430	△ 15.2	310	72	48	0	----	0	0	0	99	2.1	0	0	99	130	1.6	49	2	79	0	----	0	0	0
8月	534	399	55	80	441	△ 12.3	352	43	46	0	----	0	0	0	12	△ 91.4	0	0	12	81	39.7	47	12	22	0	----	0	0	0
9月	534	432	40	62	433	△ 15.9	387	40	6	0	----	0	0	0	0	△ 100.0	0	0	0	101	△ 24.1	45	0	56	0	----	0	0	0
10月	750	432	108	210	525	4.2	389	102	34	0	----	0	0	0	104	57.6	1	0	103	121	61.3	42	6	73	0	----	0	0	0
11月	513	437	46	30	446	△ 20.4	385	46	15	0	----	0	0	0	16	----	1	0	15	51	△ 31.1	51	0	0	0	----	0	0	0
12月																													
令和8年1月																													
2月																													
3月																													
計	4,584	2,983	483	1,118	3,266	△ 20.4	2,616	445	205	1	0.0	1	0	0	499	28.9	2	0	497	818	△ 2.9	364	38	416	0	△ 100.0	0	0	0

表(4) 各市別着工新設住宅状況

年月	津		四 日 市		伊 勢		松 阪		桑 名		鈴 鹿		名 張		尾 鷲		亀 山		鳥 羽		熊 野		いなべ		志 摩		伊 賀	
	戸数	前年比	戸数	前年比	戸数	前年比	戸数	前年比	戸数	前年比	戸数	前年比	戸数	前年比	戸数	前年比	戸数	前年比	戸数	前年比	戸数	前年比	戸数	前年比	戸数	前年比	戸数	前年比
令和6年4月	153	40.4	139	△ 37.1	33	△ 35.3	36	24.1	43	△ 41.1	67	9.8	19	△ 52.5	1	0.0	17	30.8	0	---	5	400.0	18	△ 5.3	7	△ 22.2	12	△ 25.0
5月	120	6.2	166	△ 32.5	29	3.6	40	△ 31.0	71	26.8	92	△ 21.4	14	100.0	1	---	12	△ 53.8	1	---	2	△ 33.3	27	68.8	12	50.0	13	△ 43.5
6月	112	△ 39.8	175	△ 14.6	53	△ 19.7	36	20.0	37	△ 56.5	70	△ 19.5	17	112.5	1	0.0	13	△ 45.8	2	△ 33.3	3	0.0	38	46.2	11	120.0	16	△ 46.7
7月	128	11.3	154	△ 17.2	73	△ 2.7	64	52.4	73	△ 30.5	70	20.7	15	50.0	3	50.0	15	25.0	3	0.0	1	△ 90.9	48	77.8	5	66.7	15	△ 46.4
8月	158	18.8	170	△ 52.6	42	△ 43.2	77	40.0	50	85.2	63	△ 8.7	12	9.1	1	0.0	26	△ 13.3	3	50.0	1	△ 90.9	14	△ 22.2	8	166.7	6	△ 62.5
9月	117	△ 3.3	176	△ 13.3	27	△ 35.7	33	△ 68.0	87	△ 52.2	75	△ 30.6	10	△ 23.1	2	△ 60.0	17	54.5	3	50.0	2	0.0	24	41.2	6	△ 33.3	16	△ 33.3
10月	116	30.3	161	△ 38.3	29	3.6	45	△ 11.8	25	△ 45.7	97	36.6	42	200.0	1	△ 75.0	7	△ 56.3	3	---	1	△ 50.0	12	△ 25.0	6	△ 85.0	18	38.5
11月	83	△ 28.4	106	△ 32.9	45	80.0	43	26.5	61	17.3	88	44.3	15	50.0	4	300.0	18	△ 51.4	3	0.0	2	0.0	55	685.7	8	300.0	14	75.0
12月	93	△ 13.9	112	△ 26.8	29	△ 79.6	41	△ 32.8	35	△ 18.6	94	4.4	14	40.0	1	0.0	13	△ 40.9	1	△ 50.0	0	△ 100.0	23	21.1	5	150.0	14	27.3
令和7年1月	108	△ 38.6	279	△ 5.4	37	117.6	39	8.3	62	10.7	58	38.1	11	△ 26.7	0	---	12	△ 42.9	3	50.0	1	△ 50.0	28	33.3	13	160.0	20	33.3
2月	93	8.1	132	△ 18.5	15	66.7	54	35.0	44	2.3	74	155.2	21	61.5	1	△ 50.0	13	△ 27.8	2	100.0	2	△ 33.3	30	400.0	4	△ 20.0	13	△ 7.1
3月	189	112.4	156	92.6	46	△ 32.4	63	90.9	78	85.7	87	8.8	22	120.0	4	300.0	29	93.3	2	---	16	77.8	51	△ 8.9	13	225.0	22	△ 42.1
計	1,470	2.0	1,926	△ 23.9	458	△ 26.7	571	△ 2.0	666	△ 17.8	935	7.1	212	31.7	20	5.3	192	△ 21.6	26	44.4	36	△ 28.0	368	48.4	98	3.2	179	△ 24.2
令和7年4月	69	△ 54.9	152	9.4	25	△ 24.2	39	8.3	51	18.6	12	△ 82.1	23	21.1	0	△ 100.0	7	△ 58.8	1	---	3	△ 40.0	19	5.6	4	△ 42.9	9	△ 25.0
5月	54	△ 55.0	184	10.8	35	20.7	52	30.0	20	△ 71.8	94	2.2	3	△ 78.6	1	0.0	21	75.0	0	△ 100.0	0	△ 100.0	138	411.1	5	△ 58.3	6	△ 53.8
6月	94	△ 16.1	121	△ 30.9	24	△ 54.7	36	0.0	46	24.3	55	△ 21.4	15	△ 11.8	2	100.0	10	△ 23.1	0	△ 100.0	0	△ 100.0	13	△ 65.8	4	△ 63.6	5	△ 68.8
7月	89	△ 30.5	199	29.2	42	△ 42.5	38	△ 40.6	42	△ 42.5	54	△ 22.9	9	△ 40.0	2	△ 33.3	14	△ 6.7	1	△ 66.7	0	△ 100.0	77	60.4	9	80.0	17	13.3
8月	76	△ 51.9	140	△ 17.6	28	△ 33.3	57	△ 26.0	31	△ 38.0	67	6.3	14	16.7	0	△ 100.0	12	△ 53.8	1	△ 66.7	1	0.0	15	7.1	6	△ 25.0	11	83.3
9月	93	△ 20.5	116	△ 34.1	33	22.2	37	12.1	59	△ 32.2	50	△ 33.3	10	0.0	2	0.0	43	152.9	0	△ 100.0	1	△ 50.0	15	△ 37.5	5	△ 16.7	9	△ 43.8
10月	112	△ 3.4	259	60.9	33	13.8	52	15.6	71	184.0	58	△ 40.2	12	△ 71.4	1	0.0	24	242.9	3	0.0	1	0.0	36	200.0	3	△ 50.0	10	△ 44.4
11月	83	0.0	103	△ 2.8	55	22.2	41	△ 4.7	46	△ 24.6	41	△ 53.4	15	0.0	1	△ 75.0	20	11.1	2	△ 33.3	1	△ 50.0	28	△ 49.1	0	△ 100.0	17	21.4
12月																												
令和8年1月																												
2月																												
3月																												
計	670	△ 32.1	1,274	2.2	275	△ 16.9	352	△ 5.9	366	△ 18.1	431	△ 30.7	101	△ 29.9	9	△ 35.7	151	20.8	8	△ 55.6	7	△ 58.8	341	44.5	36	△ 42.9	84	△ 23.6

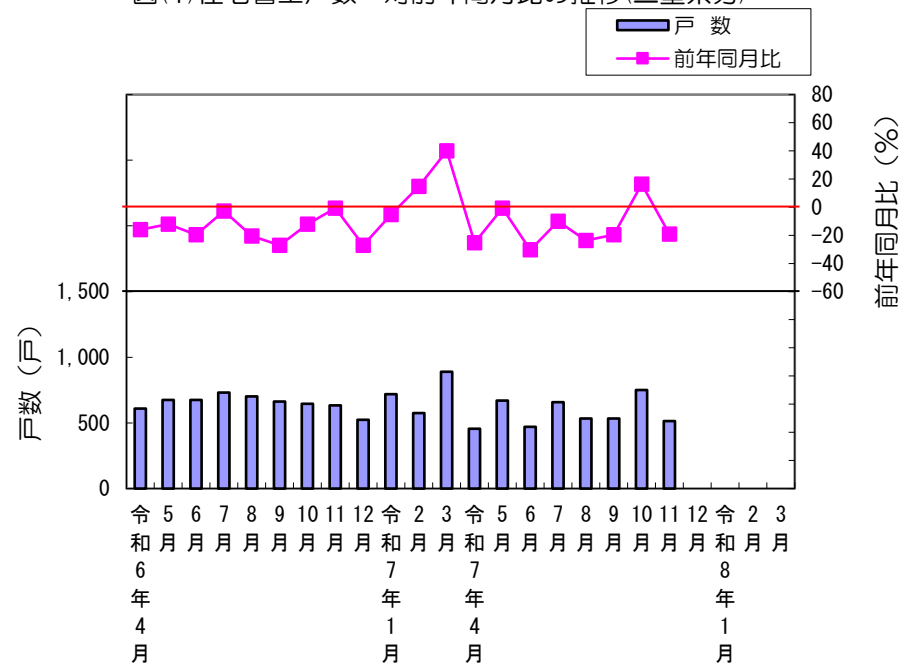
表(5)令和7年度14市別着工新設住宅状況【利用関係別・着工床面積】

■ 利用関係別

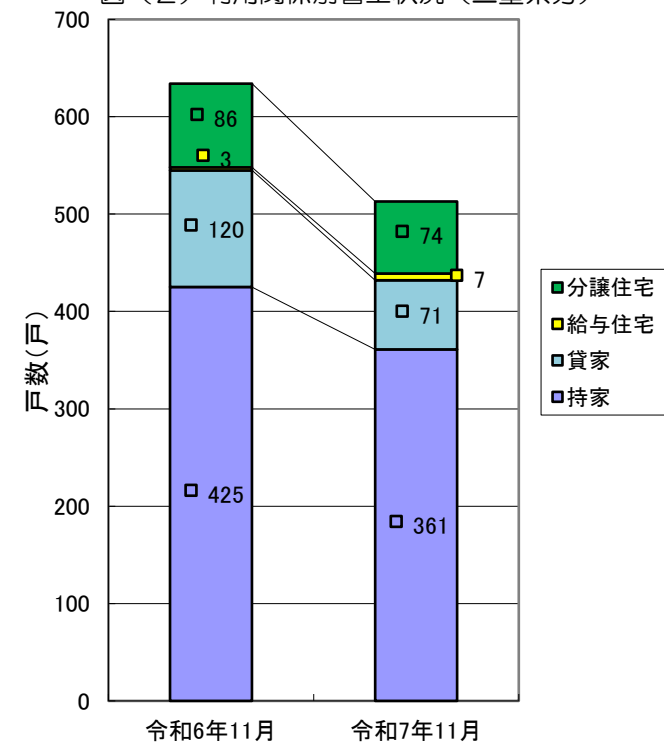
※床面積単位(m²)

[illegible]

図(1)住宅着工戸数・対前年同月比の推移(三重県分)

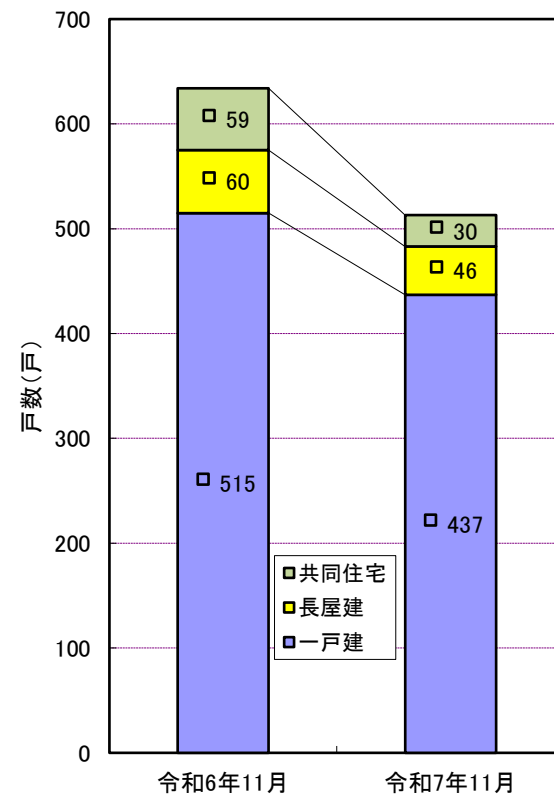


図(2)利用関係別着工状況(三重県分)



※統計データは全て三重県内分のみのものです。

図(3) 建て方別住宅着工状況



図(4) 構造別住宅着工状況

