

# 三重県内の道路交通量の推移（令和7年12月）

令和7年12月の主な県管理道路の交通量推移についてお知らせします。

## ○前月との比較

県内10地点のうち、

3地点で増加しました。最も増加したのは熊野でした。

4地点で減少しました。最も減少したのは桑名、尾鷲でした。

## ○前年との比較

県内10地点のうち、

1地点で増加しました。増加したのは熊野でした。

7地点で減少しました。最も減少したのは伊勢でした。

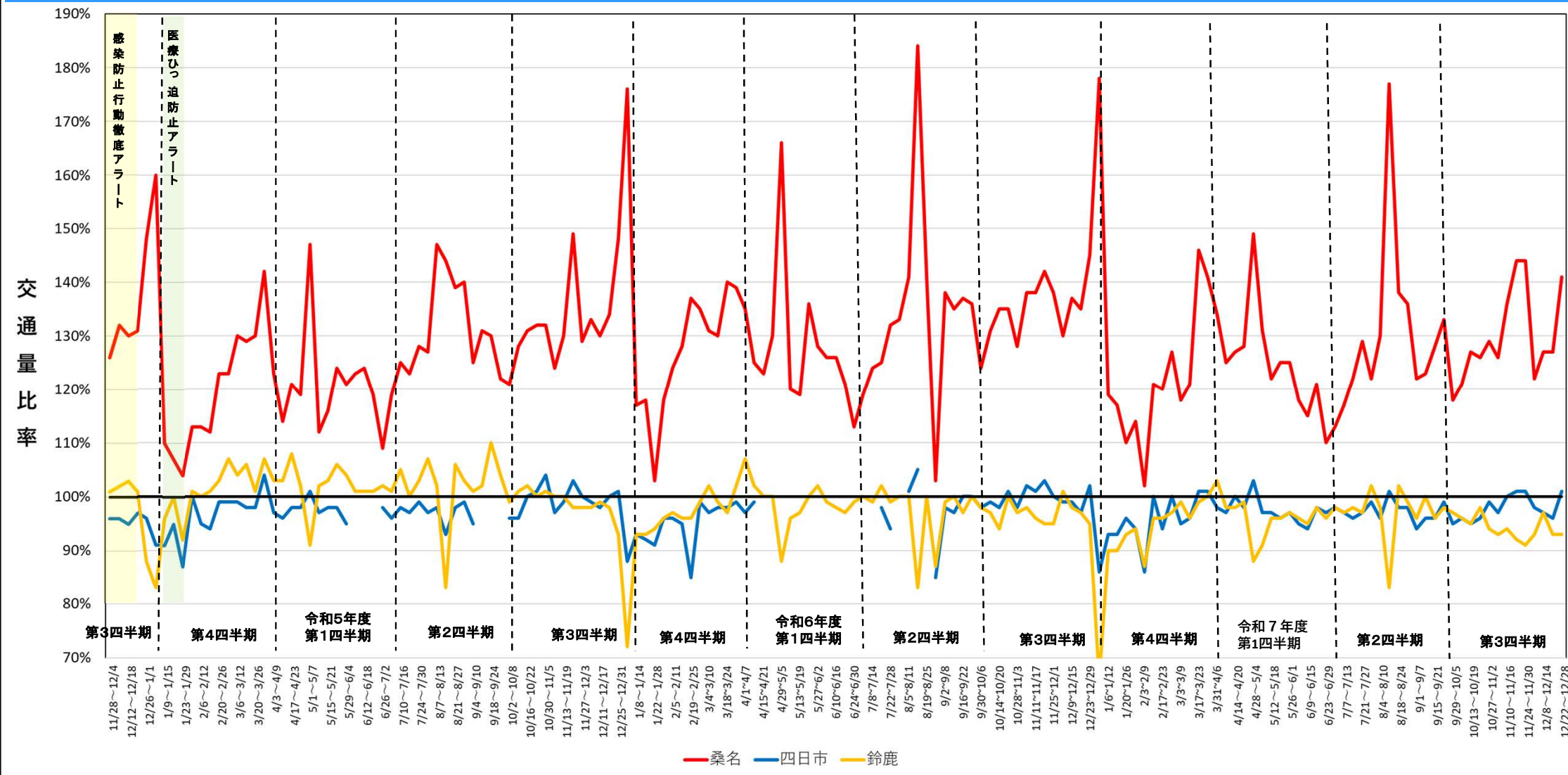
## <県管理道路> 全車種・全日

地域		設置箇所特性	前月比 (対 R7.11)		前年比 (対 R6.12)	
北勢	桑名	観光地周辺	-5%	↓	-5%	↓
	四日市	観光地周辺	-3%	↘	-1%	↘
	鈴鹿	観光地周辺	±0	→	-3%	↘
中勢	津	I C周辺	+2%	↗	-2%	↘
	松阪	I C周辺	欠測		欠測	
伊勢志摩	伊勢	観光地周辺	-3%	↘	-11%	↓
	志摩	観光地周辺	±0	→	±0	→
伊賀	伊賀	観光地周辺	+3%	↗	-2%	↘
東紀州	尾鷲	I C周辺	-5%	↓	-2%	↘
	熊野	広域防災拠点付近	+9%	↑	+2%	↗

※各月の平均に対する増減としています。

# 北勢 地域 交通量の推移（全車種・全日）

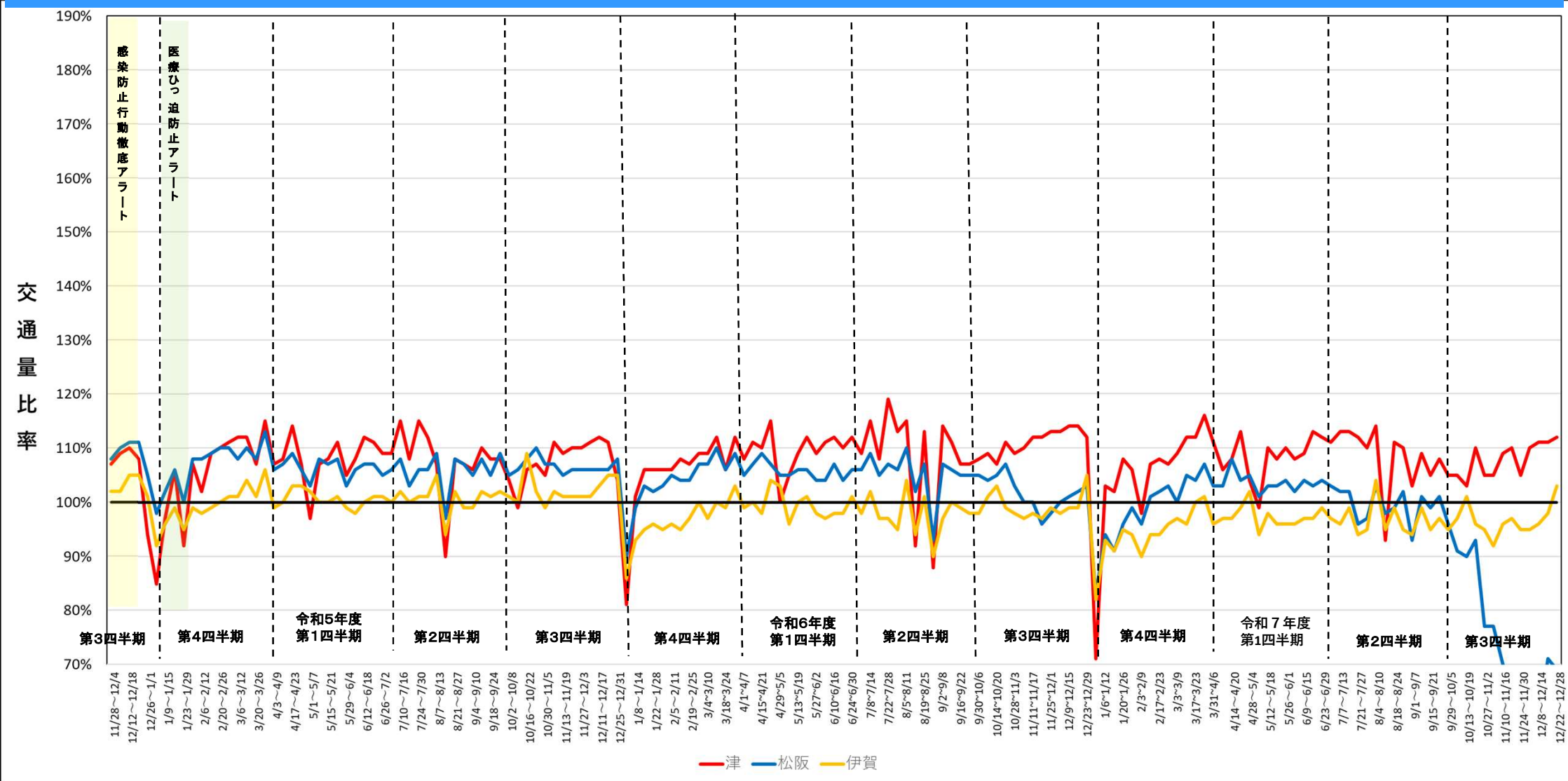
各週平均データ



※令和3年5月10日(月)~5月16日(日)の平均交通量を基準に交通量の増減を表示 ※交通量の欠測等の異常値を除いた値を使用しています

# 中勢・伊賀 地域 交通量の推移 ( 全車種・全日 )

各週平均データ

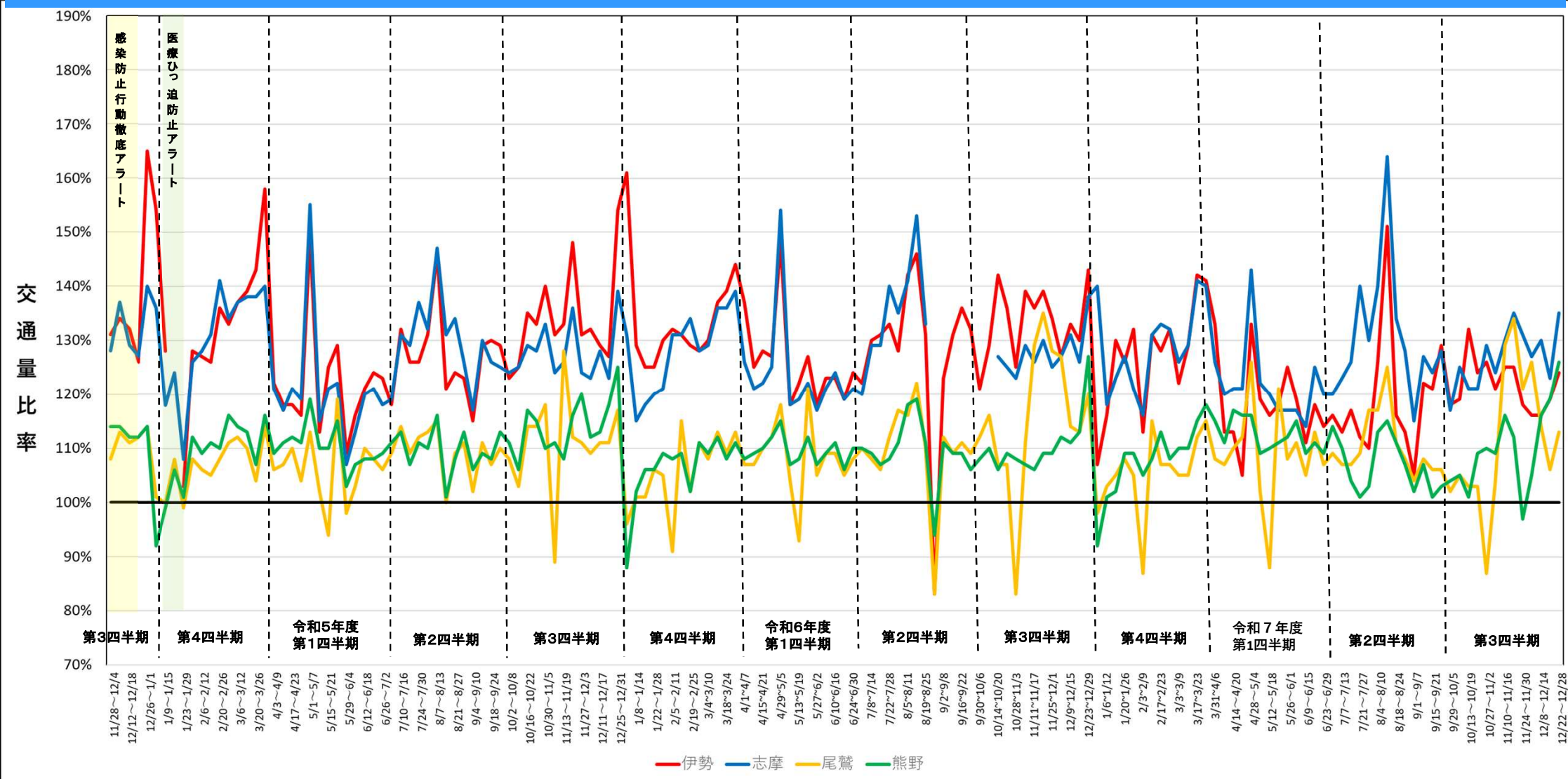


※令和3年5月10日(月)~5月16日(日)の平均交通量を基準に交通量の増減を表示 ※交通量の欠測等の異常値を除いた値を使用しています



# 伊勢志摩・東紀州 地域 交通量の推移（ 全車種・全日 ）

各週平均データ



※令和3年5月10日(月)~5月16日(日)の平均交通量を基準に交通量の増減を表示 ※交通量の欠測等の異常値を除いた値を使用しています