

(仕様書表紙用紙)

令和7年度		仕 様 書 (三重県防災行政無線運営協議会)
履行場所	志摩市磯部町五知字長尾地内	
業務名称	磯部中継所高圧配電線線下伐採業務	
履行期間	契約の日から令和8年3月27日まで	
業務の概要		
線下伐採 1式		

工事数量総括表

		工事名	磯部中継所高圧配電線線下伐採業務	当初	事業区分	電気通信設備		
					工事区分	電気設備		
工事区分・工種・種別・細別			規格	単位	前回数量	今回数量	数量増減	摘要
電気設備				式		1		
配電線設備工				式		1		
磯部中継所				式		1		
線下伐採				式		1		内-1号
直接工事費				式		1		
共通仮設				式		1		
共通仮設費（率計上）				式		1		
純工事費				式		1		

工事数量総括表

		工事名	磯部中継所高圧配電線線下伐採業務	当初	事業区分	電気通信設備		
					工事区分	共通仮設費		
工事区分・工種・種別・細別			規格	単位	前回数量	今回数量	数量増減	摘要
現場管理費				式		1		
工事原価				式		1		
一般管理費等				式		1		
工事価格				式		1		
消費税相当額				式		1		
工事費計				式		1		

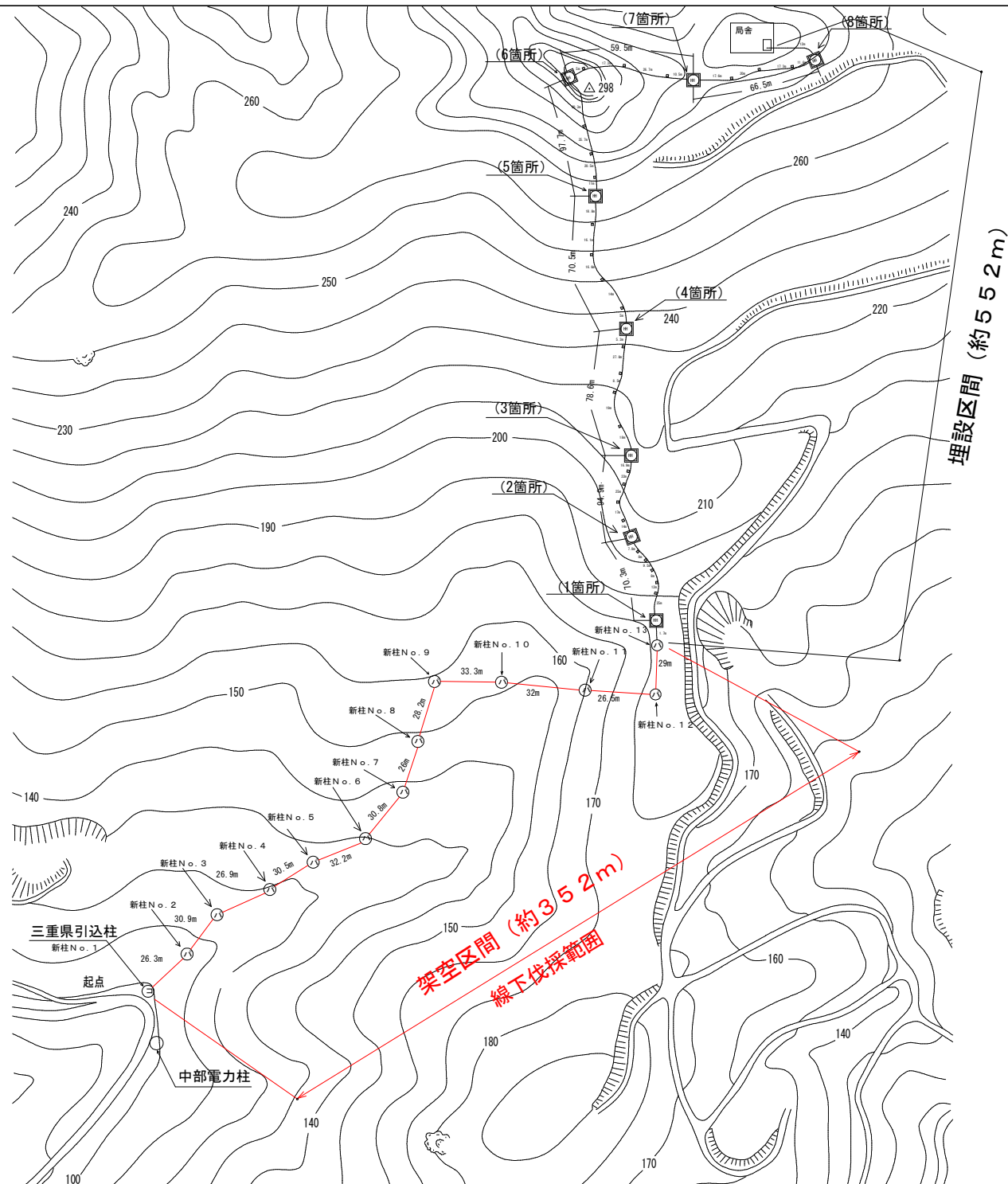
一式当たり内訳書

第1号内訳書	線下伐採							
名称	規格／条件	単位	数量	単価	金額	数量増減	金額増減	摘要
線下伐採等		m	352					
普通作業員		人						集積・人力運搬
廃棄物運搬費		式	1					
廃棄物処分費	枝葉・幹	式	1					
合 計								

上段から 既契約数量／出来高数量／出来高累計／前回残工事／今回残工事

磯部中継所高圧配電線線下伐採業務 特記仕様書

- 1 業務名
磯部中継所高圧配電線線下伐採業務
- 2 履行場所
志摩市磯部町五知字長尾地内
- 3 履行期限
令和8年3月27日
- 4 業務概要
線下伐採 1式
- 5 業務内容
 - (1)線下伐採
高圧配電線に支障をきたす、またはその恐れのある樹木を伐採するものとする。
また、伐採した樹木は、人力にて集積し、公道まで運搬するものとする。
伐採箇所は、図面1を参照するものとするが、詳細は発注者と協議を行うものとする。
樹木の処分は、関係法令に基づき適正に行うものとする。
 - (2)仮設備
受注者は、作業上、仮設備が必要な場合は発注者の承諾を得て設置するものとする。
- 6 安全管理
労働安全規則等関係法令に従い常に安全管理に必要な措置を講じるものとする。
- 7 関係法令等
受注者は、本業務に関係する諸法令、条例、その他最新の規格、基準を遵守するものとする。
- 8 報告書
業務内容、写真、結果についての報告書を1部提出するものとする。
- 9 その他
この仕様書に定めのない事項及び契約の履行に関して、疑義が生じた場合は、発注者、受注者双方が協議のうえ、定めるものとする。



特記
・全長：約970m
・埋設深さは、GL-300とする。

業務名	機部中継所高圧配電線線下伐採業務
図面番号	1
図面名	配電線ルート図