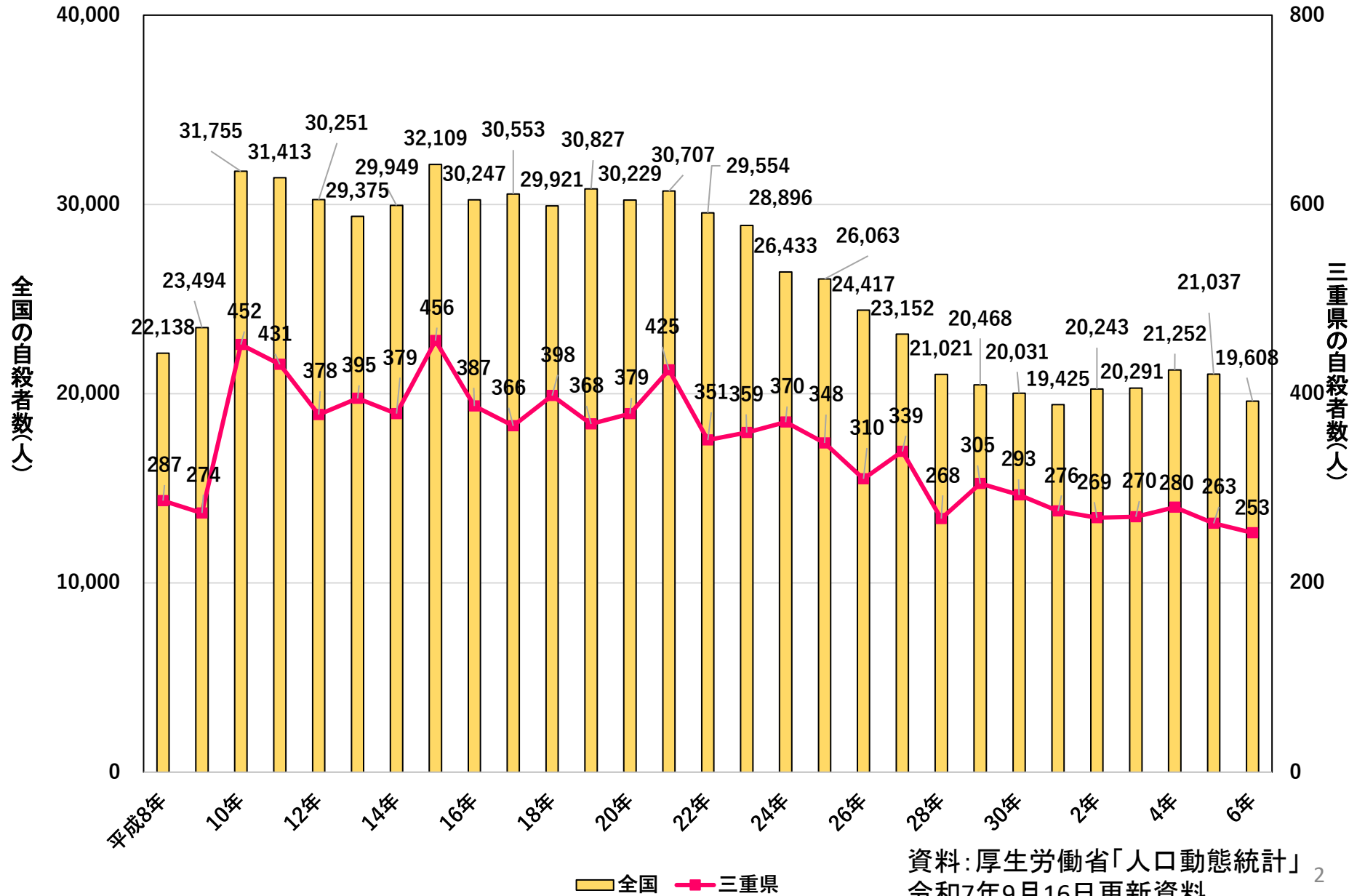


三重県の自殺の現状

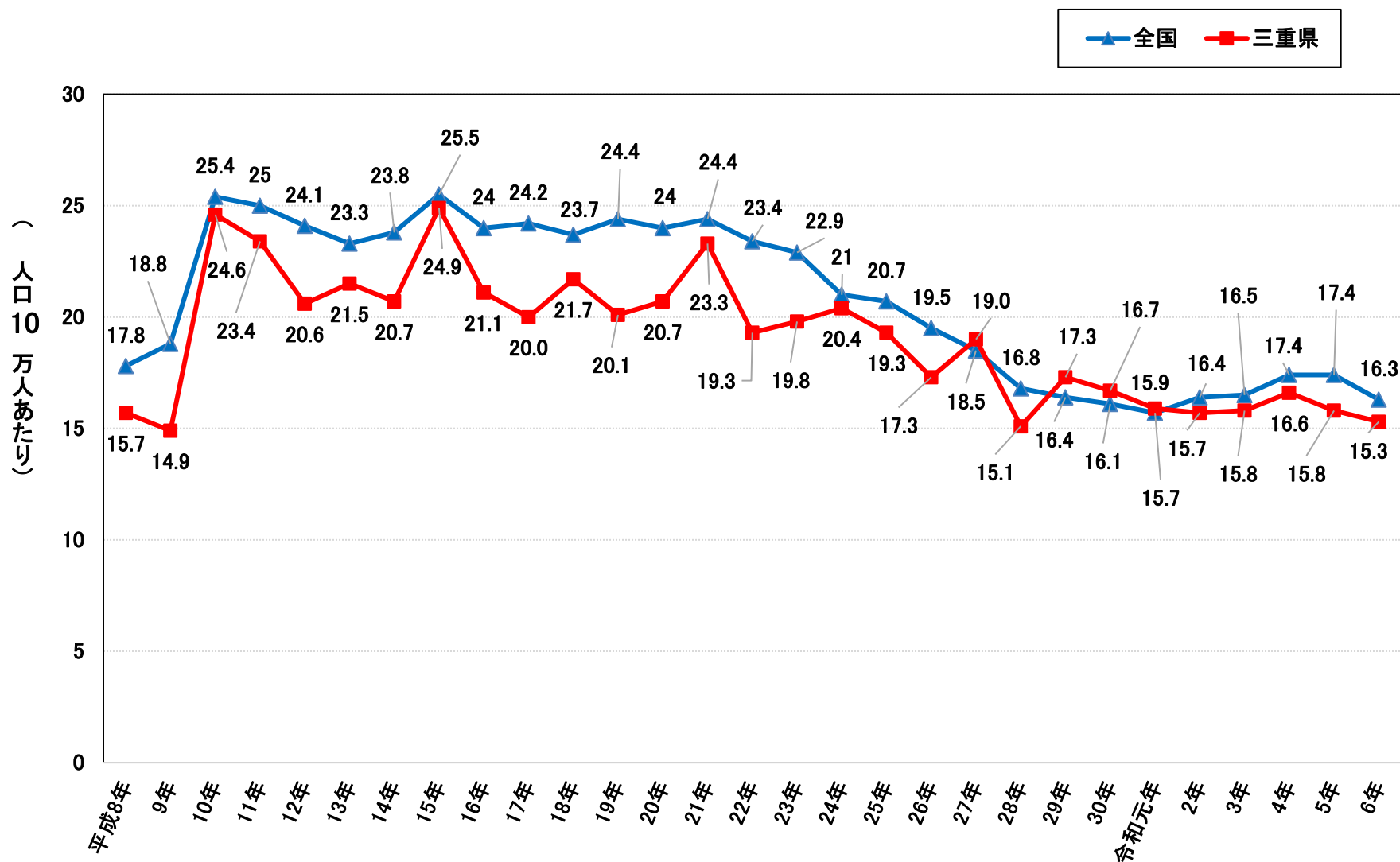
《活用できる統計について》

区分	厚生労働省「人口動態統計」	厚生労働省・警察庁「自殺状況」	厚生労働省 「地域における自殺の基礎資料」
対象	国内日本人のみ	総人口(外国人を含む)	総人口(外国人を含む)
計上時点	自殺日・住居地を基に計上	発見日・発見地を基に計上	自殺日・住居地を基に計上
事務 手続き	自殺、他殺、事故死のいずれか 不明のときは自殺以外で処理	捜査等により自殺であると 判明した時点で計上	捜査等により自殺であると 判明した時点で計上
発表	月報の概数は毎月公表 令和6年報告の確定数は 令和7年9月公表	令和6年報告の確定数は 令和7年3月公表	月報の確定数は毎月公表 令和6年報告の確定数は 令和7年3月公表

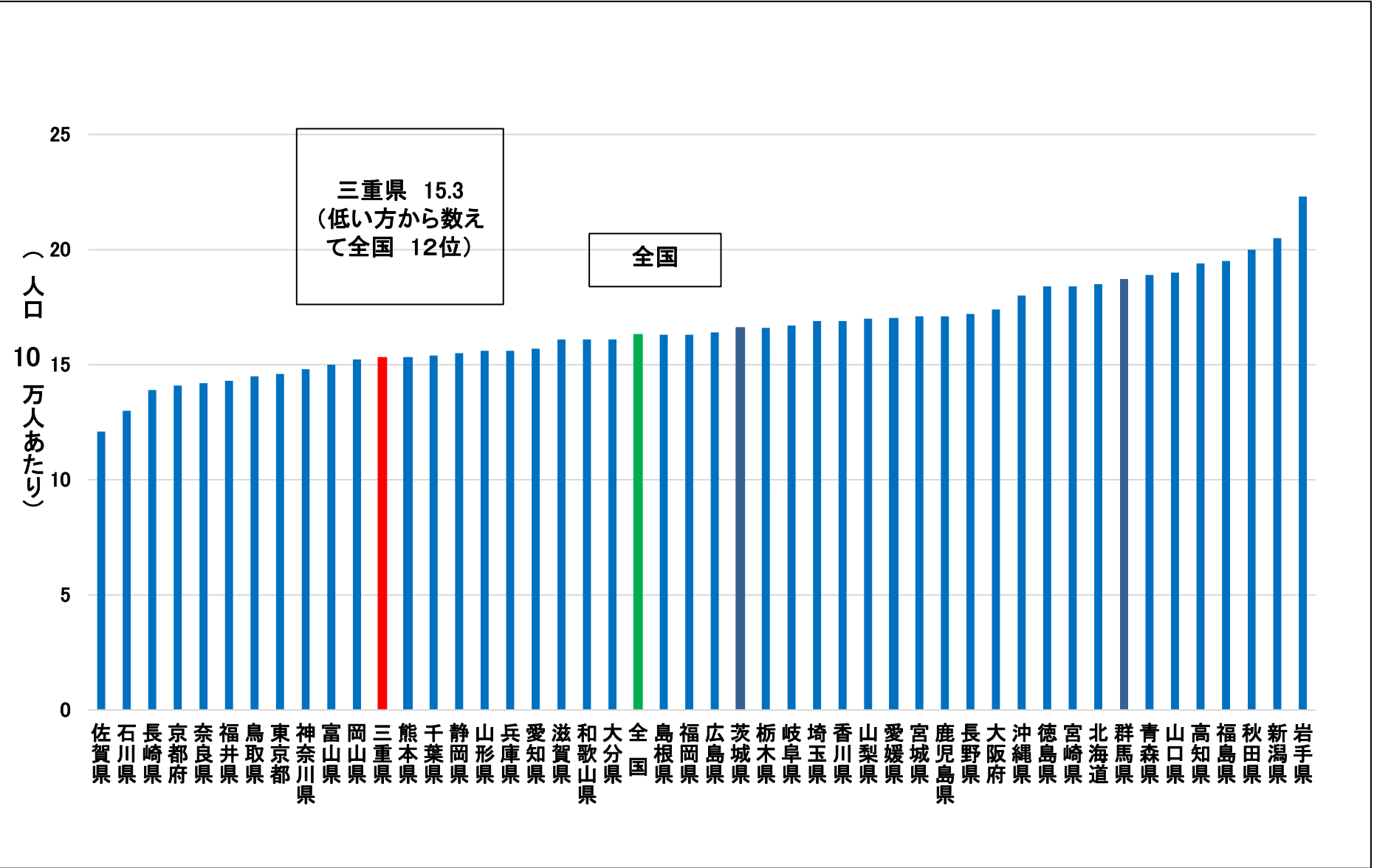
全国と三重県の自殺者数の推移



全国と三重県の自殺死亡率の推移

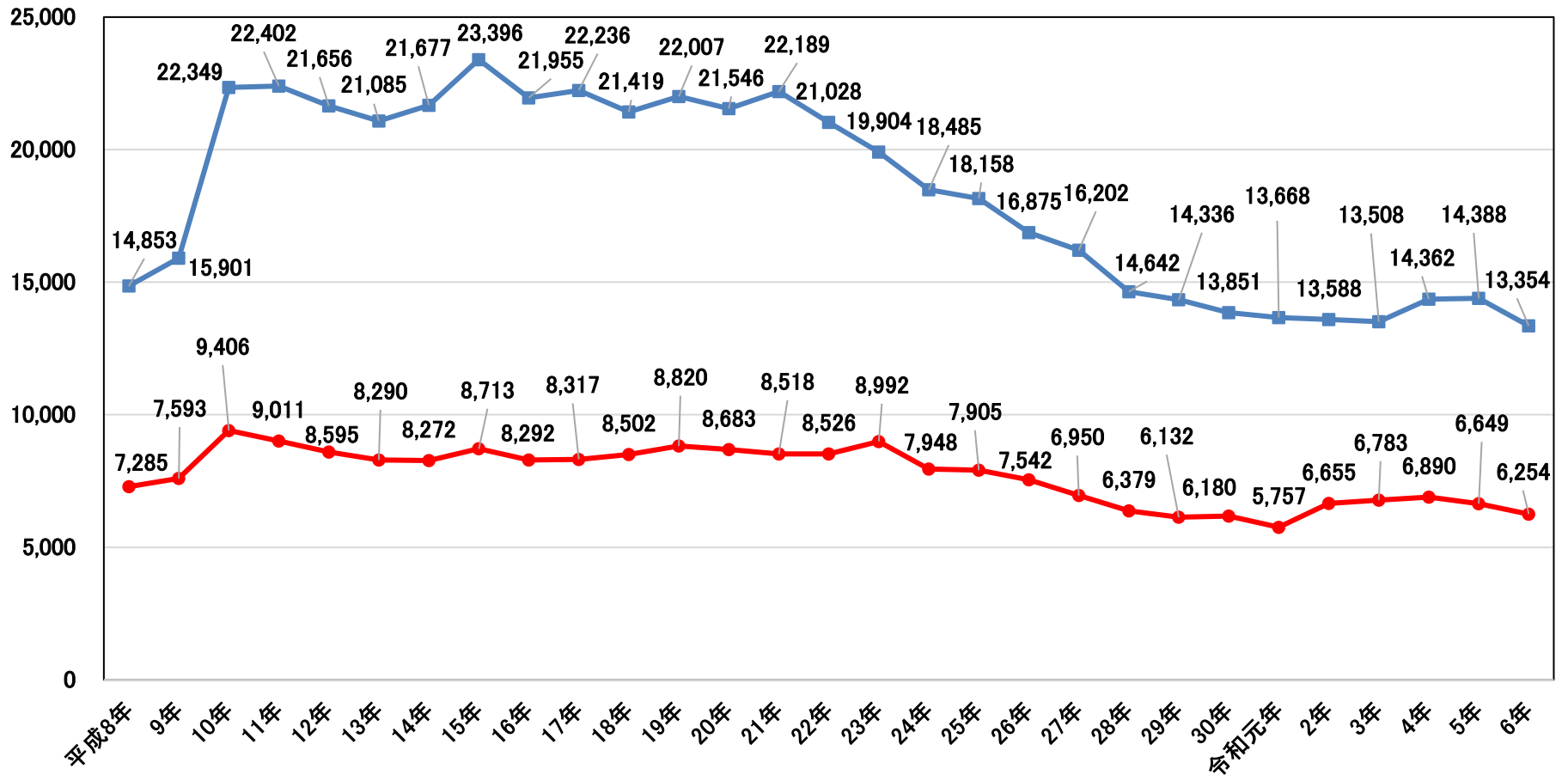


令和6年の全国における三重県の自殺死亡率の順位



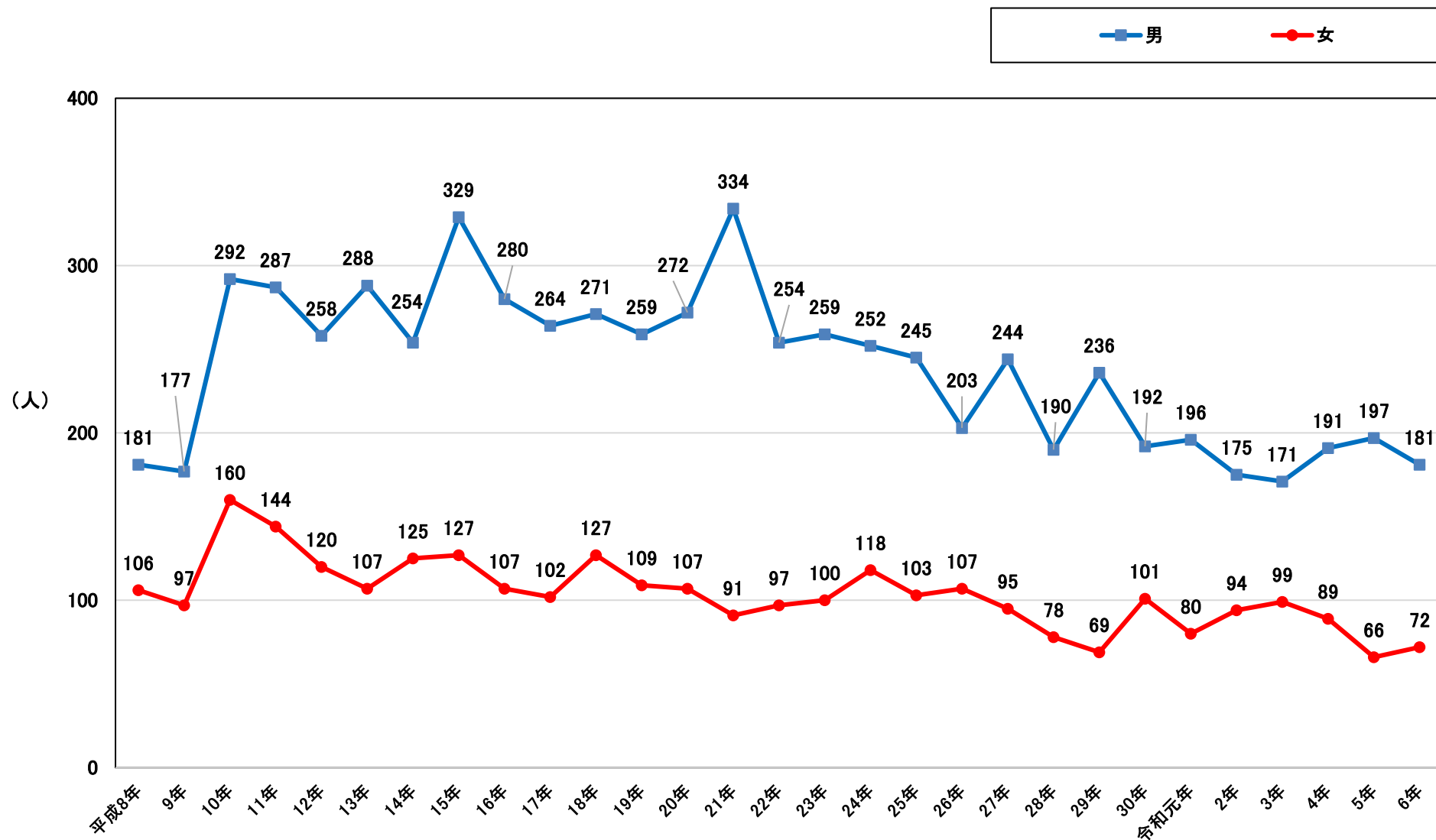
全国の性別自殺者数の推移

(人)

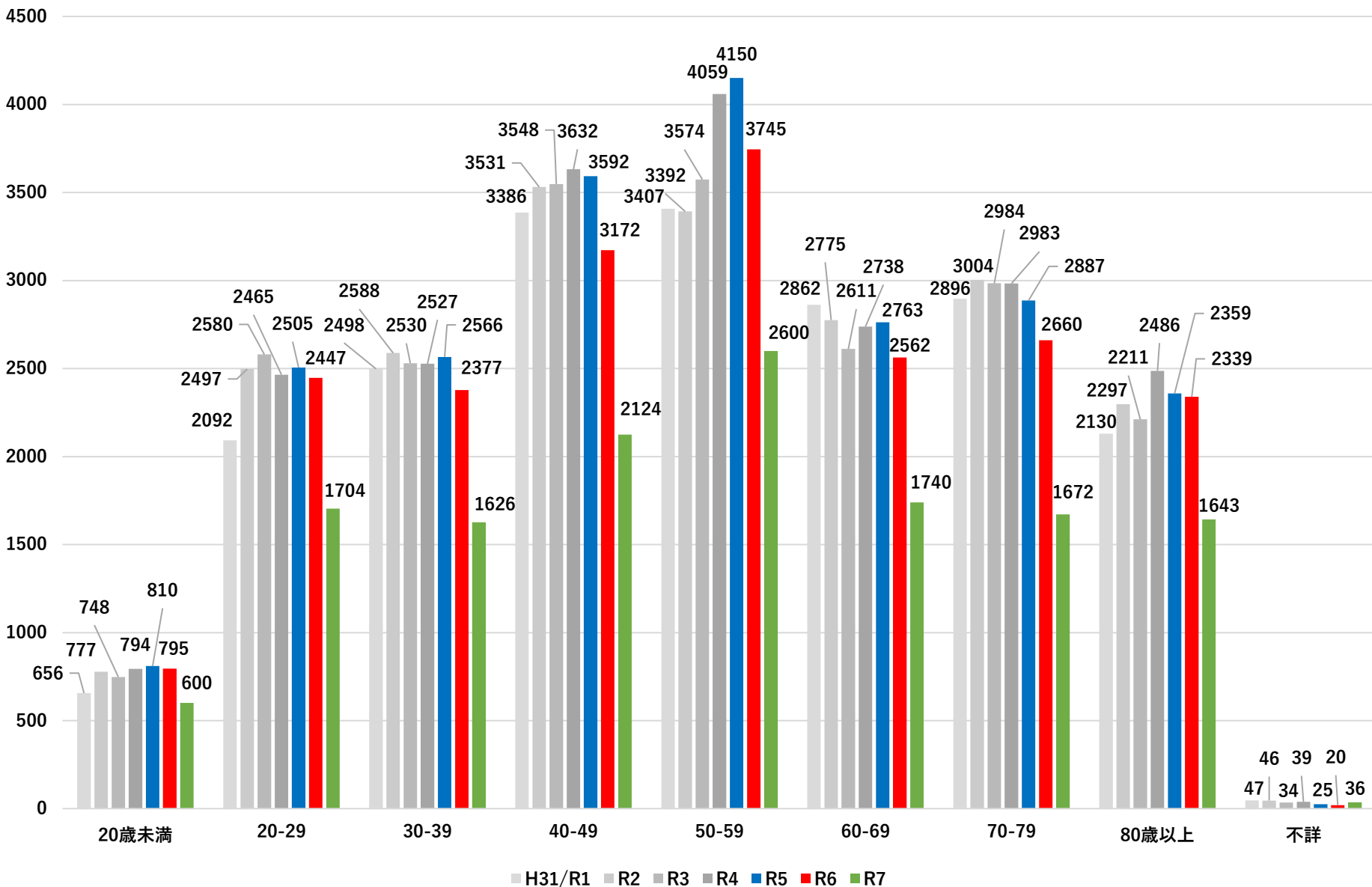


資料:厚生労働省「人口動態統計」(令和7年9月16日更新資料)

三重県の性別自殺者数の推移



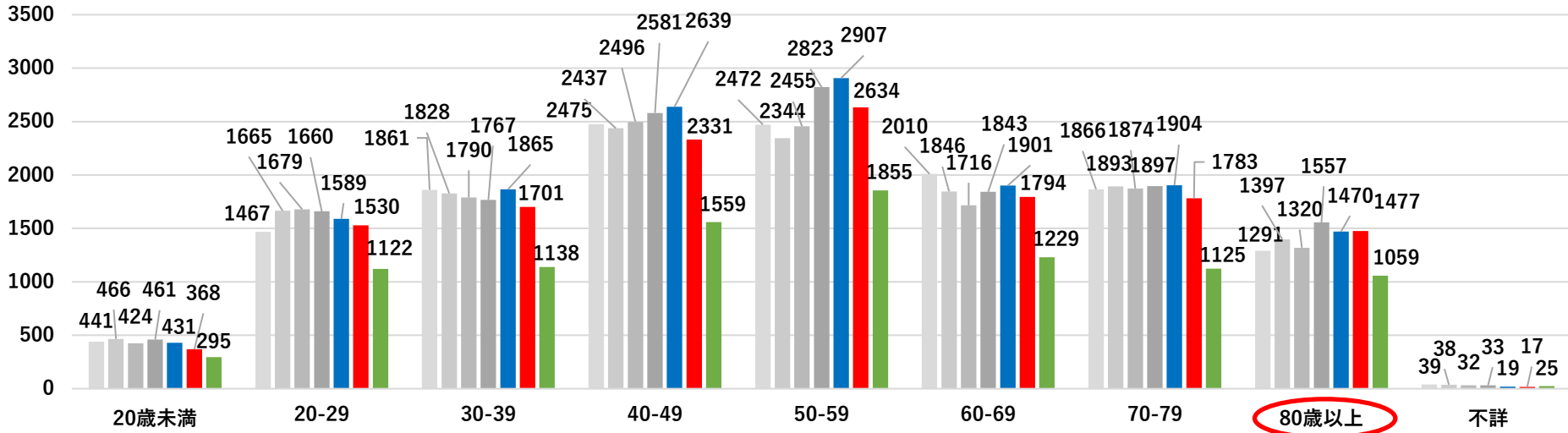
全国年齢階級別自殺者数の推移



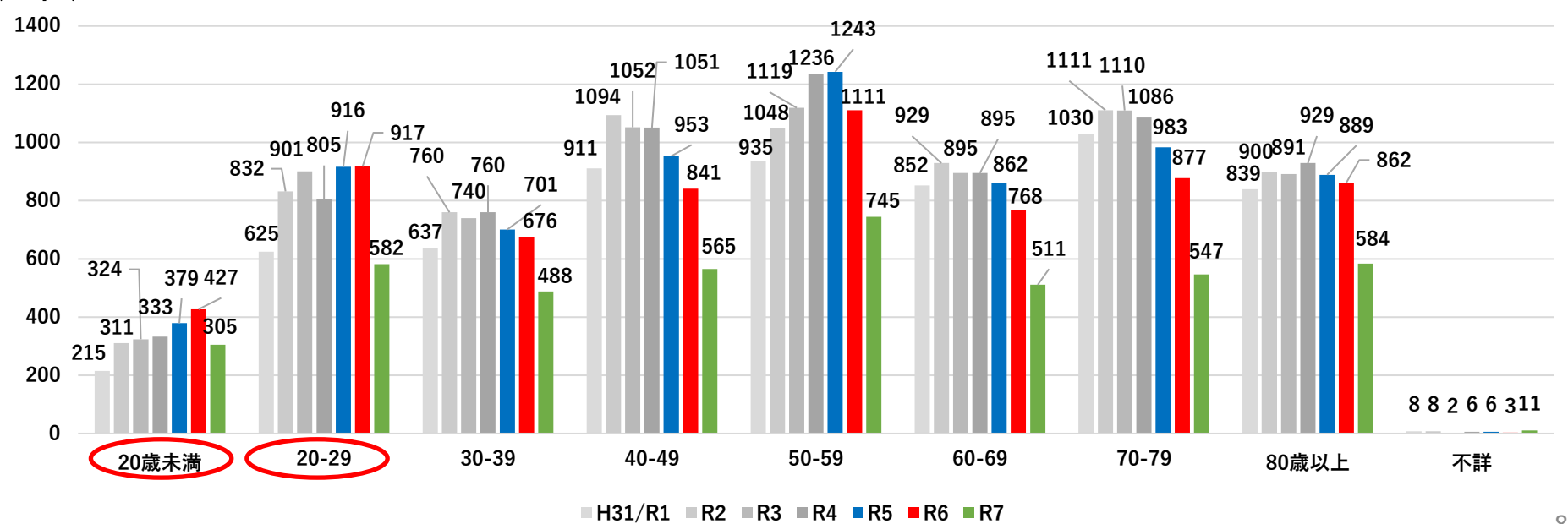
資料: 厚生労働省「地域における自殺の基礎資料」(R7のみ10月までの暫定値)

全国の性別・年齢階級別自殺者数の推移

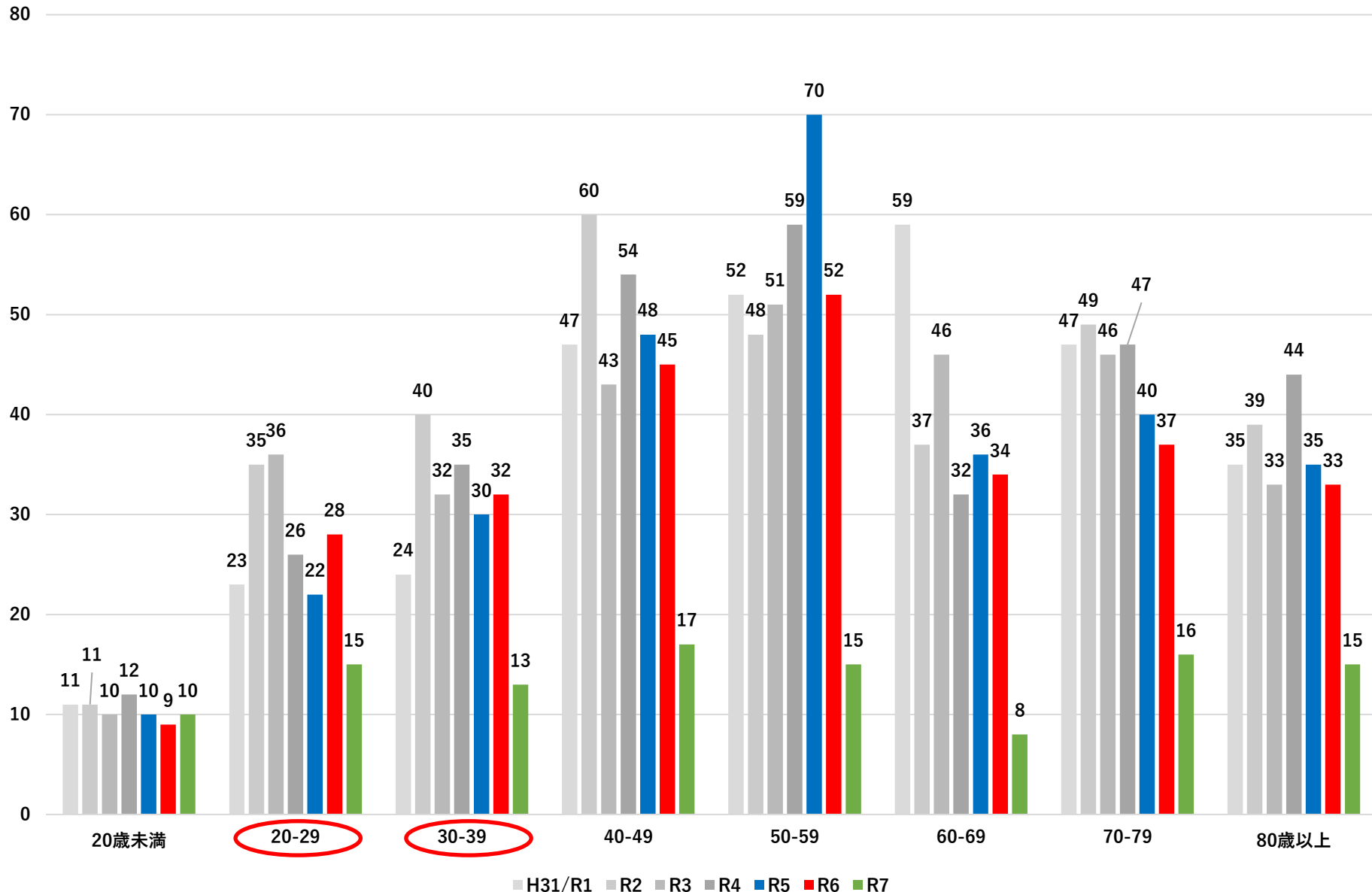
(男性)



(女性)



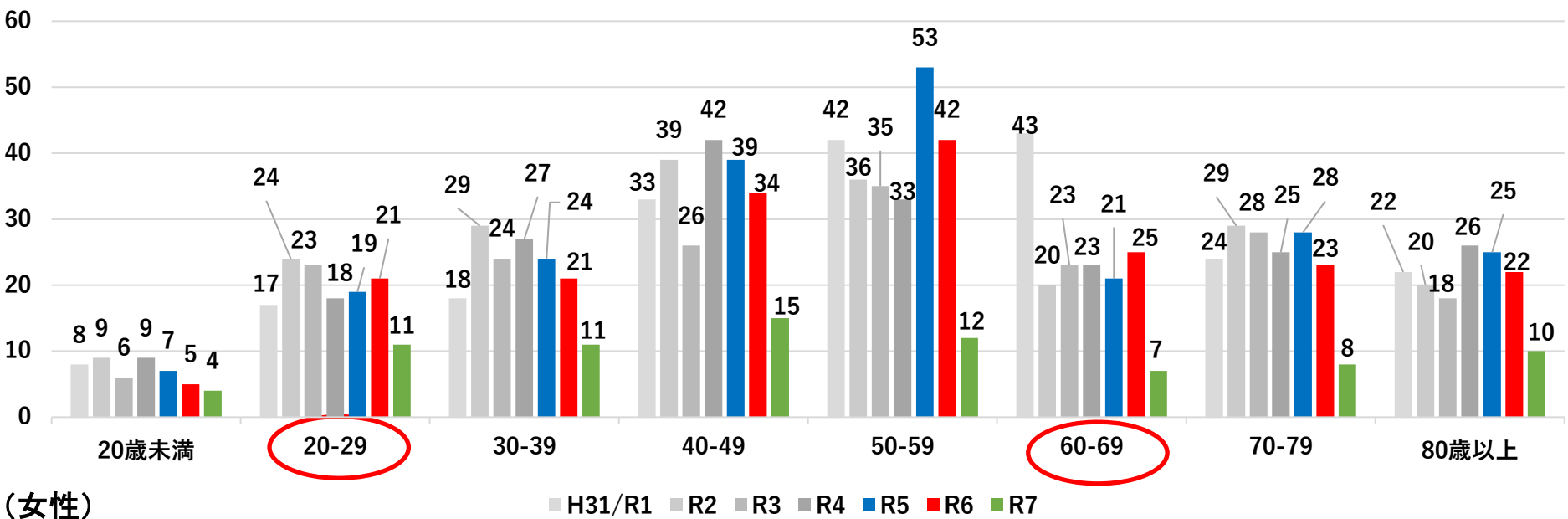
三重県年齢階級別自殺者数の推移



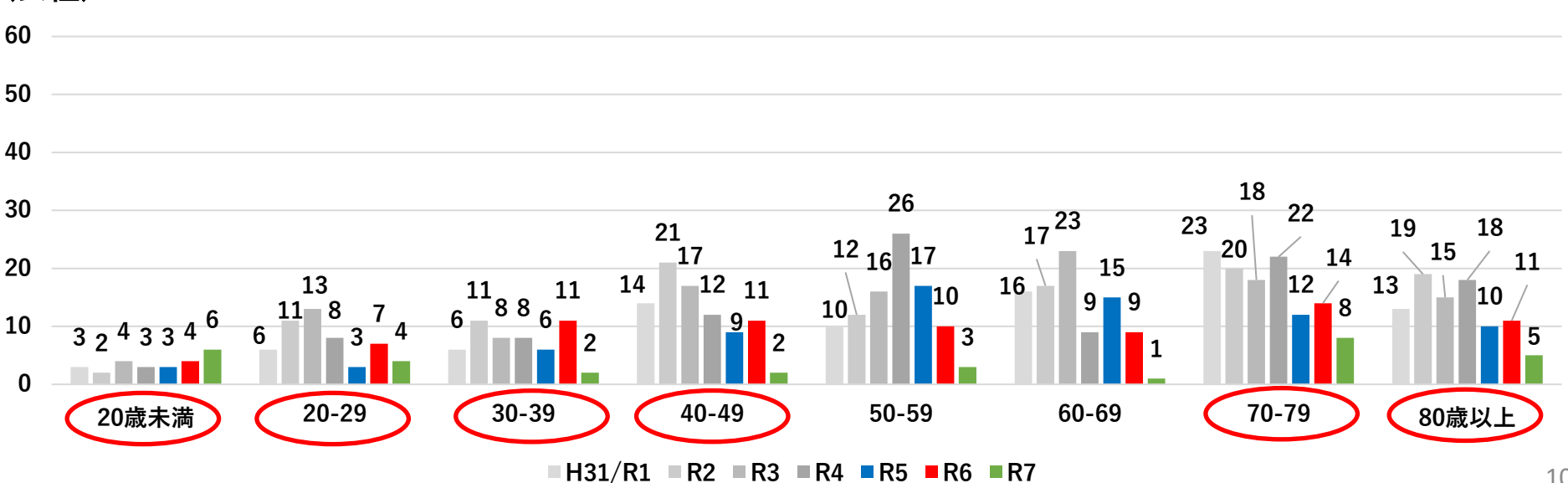
資料: 厚生労働省「地域における自殺の基礎資料」(R7のみ10月までの暫定値) 9

三重県の性別・年齢階級別自殺者数の推移

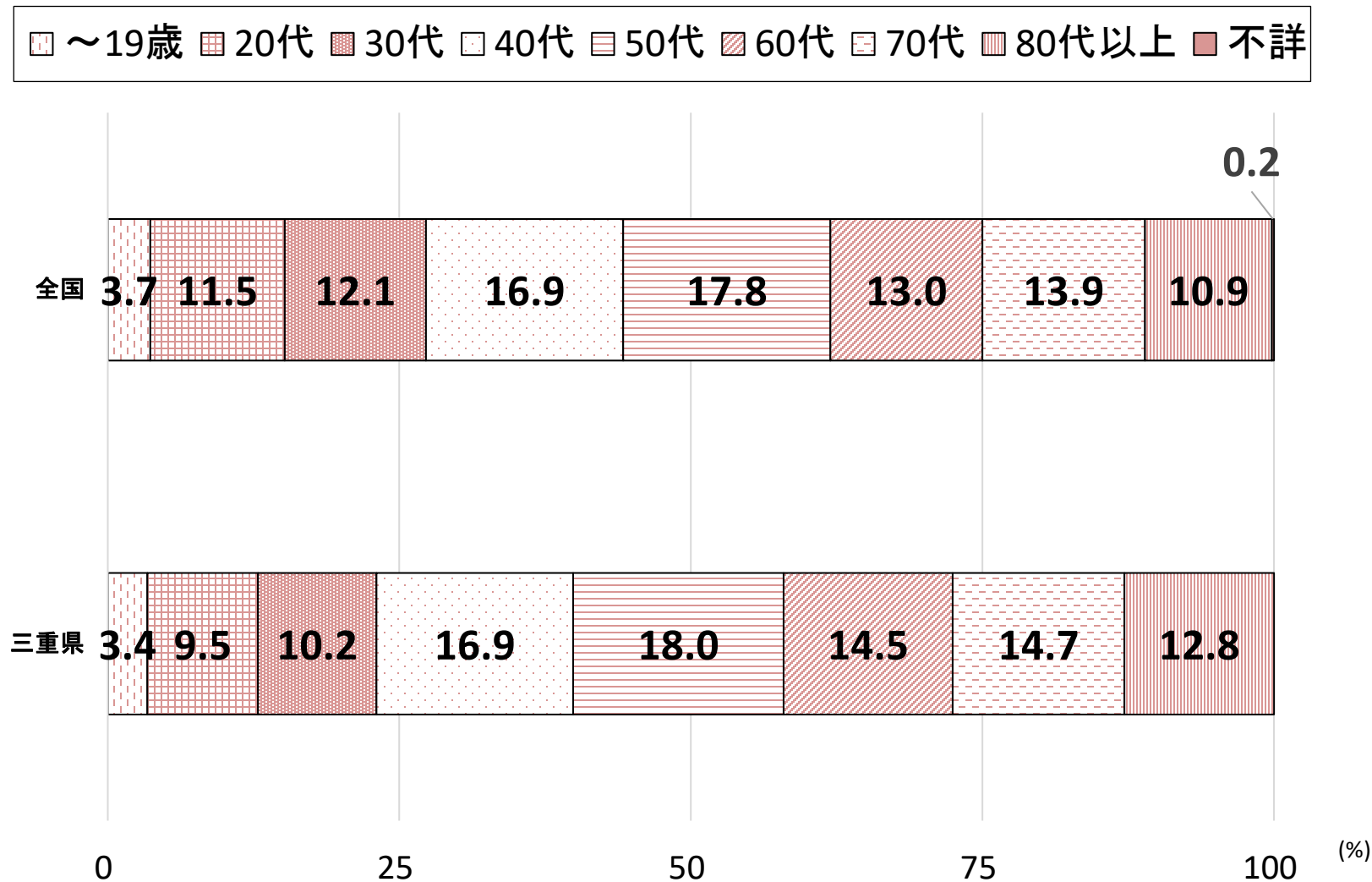
(男性)



(女性)

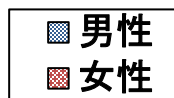


令和元年～R5年の全国と三重県の自殺者の年代別割合

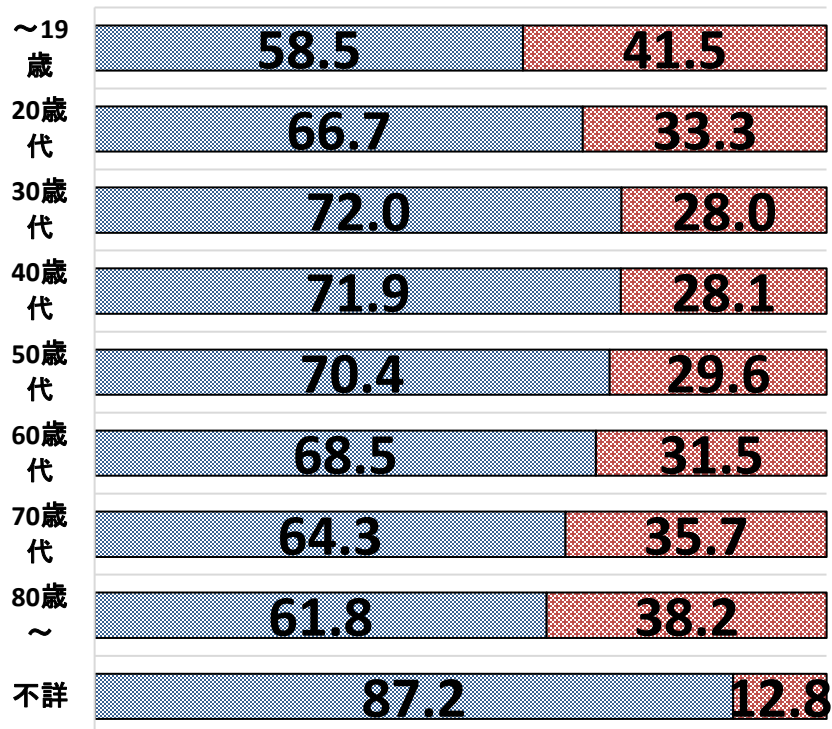


令和元年～R5年の全国と三重県の年齢階級別自殺者の性別割合

全国



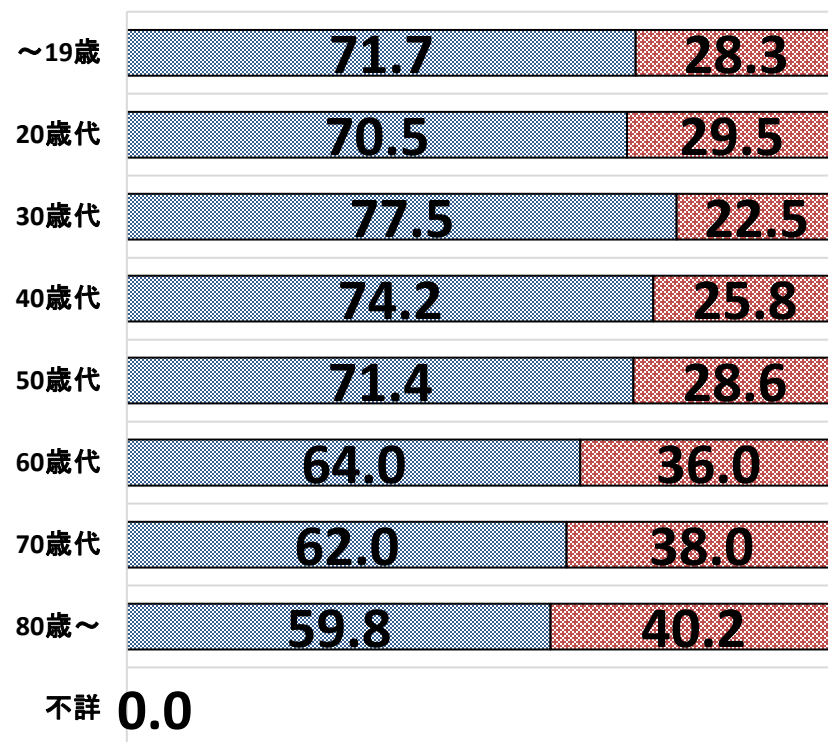
(%)



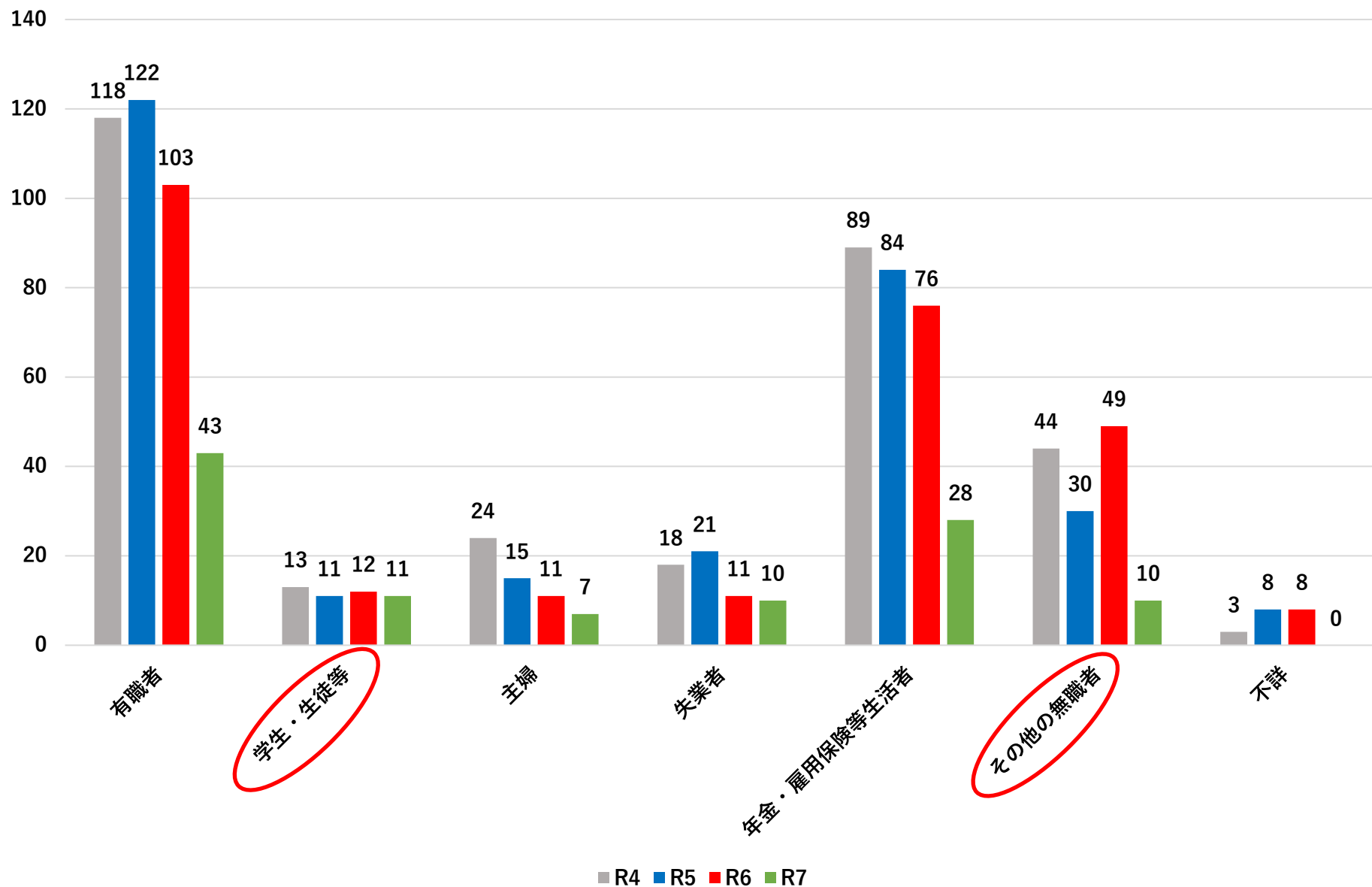
三重県



(%)



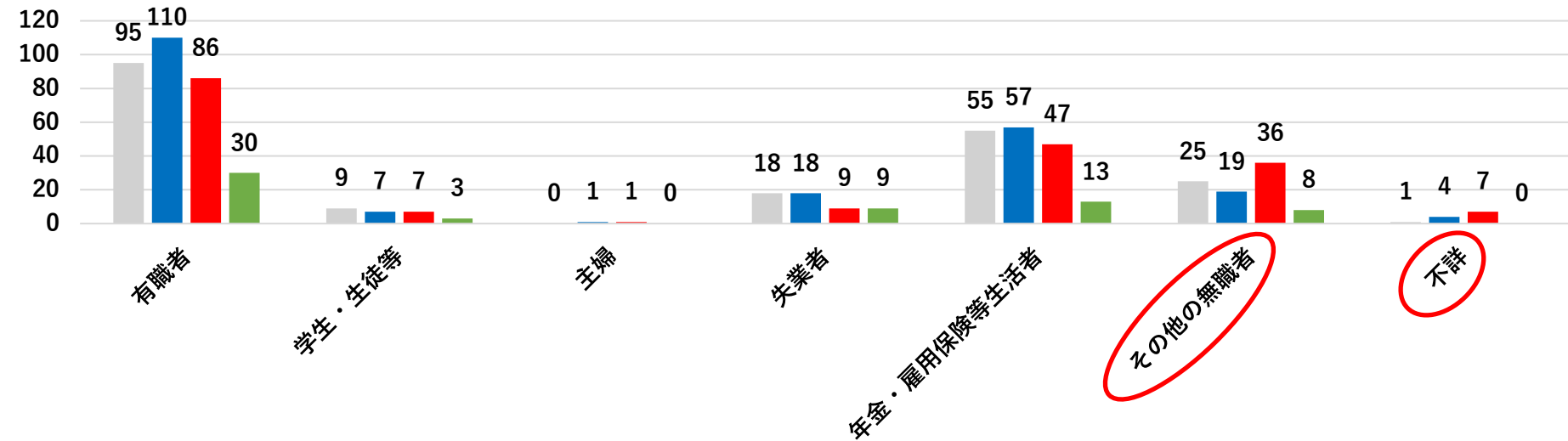
三重県職業別自殺者数の推移



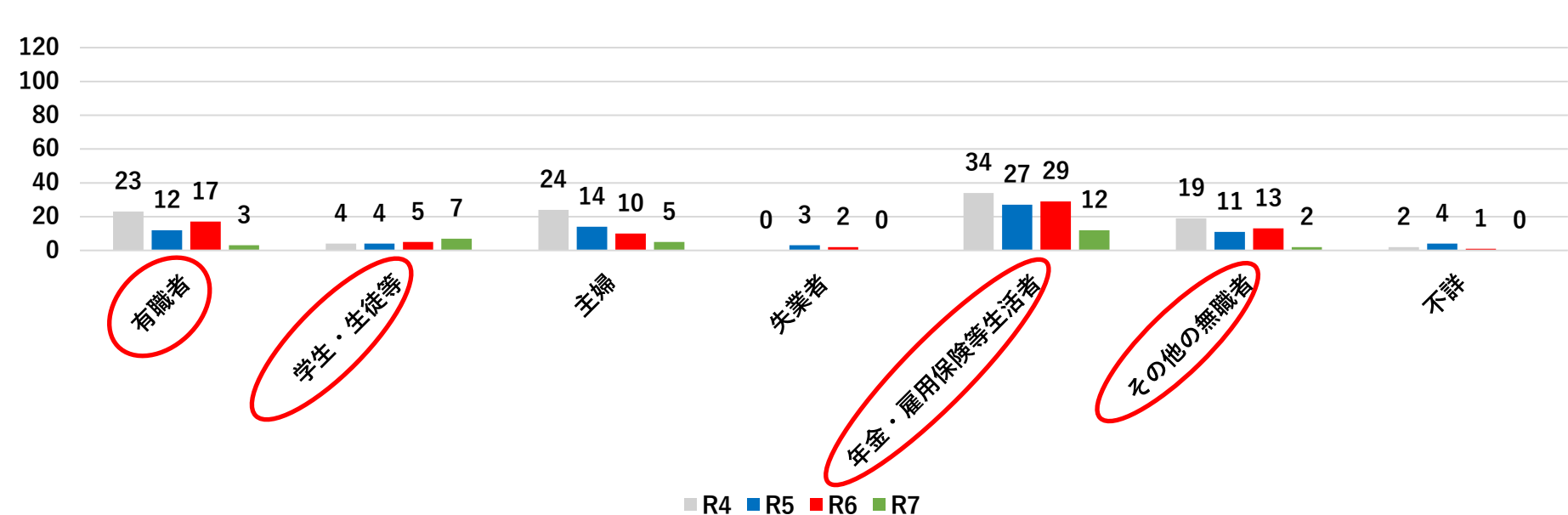
資料: 厚生労働省「地域における自殺の基礎資料」(R7のみ10月までの暫定値)¹³

三重県の性別・職業別自殺者数の推移

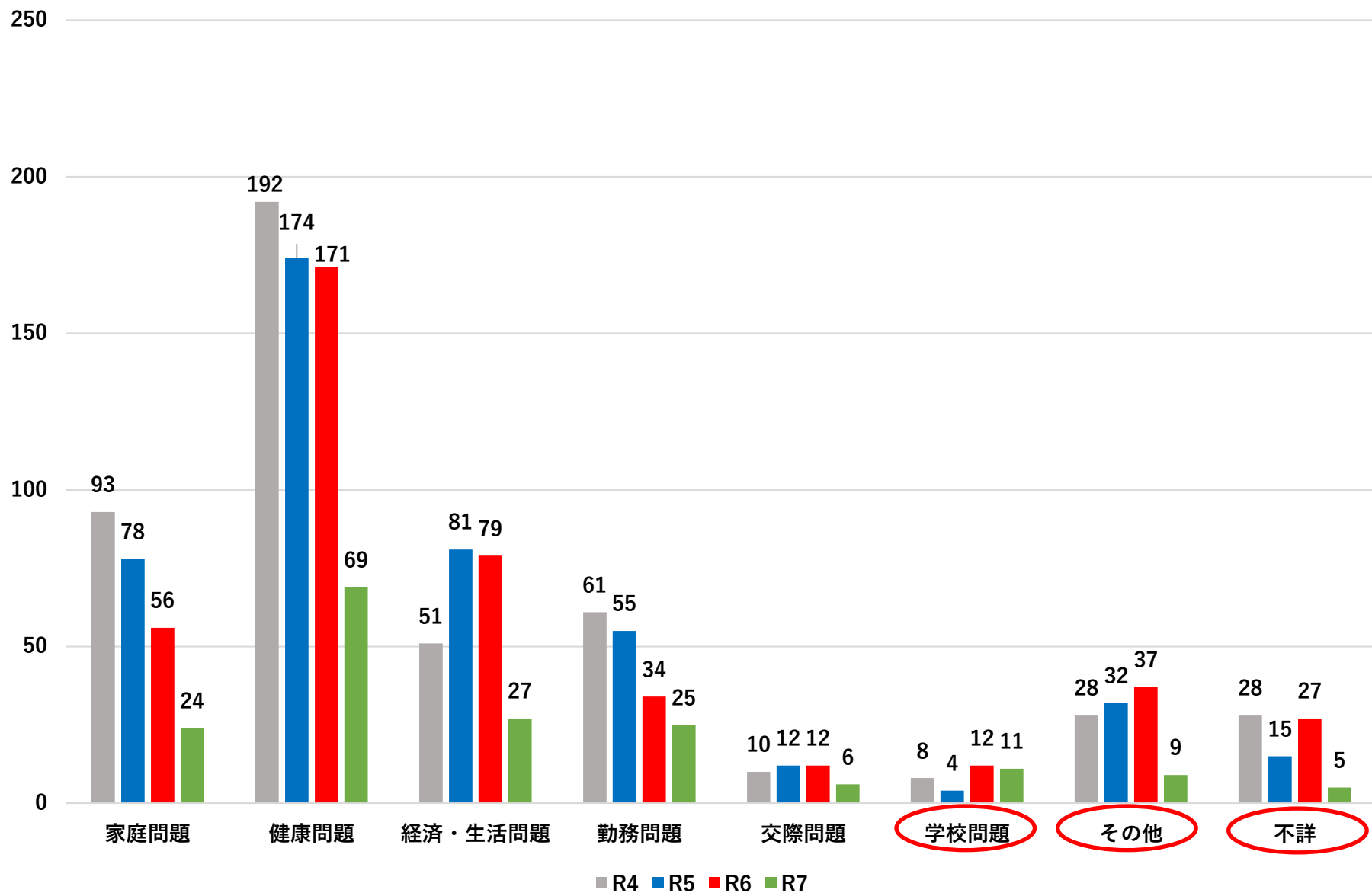
(男性)



(女性)



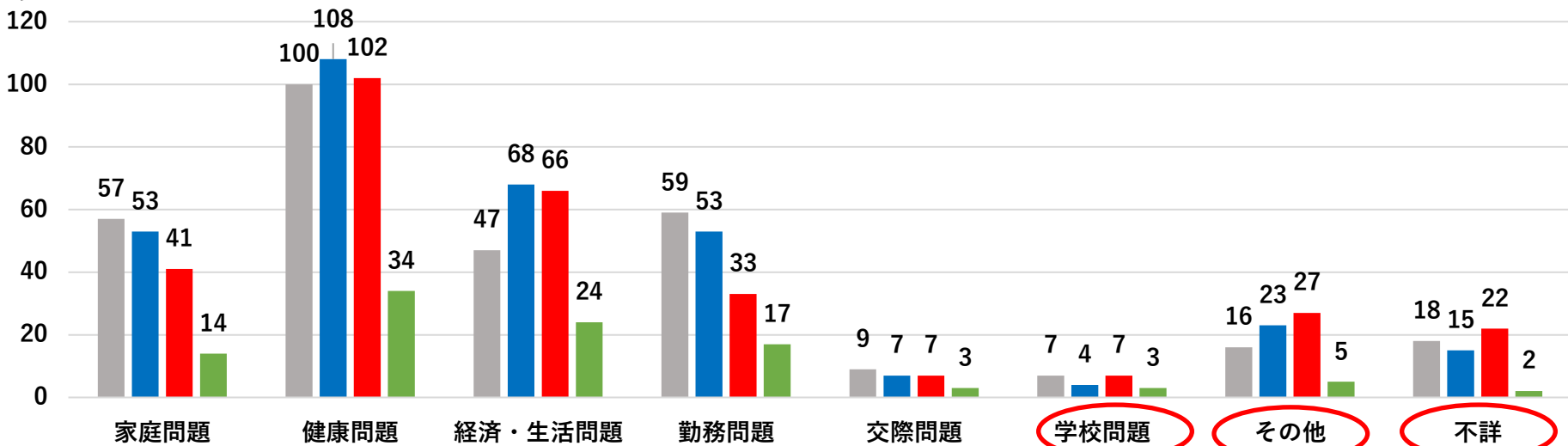
三重県原因動機別自殺者数の推移



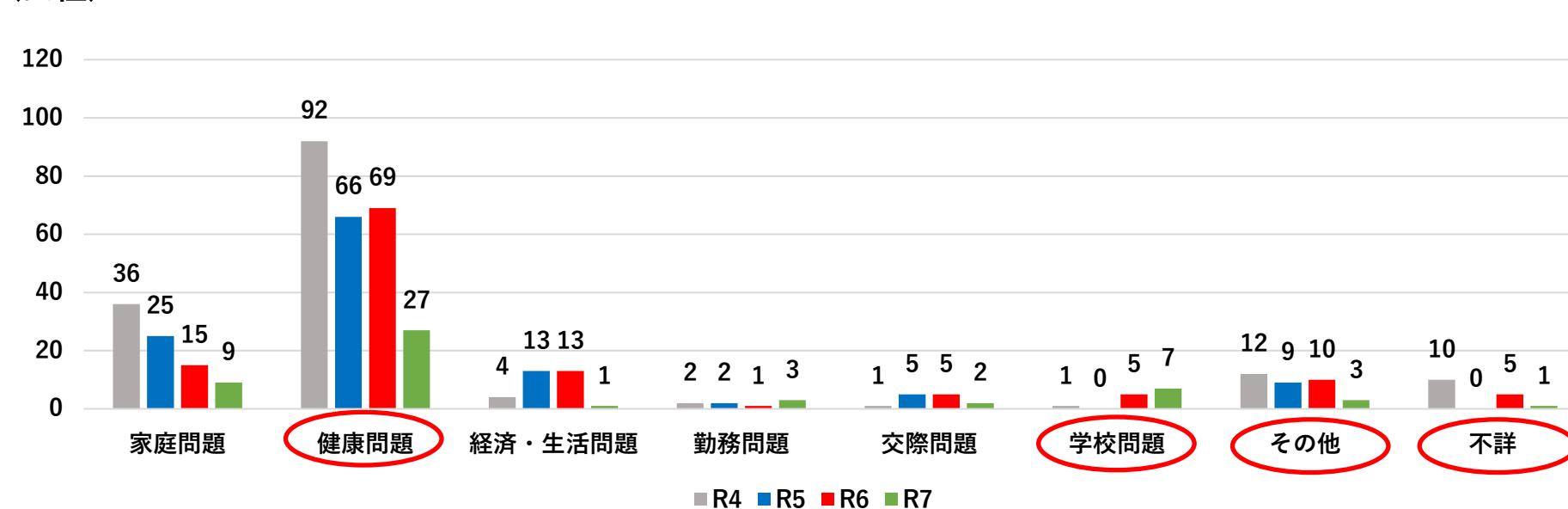
資料:厚生労働省「地域における自殺の基礎資料」(R7のみ10月までの暫定値)

三重県の性別・原因動機別自殺者数の推移

(男性)

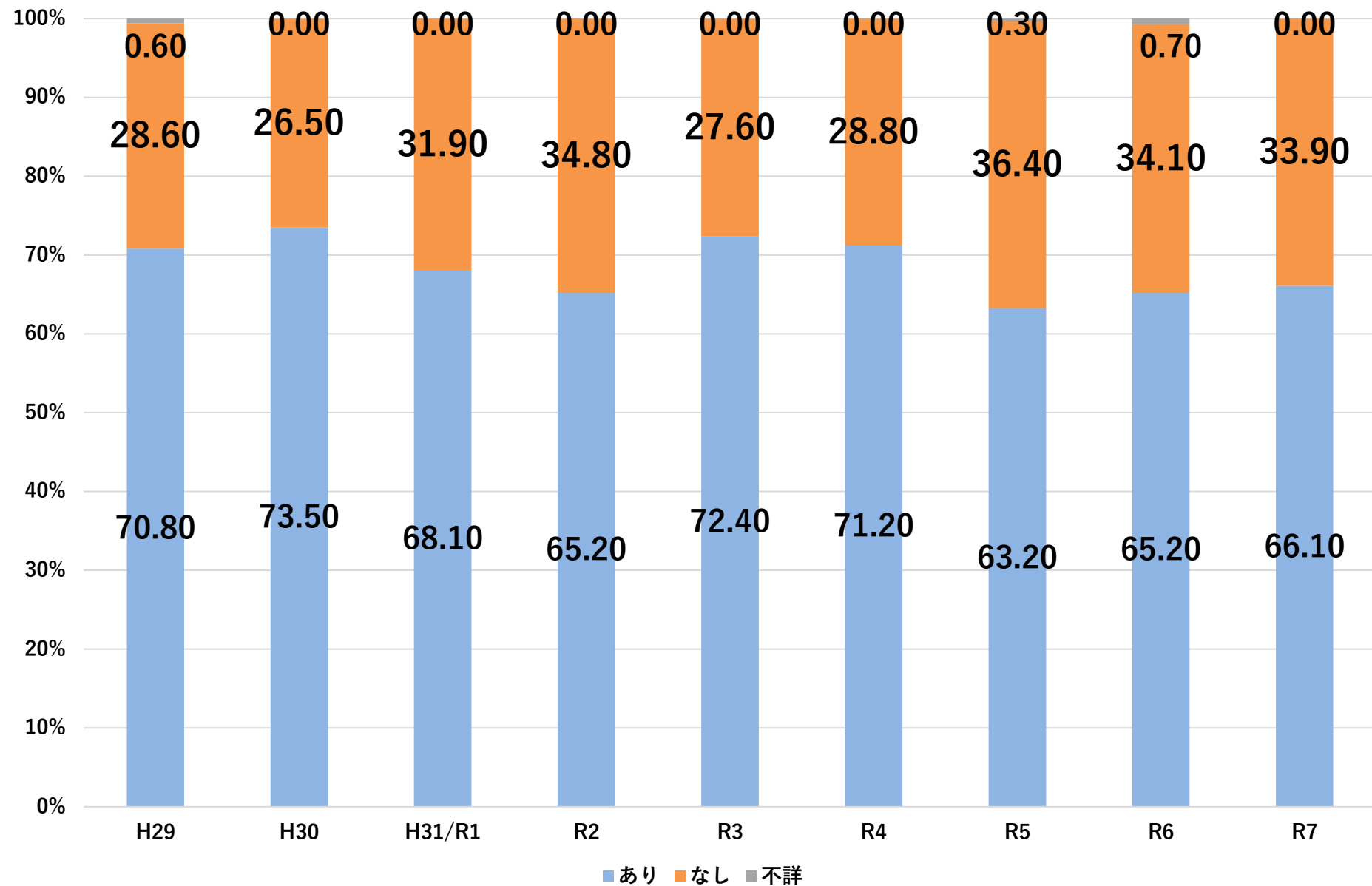


(女性)



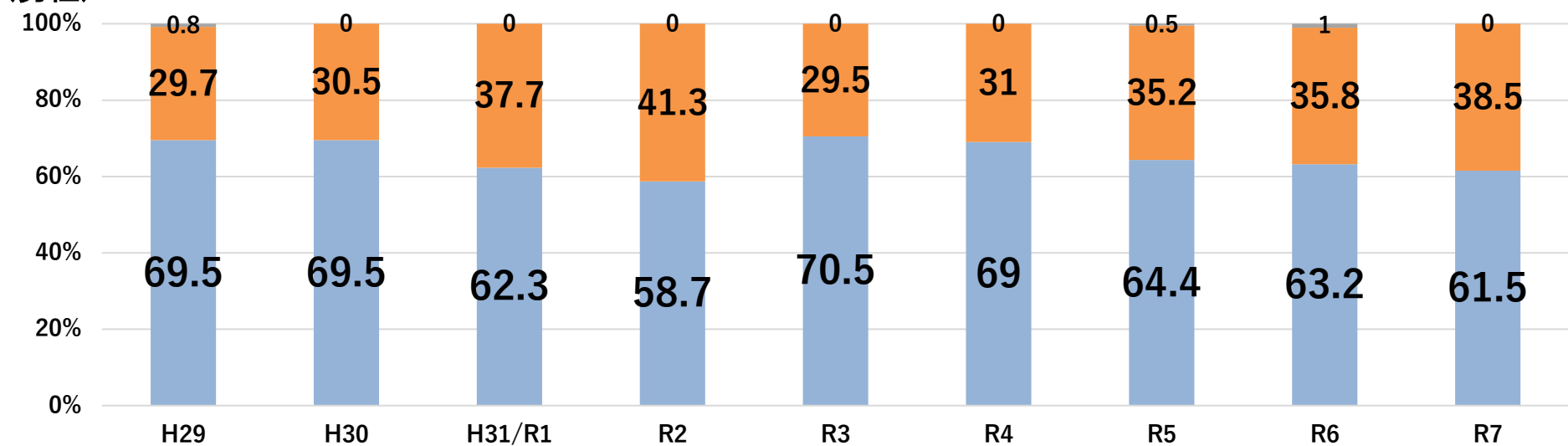
資料:厚生労働省「地域における自殺の基礎資料」(R7のみ10月までの暫定値)¹⁶

三重県の同居の有無別自殺者割合の推移



三重県の性別・同居の有無別自殺者割合の推移

(男性)



(女性)

