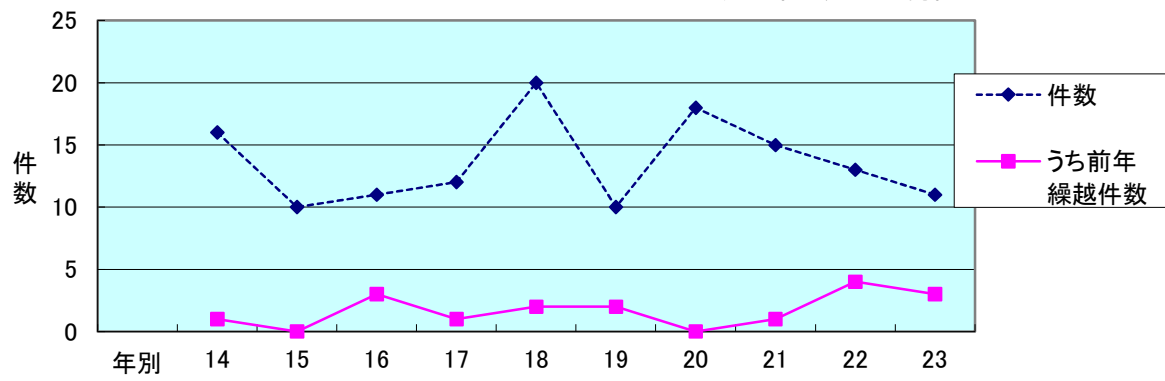


(第1表) 調整事件 取扱件数の推移

平成23年12月31日現在



(第2表) 調整事件 取扱状況

平成23年12月31日現在

区分 年別	計	調整事件							実情調査	
		あっせん					調停	仲裁	総数	うち 公益 事業
		小計	解決	打切	取下	繰越				
21	15 (1)	15	2	6	3	4	0	0	22 (3)	7 (2)
22	13 (4)	13	2	7	1	3	0	0	20 (4)	7
23	11 (3)	11	5	3	1	2	0	0	17 (3)	6

(注) ()内は、前年からの繰越分で内数。

(注) 個別あっせんは含まず。

(第3表) 調整事件 月別申請状況

平成23年12月31日現在

区分 年別	労側	1	2	3	4	5	6	7	8	9	10	11	12	計
	使側	月	月	月	月	月	月	月	月	月	月	月	月	
21	労側	3			1					1	4	2	3	14
	使側													
22	労側	1	2	1		1						2	2	9
	使側													
23	労側			2			1				1	1	2	8
	使側					1								

(第4表) 調整事項別取扱状況(新規係属分)

平成23年12月31日現在

項目	年別			
	21	22	23	
組合承認・組合活動				
協約締結・全面改定		1		
協約効力・解釈	1	1		
賃金等	賃金増額	2	1	1
	一時金	2	2	4
	諸手当	1	2	1
	その他賃金に関するもの	5	1	1
	退職一時金・年金		1	
	解雇手当・休業手当	2		1
給与以外の労働条件	労働時間			
	休日・休暇	1	1	
	作業方法の変更			
	定年制			
	その他の労働条件	1	2	
経営または人事	事業休廃止・事業縮小			
	企業合併・営業譲渡			
	人員整理			
	配置転換			1
	解雇	3	1	3
	その他の経営・人事	1	2	1
福利厚生				
団交促進	6	2	3	
事前協議制	1			
その他	6	5	6	
合計	32	22	22	
※ 新規申請件数	14	9	8	

(注) 調整項目が複数にわたる事件があるため、合計と新規申請件数は必ずしも一致しません。

(第5表) 調整事件 一覧表

平成23年12月31日現在

事件 番号	業種	組合 員数	申 請 年月日	調整事項	調整 回数	調整員 公労使	調整経過	所要 日数
		従業 員数	申請者					
22 5	医療、福祉	(109) 620	H22.5.27	諸手当 退職一時金・年金	3	井上 土森 松岡	22.5.27 あっせん申請、事務局調査 6.2 事務局調査 6.3 あっせん員指名 6.28 第1回あっせん 8.30 第2回あっせん 11.17 第3回あっせん 23.1.26 解決	協定書締結により解決 238日
		155	労	休日・休暇 団交促進				
22 8	医療、福祉	(117) 600	H22.11.17	協約締結・改訂	2	井上 藤原 岸	22.11.17 あっせん申請 11.18 あっせん員指名 23.1.26 事務局調査 2.3 事務局調査 3.2 第1回あっせん 3.25 第2回あっせん 解決	協定書締結により解決 128日
		155	労					
22 9	学術研究、 専門・技術 サービス業	25	H22.12.21	賃金増額 一時金	2	渡辺 笠原 中野	22.12.21 あっせん申請 事務局調査 12.24 あっせん員指名 23.1.7 事務局調査 1.26 第1回あっせん 2.21 第2回あっせん 打切り	労使の歩み寄りがみられず打切り 60日
		210	労	団交促進 その他				
23 1	学術研究、 専門・技術 サービス業	25	H23.3.22	賃金増額 一時金	2	村田 板垣 松岡	23.3.22 あっせん申請 事務局調査 3.28 あっせん員指名 4.6 事務局調査 4.22 調整事項変更 事務局調査 6.10 第1回あっせん 8.2 第2回あっせん 打切り	労使の歩み寄りがみられず打切り 128日
		210	労	団交促進 その他				
23 2	医療、福祉	(3) 600	H23.3.29	一時金	2	渡辺 笠原 大西	23.3.29 あっせん申請、事務局調査 4.1 あっせん員指名 4.6 事務局調査 5.25 第1回あっせん 6.14 第2回あっせん 解決	協定書締結により解決 75日
		111	労	その他の経営・人事 その他				
23 3	医療、福祉	(112) 600	H23.5.25	一時金	5	井上 笠原 岸	23.5.25 あっせん申請、事務局調査 5.31 あっせん員指名 6.3 事務局調査 6.7 第1回あっせん 6.9 第2回あっせん 6.16 第3回あっせん 6.22 第4回あっせん 6.28 第5回あっせん 解決	協定書締結により解決 29日
		159	使	その他				
23 4	製造業	(1) 600	H23.6.1	その他	0	松本 藤原 中野	23.6.1 あっせん申請 事務局調査 6.14 事務局調査 6.17 あっせん員指名 6.20 打切り	被申請者があっせんに応じないため打切り 4日
		70	労					
23 5	医療、福祉	(3) 700	H23.10.25	一時金 解雇	2	森田 笠原 川村	23.10.25 あっせん申請、事務局調査 10.28 あっせん員指名 11.4 事務局調査 11.21 第1回あっせん 12.20 第2回あっせん 解決	協定書締結により解決 54日
		78	労	団交促進 その他				
23 6	建設業	210	H23.11.16	団交促進	0	松本 吉田 大西	23.11.16 あっせん申請、事務局調査 11.18 あっせん員指名 11.22 事務局調査 12.27 取下げ	自主交渉の結果、当事者間に合意が成立し取下書が提出された。 40日
		354	労	配置転換				

事件 番号	業種	組合 員数	申 請 年月日	調整事項	調整 回数	調整員 公労使	調整経過	所要 日数
		従業 員数	申請者					
23 7	運輸業、 郵便業	(1) 700	H23.12.2	諸手当 その他の賃金に関するもの	1	井上 板垣 松岡	23.12.2 あっせん申請 事務局調査 12.5 あっせん員指名 12.8 事務局調査	係属中
		30	労	解雇手当・休業手当 解雇				
23 8	製造業	(2) 700	H23.12.2	解雇	0	渡辺 藤原 西場	23.12.20 あっせん申請 事務局調査 12.21 あっせん員指名	係属中
		(100) 4,500	労	その他				

※()内は、組合が2以上の企業にまたがって組織されている場合の当該企業における組合員数。

※所要日数は、あっせん員指名から終結までの日数。

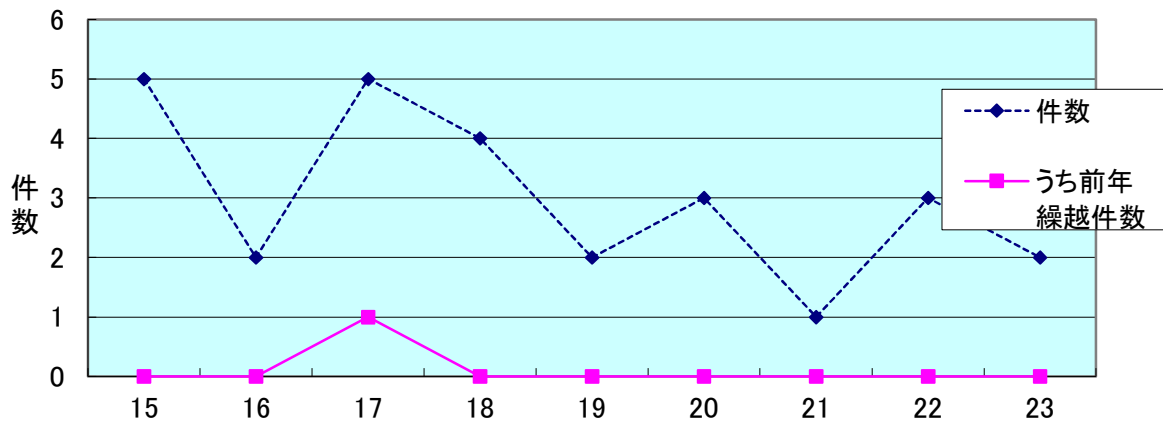
(第6表) 公益事業調査一覧表

平成23年12月31日現在

整理 番号	争議名	業種	組合員数 (従業員数)	交渉事項	調査開始年月日
					調査終了年月日
23-1	山田赤十字病院 (全日赤)	医療	80 (1000)	春闘要求	3月15日 6月13日
23-2	津医療生協病院	"	160 (300)	春闘要求	3月15日 7月12日
23-3	山田赤十字病院 (全日赤)	"	80 (1000)	夏季一時金	6月13日 6月13日
23-4	鈴鹿さくら病院	"	112 (159)	春闘・夏季一時金要求	6月14日 6月28日
23-5	みえ医療福祉生協	"	300 (470)	年末一時金	10月31日 12月13日
23-6	山田赤十字病院 (全日赤)	"	80 (1000)	年末一時金	11月14日 12月12日

(第7表) 個別労働関係紛争のあっせん取扱件数の推移

平成23年12月31日現在



(第8表) 個別労働関係紛争のあっせん 取扱状況

平成23年12月31日現在

年別	計					
		解決	打切	取下	不開始	繰越
21	1	1	0	0	0	0
22	3	2	1	0	0	0
23	2	1	0	0	1	0

(注) ()内は、前年からの繰越分で内数。

(第10表) あっせん希望事項別取扱状況(新規係属分)

平成23年12月31日現在

項目		年別		
		21	22	23
経営 又は 人事	解雇		2	
	配置転換・出向・転籍			
	復職			
	懲戒処分			
	退職			
	勤務延長			
	その他経営又は人事		1	
賃金等	賃金未払い	1		
	賃金増額			
	賃金減額			
	一時金			
	退職一時金		1	1
	解雇手当			
	休業手当			
	諸手当			
	その他賃金等			
	年金(企業年金、厚生年金等)			
労働 条件等	労働契約			
	労働時間			
	休日・休暇			
	年次有給休暇			
	育児休業・介護休業			
	時間外労働			
	安全・衛生			
	福利厚生制度			
	社会保険			
	労働保険			
	その他の労働条件等			
職場の 人間関係	セクハラ			
	嫌がらせ		1	
その他			1	
総 計		1	5	2
※ 新規申請件数		1	3	2

(注) 合計は、あっせん希望事項が複数にわたる紛争があるため、取扱件数とは必ずしも一致しません。

(第11表) 個別労働関係紛争一覧表

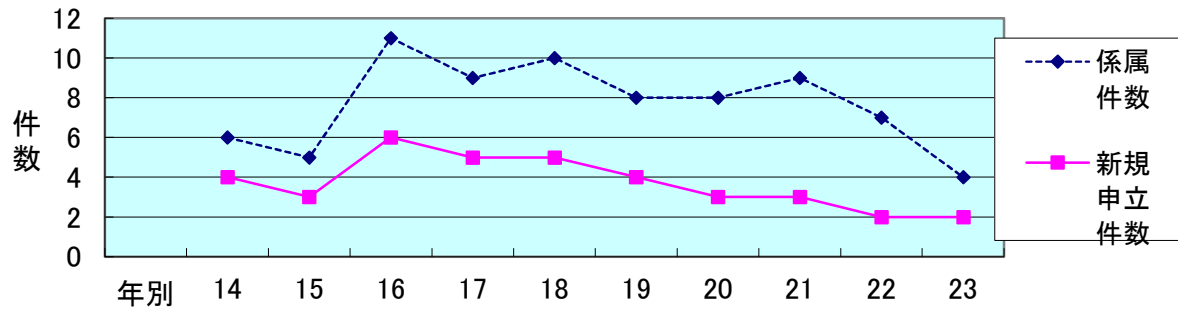
平成23年12月31日現在

事件 番号	業種	従業 員数	受 任 年月日 申請者	あつせん希望事項	調 整 回 数	個 別 あつせ ん 員	調 整 経 過	終 結 所 要 日 数
23 1	医療、福祉	20	H23.7.6	退職一時金	2	井上 木村 行方	23.7.4 あつせん申請 7.6 あつせん受任 7.8 事務局調査 7.11 事務局調査 7.19 あつせん員指名 7.26 第1回あつせん 8.8 第2回あつせん 解決	合意書締結に より解決 34日
			労					
23 2	生活関連サー ビス業、娯楽 業	400	H23.7.20	その他	-	-	23.7.14 あつせん申請 事務局調査 7.20 あつせん受任 7.28 事務局調査 不開始決定	被申請者が あつせんに応 じず不開始 9日
			労					

※終結所要日数は、労働委員会があつせんを受任してから終結までの日数。

(第12表) 不当労働行為事件取扱件数の推移

平成23年12月31日現在



(第13表) 不当労働行為事件取扱状況

平成23年12月31日現在

状 況		21	22	23		
係 属 状 況	前年からの繰越		6	5	2	
	新規申立		3	2	2	
	計		9	7	4	
	申 立 人	組 合		3	2	2
		個 人				
		組合・個人				
	新 規 申 立	該	1			
			2	1	1	2
			3			
			4			
		当 号	1・2		1	
			1・3	1		
			1・4			
			2・3			
			2・4			
			1・2・3	1		
企 業 規 模	1・2・3・4					
	49人以下		1	1		
	50人～99人			1		
	100人～499人		1		1	
	500人～999人		1		1	
1,000人以上						
終 結 状 況	移 送					
	取 下		3		1	
	和 解	関 与		1	1	2
		無 関 与				
		小 計		1	1	2
	命 令 決 定	全 部 救 済				
		一 部 救 済		1	3	
棄 却			1			
却 下						
小 計		1	4			
終 結 計		5	5	3		
次 年 へ 繰 越		5	2	1		
終結事件平均処理日数		367.4日	645.2日	393.3日		

(第14表) 不当労働行為事件 一覧表

平成23年12月31日現在

事件 番号	業種	組合員数	該当 事項	請求する 救済の内容	申立 年月日	終結 年月日	所要 日数	調査 回数	審問 回数	証人	担当委員 ◎審査委員長 ○審査委員 △参与委員	終結 状況
		従業員数										
21 3	製造業	(4) 650	1 2 3	不利益取扱いの撤回 団体交渉応諾 文書揭示・文書交付	H21.9.28	H23.12.2	796	7	3	4	○村田 △藤原 △西場	取下げ
		160										
22 2	医療、福祉	(不明) 20	1 2	原職復帰・バックペイ 団体交渉応諾 文書揭示・文書交付	H22.11.15	H23.7.4	232	3	1	0	○森田 △吉田 △西場	関与 和解
		150										
23 1	製造業	(14) 600	2	団体交渉応諾 文書揭示・文書交付	H23.4.1			7			○松本 △土森 △岸	係属中
		510										
23 2	生活関連 サービス 業、娯楽業	(1) 134	2	団体交渉応諾	H23.6.23	H23.11.21	152	2	1	1	○渡辺 △板垣 △大西	関与 和解
		160										

※()内は、不当労働行為が行われた事業所における申立組合の組合員数。

※ 該当事項1、2、3、4は、それぞれ次のとおり。

- 1: 不利益取扱い(労働組合法第7条第1号)
- 2: 団体交渉拒否(労働組合法第7条第2号)
- 3: 支配介入(労働組合法第7条第3号)
- 4: 報復的不利益取扱い(労働組合法第7条第4号)

(第15表) 労働組合資格審査 総括表

平成23年12月31日現在

年別 区分	取扱件数			終結件数				翌年 繰越	資格有の うち補正 勧告を行 った件数
	前年 繰越	新規 係属	計	取下 打切	審査結果		終結計		
					資格 有	資格 無			
21	1	6	7	0	6	0	6	1	1
22	1	9	10	1	7	0	8	2	0
23	2	3	5	3	1	0	4	1	0

(第16表) 新規申請の事項別一覧表

平成23年12月31日現在

区分 年別	委員推薦	不当労働 行為	法人登記	総会の決議	計
21	1	3	1	1	6
22	5	2	2	0	9
23	0	2	1	0	3

(第18表) 不当労働行為救済申立てに係る審査取扱状況

平成23年12月31日現在

年別 区分	取扱件数			終結件数				翌年 繰越	資格有の うち補正 勧告を行 った件数
	前年 繰越	新規	計	取下 打切	審査結果		終結計		
					資格 有	資格 無			
21	1	3	4	0	3	0	3	1	0
22	1	2	3	1	0	0	1	2	0
23	2	2	4	3	0	0	3	1	0

(第19表) 法人登記に係る審査取扱状況

平成23年12月31日現在

年別 区分	取扱件数			終結件数				翌年 繰越	資格有の うち補正 勧告を行 った件数
	前年 繰越	新規	計	取下 打切	審査結果		終結計		
					資格 有	資格 無			
21	0	1	1	0	1	0	1	0	1
22	0	2	2	0	2	0	2	0	0
23	0	1	1	0	1	0	1	0	0

(第20表) 資格審査要件別補正勧告一覧表

平成23年12月31日現在

要件別 年別	組合規約	非組合員 の範囲	使用者の 経費援助	計
21	1	0	0	1
22	0	0	0	0
23	0	0	0	0

(注)要件が複数にわたる補正勧告があるため、勧告数とは必ずしも一致しない。

(第21表) 認定・告示 一覧表

平成23年12月31日現在

係属区分	事件番号	企業名	労働組合名	申出者	係属事由	申出等の年月日	手続開始年月日	認定年月日	告示年月日	告示番号
新規	23(認)1	三重県病院事業庁	三重県病院事業庁 職員労働組合	企業・組合	変更	23 ・ 9 ・ 12	23 ・ 9 ・ 21	23 ・ 10 ・ 24	23 ・ 11 ・ 15	23 年 1 号