

三重県の組織機構

～ 令和8年度版 ～

令和8年4月

目 次

◎ 令和8年度組織改正等の概要 1

◎ 本庁組織

- 総務部 3
- 政策企画部 5
- 地域連携・交通部 6
- 防災対策部 7
- 医療保健部 8
- 子ども・福祉部 9
- 環境生活部 10
- 農林水産部 12
- 雇用経済部 14
- 観光部 15
- 県土整備部 16
- 出納局 18

◎ 地域機関組織

(総務部、地域連携・交通部、防災対策部、環境生活部関係)

- 地域防災総合事務所 19
- 地域活性化局 20

(総務部関係)

- 県税事務所 21
- 自動車税事務所 22

(政策企画部関係)

- 東京事務所 22
- 関西事務所 22

(防災対策部関係)

- 消防学校 22

(医療保健部関係)

- 保健所 23
- 松阪食肉衛生検査所 25
- 動物愛護推進センター 25
- 公衆衛生学院 25
- こころの健康センター 25

(医療保健部、環境生活部関係)

- 保健環境研究所 25

(子ども・福祉部関係)

- 福祉事務所 26
- 児童相談所 26
- 女性相談支援センター 27
- 国児学園 27
- 障害者相談支援センター 27
- 子ども心身発達医療センター 27

(環境生活部関係) (※は教育委員会との共管)

- 人権センター 28
- 図書館(※) 28
- 総合博物館(※) 28
- 美術館(※) 28
- 斎宮歴史博物館(※) 28

(農林水産部関係)

- 農林水産事務所等 29
- 病虫害防除所 33
- 家畜保健衛生所 33
- 農業研究所 33
- 畜産研究所 33
- 林業研究所 34
- 水産研究所 34
- 中央農業改良普及センター 34
- 農業大学校 34

(雇用経済部関係)

- 計量検定所 35
- 工業研究所 35
- 津高等技術学校 35

(県土整備部関係)

- 建設事務所 36
- 流域下水道事務所 39

◎ 知事の事務部局以外の組織

- 議会事務局 40
- 企業庁 41
- 病院事業庁 43
- 教育委員会事務局 44
- 選挙管理委員会事務局 46
- 人事委員会事務局 46
- 監査委員事務局 46
- 労働委員会事務局 46
- 海区漁業調整委員会事務局
内水面漁場管理委員会事務局 46

◎ 本庁のフロア配置 47

◎ 地域庁舎の事務所等の配置 48

◎ 三重県の組織一覧 50

令和 8 年度組織改正等の概要

県行政の基盤となる組織が政策を効果的に展開していくためには、「県民のために働く組織」、「職員が働きやすく、達成感を持って仕事ができる組織」であることが重要です。こうした考えのもと、県政を取り巻く新たな課題や複雑・多様化する行政ニーズに柔軟かつ的確に対応できるよう、また、令和 8 年度に計画期間最終年度を迎える「みえ元気プラン」の総仕上げに向けて、県民の皆さんに取り組みの成果が届き、実感していただけるよう、次のとおり所要の改正を行いました。

1 外国人政策の総合調整機能 <政策企画部>

県内の外国人住民や外国人労働者の増加に伴い、関係部で取り組んでいる生活面、就労面の支援等の外国人政策の総合調整を政策企画部で担うこととし、「人材確保対策課」を「人材確保・外国人政策調整課」に改めました。

2 南海トラフ地震対策の推進 <防災対策部>

南海トラフ地震対策に特化した「三重県南海トラフ地震対策推進条例（仮称）」の制定や対策を推進するための行動計画の策定など、南海トラフ地震対策を着実に実施していくため、部内横断的に調整を行う「南海トラフ地震対策推進監」（課長級）を新設しました。

なお、今後も南海トラフ地震対策を継続的に実施していく必要があることから、「南海トラフ地震対策プロジェクトチーム」を災害対策の企画機能を担う「災害対策推進課」へ統合しました。

3 医療政策の推進に向けた体制整理 <医療保健部>

新たな地域医療構想の策定や医療計画の中間見直し、持続可能な周産期医療体制の確保に向けた取組を一層推進するため、「医療政策課」の業務を再編し、医務、県立病院・看護大学に係る業務を「国民健康保険課」に移管したうえで、同課の名称を「医務・国保課」としました。

4 犯罪被害者等支援の推進 <環境生活部>

「三重県犯罪被害者等支援条例」や令和 7 年 10 月に制定した「三重県性暴力の根絶をめざす条例」をふまえ、犯罪被害者やその家族に対する途切れない支援体制をさらに強化するため、市町や関係機関、団体等との連絡調整を担う役割として「犯罪被害者支援調整監」（課長級）を新設し、くらし・交通安全課長が兼務することとしました。

5 水産振興の推進に向けた体制の構築 <農林水産部>

「全国豊かな海づくり大会」の開催を契機として一層の水産振興を図るため「海づくり・海業推進監」（課長級）を新設しました。

あわせて、「水産振興課」及び「水産資源管理課」について、漁業経営の持続的発展に向けて経営支援、漁業調整、海業振興を一体的に担う「漁政課」と、漁業生産力の向上に向けて水産資源の管理・増殖、養殖業の振興を一体的に担う「水産資源課」にそれぞれ再編しました。

6 教育現場におけるICTの推進 <教育委員会事務局>

教職員の業務負担の軽減を図り、学校における働き方改革をより一層推進することが求められている中、ICTを活用した効果的な業務改善の方策を講じていくため、「教育ICT化推進監」（課長級）を新設しました。

7 その他の組織改正等 <農林水産部、雇用経済部>

(1) 全国豊かな海づくり大会推進プロジェクトチームの廃止 <農林水産部>

「全国豊かな海づくり大会」（令和7年11月9日）を終えたことから、「全国豊かな海づくり大会推進プロジェクトチーム」を廃止しました。

(2) 大阪・関西万博推進プロジェクトチームの廃止 <雇用経済部>

「大阪・関西万博」（令和7年4月13日から令和7年10月13日）の閉幕に伴い、「大阪・関西万博推進プロジェクトチーム」を廃止しました。

総 務 部

※電話番号が下4桁のみの表示については、「059-224-」が省略されています。

【課等名称・E-mail】	〔班等名称〕	（電話番号）	《主な所掌事務》
総 務 課 soumu@pref.mie.lg.jp	企画調整班	2056	○議会との調整、部内の企画調整、広聴広報、庁内会議
	総務班	2190	○部内の予算・決算・経理、栄典・表彰、包括外部監査、行幸啓等皇室に関する事務
	組織運営班	2236	○行政組織
秘 書 課 hisho@pref.mie.lg.jp	秘書班	2014	○知事・副知事の秘書、儀式及び典禮に関する事務
行 財 政 改 革 推 進 課 gyoukaku@pref.mie.lg.jp	行財政改革班	2231	○行財政改革取組、みえ成果向上サイクル、外郭団体等、公益認定等審議会
	改善推進班	2236	○職員定数、民間活力（指定管理者制度、PFI等）
広 聴 広 報 課 koho@pref.mie.lg.jp	企画・広報班	2788	○広聴広報の企画調整、県ウェブサイト、新聞・テレビ・ラジオ等による広報、広報紙発行
	報道班	2028	○報道機関との連絡調整
	県民の声相談班	2647	○県民の声相談、e-モニター、みえ出前トーク
法 務 課 houmu@pref.mie.lg.jp	法務班	2163	○法令審査、訴訟、県公報、収用委員会、行政不服審査会
文 書 ・ 情 報 公 開 課 koukai@pref.mie.lg.jp	文書・情報公開班	2071	○情報公開、個人情報保護
	（文書担当）	2160	○公文書管理、文書収発
	（高速コピー担当）	2167	○高速コピー
人 事 課 jinji@pref.mie.lg.jp	育成・研修センター班	2103	○人材活用、職員研修の企画・実施、部内の人権施策、部内の危機管理、労使協働の調整
	人事・コンプライアンス推進班	2103	○任免、分限、懲戒、服務、コンプライアンスの推進、内部統制
	給与制度班	2106	○給与・旅費制度の企画・管理
福 利 厚 生 課 fukuri@pref.mie.lg.jp	福利公災班	2115	○福利厚生、恩給の支給、公務災害
	健康支援班	2114	○健康管理、職場安全衛生
	共済班	2113	○共済組合事務
	互助会担当	2803	○互助会事業
総 務 事 務 課 soumu@pref.mie.lg.jp	総務班	2050	○総務事務システムの管理、給与管理
	給与1班	2018	○知事部局等の職員手当認定、年末調整
	給与2班	2019	○教育委員会の職員手当認定、年末調整
	給与3班	2054	○非常勤職員の報酬等の支給
	旅費班	2030	○旅費の審査・支給

【課等名称・E-mail】	〔班等名称〕	(電話番号)	《主な所掌事務》
財 政 課 zaisei@pref.mie.lg.jp	予算班	2216	○県歳入歳出予算の編成
	企画・債権管理班	2119	○財政運営、財務事務、税外収入対策
税 務 企 画 課 zeimu@pref.mie.lg.jp	企画班	2127	○県税の予算、税制、調査統計
	電算班	2397	○税務電算の運用・収納管理
税 収 確 保 課 zeimu@pref.mie.lg.jp	納税支援班	2131	○県税徴収業務支援
	課税支援班	2128	○県税賦課業務支援
	軽油調査班	2129	○軽油引取税の調査
	家屋評価班	2507	○家屋評価
	管財班	2135	○県庁舎及び県公舎管理
管 財 課 kanzai@pref.mie.lg.jp	(車両担当)	2145	○集中管理公用車の運行管理
	(リサイクル担当)	3109	○ペーパーリサイクル
	資産活用班	2137	○県有財産の管理・利活用
	施設保全班	2136	○県庁舎の維持修繕工事等
	デジタル推進局		
デジタル戦略企画課 digital@pref.mie.lg.jp	戦略企画班	3086	○デジタル戦略計画の推進、情報セキュリティ対策、デジタル投資の最適化、マイナンバー制度、みえDXセンター
デジタル改革推進課 it@pref.mie.lg.jp	デジタル県庁推進班	2796	○庁内のデジタル改革推進、行政手続のデジタル化、DX人材の育成
	市町連携班	2200	○市町のデジタル化支援
	情報基盤班	3363	○庁内コミュニケーションツール（チャット、メール、グループウェア等）、データ活用基盤、三重県情報ネットワーク、総合文書管理システム

政 策 企 画 部

※電話番号が下4桁のみの表示については、「059-224-」が省略されています。

【課等名称・E-mail】	〔班等名称〕	(電話番号)	《主な所掌事務》
政策企画総務課 seisaku@pref.mie.lg.jp	企画調整班	2009	○部内の企画調整、議会対応、広聴広報、平和啓発、北朝鮮による拉致問題
	総務班	2009	○部内の組織・人事、予算・決算・経理、危機管理、人権施策
企 画 課 kikakuk@pref.mie.lg.jp	企画班	2025	○県政の総合企画、みえ県民1万人アンケート、政策研究、三重県誕生150周年記念事業
	計画班	2025	○総合計画の推進、国土強靱化地域計画の推進、地方創生の推進
	政策推進班	2031	○総合教育会議、人づくり政策、高等教育機関との連携、「ゼロエミッションみえ」プロジェクトの推進
人口減少対策課 jinkou@pref.mie.lg.jp	人口減少対策班	3415	○人口減少対策の推進
人材確保・外国人政策調整課 jinzai@pref.mie.lg.jp	人材確保・外国人政策調整班	3184	○人材確保対策の推進、外国人政策の総合調整
政策提言・広域連携課 kouiki@pref.mie.lg.jp	政策提言・広域連携班	2089	○国等への政策提言・要望、広域連携の推進、地方分権、特区制度
国際戦略・プロモーション推進課 kokusen@pref.mie.lg.jp	国際企画・交流班	2844	○国際関連施策の総合調整、国際交流
	プロモーション推進班 promo@pref.mie.lg.jp	2026	○プロモーションの推進
統 計 課 tokei@pref.mie.lg.jp	人口統計班	2044	○国勢調査、経済センサス基礎調査、就業構造基本調査、住宅・土地統計調査、人口推計調査
	消費・生活統計班	2051	○労働力調査、家計調査、小売物価統計調査、毎月勤労統計調査、全国家計構造調査、社会生活基本調査
	農水・商工統計班	2052	○農林業センサス、漁業センサス、経済センサス活動調査、学校基本調査、学校保健統計調査、三重県生産動態統計調査
	分析・情報班	3051	○統計分析、統計情報の提供

地域連携・交通部

※電話番号が下4桁のみの表示については、「059-224-」が省略されています。

【課等名称・E-mail】	〔班等名称〕	(電話番号)	《主な所掌事務》
地域連携・交通総務課 chiren@pref.mie.lg.jp	企画調整班	2711	○部内の企画調整、議会対応、広聴広報、公益法人等
	総務班	2715	○部内の組織・人事、危機管理、人権施策
	予算経理班	2717	○部内の予算・決算・経理
水資源・地域プロジェクト課 shigen@pref.mie.lg.jp	水資源・土地利用班	2010	○水資源開発の総合的な企画調整、国土利用計画法
	地域プロジェクト班	2419	○木曾岬干拓地等の利活用の推進、地籍調査事業の推進
交通政策課 kotsu@pref.mie.lg.jp	交通企画・鉄道班	2622	○地域交通の企画調整、鉄道の活性化
	地域交通班	2638	○バス・タクシーの維持・活性化、交通不便地域等の移手段確保
広域交通・リニア推進課 kouikik@pref.mie.lg.jp	広域交通・リニア推進班	2805	○広域交通（空港、航路）・リニア・物流施策の推進
地域づくり推進課 chiiki@pref.mie.lg.jp	地域企画班	2170	○市町の地方創生、市町への権限移譲、市町の合併
	地域づくり推進班	2351	○市町等との連携による地域づくり推進、過疎地域の振興
移住促進課 iju@pref.mie.lg.jp	移住促進班	2420	○移住の促進
市町行財政課 shichos@pref.mie.lg.jp	行政班	2171	○市町の行政運営・公務員制度、住民基本台帳制度
	財政第1班	2174	○市町村税、市町の地方交付税
	財政第2班	2173	○市町の地方債、市町の地方公営企業
	選挙班	2172	○選挙の管理執行、政治資金

スポーツ推進局

スポーツ推進課 sports@pref.mie.lg.jp	企画・施設整備班	2985	○局内の企画調整、県営スポーツ施設の管理運営、国民スポーツ大会・全国障害者スポーツ大会の開催準備
	スポーツ推進班	2986	○地域スポーツ・障がい者スポーツの推進
競技力向上対策課 kyougi@pref.mie.lg.jp	事業調整班	2996	○競技力向上対策の総合調整
	競技力向上対策班	2979	○選手の発掘・育成・強化、指導者の養成

南部地域振興局

南部地域振興企画課 nanbu@pref.mie.lg.jp	振興企画班	2192	○南部地域振興の企画及び総合調整、離島・半島地域の振興
東紀州振興課 hkishu@pref.mie.lg.jp	東紀州振興班	2193	○東紀州地域の振興、熊野古道伊勢路の活用

防 災 対 策 部

※電話番号が下4桁のみの表示については、「059-224-」が省略されています。

【課等名称・E-mail】	〔班等名称〕	(電話番号)	《主な所掌事務》
防 災 対 策 総 務 課 btsomu@pref.mie.lg.jp	企画調整班	2181	○部内の企画調整、議会对応、広聴広報、東日本大震災支援の連絡調整
	総務班	2181	○部内の組織・人事、予算・決算・経理、危機管理、人権施策
消 防 ・ 保 安 課 shobo@pref.mie.lg.jp	消防班	2108	○消防行政の企画調整、消防関係栄典・表彰、危険物の予防保安、消防学校
	予防・保安班	2183	○高圧ガス・火薬類・電気工事等の予防保安、石油コンビナートの防災対策
	防災航空班 (防災航空センター)	059-235- 2555	○防災ヘリコプターの運航管理
災 害 対 策 推 進 課 staisaku@pref.mie.lg.jp	企画・体制整備班	2189	○防災対策の企画調整、災害対策活動体制の整備、地域防災計画、防災会議
	南海トラフ地震対策班	2282	○南海トラフ地震対策
	情報通信班	2157	○防災情報の提供、防災行政無線
災 害 即 応 ・ 連 携 課 ssokuou@pref.mie.lg.jp	災害即応・連携班	2186	○県災害対策本部運営、市町の災害対策活動強化の支援、防災訓練、ライフライン企業等との連携
地 域 防 災 推 進 課 bosai@pref.mie.lg.jp	地域防災力向上班	2184	○地域防災力の向上支援、防災人材育成、啓発
	市町連携・避難対策推進班	2185	○市町連携・支援、津波避難対策、災害救助法
危 機 管 理 課 ki2kanri@pref.mie.lg.jp	危機管理班	2734	○危機管理、国民保護

医 療 保 健 部

※電話番号が下4桁のみの表示については、「059-224-」が省略されています。

【課等名称・E-mail】	〔班等名称〕	(電話番号)	《主な所掌事務》
医 療 保 健 総 務 課 ihsoumu@pref.mie.lg.jp	企画調整班	2238	○部内の企画調整、議会对応、広聴広報、危機管理、保健統計調査
	総務班	2323	○部内の組織・人事、人材育成、施設整備、人権施策、災害医療対策
	予算経理班	2254	○部内の予算・決算・経理、会計検査・監査対応
医 療 政 策 課 iryos@pref.mie.lg.jp	医療企画班	3374	○医療計画、地域医療構想、がん対策
	地域医療班	3370	○救急医療対策、周産期医療対策、小児医療対策、循環器病対策
医 療 人 材 課 iryokai@pref.mie.lg.jp	医師確保班	2326	○医師確保対策、へき地医療対策
	看護職員確保班	2053	○看護職員確保対策
長 寿 介 護 課 chojus@pref.mie.lg.jp	地域包括ケア推進班	3327	○介護保険制度全般、認知症、在宅医療対策（小児在宅医療を除く）、高齢者の社会参加
	居宅・施設サービス班	2235	○居宅サービス事業所指定・支援、介護保険施設指定・支援、介護基盤整備
	介護人材確保班	2262	○介護人材確保対策、介護支援専門員事務
医 務 ・ 国 保 課 imkokuho@pref.mie.lg.jp	医務班	2337	○医療法施行事務、医療安全の推進、県立病院、県立総合医療センター、県立看護大学
	市町国保支援班	2285	○国民健康保険制度、後期高齢者医療制度、福祉医療費助成制度
	国保財政運営班	2793	○国民健康保険事業特別会計の運営
健 康 推 進 課 kenkot@pref.mie.lg.jp	健康対策班	2294	○健康づくり基本計画、生活習慣病対策、栄養改善、歯科保健対策
	疾病対策班	2334	○難病対策（指定難病、小児慢性特定疾病）、肝炎対策、アレルギー疾患対策、原子爆弾被爆者支援
	精神保健班	2273	○精神保健、自殺対策
感 染 症 対 策 課 kansenta@pref.mie.lg.jp	感染症対策企画班	2352	○感染症対策に係る企画立案・総合調整、新興感染症対策
	感染症対策班	2712	○感染症・予防接種、結核対策、エイズ対策
食 品 安 全 課 shokusei@pref.mie.lg.jp	食品衛生・表示班	2343	○食品の安全確保、食中毒・違反食品対応、食品施設監視・指導、調理師・製菓衛生師・ふぐ処理者事務、食品表示の適正化
	生活衛生・動物愛護班	2359	○生活衛生営業の衛生確保、人と動物との共生環境づくり、住宅宿泊事業事務
薬 務 課 yakumus@pref.mie.lg.jp	薬事班	2330	○医薬品等の安全確保、薬物乱用防止、医薬分業、献血・骨髄バンク
	製造監視指導班	2451	○医薬品製造業等の監視・指導

子ども・福祉部

※電話番号が下4桁のみの表示については、「059-224-」が省略されています。

【課等名称・E-mail】	〔班等名称〕	(電話番号)	《主な所掌事務》
子ども・福祉総務課 kfsoumu@pref.mie.lg.jp	企画調整班	2305	○部内の企画調整、議会对応、広聴広報、社会福祉統計調査
	総務班	2411	○部内の組織・人事、人材育成、危機管理、人権施策
	予算経理班	2417	○部内の予算・決算・経理、会計検査・監査対応
福祉監査課 kansa@pref.mie.lg.jp	法人監査班	2258	○社会福祉法人・施設等の指導監査、社会福祉法人認可、部内の公益法人の認定・検査
	事業所監査班	3121	○介護保険・障害福祉サービス事業者等の指導・監査
地域福祉課 fukushi@pref.mie.lg.jp	地域福祉・ひきこもり支援班	2256	○地域福祉の推進、ひきこもり支援の推進、民生委員活動の支援、再犯防止の推進
	生活支援班	2286	○生活保護制度、生活困窮者自立支援
	援護班	3092	○旧軍人恩給、戦没者遺族等援護
障がい福祉課 shoho@pref.mie.lg.jp	社会参加班	2274	○障がい者計画、障がい者の社会参加、心身障害者扶養共済制度、障がい者差別解消
	地域生活支援班	2215	○障がい者（児）の地域生活支援、相談支援体制強化・広域調整、人材育成支援、障がい者虐待防止
	サービス支援班	2266	○障害福祉サービス等の指定・支援
少子化対策課 shoshika@pref.mie.lg.jp	少子化対策班	2404	○子ども条例、ありのままみえっこプランの推進、出会いの支援、男性の育児参画の推進
	子ども応援班	2057	○子ども・子育て家庭の支援、子どもの居場所づくり、青少年健全育成、みえこどもの城の運営管理
子どもの育ち支援課 sodachi@pref.mie.lg.jp	幼保サービス支援班	2268	○子ども・子育て支援制度の推進、放課後児童対策の推進、私立幼稚園の支援
	母子保健班	2248	○母子保健対策、不妊治療支援、旧優生保護法補償金関係
児童相談支援課 jidoucen@pref.mie.lg.jp	児童相談支援班	2883	○児童虐待の防止、児童相談所及び市町に対する支援、児童相談に係る人材育成
	社会的養育推進班	2760	○社会的養育の推進、発達支援が必要な子どもへの支援
家庭福祉・施設整備課 kodomok@pref.mie.lg.jp	家庭福祉班	2271	○ひとり親家庭等の支援、DV被害者及び困難な問題を抱える女性への支援、ヤングケアラーへの支援
	施設整備・ユニバーサルデザイン班 ud@pref.mie.lg.jp	3349	○北勢児童相談所・国児学園・三重県社会福祉会館の施設整備、ユニバーサルデザインのまちづくり、おもいやり駐車場利用証制度、ヘルプマークの普及啓発

環 境 生 活 部

※電話番号が下4桁のみの表示については、「059-224-」が省略されています。

【課等名称・E-mail】	〔班等名称〕	(電話番号)	《主な所掌事務》
環 境 生 活 総 務 課 kansei@pref.mie.lg.jp	企画調整班	2314	○部内の企画調整、議会対応、広聴広報
	総務班	2308	○部内の組織・人事、外郭団体等、人権施策、危機管理
	予算経理班	2367	○部内の予算・決算・経理
	旅券班 (旅券センター(アスト津)) ryoken@pref.mie.lg.jp	059-222- 5980	○旅券(パスポート)の発給
私 学 課 sigaku@pref.mie.lg.jp	私学班	2161	○私立学校(小学校・中学校・高等学校・中等教育学校・特別支援学校・専修学校・各種学校)の振興
	文化企画班	2176	○文化・生涯学習施策の推進、宗教法人法
文 化 振 興 課 bunka@pref.mie.lg.jp	拠点連携班	2233	○県立文化施設の運営、文化による連携の推進
	歴史公文書班 rekibun@pref.mie.lg.jp	059-253- 3690	○特定歴史公文書等の保存・管理、県史研究
	人権班	2278	○人権施策の総合的な企画・調整・推進、同和問題の解決に向けた総合的な調整・推進
人 権 課 jinken@pref.mie.lg.jp	男女共同参画班 iris@pref.mie.lg.jp	2225	○ダイバーシティ社会づくり、男女共同参画の推進、女性活躍の推進、性の多様性を認め合う社会づくり
	多文化共生班 tabunka@pref.mie.lg.jp	059-222- 5974	○多文化共生社会づくり
	NPO班 seiknpo@pref.mie.lg.jp	059-222- 5981	○NPO(市民活動団体等)の活動支援、協働、NPO法人の認証・認定、災害ボランティア活動支援
く ら し ・ 交 通 安 全 課	くらし安全班 anzen@pref.mie.lg.jp	2664	○安全安心まちづくり、犯罪被害者等支援
	交通安全班 seikotu@pref.mie.lg.jp	2410	○交通安全対策
	消費生活センター班 shouhi@pref.mie.lg.jp	2400	○消費生活相談、消費者施策の企画調整、啓発、特定商取引法、景品表示法等に係る事業者指導

【課等名称・E-mail】	〔班等名称〕	(電話番号)	《主な所掌事務》
環境共生局			
資源循環推進課 shigenj@pref.mie.lg.jp	資源循環政策班	3310	○廃棄物政策、資源循環の推進、循環関連産業振興、海岸漂着物対策
	リサイクル推進班	2385	○リサイクルの推進、災害廃棄物対策、ごみ処理広域化・集約化の調整
廃棄物対策課 haikik@pref.mie.lg.jp	環境保全管理班	2483	○廃棄物の適正な処理の推進、行政代執行後の環境保全管理（産廃特措法適用）、PCB廃棄物対策
	廃棄物規制・審査班	2475	○廃棄物処理の規制、産業廃棄物処理業許可等の審査
廃棄物監視・指導課 kanshi@pref.mie.lg.jp	広域指導班	2388	○産業廃棄物監視指導、土砂監視指導（広域担当）
	地域指導班	2388	○産業廃棄物監視指導、土砂監視指導（地域担当）
地球温暖化対策課 earth@pref.mie.lg.jp	地球温暖化対策班	2368	○地球温暖化対策、フロン対策、環境経営の促進
	環境評価・活動班	2366	○環境影響評価、公害事前審査、環境行動の促進、環境学習
大気・水環境課 mkankyo@pref.mie.lg.jp	大気環境班	2380	○大気汚染防止、騒音、振動、悪臭、自動車NOx等対策、ダイオキシン類等化学物質対策、PRTR制度
	水環境班	2382	○水質汚濁防止、伊勢湾再生、土壌汚染対策、地盤沈下、温泉、土砂対策
	生活排水・水道班	3145	○生活排水対策、浄化槽、水道、建築物衛生管理

農 林 水 産 部

※電話番号が下4桁のみの表示については、「059-224-」が省略されています。

【課等名称・E-mail】	〔班等名称〕	(電話番号)	《主な所掌事務》
農 林 水 産 総 務 課 nosomu@pref.mie.lg.jp	企画調整班	2476	○部内の企画調整、議会对応、広聴広報
	総務班	2511	○部内の危機管理、人権施策
	人材育成班	2511	○部内の組織・人事、人材育成、公益法人等
農 林 水 産 財 務 課 nozaimu@pref.mie.lg.jp	経理班	2505	○部内の経理・決算、会計検査・監査対応
	予算班	2548	○部内の予算・決算
フーズイノベーション課 f-innov@pref.mie.lg.jp	イノベーション促進班	2391	○みえフードイノベーションの推進、みえジビエの普及促進、県産食材のプロモーション
	地産地消・ブランド推進班 foods@pref.mie.lg.jp	2395	○地産地消・食育の推進、三重ブランド、みえの安心食材、6次産業化の推進
団 体 検 査 課 dankensa@pref.mie.lg.jp	調整班	3379	○農林水産団体検査（調整担当）
	検査1班	2531	○農林水産団体検査（農協・農業共済担当）
	検査2班	2320	○農林水産団体検査（森林組合・漁協・土地改良区担当）
担 手 支 援 課 ninaito@pref.mie.lg.jp	農業活性化推進班	2016	○農政に係る企画・調整、地域活性化プランの推進、農業・畜産研究事業
	経営体支援班	2133	○農業経営体の育成支援（認定農業者、農業法人、企業参入等）、農地集積の推進
	担い手育成班	2354	○新規就農者支援、農業改良普及事業、農業・農村の男女共同参画、農福連携
農 産 物 安 全 ・ 流 通 課 noan@pref.mie.lg.jp	農協・制度金融班	2437	○農協・農事組合法人・農業共済組合の指導・監督、農業制度資金
	市場班	2497	○三重県地方卸売市場の運営、市場流通の推進、地方卸売市場の指導・監督
	食の安全・安心班 shokua@pref.mie.lg.jp	3154	○食の安全・安心に係る全庁的な総合調整、米トレーサビリティ法、農産物検査法、食糧法、農薬取締法、肥料品質確保法、植物防疫法、環境直接支払事業、GAP
農 産 園 芸 課 nousan@pref.mie.lg.jp	水田農業振興班	2547	○水稻・麦・大豆の生産振興・種子対策、米の需給調整
	園芸振興班	2808	○野菜・果樹・花きの生産振興、環境保全型農業の推進
	伊勢茶振興班	2543	○伊勢茶の振興
畜 産 課 tikusan@pref.mie.lg.jp	畜産振興班	2541	○家畜の生産振興、自給飼料対策、家畜商法、家畜取引法
	畜産流通班	2512	○基幹食肉施設、畜産環境対策、畜産物の輸出支援
家 畜 防 疫 対 策 課 tikubou@pref.mie.lg.jp	豚熱対策班 csf@pref.mie.lg.jp	2027	○豚熱・アフリカ豚熱の防疫対策、豚熱に係る野生いのしし対策
	家畜衛生班	2544	○家畜の防疫衛生指導、動物薬事、獣医事、飼料安全
農 業 基 盤 整 備 課 nokiban@pref.mie.lg.jp	農業基盤企画班	2556	○農業農村整備事業に係る企画・調整、農道整備
	農地防災班	2604	○農業用ため池・排水機場の整備、農地災害復旧、農地海岸の整備・管理
	国営調整水利班	2554	○国営・水資源機構営事業の推進、農業水利施設の整備、農業生産基盤の整備

【課等名称・E-mail】	〔班等名称〕	(電話番号)	《主な所掌事務》
農山漁村づくり課 nozukuri@pref.mie.lg.jp	農山漁村活性化班	2518	○農山漁村活性化、農泊の推進、農山漁村の都市交流・魅力発信
	農地水保全班	2551	○農業の多面的機能支払制度、中山間地域等直接支払制度
	農村環境づくり班	2602	○中山間地域総合整備、農村振興総合整備、農業集落排水
農地調整課 nochi@pref.mie.lg.jp	農地班	2550	○農振法、農地法、土地利用調整、自作農財産、砂利採取法（農地）、盛土規制法（農地）、遊休農地対策
	用地班	2549	○用地取得・補償、換地、土地改良法
獣害対策課 jtaisaku@pref.mie.lg.jp	被害対策班	2017	○鳥獣被害防止特措法、被害対策
	捕獲管理班	2020	○鳥獣保護管理法、鳥獣保護管理事業計画
森林・林業経営課 shinrin@pref.mie.lg.jp	森林計画班	2564	○森林・林業行政に係る企画・調整、森林計画、森林経営計画、森林経営管理制度、三重の森林づくり条例、森林審議会、水源地域の保全に関する条例
	木材利用推進班	2565	○木材利用推進、三重の木づかい条例、木質バイオマス、木材コンビナート、木材流通対策、特用林産
	林業経営班	2563	○造林・間伐、林業種苗、林業金融、森林組合指導
	スマート林業推進班	2991	○スマート林業、林業の担い手確保対策、林業事業体育成、林業労働安全対策
治山林道課 chirin@pref.mie.lg.jp	治山班	2575	○治山、治山施設災害復旧、災害に強い森林づくり
	林道班	2574	○林道、林道災害復旧、森林病虫害防除
	森林管理班	2573	○保安林、林地開発、盛土規制法（林地）、県行造林
みどり共生推進課 midori@pref.mie.lg.jp	みどり推進班	2513	○緑化、企業の森、森林環境創造、みえ森と緑の県民税、森林公園（管理・運営）
	野生生物班	2578	○生物多様性保全、希少野生動植物、傷病鳥獣保護、レッドデータブック、里地里山保全活動
	自然公園班	2627	○自然公園の利用と保全、森林公園（施設）
漁政課 suisan@pref.mie.lg.jp	水産政策班	2522	○水産行政に係る企画・調整、水産研究事業
	水産経営班	2606	○漁業の担い手確保対策、水産業改良普及、水産業制度融資、水産団体指導、漁協合併、漁業共済、水福連携
	漁業調整班	2588	○漁業権、漁業許可、海面利用調整、内水面漁業、漁船登録
	海業・流通班	2515	○海業、漁業関連施設整備、水産物流通加工、水産物の輸出支援、魚食普及
水産資源課 suikan@pref.mie.lg.jp	資源管理班	2582	○資源管理、漁業取締、栽培漁業、海女漁業
	養殖振興班	2584	○養殖振興、漁場環境保全
水産基盤整備課 suikiban@pref.mie.lg.jp	漁港・海岸整備班	2598	○漁港整備、漁港海岸整備
	海づくり班	2597	○漁場整備、漁村整備
	水産基盤管理班	2609	○漁港・漁港海岸・漁場施設管理

雇 用 経 済 部

※電話番号が下4桁のみの表示については、「059-224-」が省略されています。

【課等名称・E-mail】	【班等名称】	(電話番号)	《主な所掌事務》
雇用経済総務課 koyoeki@pref.mie.lg.jp	企画調整班	2355	○部内の企画、議会对応、広聴広報、雇用経済に関する政策立案
	総務班	2312	○部内の組織・人事、外郭団体等、危機管理、人権施策
	予算経理班	2313	○部内の予算・決算・経理、会計検査・監査対応
雇用対策課 koyou@pref.mie.lg.jp	若者・女性雇用班	2465	○若者の雇用対策・就労自立支援、女性の就労支援、おしごと広場みえの運営
	働き方改革・人材育成班	2454	○働き方改革の推進、就労環境整備の促進、職業訓練
障がい者雇用・就労促進課 syurou@pref.mie.lg.jp	地域雇用・勤労者福祉班	2461	○外国人等の就労支援、勤労者福祉の向上、技能検定、技能者表彰
	障がい者雇用班	2510	○障がい者の雇用対策、高齢者の就労支援
県産品振興課 eigy@pref.mie.lg.jp	営業推進班	2386	○三重県の魅力発信、三重テラスの活用推進、関西圏における営業推進
	県産品販売促進班	2336	○伝統産業・地場産業の振興、食の産業振興
	首都圏営業推進班	03-5542-1035	○首都圏における営業推進、ネットワーク構築、三重テラスの運営
新産業振興課 shinsang@pref.mie.lg.jp	成長産業・ライフイノベーション班	3113	○成長産業の振興、ライフイノベーションの推進、ヘルスケア産業振興
	ものづくり推進班	2749	○ものづくり産業の振興、技術の高度化支援、知的財産活用、中小企業・小規模企業の市場開拓支援
	エネルギー政策班	2316	○エネルギー政策、新エネルギービジョン
中小企業・サービス産業振興課 chusho@pref.mie.lg.jp	中小企業・サービス産業振興班	2534	○中小企業・小規模企業の振興、サービス産業の振興、商工団体の指導及び支援
	金融支援班	2447	○中小企業融資制度、中小企業高度化事業、貸金業指導監督、中小企業・小規模企業の経営改善支援
産業イノベーション推進課 sougyo@pref.mie.lg.jp	技術革新班	2227	○スタートアップ支援、空の移動革命促進
	D X推進班	2318	○事業者等におけるDX人材育成
企業誘致推進課 kigyoyu@pref.mie.lg.jp	企業誘致班	2819	○企業誘致
	事業環境班	2024	○操業環境の整備
	海外展開支援班 kaigai@pref.mie.lg.jp	2499	○県内企業の海外連携及び展開支援
工業研究所・津高等技術学校 一体整備プロジェクトチーム seibipt@pref.mie.lg.jp	工業研究所・津高等技術学校 一体整備班	3114	○工業研究所及び津高等技術学校の一体整備

観 光 部

※電話番号が下4桁のみの表示については、「059-224-」が省略されています。

【課等名称・E-mail】	〔班等名称〕	(電話番号)	《主な所掌事務》
観 光 総 務 課 kanko@pref.mie.lg.jp	企画調整班	2341	○部内の企画調整、議会对応、広聴広報
	総務班	2077	○部内の組織・人事、公益法人等、危機管理、人権施策、予算・決算・経理、会計検査・監査対応
観 光 戦 略 課 kankost@pref.mie.lg.jp	観光戦略・マーケティング班	3115	○観光振興に係る基本方針、計画、観光マーケティング、観光統計
	観光産業魅力向上班	2830	○観光産業の魅力向上、観光人材の育成支援、旅行業法
観 光 振 興 課 kankoshi@pref.mie.lg.jp	観光資源活用班	3116	○観光コンテンツ創出・磨き上げ
	受入環境促進班	2342	○観光地の受入れ環境整備促進
観 光 誘 客 推 進 課 kankoyu@pref.mie.lg.jp	観光誘客推進班	2802	○国内誘客促進
海 外 誘 客 課 inbound@pref.mie.lg.jp	海外誘客班	2847	○海外誘客促進、通訳案内士法
	MICE・高付加価値観光班	2974	○MICE・高付加価値旅行者誘致促進、産業観光推進

県 土 整 備 部

※電話番号が下4桁のみの表示については、「059-224-」が省略されています。

【課等名称・E-mail】	【班等名称】	（電話番号）	《主な所掌事務》
県 土 整 備 総 務 課 kendo@pref.mie.lg.jp	企画広報班	2762	○部内の事業調整・企画調整、議会对応、広聴広報、危機管理
	予算決算班	2655	○部内の予算・決算
	人材開発班	2652	○部内の組織・人事、人材育成、人権施策、財産管理事務
県 土 整 備 財 務 課 kendozai@pref.mie.lg.jp	経理1班	2653	○部内の経理・物品出納
	経理2班	2680	○部内の経理・物品出納
公 共 用 地 課 yochi@pref.mie.lg.jp	審査調整班	2661	○公有地の拡大の推進に関する法律、土地収用法に基づく事業認定、廃道、廃川敷地等の処分、登記、測量業者登録簿の閲覧
	用地支援班	2669	○部施行公共事業に係る用地の取得・補償
公 共 事 業 運 営 課 jigyos@pref.mie.lg.jp	公共事業運営班	2915	○公共事業総合推進本部の事務、公共事業の評価、建設産業活性化プランの進捗管理、建設業の担い手確保対策
	総合評価班	2696	○総合評価方式に係る事務
技 術 管 理 課 gijyutsu@pref.mie.lg.jp	技術管理・DX推進班	2918	○公共工事に係るデジタルトランスフォーメーション（DX）の推進、公共工事に係る各種基準の作成・運用
	情報化班	2208	○公共事業に係る各種システム運用
建 設 業 課 kengyo@pref.mie.lg.jp	建設業班	2660	○建設業法
	入札制度班	2723	○公共工事の入札・契約制度、建設工事等入札参加資格者登録
道 路 企 画 課 doroki@pref.mie.lg.jp	企画調整班	2739	○道路事業の企画・調査・計画
	広域幹線道路班	3016	○広域道路及び直轄国道の整備促進
近 畿 道 紀 勢 線 推 進 プ ロ ジ ェ ク ト チ ーム kiseisen@pref.mie.lg.jp	用地班	0597-89-6154	○紀宝熊野道路の用地取得・事業調整、熊野道路の事業調整
道 路 建 設 課 doroken@pref.mie.lg.jp	道路建設班	2630	○道路事業の実施
	橋りょう・市町道班	2672	○市町道事業支援、橋りょう事業の調査・計画・実施
道 路 管 理 課 dorokan@pref.mie.lg.jp	道路管理班	2675	○道路施設の維持管理、道路情報
	道路維持班	2677	○道路施設の修繕、交通安全施設の整備
河 川 課 kasen@pref.mie.lg.jp	河川計画班	2682	○河川事業の調査・計画
	河川事業班	2679	○河川事業の実施
	河川管理班	2686	○河川施設の維持管理
	ダム班	2730	○ダム事業の調査・計画・実施
防 災 砂 防 課 bssabo@pref.mie.lg.jp	砂防班	2697	○砂防事業の調査・計画・実施
	砂防管理班	2705	○砂防施設の維持管理
港 湾 ・ 海 岸 課 kowan@pref.mie.lg.jp	港湾整備班	2691	○港湾事業の調査・計画・実施
	海岸整備班	2690	○海岸事業の調査・計画・実施
	港湾海岸管理班	2700	○港湾及び海岸施設の維持管理

【課等名称・E-mail】	〔班等名称〕	(電話番号)	《主な所掌事務》
施設災害対策課 saigaip@pref.mie.lg.jp	施設災害対策班	2683	○公共土木施設の災害復旧
	水防対策班	2674	○水防法、防災の部内調整
都市政策課 toshiki@pref.mie.lg.jp	都市計画班	2718	○都市計画の決定・調整
	都市公園班	2706	○都市公園事業の調査・計画・実施
	市街地整備班	2751	○区画整理、再開発、都市再生、都市防災、街路に関する事業
	景観・屋外広告班	2748	○景観法、屋外広告物法、市町等景観づくり支援
下水道経営課 gesuikai@pref.mie.lg.jp	経営・管理班	2724	○流域下水道事業の経営・管理
下水道事業課 gesuijig@pref.mie.lg.jp	計画・事業班	2725	○流域下水道事業の実施、下水道事業の調査・計画、市町事業支援
建築開発課 kenchiku@pref.mie.lg.jp	建築安全班	2752	○建築物の安全確保（建築基準法、耐震改修促進法）
	建築審査班	2709	○建築物の建築審査（建築基準法、バリアフリー法、建築物省エネ法）
	開発審査班	3087	○宅地等開発の許可（都市計画法、盛土規制法）
	宅建業・建築士班	2708	○宅地建物取引業法、建築士法
住宅政策課 jutaku@pref.mie.lg.jp	住まい支援班	2720	○住宅関連の調査・計画、市町事業支援（住宅耐震化、空き家対策等）
	公営住宅班	2703	○県営住宅の入居・維持管理、公営住宅等の整備
営繕課 eizen@pref.mie.lg.jp	営繕調整班	2150	○営繕工事企画調整・入札・契約、大規模営繕工事
	建築1班	2441	○県有建築物の営繕工事
	建築2班	2477	○県有建築物の営繕工事
	電気設備班	2191	○建築電気設備の営繕工事
	機械設備班	2154	○建築機械設備の営繕工事
工事検査担当 koutan@pref.mie.lg.jp	—	2662	○工事検査

出 納 局

※電話番号が下4桁のみの表示については、「059-224-」が省略されています。

【課等名称・E-mail】	〔班等名称〕	（電話番号）	《主な所掌事務》
出 納 総 務 課 suite@pref.mie.lg.jp	総務班	2771	○局内の企画調整、議会对応、広聴広報、組織・人事、予算・決算・経理、危機管理、人権施策
	出納・資金班	2781	○収入・支出の出納、国費の支出、歳計現金・基金の運用、決算調製
	財務電算班	2763	○財務会計システム
会 計 支 援 課 skaikeis@pref.mie.lg.jp	企画支援班	2772	○会計規則、入札契約制度、電子調達システム（物件等）
	相談支援班	2737	○会計事務検査・相談（本庁）、会計職員研修
	地域会計支援担当		○会計事務検査・相談（地域機関）
	（北勢地域担当）	059-352-0690	
	（津・伊賀地域担当）	059-223-5034	
	（松阪・伊勢地域担当）	0596-27-5324	
	（紀州地域担当）	0597-88-0210	

【地域機関等名称・E-mail】

〔課等名称〕

(電話番号) 《主な所掌事務》

地域防災総合事務所**桑名地域防災総合事務所**

wchiiki@pref.mie.lg.jp

地域調整防災室**環境室****四日市地域防災総合事務所**

ychiiki@pref.mie.lg.jp

地域調整防災室**環境室****鈴鹿地域防災総合事務所**

zchiiki@pref.mie.lg.jp

地域調整防災室**環境室****津地域防災総合事務所**

tchiiki@pref.mie.lg.jp

地域調整防災室**環境室****松阪地域防災総合事務所**

mchiiki@pref.mie.lg.jp

地域調整防災室**環境室****伊賀地域防災総合事務所**

gchiiki@pref.mie.lg.jp

地域調整防災室**環境室**

県民防災課	0594-24-3821	○危機管理、広聴、市町等との連携による地域づくり、防災、消防・保安、選挙、人権、交通安全
桑名旅券コーナー	0594-24-0010	○旅券（パスポート）
総務課	0594-24-3600	○情報公開、経理、庁舎管理、公用車の運行管理業務
環境課	0594-24-3624	○環境規制指導、廃棄物対策
地域防災課	059-352-0560	○危機管理、広聴、市町等との連携による地域づくり、防災、消防・保安、選挙、人権、交通安全
総務生活課	059-352-0552	○情報公開、経理、庁舎管理、公用車の運行管理業務
四日市旅券コーナー (近鉄百貨店四日市店内)	059-354-6499	○旅券（パスポート）
環境保全課	059-352-0593	○環境規制指導
廃棄物対策課	059-352-0593	○廃棄物対策
県民防災課	059-382-9786	○危機管理、広聴、市町等との連携による地域づくり、防災、消防・保安、選挙、人権、交通安全
鈴鹿旅券コーナー (鈴鹿ハンター内)	059-379-5114	○旅券（パスポート）
総務課	059-382-9785	○情報公開、経理、庁舎管理、公用車の運行管理業務
環境課	059-382-8675	○環境規制指導、廃棄物対策
県民防災課	059-223-5300	○危機管理、広聴、市町等との連携による地域づくり、防災、消防・保安、選挙、人権、交通安全
総務課	059-223-5010	○情報公開、経理、庁舎管理、公用車の運行管理業務
環境課	059-223-5083	○環境規制指導、廃棄物対策
地域防災課	0598-50-0503	○危機管理、広聴、南部地域活性化、市町等との連携による地域づくり、防災、消防・保安、選挙、人権、交通安全
総務生活課	0598-50-0500	○情報公開、経理、庁舎管理、公用車の運行管理業務
松阪旅券コーナー	0598-50-0633	○旅券（パスポート）
環境課	0598-50-0530	○環境規制指導、廃棄物対策
地域防災課	0595-24-8003	○危機管理、広聴、市町等との連携による地域づくり、防災、消防・保安、選挙
総務生活課	0595-24-8000	○情報公開、人権、交通安全、経理
	0595-24-8018	○庁舎管理、公用車の運行管理業務
伊賀旅券コーナー	0595-24-8305	○旅券（パスポート）
環境課	0595-24-8078	○環境規制指導、廃棄物対策

【地域機関等名称・E-mail】

〔課等名称〕

(電話番号) 《主な所掌事務》

地域活性化局**南勢志摩地域活性化局**

nchiiki@pref.mie.lg.jp

地域活性化防災室

地域防災課

0596-27-

5115

○危機管理、広聴、南部地域活性化、市町等との連携による地域づくり、防災、消防・保安、選挙

総務生活課

0596-27-

5111

○情報公開、人権、交通安全、経理

0596-27-

5364

○庁舎管理、公用車の運行管理業務

伊勢旅券コーナー

0596-22-

7775

○旅券（パスポート）

環境室

環境課

0596-27-

5405

○環境規制指導、廃棄物対策

紀北地域活性化局

ochiiki@pref.mie.lg.jp

地域活性化防災室

県民防災課

0597-23-

3407

○危機管理、広聴、東紀州地域活性化、市町等との連携による地域づくり、情報公開、人権、交通安全、防災、消防・保安、選挙

尾鷲旅券コーナー

0597-23-

3597

○旅券（パスポート）

総務課

0597-23-

3400

○経理、庁舎管理、公用車の運行管理業務

環境室

環境課

0597-23-

3469

○環境規制指導、廃棄物対策

紀南地域活性化局

kchiiki@pref.mie.lg.jp

地域活性化防災室

県民防災課

0597-89-

6105

○危機管理、広聴、東紀州地域活性化、市町等との連携による地域づくり、人権、交通安全、防災、消防・保安、選挙

熊野旅券コーナー

0597-89-

6169

○旅券（パスポート）

総務課

0597-89-

6101

○情報公開、経理、庁舎管理、公用車の運行管理業務

環境室

環境課

0597-89-

6937

○環境規制指導、廃棄物対策

【地域機関等名称・E-mail】	〔課等名称〕	(電話番号)	《主な所掌事務》
県 税 事 務 所			
桑 名 県 税 事 務 所 wkenzei@pref.mie.lg.jp <u>税務室</u>	納税課	0594-24-3611	○県税徴収・納付、収納管理、納税相談、納税証明書の交付、自動車税の減免受付
	課税課	0594-24-3613	○各税目（法人二税・自動車税を除く）の賦課及び減免受付
四 日 市 県 税 事 務 所 hkenzei@pref.mie.lg.jp <u>総務室</u>	税務調整課	059-352-0573	○県税納付、収納管理、納税証明書の交付
	納税課	059-352-0575	○県税徴収、納税相談、自動車税の減免受付
<u>課税室</u>	課税一課	059-352-0577	○各税目（不動産取得税・法人二税・自動車税を除く）の賦課及び減免受付
	課税二課	059-352-0576	○不動産取得税の賦課及び減免受付
	法人課税課	059-352-0578	○法人二税の賦課及び減免受付
鈴 鹿 県 税 事 務 所 zkenzei@pref.mie.lg.jp <u>税務室</u>	納税課	059-382-8660	○県税徴収・納付、収納管理、納税相談、納税証明書の交付、自動車税の減免受付
	課税課	059-382-8662	○各税目（法人二税・自動車税を除く）の賦課及び減免受付
津 総 合 県 税 事 務 所 tkenzei@pref.mie.lg.jp <u>総務室</u>	税務調整課	059-223-5023	○県税納付、収納管理、納税証明書の交付
	納税課	059-223-5020	○県税徴収、納税相談、自動車税の減免受付
<u>課税室</u>	課税一課	059-223-5026	○各税目（不動産取得税・法人二税・自動車税を除く）の賦課及び減免受付
	課税二課	059-223-5024	○不動産取得税の賦課及び減免受付
	法人課税課	059-223-5028	○法人二税の賦課及び減免受付
松 阪 県 税 事 務 所 mkenzei@pref.mie.lg.jp <u>税務室</u>	納税課	0598-50-0510	○県税徴収・納付、収納管理、納税相談、納税証明書の交付、自動車税の減免受付
	課税課	0598-50-0511	○各税目（法人二税・自動車税を除く）の賦課及び減免受付
伊 勢 県 税 事 務 所 nkenzei@pref.mie.lg.jp <u>税務室</u>	納税課	0596-27-5127	○県税徴収・納付、収納管理、納税相談、納税証明書の交付、自動車税の減免受付
	課税課	0596-27-5132	○各税目（法人二税・自動車税を除く）の賦課及び減免受付
伊 賀 県 税 事 務 所 gkenzei@pref.mie.lg.jp <u>税務室</u>	納税課	0595-24-8020	○県税徴収・納付、収納管理、納税相談、納税証明書の交付、自動車税の減免受付
	課税課	0595-24-8024	○各税目（法人二税・自動車税を除く）の賦課及び減免受付
紀 州 県 税 事 務 所 okenzei@pref.mie.lg.jp <u>税務室</u>	納税課	0597-23-3417	○県税徴収・納付、収納管理、納税相談、納税証明書の交付、自動車税の減免受付
	課税課	0597-23-3419	○各税目（法人二税・自動車税を除く）の賦課及び減免受付

【地域機関等名称・E-mail】

〔課等名称〕

(電話番号) 《主な所掌事務》

自動車税事務所

zizei@pref.mie.lg.jp

業務課	059-253-8056	○自動車税の納付、収納管理、納税証明書の交付、自動車税の還付、自動車税の口座振替
課税課	059-253-8057	○自動車税の賦課及び減免受付

東京事務所

tokyo@pref.mie.lg.jp

政策調整課	03-5212-9065	○国行政機関、各種団体等との連絡調整
-------	--------------	--------------------

関西事務所

mkansai@pref.mie.lg.jp

営業推進課	06-6347-1932	○関西圏における情報発信、県産品等の販路拡大、観光誘客、ネットワーク構築、企業誘致
-------	--------------	---

消防学校

shobos@pref.mie.lg.jp

総務課	059-374-1821	○経理、庁舎管理
教務課	059-374-1821	○教育訓練

【地域機関等名称・E-mail】	〔課等名称〕	(電話番号)	《主な所掌事務》
保 健 所			
桑 名 保 健 所 whoken@pref.mie.lg.jp <u>保健衛生室</u>	総務企画課	0594-24-3621	○所内の経理、各種計画調整、各種免許、医務、医療監視
	健康増進課	0594-24-3625	○感染症対策、健康づくり
	地域保健課	0594-24-3620	○精神保健福祉、難病対策
	衛生指導課	0594-24-3623	○食品生活衛生、食品表示、薬事、狂犬病予防
鈴 鹿 保 健 所 zhoken@pref.mie.lg.jp <u>保健衛生室</u>	総務企画課	059-382-8671	○所内の経理、各種計画調整、各種免許、医務、民生委員、介護保険、障害者総合支援制度、おもいやり駐車場利用証制度
	健康増進課	059-382-8672	○感染症対策、健康づくり
	地域保健課	059-382-8673	○精神保健福祉、難病対策
	衛生指導課	059-382-8674	○食品生活衛生、食品表示、薬事、狂犬病予防
津 保 健 所 thoken@pref.mie.lg.jp <u>保健衛生室</u>	総務企画課	059-223-5290	○所内の経理、各種計画調整、各種免許、医務、医療監視、民生委員、介護保険、障害者総合支援制度、おもいやり駐車場利用証制度
	健康増進課	059-223-5184	○感染症対策、健康づくり
	地域保健課	059-223-5094	○精神保健福祉、難病対策
	衛生指導課	059-223-5112	○食品生活衛生、食品表示、薬事、狂犬病予防
<u>総合検査室</u>	微生物検査課	059-223-5116	○食品の微生物検査、感染症・食中毒検査、特定感染症検査
松 阪 保 健 所 mhoken@pref.mie.lg.jp <u>保健衛生室</u>	総務企画課	0598-50-0527	○所内の経理、各種計画調整、各種免許、医務、民生委員、介護保険、障害者総合支援制度、おもいやり駐車場利用証制度
	健康増進課	0598-50-0531	○感染症対策、健康づくり
	地域保健課	0598-50-0532	○精神保健福祉、難病対策
	衛生指導課	0598-50-0529	○食品生活衛生、食品表示、薬事、狂犬病予防
伊 勢 保 健 所 nhoken@pref.mie.lg.jp <u>保健衛生室</u>	総務企画課	0596-27-5135	○所内の経理、各種計画調整、各種免許、医務、医療監視
	健康増進課	0596-27-5137	○感染症対策、健康づくり
	地域保健課	0596-27-5148	○精神保健福祉、難病対策
	衛生指導課	0596-27-5151	○食品生活衛生、食品表示、薬事、狂犬病予防
nhoken-s@pref.mie.lg.jp	衛生指導課志摩市駐在	0599-43-5111	○志摩地域の食品衛生、食品表示、狂犬病予防、生活衛生（旅館）

【地域機関等名称・E-mail】	〔課等名称〕	(電話番号)	《主な所掌事務》
伊 賀 保 健 所 ghoken@pref.mie.lg.jp <u>保健衛生室</u>	総務企画課	0595-24-8070	○所内の経理、各種計画調整、各種免許、医務、民生委員、介護保険、障害者総合支援制度、おもいやり駐車場利用証制度
	健康増進課	0595-24-8045	○感染症対策、健康づくり
	地域保健課	0595-24-8076	○精神保健福祉、難病対策
	衛生指導課	0595-24-8080	○食品生活衛生、食品表示、薬事、狂犬病予防
尾 鷲 保 健 所 ohoken@pref.mie.lg.jp <u>保健衛生室</u>	総務企画課	0597-23-3446	○所内の経理、各種計画調整、各種免許、医務
	健康増進課	0597-23-3454	○感染症対策、健康づくり、精神保健福祉、難病対策
	衛生指導課	0597-23-3461	○食品生活衛生、食品表示、薬事、狂犬病予防
熊 野 保 健 所 khoken@pref.mie.lg.jp <u>保健衛生室</u>	総務企画課	0597-85-2158	○所内の経理、各種計画調整、各種免許、医務
	健康増進課	0597-89-6115	○感染症対策、健康づくり、精神保健福祉、難病対策
	衛生指導課	0597-85-2159	○食品生活衛生、食品表示、薬事、狂犬病予防

【地域機関等名称・E-mail】

〔課等名称〕

(電話番号) 《主な所掌事務》

松阪食肉衛生検査所

mshoku@pref.mie.lg.jp

検査課	0598-51-3037	○と畜・食鳥検査
試験課	0598-51-3037	○微生物・理化学・病理学検査

動物愛護推進センター

asmile@pref.mie.lg.jp

愛護推進課	059-253-1238	○動物の愛護及び管理に関する普及啓発、犬・猫の譲渡
-------	--------------	---------------------------

公衆衛生学院

eisei@pref.mie.lg.jp

—	059-233-5700	○歯科衛生士の養成
---	--------------	-----------

こころの健康センター

kokoroc@pref.mie.lg.jp

審査総務課	059-223-5241	○センターの経理、精神医療審査会事務局、精神保健福祉手帳の判定及び承認、自立支援医療（精神通院）の判定
技術指導課	059-223-5243	○技術指導・技術援助、精神保健福祉専門相談、人材育成、普及啓発

保健環境研究所

hokan@pref.mie.lg.jp

企画調整室

企画調整課	059-329-3800	○所内の経理、企画調整、庁舎管理
-------	--------------	------------------

衛生研究室

疫学研究課	059-329-2914	○感染症情報センターの運用管理、保健事象の疫学研究
-------	--------------	---------------------------

微生物研究課	059-329-2923	○感染症・微生物性食中毒の検査・調査研究
--------	--------------	----------------------

衛生研究課	059-329-2917	○衛生分野の理化学的検査・調査研究
-------	--------------	-------------------

環境研究室

資源循環研究課	059-329-2926	○水質・土壌・廃棄物の検査・調査研究
---------	--------------	--------------------

環境研究課	059-329-2925	○大気・化学物質等の検査・調査研究
-------	--------------	-------------------

【地域機関等名称・E-mail】

〔課等名称〕

(電話番号) 《主な所掌事務》

福祉事務所**北勢福祉事務所**

hfukushi@pref.mie.lg.jp

福祉課 059-352-0586 ○所内の経理、民生委員、介護保険、障害者総合支援制度、DV相談、母子父子相談、おもいやり駐車場利用証制度

生活保護課 059-352-0235 ○生活保護、生活困窮者自立支援制度

多気度会福祉事務所

wfukushi@pref.mie.lg.jp

福祉課 0596-27-5139 ○所内の経理、民生委員、介護保険、障害者総合支援制度、DV相談、母子父子相談、おもいやり駐車場利用証制度

生活保護課 0596-27-5136 ○生活保護、生活困窮者自立支援制度

紀北福祉事務所

kfukushi@pref.mie.lg.jp

福祉課 0597-23-3431 ○生活保護、生活困窮者自立支援制度、民生委員、介護保険、障害者総合支援制度、DV相談、母子父子相談、おもいやり駐車場利用証制度

紀南福祉事務所

mfukushi@pref.mie.lg.jp

福祉課 0597-85-2150 ○生活保護、生活困窮者自立支援制度、民生委員、介護保険、障害者総合支援制度、DV相談、母子父子相談、おもいやり駐車場利用証制度

児童相談所**北勢児童相談所**

総務課 059-347-2030 ○所内の経理、庁舎管理

家庭児童支援一課 059-347-2030 ○養護・障がい・非行・育成等相談、児童虐待相談、里親支援

家庭児童支援二課 059-347-2030 ○養護・障がい・非行・育成等相談、児童虐待相談、里親支援

家庭児童支援三課 059-347-2030 ○養護・障がい・非行・育成等相談、児童虐待相談、里親支援

心理支援一課 059-347-2030 ○児童の心理診断、保健相談、療育手帳の判定

心理支援二課 059-347-2030 ○児童の心理診断、療育手帳の判定、里親支援、青少年育成

一時保護課 059-347-2030 ○一時保護所の運営

鈴鹿児童相談所

家庭児童支援一課 059-382-9794 ○養護・障がい・非行・育成等相談、児童虐待相談、青少年育成、里親支援

家庭児童支援二課 059-382-9794 ○養護・障がい・非行・育成等相談、児童虐待相談、青少年育成、里親支援

心理支援課 059-382-9794 ○児童の心理診断、保健相談、療育手帳の判定、里親支援

中央児童相談所

総務課 059-231-5902 ○児童相談所の経理、連絡調整、後方支援、庁舎管理

家庭児童支援一課 059-231-5666 ○養護・障がい・非行・育成等相談、児童虐待相談、青少年育成、里親支援

家庭児童支援二課 059-231-5666 ○養護・障がい・非行・育成等相談、児童虐待相談、青少年育成、里親支援

心理支援課 059-231-5666 ○児童の心理診断、保健相談、療育手帳の判定、里親支援

一時保護調整室 059-231-5666 ○一時保護所の入退所調整、一時保護所の運営

南勢志摩児童相談所

家庭児童支援一課 0596-27-5143 ○養護・障がい・非行・育成等相談、児童虐待相談、青少年育成、里親支援

家庭児童支援二課 0596-27-5143 ○養護・障がい・非行・育成等相談、児童虐待相談、青少年育成、里親支援、児童の心理診断、保健相談、療育手帳の判定

【地域機関等名称・E-mail】	〔課等名称〕	(電話番号)	《主な所掌事務》
伊賀児童相談所	家庭児童支援課	0595-24-8060	○養護・障がい・非行・育成等相談、児童虐待相談、青少年育成、児童の心理診断、保健相談、療育手帳の判定、里親支援
紀州児童相談所	家庭児童支援課	0597-23-3435	○養護・障がい・非行・育成等相談、児童虐待相談、青少年育成、児童の心理診断、保健相談、療育手帳の判定、里親支援
女性相談支援センター josou@pref.mie.lg.jp	相談課	059-231-5905	○女性相談・自立支援、DV相談
国児学園 kokuji@pref.mie.lg.jp	総務課	059-232-2598	○園内の経理、庁舎管理
	自立支援課	059-232-2598	○児童自立支援
障害者相談支援センター shogaic@pref.mie.lg.jp	総務・身体障害者支援課	059-236-0400	○センターの経理、身体障害者手帳及び療育手帳に係る相談・交付、おもいやり駐車場利用証制度
		059-232-7356	○自立支援医療（更生医療）、補装具判定、自立支援医療（育成医療、更生医療）機関指定
	知的障害者支援課	059-232-7531	○知的障がい者福祉相談、医学的・心理学的判定、巡回相談、入所調整
子ども心身発達医療センター childc@pref.mie.lg.jp	—	059-253-2000	○児童精神科診療（入院・外来）、発達障がい児支援、整形外科・小児リハビリテーション科〔肢体不自由児（者）〕診療・機能回復訓練（入院・外来）、重症心身障害児（者）通園事業、地域療育支援、難聴児支援

【地域機関等名称・E-mail】

〔課等名称〕

(電話番号) 《主な所掌事務》

人権センター

jinkenc@pref.mie.lg.jp

啓発課	059-233-5501	○人権問題の啓発・研修、施設管理
相談課	059-233-5516	○人権相談、隣保事業

図書館

mie-lib@library.pref.mie.jp

企画総務課	059-233-1181	○総務、企画、市町立図書館等との連携
情報相談課	059-233-1183	○相談対応（レファレンス）、閲覧・貸出サービス
資料調査課	059-233-1184	○資料の選定・収集・受入、資料の調査

総合博物館

MieMu@pref.mie.lg.jp

経営戦略広報課	059-228-2283	○総務、企画調整、戦略広報
展示・交流事業課	059-228-2283	○展示、交流事業
調査・資料情報課	059-228-2283	○資料の調査・保存・閲覧
—	059-253-3690	○歴史資料として重要な公文書等の調査・研究

歴史公文書室

rekibun@pref.mie.lg.jp

美術館

bijutsu@pref.mie.lg.jp

企画総務課	059-227-2100	○施設及び財産管理、経理、広報
学芸普及課	059-227-2220	○資料の収集・展示・保存・調査・研究、教育普及

斎宮歴史博物館

saiku@pref.mie.lg.jp

総務課	0596-52-3800	○施設及び財産管理、経理
学芸普及課	0596-52-7026	○斎宮に関する資料の収集・展示・調査・研究、広報
調査研究課	0596-52-7027	○斎宮跡の発掘調査・研究、史跡整備

農林水産事務所等**桑名農政事務所**

wnosei@pref.mie.lg.jp

総務企画室

総務企画課

0594-24-3631

○所内の経理、工事入札・契約、農業制度資金

農政室

地域農政課

0594-24-7421

○地域活性化プラン、農振法、農地法（農地転用除く）、自作農財産、農山漁村地域振興、農畜産物の生産振興・流通対策、地産地消、食の安全・安心、獣害対策

桑名地域農業改良普及センター

普及1課

0594-24-3642

○農業関係の専門技術指導、農業生産組織育成

普及2課

0594-24-3641

○就農相談、担い手・後継者対策、認定農業者、農業経営

農村基盤室

農村計画課

0594-24-3826

○団体営農業農村整備、農業の多面的機能支払制度、地籍調査、農業農村整備事業に関する市町からの技術支援相談窓口、用地取得・補償・登記

基盤整備1課

0594-24-3652

○県営農業農村整備

基盤整備2課

0594-24-3653

○県営農業農村整備

四日市農林事務所

ynorin@pref.mie.lg.jp

総務企画室

総務企画課

059-352-0622

○所内の経理、工事入札・契約

農政室

地域農政課

059-352-0629

○地域活性化プラン、農振法、農地法（農地転用除く）、自作農財産、農山漁村地域振興、農畜産物の生産振興・流通対策、地産地消、食の安全・安心、農業制度資金、獣害対策

四日市鈴鹿地域農業改良普及センター

四日市普及課

059-352-0638

○農業関係の専門技術指導、農業生産組織育成、就農相談、担い手・後継者対策、認定農業者、農業経営

鈴鹿普及課

059-382-8665

○農業関係の専門技術指導、農業生産組織育成、就農相談、担い手・後継者対策、認定農業者、農業経営

農村基盤室

農村計画課

059-352-0646

○団体営農業農村整備、農業の多面的機能支払制度、地籍調査、農業農村整備事業に関する市町からの技術支援相談窓口、用地取得・補償・登記

基盤整備1課

059-352-0644

○県営農業農村整備

基盤整備2課

059-352-0645

○県営農業農村整備

森林・林業室

林業振興課

059-352-0655

○林業振興、森林計画、造林、間伐、森林環境創造、森林経営管理制度、木材利用推進、林業普及指導、みえ森と緑の県民税事業（普及・指導）、水源条例関係、鳥獣保護、狩猟、保安林、自然公園（許認可）、林地開発、盛土規制法（林地）、自然環境保全条例関係

森林保全課

059-352-0652

○治山、林道、自然公園（施設整備）、みえ森と緑の県民税事業（森林整備）、治山・林道事業に関する市町からの技術支援相談窓口

【地域機関等名称・E-mail】

〔課等名称〕

(電話番号) 《主な所掌事務》

津農林水産事務所 tnorin@pref.mie.lg.jp			
<u>総務企画室</u>	総務企画課	059-223-5165	○所内の経理、工事入札・契約
<u>農政室</u>	地域農政課	059-223-5102	○地域活性化プラン、農振法、農地法（農地転用除く）、自作農財産、農山漁村地域振興、農畜産物の生産振興・流通対策、地産地消、食の安全・安心、農業制度資金、獣害対策
<u>津地域農業改良普及センター</u>	普及1課	059-223-5103	○農業関係の専門技術指導、農業生産組織育成
	普及2課	059-223-5104	○就農相談、担い手・後継者対策、認定農業者、農業経営
<u>農村基盤室</u>	農村計画課	059-223-5140	○団体営農業農村整備、農業の多面的機能支払制度、地籍調査、農業農村整備事業に関する市町からの技術支援相談窓口、用地取得・補償・登記
	基盤整備課	059-223-5141	○県営農業農村整備
<u>安濃ダム管理室</u> anodam@pref.mie.lg.jp	管理課	059-265-4133	○安濃ダム管理
<u>森林・林業室</u> tshinrin@pref.mie.lg.jp	林業振興課	059-223-5091	○林業振興、森林計画、造林、間伐、森林環境創造、森林経営管理制度、木材利用推進、林業普及指導、みえ森と緑の県民税事業（普及・指導）、水源条例関係、鳥獣保護、狩猟、自然環境保全条例関係
	森林保全課	059-223-5085	○治山、林道、保安林、自然公園（許認可・施設整備）、みえ森と緑の県民税（森林整備）、林地開発、盛土規制法（林地）、治山・林道事業に関する市町からの技術支援相談窓口
<u>水産室</u>	漁政課	059-223-5128	○漁業調整、水産振興、漁船・遊漁船業登録、漁協指導、水産普及指導
	水産基盤整備課	059-223-5133	○漁港・漁場・漁港海岸整備、漁港・海岸管理
松阪農林事務所 mnorin@pref.mie.lg.jp			
<u>総務企画室</u>	総務企画課	0598-50-0544	○所内の経理、工事入札・契約
<u>農政室</u>	地域農政課	0598-50-0515	○地域活性化プラン、農振法、農地法（農地転用除く）、自作農財産、農山漁村地域振興、農畜産物の生産振興・流通対策、地産地消、食の安全・安心、農業制度資金、獣害対策
<u>松阪地域農業改良普及センター</u>	普及1課	0598-50-0555	○農業関係の専門技術指導、農業生産組織育成
	普及2課	0598-50-0556	○就農相談、担い手・後継者対策、認定農業者、農業経営
<u>農村基盤室</u>	農村計画課	0598-50-0558	○団体営農業農村整備、農業の多面的機能支払制度、地籍調査、農業農村整備事業に関する市町からの技術支援相談窓口、用地取得・補償・登記
	基盤整備1課	0598-50-0560	○県営農業農村整備
	基盤整備2課	0598-50-0561	○県営農業農村整備
<u>森林・林業室</u>	基盤整備3課	0598-50-0562	○県営農業農村整備
	林業振興課	0598-50-0568	○林業振興、森林計画、造林、間伐、森林環境創造、森林経営管理制度、木材利用推進、林業普及指導、みえ森と緑の県民税事業（普及・指導）、水源条例関係、鳥獣保護、狩猟、保安林、自然公園（許認可・施設整備）、林地開発、盛土規制法（林地）、自然環境保全条例関係
	森林保全1課	0598-50-0566	○治山、林道、みえ森と緑の県民税（森林整備）、治山・林道事業に関する市町からの技術支援相談窓口
	森林保全2課	0598-50-0567	○治山、林道、みえ森と緑の県民税（森林整備）、治山・林道事業に関する市町からの技術支援相談窓口

【地域機関等名称・E-mail】

〔課等名称〕

(電話番号) 《主な所掌事務》

伊勢農林水産事務所 inorin@pref.mie.lg.jp 総務企画室 農政室 伊勢志摩地域農業改良普及センター 農村基盤室 宮川用水室 森林・林業室	総務企画課	0596-27-5161	○所内の経理、工事入札・契約
	地域農政課	0596-27-5164	○地域活性化プラン、農振法、農地法（農地転用除く）、自作農財産、農山漁村地域振興、農畜産物の生産振興・流通対策、地産地消、食の安全・安心、農業制度資金、獣害対策
	普及1課	0596-27-5173	○農業関係の専門技術指導、農業生産組織育成
	普及2課	0596-27-5170	○就農相談、担い手・後継者対策、認定農業者、農業経営
	農村計画課	0596-27-5179	○団体営農業農村整備、農業の多面的機能支払制度、地籍調査、農業農村整備事業に関する市町からの技術支援相談窓口、用地取得・補償・登記
	基盤整備課	0596-27-5177	○県営農業農村整備
	農地海岸保全管理課	0596-27-5171	○農地海岸の保全管理
	宮川用水課	0596-27-5176	○県営農業農村整備（宮川用水事業）
	林業振興課	0596-27-5265	○林業振興、森林計画、造林、間伐、森林環境創造、森林経営管理制度、木材利用推進、林業普及指導、みえ森と緑の県民税事業（普及・指導）、水源条例関係、鳥獣保護、狩猟、保安林、自然公園（許認可）、林地開発、盛土規制法（林地）、自然環境保全条例関係
	森林保全課	0596-27-5183	○治山、林道、自然公園（施設整備）、みえ森と緑の県民税事業（森林整備）、治山・林道事業に関する市町からの技術支援相談窓口
	漁政課	0596-27-5189	○漁業調整、水産振興、漁船・遊漁船登録、漁協指導、水産普及指導
	漁港管理課	0596-27-5191	○漁港・海岸管理
	水産基盤整備課	0596-27-5192	○漁港・漁場・漁港海岸整備
	伊賀農林事務所 gnorin@pref.mie.lg.jp 総務企画室 農政室 伊賀地域農業改良普及センター 農村基盤室 森林・林業室	総務企画課	0595-24-8100
地域農政課		0595-24-8108	○地域活性化プラン、農振法、農地法（農地転用除く）、自作農財産、農山村地域振興、農畜産物の生産振興・流通対策、地産地消、食の安全・安心、農業制度資金、獣害対策
普及課		0595-24-8115	○農業関係の専門技術指導、農業生産組織育成、就農相談、担い手・後継者対策、認定農業者、農業経営
農村計画課		0595-24-8126	○団体営農業農村整備、農業の多面的機能支払制度、地籍調査、農業農村整備事業に関する市町からの技術支援相談窓口、用地取得・補償・登記
基盤整備1課		0595-24-8132	○県営農業農村整備
基盤整備2課		0595-24-8128	○県営農業農村整備
林業振興課		0595-24-8142	○林業振興、森林計画、造林、間伐、森林環境創造、森林経営管理制度、木材利用推進、林業普及指導、みえ森と緑の県民税事業（普及・指導）、水源条例関係、鳥獣保護、狩猟、林道、自然環境保全条例関係
森林保全課		0595-24-8143	○治山、保安林、自然公園（許認可・施設整備）、みえ森と緑の県民税事業（森林整備）、林地開発、盛土規制法（林地）、治山・林道事業に関する市町からの技術支援相談窓口

【地域機関等名称・E-mail】

〔課等名称〕

(電話番号) 《主な所掌事務》

尾鷲農林水産事務所

onorin@pref.mie.lg.jp

総務企画室

総務企画課

0597-23-3486

○所内の経理、工事入札・契約

農政・農村基盤室

地域農政課

0597-23-3498

○地域活性化プラン、農振法、農地法（農地転用除く）、自作農財産、農山漁村地域振興、農畜産物の生産振興・流通対策、地産地消、食の安全・安心、農業制度資金、獣害対策

基盤整備課

0597-23-3493

○県営農業農村整備、団体営農業農村整備、農業の多面的機能支払制度、地籍調査、農業農村整備事業に関する市町からの技術支援相談窓口、用地取得・補償・登記

森林・林業室

林業振興課

0597-23-3504

○林業振興、森林計画、造林、間伐、森林環境創造、森林経営管理制度、木材利用推進、林業普及指導、みえ森と緑の県民税事業（普及・指導、森林整備）、水源条例関係、鳥獣保護、狩猟

森林保全課

0597-23-3502

○治山、林道、保安林、自然公園（許認可・施設整備）、林地開発、盛土規制法（林地）、自然環境保全条例関係、治山・林道事業に関する市町からの技術支援相談窓口

水産室

漁政課

0597-23-3512

○漁業調整、水産振興、漁船・遊漁船業登録、漁協指導、水産普及指導

水産基盤整備課

0597-23-3514

○漁港・漁場・漁港海岸整備、漁港・海岸管理

熊野農林事務所

knorin@pref.mie.lg.jp

総務企画室

総務企画課

0597-89-6121

○所内の経理、工事入札・契約

農政室

地域農政課

0597-89-6122

○地域活性化プラン、農振法、農地法（農地転用除く）、自作農財産、農山漁村地域振興、農畜産物の生産振興・流通対策、地産地消、食の安全・安心、農業制度資金、獣害対策

紀州地域農業改良普及センター

普及課

0597-89-6126

○農業関係の専門技術指導、農業生産組織育成、就農相談、担い手・後継者対策、認定農業者、農業経営

農村基盤室

農村計画課

0597-89-6128

○団体営農業農村整備、農業の多面的機能支払制度、地籍調査、農業農村整備事業に関する市町からの技術支援相談窓口、用地取得・補償・登記

基盤整備課

0597-89-6129

○県営農業農村整備

森林・林業室

林業振興課

0597-89-6134

○林業振興、森林計画、造林、間伐、森林環境創造、森林経営管理制度、木材利用推進、林業普及指導、みえ森と緑の県民税事業（普及・指導、森林整備）、水源条例関係、鳥獣保護、狩猟、保安林、林地開発、盛土規制法（林地）、自然環境保全条例関係、治山（森林整備）

森林保全課

0597-89-6136

○治山（森林整備を除く）、林道、自然公園（許認可・施設整備）、治山・林道事業に関する市町からの技術支援相談窓口

病虫害防除所

byogai@pref.mie.lg.jp

—

0598-42-6365

○発生予察、植物防疫、農薬指導・取締

家畜保健衛生所**北勢家畜保健衛生所**

hkatiku@pref.mie.lg.jp

衛生課

059-351-1085

○動物薬事、獣医事、所の運営管理

防疫課

059-351-1085

○家畜伝染病の予防・まん延防止

指導監視課

059-351-1085

○家畜の衛生管理指導、飼料安全

中央家畜保健衛生所

tkatiku@pref.mie.lg.jp

衛生・危機管理課

059-246-8611

○動物薬事、獣医事、所の運営管理、家畜防疫の危機管理、死亡牛BSE検査、飼料安全

防疫指導課

059-246-8611

○家畜伝染病の予防・まん延防止、家畜の衛生管理指導

病性鑑定課

059-246-8611

○病性鑑定、技術研修

伊賀支所

防疫衛生課

0595-24-8170

○家畜伝染病の予防・まん延防止、家畜の衛生管理指導、動物薬事、獣医事、飼料安全、所の運営管理

南勢家畜保健衛生所

nkatiku@pref.mie.lg.jp

衛生課

0598-28-2266

○動物薬事、獣医事、所の運営管理

防疫課

0598-28-2266

○家畜伝染病の予防・まん延防止

指導監視課

0598-28-2266

○家畜の衛生管理指導、飼料安全

紀州家畜保健衛生所

kkatiku@pref.mie.lg.jp

防疫衛生課

0597-89-2455

○家畜伝染病の予防・まん延防止、家畜の衛生管理指導、動物薬事、獣医事、飼料安全、所の運営管理

農業研究所

nougi@pref.mie.lg.jp

基盤技術研究室

研究戦略課

0598-42-6355

○研究企画、研究調整、産学官連携

総務調整課

0598-42-6354

○病虫害防除所・農業研究所・畜産研究所・中央農業改良普及センター・農業大学の総務・予算・経理、施設管理

フード・循環研究課

0598-42-6351

○土壌の保全、肥料・有機資源、農産物の機能性、生物工学の試験研究

農産物安全安心研究課

0598-42-6360

○農産物の安全・安心、農作物の病害・虫害防除技術の試験研究

生産技術研究室

地域連携研究課

0598-42-6356

○獣害対策、農業経営、果樹栽培、6次産業化等の試験研究

農産研究課

0598-42-6359

○稲・麦・大豆等主要農作物の育種・栽培、作業技術の試験研究

野菜園芸研究課

0598-42-6358

○野菜の育種・栽培、試験研究、植物工場の管理

茶業・花植木研究室

茶業研究課

0595-82-3125

○茶の試験研究

花植木研究課

059-370-4977

○花・植木及び薬用作物等の試験研究

伊賀農業研究室

伊賀農業研究課

0595-37-0211

○稲・麦・大豆等主要農作物、ブドウの試験研究

紀南果樹研究室

紀南果樹研究課

05979-2-0008

○かんきつ類等果樹類の試験研究

畜産研究所

tikuken@pref.mie.lg.jp

大家畜研究課

0598-42-2197

○乳牛・肉牛・飼料作物の試験研究

中小家畜研究課

0598-42-2207

○豚・鶏の試験研究

家畜改良繁殖研究課

0598-42-2194

○牛繁殖技術の試験研究

【地域機関等名称・E-mail】

〔課等名称〕

(電話番号) 《主な所掌事務》

林業研究所

ringi@pref.mie.lg.jp

企画調整課	059-262-0110	○所内の総務・予算・経理・企画調整、庁舎・財産管理
研究課	059-262-5351	○育林・育種、森林の保全・利用、木材加工、特産林産、森林の保護の試験研究
普及・森林教育課	059-262-5352	○林業技術の普及、森林教育
アカデミー運営課	059-262-5350	○みえ森林・林業アカデミーの運営、林業人材の育成

水産研究所

suigi@pref.mie.lg.jp

鈴鹿水産研究室

尾鷲水産研究室

総務調整課	0599-53-0016	○所内の総務・予算・経理、施設管理
企画・水産利用研究課	0599-53-0016	○研究企画・調整、産学官連携、スマート水産業、水産物の付加価値向上の試験研究、調査船の運営・維持管理
資源管理・海洋研究課	0599-53-0016	○漁況・海況、資源管理・資源増大技術の試験研究
沿岸資源増殖研究課	0599-53-0016	○定着性沿岸資源の種苗生産・資源増大技術、海藻類の増養殖技術の試験研究
養殖・環境研究課	0599-53-0016	○貝類の育種・養殖技術、赤潮・貝毒、病害対策、漁場環境の保全再生の試験研究
鈴鹿水産研究課	059-386-0163	○伊勢湾の生態系・環境保全再生、魚類・二枚貝類等の資源管理・資源増大技術、のり養殖技術、内水面の生態系・環境保全再生の試験研究
尾鷲水産研究課	0597-22-1438	○海水魚の種苗生産・育種・養殖技術、病害対策の試験研究

中央農業改良普及センター

fukyuc@pref.mie.lg.jp

普及企画室

専門技術室

企画情報課	0598-42-6716	○普及事業の企画調整、研修企画、普及情報、普及活動計画、外部評価
地域農業推進課	0598-42-6323	○作物・野菜の技術・経営指導、鳥獣被害防止対策
担い手課	0598-42-6715	○就農者育成、農産物の安全・安心確保、6次産業化推進、経営指導
茶普及課	0598-42-6707	○茶の技術・経営指導
果樹普及課	0598-42-6707	○果樹の技術・経営指導
花植木普及課	0598-42-6705	○花き花木の技術・経営指導
畜産普及課	0598-42-6705	○畜産の技術・経営指導

農業大学校

nodai@pref.mie.lg.jp

教務課	0598-42-1260	○教務運営
農業ビジネス人材育成課	0598-42-1260	○農業者研修、農業ビジネス人材育成
新規就農者養成課	0598-42-1260	○養成科学生の教育

【地域機関等名称・E-mail】

〔課等名称〕

(電話番号) 《主な所掌事務》

計 量 検 定 所

keiryo@pref.mie.lg.jp

検定・検査課 059-223-5071 ○特定計量器の検定・検査、基準器検査、計量法の普及啓発、計量関係事業者の指導・監督

工 業 研 究 所

kougi@pref.mie.lg.jp

企画調整課 059-234-4036 ○所内の総務・予算・経理、試験研究に係る企画調整
プロジェクト研究課 059-234-0407 ○共同研究、企業・支援機関等との連携
電子機械研究課 059-234-4040 ○電子・機械・情報・エネルギー分野の試験研究及び技術支援
ものづくり研究課 059-234-4374 ○樹脂・有機材料、金属・無機材料の試験研究及び技術支援
食と医薬品研究課 059-234-8468 ○食品・発酵食品・医薬品の試験研究及び技術支援
金属研究室 0594-31-0300 ○金属材料・鑄造技術・機械加工の試験研究及び技術支援
窯業研究室 059-331-2381 ○窯業原料・陶磁器製品の試験研究及び技術支援
GX推進研究課 059-331-2358 ○リサイクル、エネルギー分野の試験研究及び技術支援
伊賀分室 0595-44-1019 ○伊賀焼製品、デザイン分野の試験研究及び技術支援

金属研究室

窯業研究室

津 高 等 技 術 学 校

tkougi@pref.mie.lg.jp

— 059-234-2839 ○技術・技能者の育成

建設事務所**桑名建設事務所**

wkenset@pref.mie.lg.jp

総務・管理室

総務課

0594-24-3661

○公共工事の入札・契約・支払、建設業法、所内の経理

管理課

0594-24-3662

○県管理道路・河川等の占用許可、屋外広告物の許可

建築開発室

建築開発課

0594-24-3667

○建築確認、宅地等開発の許認可、住宅関係の相談

保全室

保全課

0594-24-3663

○県管理公共土木施設の維持修繕

事業推進室

工事統括課

0594-24-3665

○公共工事に係る監督、進捗管理、市町からの技術支援相談窓口

道路課

0594-24-3664

○道路整備に係る調査設計、積算、監督

流域課

0594-24-3627

○流域整備に係る調査設計、積算、監督

用地調整室

用地課

0594-24-3666

○公共工事の用地取得・補償・登記

四日市建設事務所

hkenset@pref.mie.lg.jp

総務・管理室

総務課

059-352-0660

○公共工事の入札・契約・支払、建設業法、所内の経理

管理課

059-352-0667

○県管理道路・河川等の占用許可、屋外広告物の許可、県営都市公園の管理

建築開発室

建築開発課

059-352-0684

○建築確認、宅地等開発の許認可、住宅関係の相談

保全室

保全課

059-352-0671

○県管理公共土木施設の維持修繕

事業推進室

工事統括課

059-352-0670

○公共工事に係る監督、進捗管理、市町からの技術支援相談窓口

道路課

059-352-0675

○道路整備に係る調査設計、積算、監督

流域・公園課

059-352-0677

○流域、都市公園整備に係る調査設計、積算、監督

プロジェクト推進課

059-352-0681

○道路、流域整備（プロジェクト事業）に係る調査設計、積算、監督

用地調整室

用地課

059-352-0683

○公共工事の用地取得・補償・登記

鈴鹿建設事務所

zkenset@pref.mie.lg.jp

総務・管理室

総務課

059-382-8680

○公共工事の入札・契約・支払、建設業法、所内の経理

管理課

059-382-8683

○県管理道路・河川等の占用許可、屋外広告物の許可、県営都市公園の管理

保全室

保全課

059-382-8691

○県管理公共土木施設の維持修繕

事業推進室

工事統括課

059-382-8686

○公共工事に係る監督、進捗管理、市町からの技術支援相談窓口

道路課

059-382-8687

○道路整備に係る調査設計、積算、監督

流域・公園課

059-382-8689

○流域、都市公園整備に係る調査設計、積算、監督

鈴鹿亀山道路課

059-382-6023

○鈴鹿亀山道路整備に係る調査設計、積算、監督

用地調整室

用地課

059-382-8685

○公共工事の用地取得・補償・登記

鈴鹿亀山道路用地課

059-392-5875

○鈴鹿亀山道路整備に係る用地取得・補償・登記

【地域機関等名称・E-mail】

〔課等名称〕

(電話番号) 《主な所掌事務》

津建設事務所

tkenset@pref.mie.lg.jp

総務・管理室

総務課

059-223-5200

○公共工事の入札・契約・支払、建設業法、所内の経理

管理課

059-223-5203

○県管理道路・河川等の占用許可、県営都市公園の管理

保全室

保全課

059-223-5215

○県管理公共土木施設の維持修繕

事業推進室

工事統括課

059-223-5209

○公共工事に係る監督、進捗管理、市町からの技術支援相談窓口

道路一課

059-223-5208

○道路整備に係る調査設計、積算、監督

道路二課

059-223-5230

○道路整備に係る調査設計、積算、監督

流域一課

059-223-5211

○流域整備に係る調査設計、積算、監督

流域二課

059-223-5210

○流域整備に係る調査設計、積算、監督

用地調整室

用地課

059-223-5205

○公共工事の用地取得・補償・登記

君ヶ野ダム管理室

kimidam@pref.mie.lg.jp

ダム管理課

059-262-3248

○君ヶ野ダムの維持管理、堰堤の改修

松阪建設事務所

mkenset@pref.mie.lg.jp

総務・管理・建築室

総務課

0598-50-0577

○公共工事の入札・契約・支払、建設業法、所内の経理

管理課

0598-50-0586

○県管理道路・河川等の占用許可、屋外広告物の許可

津松阪港管理分所
担当

0598-51-3644

○津松阪港の管理全般、港湾統計事務

建築開発課

0598-50-0587

○建築確認、宅地等開発の許認可、住宅関係の相談

保全室

保全課

0598-50-0579

○県管理公共土木施設の維持修繕

事業推進室

工事統括課

0598-50-0583

○公共工事に係る監督、進捗管理、市町からの技術支援相談窓口

道路一課

0598-50-0590

○道路整備に係る調査設計、積算、監督

道路二課

0598-50-0593

○道路整備に係る調査設計、積算、監督

流域課

0598-50-0582

○流域整備に係る調査設計、積算、監督

用地調整室

用地課

0598-50-0588

○公共工事の用地取得・補償・登記

宮川ダム管理室

miyadam@pref.mie.lg.jp

ダム管理課

0598-78-3221

○宮川ダムの維持管理、堰堤の改修

伊勢建設事務所

nkenset@pref.mie.lg.jp

総務・管理室

総務課

0596-27-5197

○公共工事の入札・契約・支払、建設業法、所内の経理

管理課

0596-27-5202

○県管理道路・河川等の占用許可、屋外広告物の許可、県営都市公園の管理

建築開発室

建築開発課

0596-27-5210

○建築確認、宅地等開発の許認可、住宅関係の相談

保全室

保全課

0596-27-5205

○県管理公共土木施設の維持修繕

事業推進室

工事統括課

0596-27-5295

○公共工事に係る監督、進捗管理、市町からの技術支援相談窓口

道路一課

0596-27-5212

○道路整備に係る調査設計、積算、監督

道路二課

0596-27-5217

○道路整備に係る調査設計、積算、監督

流域一・公園課

0596-27-5227

○流域、都市公園整備に係る調査設計、積算、監督

流域二課

0596-27-5215

○流域整備に係る調査設計、積算、監督

用地調整室

用地課

0596-27-5201

○公共工事の用地取得・補償・登記

【地域機関等名称・E-mail】

〔課等名称〕

(電話番号) 《主な所掌事務》

志摩建設事務所
skenset@pref.mie.lg.jp
総務・管理・建築室

総務課	0599-43-5125	○公共工事の入札・契約・支払、建設業法、所内の経理、庁舎管理
管理課	0599-43-9627	○県管理道路・河川等の占用許可、屋外広告物の許可
鳥羽港管理担当	0599-25-4359	○鳥羽港の管理全般、港湾統計事務
建築開発課	0599-43-9651	○建築確認、宅地等開発の許認可、住宅関係の相談
保全課	0599-43-9626	○県管理公共土木施設の維持修繕
工事統括課	0599-43-5351	○公共工事に係る監督、進捗管理、市町からの技術支援相談窓口
道路課	0599-43-9635	○道路整備に係る調査設計、積算、監督
流域課	0599-43-9632	○流域整備に係る調査設計、積算、監督
用地課	0599-43-9638	○公共工事の用地取得・補償・登記
事業課	0599-43-5216	○鳥羽河内ダム建設に係る調査設計、積算、監督

保全室事業推進室用地調整室鳥羽地域プロジェクト推進室

伊賀建設事務所
gkenset@pref.mie.lg.jp
総務・管理室

総務課	0595-24-8200	○公共工事の入札・契約・支払、建設業法、所内の経理
管理課	0595-24-8208	○県管理道路・河川等の占用許可、屋外広告物の許可
建築開発課	0595-24-8239	○建築確認、宅地等開発の許認可、住宅関係の相談
保全課	0595-24-8210	○県管理公共土木施設の維持修繕
工事統括課	0595-24-8217	○公共工事に係る監督、進捗管理、市町からの技術支援相談窓口
道路課	0595-24-8221	○道路整備（県道）に係る調査設計、積算、監督
流域課	0595-24-8228	○流域整備に係る調査設計、積算、監督
幹線道路課	0595-24-8230	○道路整備（国道）に係る調査設計、積算、監督
用地課	0595-24-8214	○公共工事の用地取得・補償・登記

建築開発室保全室事業推進室用地調整室

尾鷲建設事務所
okenset@pref.mie.lg.jp
総務・管理・建築室

総務課	0597-23-3524	○公共工事の入札・契約・支払、建設業法、所内の経理
管理課	0597-23-3527	○県管理道路・河川等の占用許可、屋外広告物の許可、県営都市公園の管理
建築開発課	0597-23-3546	○建築確認、宅地等開発の許認可、住宅関係の相談
保全課	0597-23-3539	○県管理公共土木施設の維持修繕
工事統括課	0597-23-3542	○公共工事に係る監督、進捗管理、市町からの技術支援相談窓口
道路・公園課	0597-23-3533	○道路、都市公園整備に係る調査設計、積算、監督
流域課	0597-23-3544	○流域整備に係る調査設計、積算、監督
用地課	0597-23-3530	○公共工事の用地取得・補償・登記

保全室事業推進室用地調整室

【地域機関等名称・E-mail】

〔課等名称〕

(電話番号) 《主な所掌事務》

熊野建設事務所

kkenset@pref.mie.lg.jp

総務・管理・建築室

総務課

0597-89-6142

○公共工事の入札・契約・支払、建設業法、所内の経理

管理課

0597-89-6141

○県管理道路・河川等の占用許可、屋外広告物の許可

建築開発課

0597-89-6148

○建築確認、宅地等開発の許認可、住宅関係の相談

保全室

保全課

0597-89-6147

○県管理公共土木施設の維持修繕

事業推進室

工事統括課

0597-89-6146

○公共工事に係る監督、進捗管理、市町からの技術支援相談窓口

道路課

0597-89-6145

○道路整備に係る調査設計、積算、監督

流域課

0597-89-6144

○流域整備に係る調査設計、積算、監督

用地調整室

用地課

0597-89-6143

○公共工事の用地取得・補償・登記

流域下水道事務所**北勢流域下水道事務所**

hgesui@pref.mie.lg.jp

総務・用地室

総務・用地課

059-352-0693

○流域下水道事業の入札・契約・支払・用地取得・補償・登記、所内の経理

事業推進室

保全課

059-352-0657

○流域下水道施設の維持管理

施設課

059-352-0695

○流域下水道事業の電気・機械施設等の調査設計、積算、監督

工務課

059-352-0694

○流域下水道事業の調査設計、積算、監督

中南勢流域下水道事務所

tgesui@pref.mie.lg.jp

総務・用地室

総務・用地課

0598-50-0672

○流域下水道事業の入札・契約・支払・用地取得・補償・登記、所内の経理

事業推進室

保全課

0598-50-0673

○流域下水道施設の維持管理

施設課

0598-50-0674

○流域下水道事業の電気・機械施設等の調査設計、積算、監督

工務課

0598-50-0675

○流域下水道事業の調査設計、積算、監督

議 会 事 務 局

※電話番号が下4桁のみの表示については、「059-224-」が省略されています。

【課等名称・E-mail】	〔班等名称〕	(電話番号)	《主な所掌事務》
総 務 課 gikais@pref.mie.lg.jp	総務班	2871	○事務局内の人事、予算・決算・経理、各会派連絡調整、議事堂管理、政務活動費、議員の資産公開
	秘書班	2852	○議長・副議長秘書
議 事 課 gikaig@pref.mie.lg.jp	議事班	2874	○本会議・議会運営委員会の運営
	委員会班	2869	○常任・特別委員会の運営
企 画 法 務 課 gikaik@pref.mie.lg.jp	企画広聴班	2877	○企画調整、広聴広報
	法務・調査班	2879	○常任・特別委員会等の調査、議員提出議案、法令等の調査・研究、請願・陳情等

企 業 庁

※電話番号が下4桁のみの表示については、「059-224-」が省略されています。

【課等名称・E-mail】	〔班等名称〕	(電話番号)	《主な所掌事務》
企 業 総 務 課 kigyok@pref.mie.lg.jp	企画総務班	2822	○庁内の企画調整、議会对応、広聴広報、福利厚生、 文書、情報公開、労働安全衛生、人権施策
	人材マネジメント班	2822	○庁内の組織・人事、給与、人材育成、法令
	経営改革推進班	2822	○企業庁の経営改革、経営計画、危機管理
企 業 財 務 課 kigyos@pref.mie.lg.jp	経理班	2829	○庁内の経理・決算
	予算・資産班	2829	○庁内の予算、収支計画、固定資産管理
水 道 事 業 課 kigyosu@pref.mie.lg.jp	事業経営班	2833	○水道事業全般
	水道建設班	2833	○水道事業施設の建設
工 業 用 水 道 事 業 課 kigyoko@pref.mie.lg.jp	事業経営班	2835	○工業用水道事業全般
	工業用水道建設班	2835	○工業用水道事業施設の建設
技 術 管 理 ・ 機 電 施 設 課 kigyog@pref.mie.lg.jp	技術管理班	2656	○庁内の入札・契約制度、技術管理、コスト縮減、 地球温暖化対策
	機電施設班	2656	○機電関係施設の管理、DX推進

【地域機関等名称・E-mail】

〔課等名称〕

(電話番号)

《主な所掌事務》

(地域機関)

北勢水道事務所

suidoh@pref.mie.lg.jp

総務経営部

経営課

059-351-1561

○水道事業・工業用水道事業の経営

浄水部

浄水管理課

059-351-1567

○機電施設の維持管理、浄水場の中央監視

播磨浄水場

0594-23-2041

○浄水場施設の維持管理

水沢浄水場

059-329-3236

○浄水場施設の維持管理

配水運営部

水道保全課

059-351-1564

○水道の配水運用、施設の維持管理

水道整備課

059-351-1611

○水道施設の建設・改良

工水保全課

059-351-1562

○工業用水道の配水運用、施設の維持管理

施設整備部

建設1課

059-351-1563

○工業用水道施設の建設・改良

建設2課

059-351-1573

○工業用水道施設の建設・改良

機電課

059-351-1565

○機電施設の建設・改良

中勢水道事務所

suidoc@pref.mie.lg.jp

経営課

059-295-0200

○水道事業・工業用水道事業の経営

配水課

059-295-0203

○水道・工業用水道の配水運用、施設の維持管理

施設課

059-295-0205

○水道・工業用水道施設の建設・改良

機電課

059-295-0202

○機電施設の維持管理・建設・改良

大里浄水場

059-230-1842

○浄水場施設の維持管理

南勢水道事務所

suidon@pref.mie.lg.jp

経営課

0598-38-2497

○水道事業の経営

配水課

0598-38-2562

○水道の配水運用、施設の維持管理・建設・改良

機電課

0598-38-2563

○機電施設の維持管理・建設・改良

水質管理情報センター

suishitu@pref.mie.lg.jp

水質管理課

059-295-0212

○水道・工業用水道の水質検査・水質管理、水質の調査研究、情報提供

病院事業庁

※電話番号が下4桁のみの表示については、「059-224-」が省略されています。

【課等名称・E-mail】

〔班等名称〕

(電話番号) 《主な所掌事務》

県立病院課
kenbyo@pref.mie.lg.jp

企画・財務班
総務班

2350
2348

○病院事業の経営企画、予算・決算・経理、議会対応、県立病院改革に伴う業務の調整
○庁内の組織・人事、給与、福利厚生、人材育成、広聴広報、文書・法令、情報公開、危機管理、人権施策

【地域機関等名称・E-mail】

〔課等名称〕

(電話番号) 《主な所掌事務》

(地域機関)

こころの医療センター
kokorohp@pref.mie.lg.jp

—

059-235-
2125

○精神科・内科・脳神経内科・歯科の診療

一志病院
ihos@pref.mie.lg.jp

—

059-262-
0600

○内科・外科・整形外科・眼科の診療

教育委員会事務局

※電話番号が下4桁のみの表示については、「059-224-」が省略されています。

【課等名称・E-mail】	【班等名称】	（電話番号）	《主な所掌事務》	
教 育 総 務 課 kyoiku@pref.mie.lg.jp	総務・相談班	3173	○教育委員会の法令・文書、教育行政相談、広聴、公益法人、後援	
	企画調整班	2946	○教育委員会の企画調整、議会対応、広報	
	学校防災・危機管理班	3301	○事務局及び公立学校の防災教育・防災対策、危機管理	
	教育ICT化推進班	3008	○情報システム、教育ICT化の推進	
教 育 政 策 課 kyosei@pref.mie.lg.jp	教育政策班	2951	○教育に関する基本計画、県立高等学校活性化、募集定員策定、学校マネジメント、総合教育会議、教育改革推進会議	
教 育 財 務 課 kyozaimu@pref.mie.lg.jp	予算決算班	2943	○教育委員会の予算・決算	
	事務局経理班	3320	○事務局の経理、会計検査・監査対応	
	修学支援班	2940	○高校・高専の修学奨学金、国公立高校等の奨学給付金、県立高校の就学支援金・授業料	
学 校 経 理 ・ 施 設 課 keirishi@pref.mie.lg.jp	県立学校経理・施設班	2955	○県立学校の学校運営費、経理支援、施設整備、財産管理	
	公立学校助成班	2954	○市町等立学校の施設整備の支援、市町等立学校の設置・廃止等	
教 職 員 課 kyosyok@pref.mie.lg.jp	県立学校人事班	2956	○県立学校の組織・教職員定数・人事、学校運営管理	
	小中学校人事班	2958	○公立小中学校の組織・教職員定数・人事、学校運営管理の助言	
	事務局人事班	2953	○事務局の組織・職員定数・人事、人権施策、公務災害	
	制度・採用・免許班	2959	○公立学校教職員の勤務条件、採用選考試験、教員免許	
福 利 ・ 給 与 課 fukukyu@pref.mie.lg.jp	県立学校給与・制度班	2950	○事務局職員・県立学校教職員の給与、給与制度・旅費制度	
	小中学校給与班	2952	○市町等立小中学校教職員の給与・旅費	
	福利健康班	2939	○職員の健康管理、恩給・児童手当の支給、財形貯蓄、教職員住宅管理	
	福祉班	2989	○公立学校共済組合員の保健福祉事業、貸付、掛金	
年 金 ・ 給 付 班 2994	年金・給付班	2994	○公立学校共済組合員の資格、被扶養者認定、短期給付、長期給付	
	市町教育支援・人事担当 kyocho@pref.mie.lg.jp	—	2965	○市町等教育委員会との調整、公立小中学校教職員の人事
	高 校 教 育 課 kokokyo@pref.mie.lg.jp	高校教育班	3002	○教育課程、教科等（県立高等学校）、転編入学、学校評価
キャリア教育班		2913	○キャリア教育、就職・進学対策、県立高等学校入学者選抜	
小 中 学 校 教 育 課 gakokyo@pref.mie.lg.jp	小中学校教育班	2963	○教育課程、教科等（公立小中学校）、幼児教育、県立夜間中学の運営	
学 力 向 上 推 進 プ ロ ジ ェ ク ト チ ー ム gakupro@pref.mie.lg.jp	学力向上推進班	2931	○学力向上の推進	
特 別 支 援 教 育 課 shienkyo@pref.mie.lg.jp	特別支援教育班	2961	○教育課程、教科等（県立特別支援学校）、特別支援教育の推進	
生 徒 指 導 課 seishi@pref.mie.lg.jp	生徒指導班	2332	○生徒指導、学校安全	
	安全・安心対策班	2372	○いじめの問題、スクールカウンセラー・スクールソーシャルワーカーの配置・派遣	
	不登校支援班	059-213 6611	○不登校支援の推進	

【課等名称・E-mail】	〔班等名称〕	(電話番号)	《主な所掌事務》
人権教育課 jinkyoui@pref.mie.lg.jp	企画調整班	2732	○人権教育に関する企画調整
	県立学校班	2745	○県立学校における人権教育の推進
	市町支援班	2744	○市町等教育委員会・小中学校・社会教育における人権教育の推進
	調査研修班	059-233-5520	○人権教育に関する調査研究・教職員研修
保健体育課 hotai@pref.mie.lg.jp	学校体育班	2973	○教科体育・保健体育、運動部活動
	健康教育班	2969	○学校保健、学校給食、学校における食に関する指導
	全国高校総体準備班	2998	○令和10年度全国高等学校総合体育大会開催準備
社会教育・文化財保護課 shabun@pref.mie.lg.jp	社会教育班	3322	○社会教育の推進
	有形・民俗文化財班	2999	○有形文化財・民俗文化財の保存・活用
	記念物班	3328	○記念物の保存・活用
研修企画・支援課 kenshien@pref.mie.lg.jp	研修総務班	059-226-3512	○総合教育センターの施設管理、経理
	企画・支援班	059-226-3428	○教職員研修の企画調整、校内研修等への支援、派遣研修、指導改善研修等
	教育相談班	059-226-3516	○心の問題等への教育相談、教育相談研修
研修推進課 kenshu-s@pref.mie.lg.jp	基本研修班	059-226-3571	○初任者・経験者・管理職等研修、職務・職能研修
	教科等研修班	059-226-3572	○各教科等研修、ブロック別研修
	テーマ研修班	059-226-3659	○テーマ研修、情報教育研修、ネットDE研修

【地域機関等名称・E-mail】	〔課等名称〕	(電話番号)	《主な所掌事務》
(地域機関)			
北勢教育支援事務所 hkyoiku@pref.mie.lg.jp	—	059-352-0737	○学力向上や教科指導に関する市町等教育委員会・学校への指導、助言
南勢教育支援事務所 nkyoiku@pref.mie.lg.jp	—	0596-27-5154	○学力向上や教科指導に関する市町等教育委員会・学校への指導、助言
紀州教育支援事務所 kkyoiku@pref.mie.lg.jp	—	0597-89-6159	○学力向上や教科指導に関する市町等教育委員会・学校への指導、助言
埋蔵文化財センター maibun@pref.mie.lg.jp	総務課	0596-52-3800	○センター内の経理
	活用支援課	0596-52-7034	○発掘調査成果の収蔵、展示や講座等の公開活用、市町支援、教員・市町職員研修、年報等の刊行
	調査研究1課	0596-52-7028	○埋蔵文化財発掘調査（県公共事業関係）
	調査研究2課	0594-72-8955	○埋蔵文化財発掘調査（国等公共事業関係）

※電話番号が下4桁のみの表示については、「059-224-」が省略されています。

【課等名称・E-mail】	〔班等名称〕	(電話番号)	《主な所掌事務》
選挙管理委員会事務局 senkan@pref.mie.lg.jp	—	2172	○選挙の管理執行、政治資金
	人事委員会事務局 jinjii@pref.mie.lg.jp		
職員課	公務員制度・審査班	2930	○人事委員会会議、公務員制度、勤務条件、措置要求・審査請求の審査、事務局内の企画調整、組織・人事、予算・決算・経理
	任用班	2932	○任用制度、競争試験・選考
	給与班	2933	○給与制度、人事統計報告、給料等に関する報告・勧告
監査委員事務局 kansai@pref.mie.lg.jp			
監査総務課	総務班	2922	○委員会議、事務局内の企画調整、組織・人事、予算・決算・経理、住民監査請求
	定期監査班	2923	○定期監査、内部統制評価報告書審査
	決算審査班	2924	○決算審査、例月出納検査、健全化判断比率及び資金不足比率の審査、財政的援助団体等監査
労働委員会事務局 roui@pref.mie.lg.jp			
調整審査課	調整審査班	3033	○不当労働行為の審査、労働争議の調整、個別労働関係紛争のあっせん
海区漁業調整委員会事務局			
内水面漁場管理委員会事務局 kaikui@pref.mie.lg.jp			
—	—	3036	○漁業に関する答申、決定（委員会指示等）
—	—	3036	○内水面漁業に関する答申、決定（委員会指示等）

地域庁舎の事務所等の配置

桑名庁舎

桑名地域防災総合事務所

地域調整防災室
環境室

桑名県税事務所

税務室

桑名保健所

保健衛生室

桑名農政事務所

総務企画室
農政室
桑名地域農業改良普及センター
農村基盤室

桑名建設事務所

総務・管理室
建築開発室
保全室
事業推進室
用地調整室

鈴鹿庁舎

鈴鹿地域防災総合事務所

地域調整防災室
環境室

鈴鹿県税事務所

税務室

鈴鹿保健所

保健衛生室

鈴鹿児童相談所

※四日市農林事務所

四日市鈴鹿地域農業改良普及センター
(鈴鹿普及課)

鈴鹿建設事務所

総務・管理室
保全室
事業推進室
用地調整室

松阪庁舎

松阪地域防災総合事務所

地域調整防災室
環境室

松阪県税事務所

税務室

松阪保健所

保健衛生室

松阪農林事務所

総務企画室
農政室
松阪地域農業改良普及センター
農村基盤室
森林・林業室

松阪建設事務所

総務・管理・建築室
保全室
事業推進室
用地調整室

中南勢流域下水道事務所

総務・用地室
事業推進室

四日市庁舎

四日市地域防災総合事務所

地域調整防災室
環境室

四日市県税事務所

総務室
課税室

北勢福祉事務所

四日市農林事務所

総務企画室
農政室
四日市鈴鹿地域農業改良普及センター
農村基盤室
森林・林業室

北勢家畜保健衛生所

四日市建設事務所

総務・管理室
建築開発室
保全室
事業推進室
用地調整室

北勢流域下水道事務所

総務・用地室
事業推進室

北勢教育支援事務所

【出納局】

会計支援課

津庁舎

津地域防災総合事務所

地域調整防災室
環境室

津総合県税事務所

総務室
課税室

津保健所

保健衛生室
総合検査室

こころの健康センター

津農林水産事務所

総務企画室
農政室
津地域農業改良普及センター
農村基盤室
森林・林業室
水産室

計量検定所

津建設事務所

総務・管理室
保全室
事業推進室
用地調整室

【出納局】

会計支援課

伊勢庁舎

南勢志摩地域活性化局
 地域活性化防災室
 環境室
 伊勢県税事務所
 税務室
 伊勢保健所
 保健衛生室
 多気度会福祉事務所
 南勢志摩児童相談所
 伊勢農林水産事務所
 総務企画室
 農政室
 伊勢志摩地域農業改良普及センター
 農村基盤室
 官川用水室
 森林・林業室
 水産室
 伊勢建設事務所
 総務・管理室
 建築開発室
 保全室
 事業推進室
 用地調整室
 南勢教育支援事務所
 【出納局】
 会計支援課

伊賀庁舎

伊賀地域防災総合事務所
 地域調整防災室
 環境室
 伊賀県税事務所
 税務室
 伊賀保健所
 保健衛生室
 伊賀児童相談所
 伊賀農林事務所
 総務企画室
 農政室
 伊賀地域農業改良普及センター
 農村基盤室
 森林・林業室
 ※中央家畜保健衛生所
 伊賀支所
 伊賀建設事務所
 総務・管理室
 建築開発室
 保全室
 事業推進室
 用地調整室

熊野庁舎

紀南地域活性化局
 地域活性化防災室
 環境室
 熊野保健所
 保健衛生室
 紀南福祉事務所
 熊野農林事務所
 総務企画室
 農政室
 紀州地域農業改良普及センター
 農村基盤室
 森林・林業室
 紀州家畜保健衛生所
 熊野建設事務所
 総務・管理・建築室
 保全室
 事業推進室
 用地調整室
 紀州教育支援事務所
 【県土整備部】
 近畿道紀勢線推進P T
 【出納局】
 会計支援課

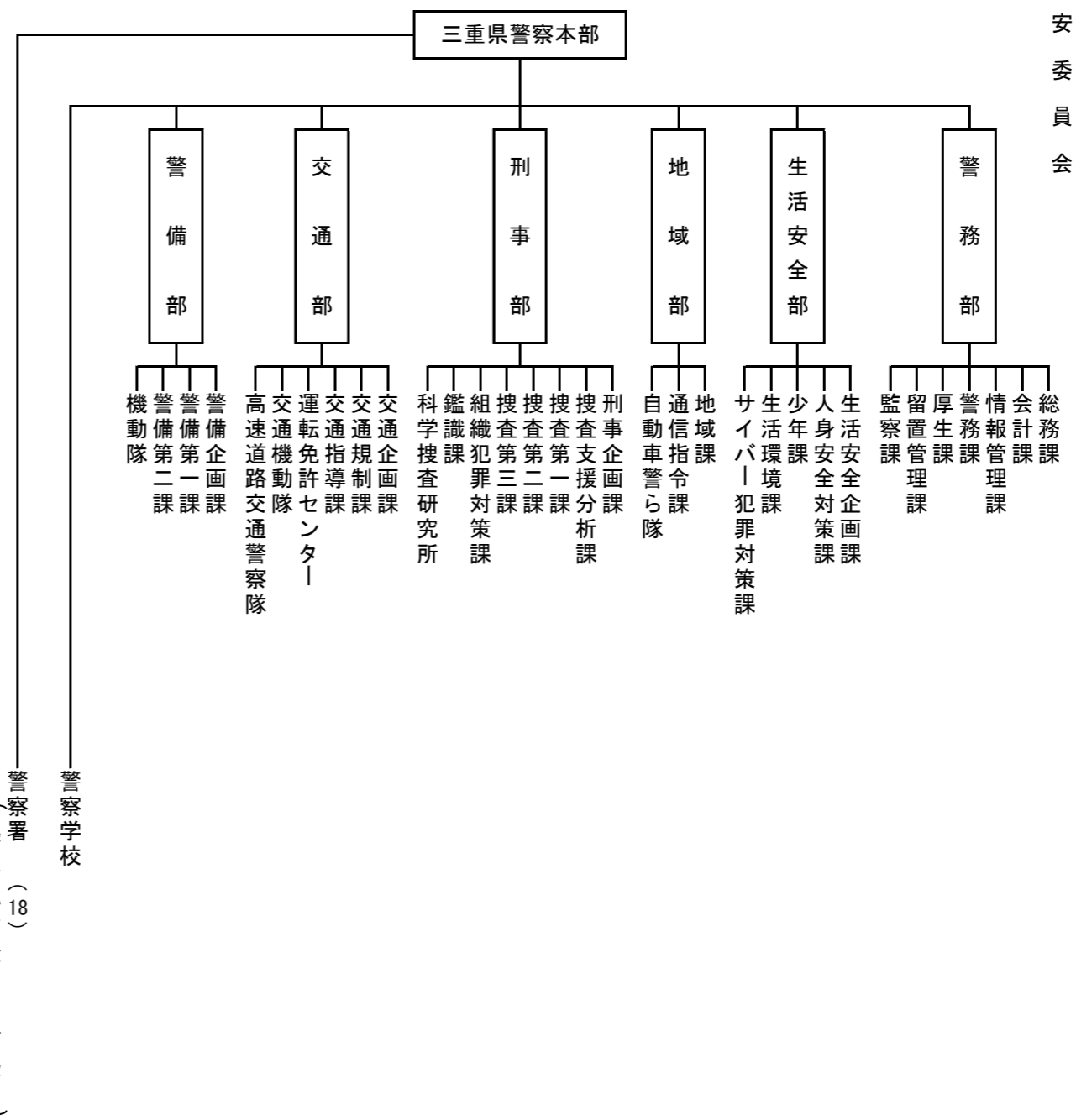
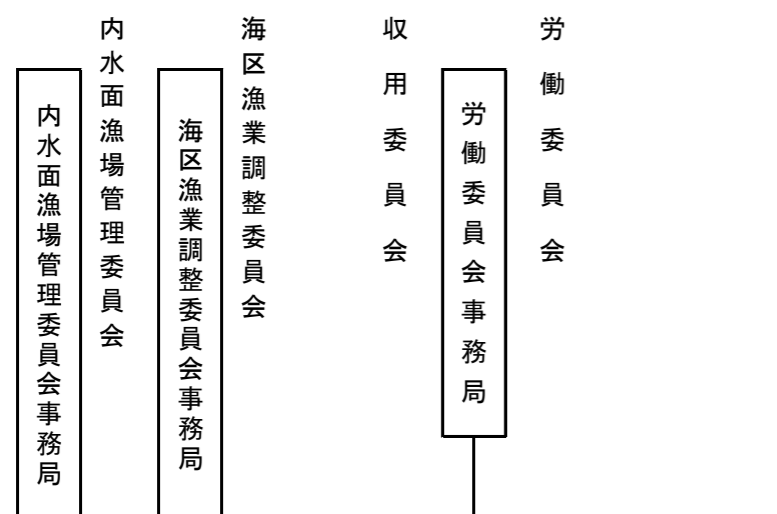
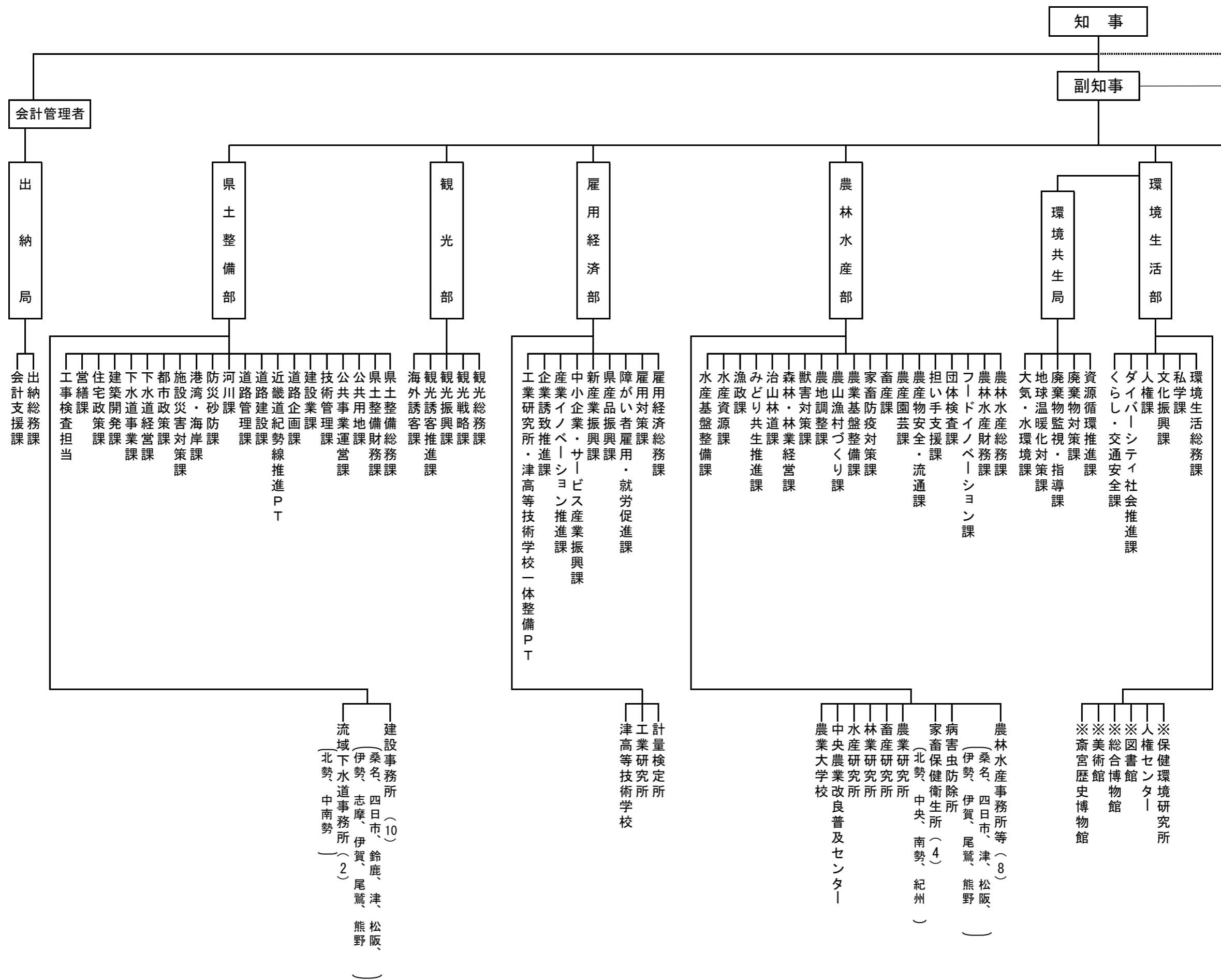
志摩庁舎

※伊勢保健所
 保健衛生室
 (衛生指導課)
 志摩建設事務所
 総務・管理・建築室
 保全室
 事業推進室
 用地調整室
 鳥羽地域プロジェクト推進室

尾鷲庁舎

紀北地域活性化局
 地域活性化防災室
 環境室
 紀州県税事務所
 税務室
 尾鷲保健所
 保健衛生室
 紀北福祉事務所
 紀州児童相談所
 尾鷲農林水産事務所
 総務企画室
 農政・農村基盤室
 森林・林業室
 水産室
 尾鷲建設事務所
 総務・管理・建築室
 保全室
 事業推進室
 用地調整室

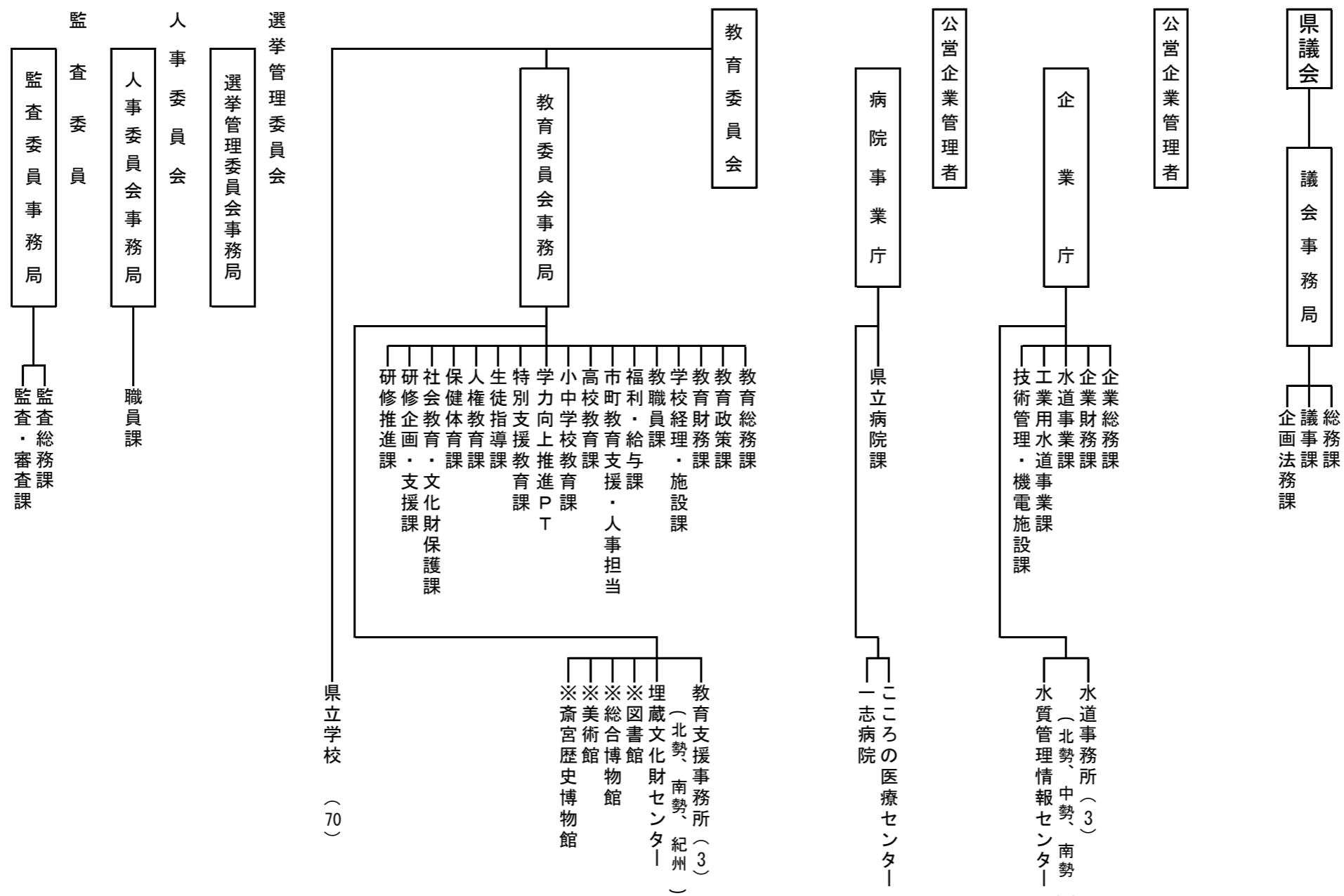
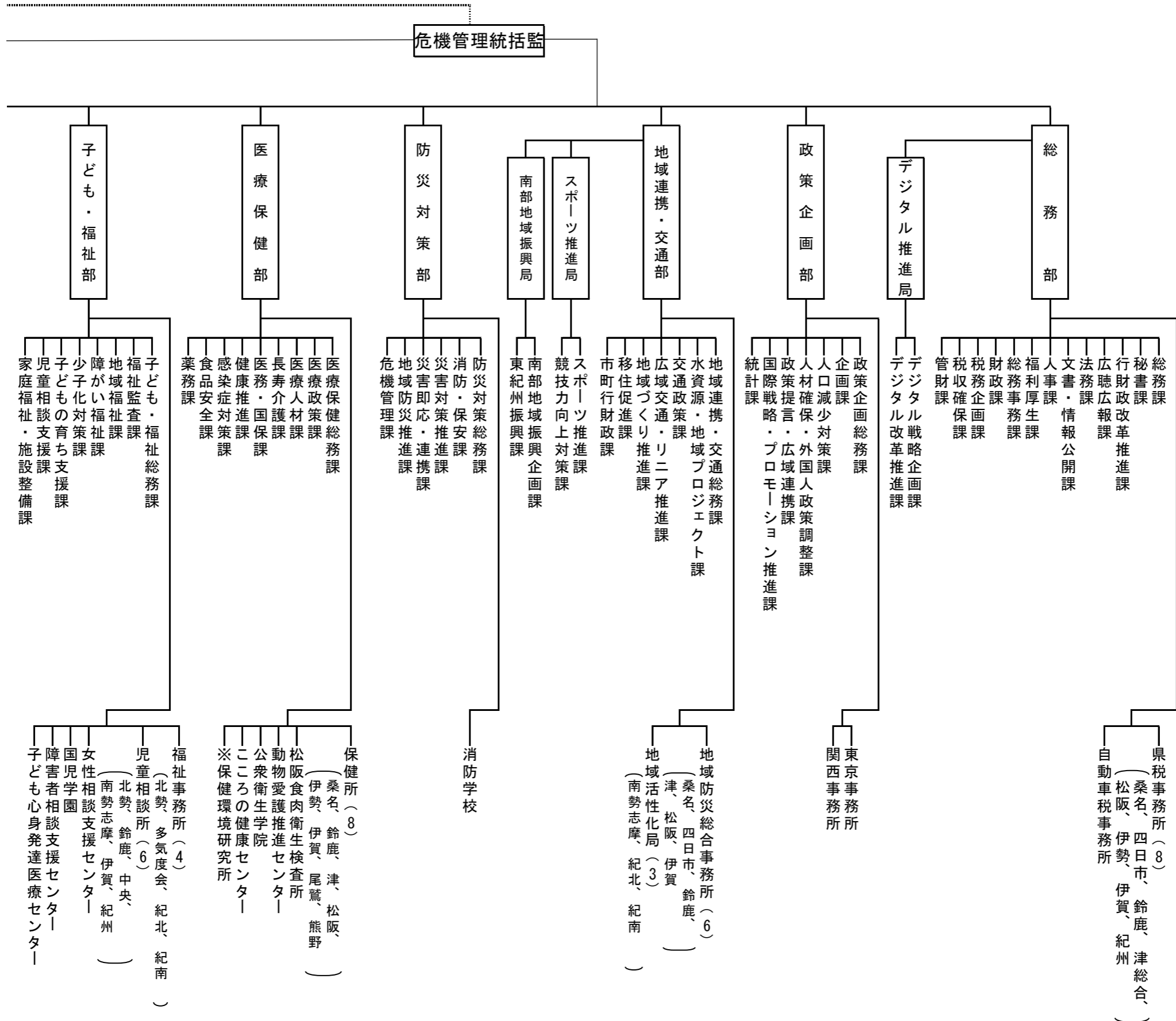
【 】は本庁組織の地域庁舎駐在
 「※」は事務所等の一部配置
 「P T」はプロジェクトチームの略



「P.T」はプロジェクトチームの略
「※」は共管

三重県の組織一覽

(令和八年四月一日現在)



(この冊子に関するお問い合わせ先)

三重県総務部総務課

組織運営班

電話 059-224-2236