

みえワク企業 登録のご案内

三重県では、働き方を見直し、誰もが働きやすい職場環境づくりに向けて、積極的に取り組む企業等を「みえの働き方改革推進企業」登録・表彰制度により応援しています。このたび制度の愛称を「みえワク」としました。三重県の、働きやすく、働きがいをもてる多くの企業を「みえる」化するため、多くの企業の登録をお待ちしています！

登録するとメリット多数！
詳しくは中をご覧ください。



ホームページ



三重県



「みえの働き方改革推進企業」 登録・表彰制度



三重県では、働き方を見直し、誰もが働きやすい職場環境づくりに取り組んでいる企業等の優れた取組を県内に広め、地域社会全体での「ワーク・ライフ・バランス」、「働き方改革」の取組推進につなげることを目的に、「みえの働き方改革推進企業」(愛称:みえワク)登録・表彰制度を実施しています。

労働力不足・人口流出が進むなか、選ばれるわが社・選ばれる三重としていくためにも、ぜひ登録し、企業間で取組を広げていきましょう。

みえの働き方改革とは？



目次

I 登録要件	P2
II 登録のメリット	P2
○三重県働き方改革推進奨励金	P3
III 申請方法	P5
IV 昨年度の登録企業・これまでの表彰企業	
○令和7年度登録企業一覧	P7
○令和7年度表彰企業の取組	P10
○令和6年度以前の表彰企業	P14

I 登録要件

① 対象

県内に本社又は主たる事務所※1があり、県内において事業活動を行う常時雇用労働者を有する法人(国及び地方公共団体を除く)で、労働基準法、男女雇用機会均等法、育児・介護休業法等の関係法令を遵守しており、本制度の目的に合致していること。

② 登録基準

申請書に付属する調査票において、下記の点数を満たしていること
企業の規模と点数によって登録ランクが分かれています(令和6年度～)

ランクと基準				(参考)満点
中小企業・小規模企業※2	40点	65点	90点	常時雇用101人未満:130点 常時雇用101人以上:126点
大企業	50点	75点	100点	126点

取組イメージ(具体的な項目・配点は、「登録申請書・登録内容確認調査票(様式第1号)」参照)

テレワーク等、多様な勤務体制を導入し、活用されている
所定外労働時間の削減や、年次有給休暇取得の促進のための取組を行い、実績をあげている
従業員の幅広い要望を聞く機会やスキルアップのための制度を設けている
多様な人材が働きやすい職場づくりを行っている
育児・介護に関わる休暇・休業の日数等が法律で定められた期間を上回っている
育児・介護中の従業員が、性別にかかわらず休暇等の制度を利用しやすい工夫を行っている
三重県等の各種制度(障がい者雇用推進企業ネットワーク等)に参画している。

③ 登録有効期間:登録日の翌々年度末まで

登録された翌年度に、所定様式により取組状況の報告を行える企業

※1 「主たる事務所」とは、人事・労務管理等を独自に実施している事務所(事業所)をいいます。「主たる事務所」について登録申請する際は、申請時に「主たる事務所」であることを示す書類を併せて添付し、当該事務所における取組について記載してください。(「主たる事務所」の詳細な条件については、県ホームページをご覧ください)

※2 中小企業・小規模企業の定義は、三重県中小企業・小規模企業振興条例第二条に準じます。

II 登録のメリット

- (1) 県のホームページ、広報紙等により企業名や先進的な取組を**広く紹介**します。
- (2) シンボルマークを利用できます。自社の広報で活用いただくと**イメージアップ**が期待されます。
- (3) 各種研修や合同企業説明会への出展募集など、**役立つ情報**をメールにて提供します。
- (4) 各種**助成金・貸付金**が利用できます。
 - ① より働き方改革の取組を進めるための「**三重県働き方改革推進奨励金**」支給
 - ② 三重県中小企業融資制度における、「経営向上サポート資金(働き方改革扱い)」の融資
 - ③ 三重県企業投資促進制度における、県内操業企業への再投資支援の補助金への上乗せ
 - ④ 日本政策金融公庫「地域活性化・雇用促進資金(地方創生関連)」による融資
- (5) 県の建設工事における**総合評価方式**において、**加点**の対象となります。
- (6) 「みえの企業まるわかりNAVI」の掲載企業は、登録・表彰企業であることを記載します。
- (7) 特に優れた取組は表彰され、周知の機会が増えます。

制度利用には別途条件があります。詳しくは、各制度を所管する部署(4ページ参照)までご確認ください。



三重県働き方改革推進奨励金（令和8年度）

誰もが働きやすい職場づくりに取り組む中小企業・小規模企業に対して、取組を後押しするため、三重県働き方改革推進奨励金を支給することで、県内企業における働き方改革を推進し、ジェンダーギャップ解消につなげます。

【対象業者】

令和8年度または令和7年度に「みえの働き方改革推進企業」に登録した中小企業・小規模企業等で、その他要項の「申請要件」を満たす事業者



【申請受付期間】

令和8年10月1日(木)から令和9年3月31日(水)まで
※ただし、受付期間内であっても申請が予算額に達した場合は受付を終了します

【対象取組・支給額】

(1)短時間正社員制度等の導入・活用促進コース

ア 短時間正社員制度の導入・活用	20万円
イ 子が就学後も利用できる育児短時間勤務制度の導入・活用	30万円
ウ (アまたはイが該当する場合)その他の多様な働き方※の導入	+10万円

- ・対象者1人あたりの支給額ではありません
- ・イについて、制度を整備した場合は活用した対象者の子が就学前であっても適用となります
※時差出勤、フレックス勤務またはテレワーク

(2)誰もが安心できる就労環境整備推進コース 各20万

ア 離職者の再雇用	イ 治療と仕事の両立	ウ 正規雇用への転換
エ 女性の積極採用	オ 女性専用施設等の新設	

- ・対象者1人あたりの支給額ではありません
- ・ア～オから複数選択が可能です

(3)男性の育児休業の取得促進コース

ア 7日以上（週休日除く）	10万円
イ 28日以上（週休日含む）	30万円
ウ 3か月以上（週休日含む）	50万円

(4)介護休業等※の取得促進コース

ア 5日以上（週休日除く）	10万円
イ 1か月以上（週休日含む）	30万円

※介護休暇を含む

- ・(3)(4)コース共通
- ・対象者1人あたりの支給額です
- ・申請年度に復帰した方が申請の対象です(令和7年度以前に申請済の分も含め、(3)(4)各計3人まで)
- ・アについては、連続で取得した場合に限ります

詳細な条件については、
「三重県働き方改革推進奨励金」ホームページに
掲載する申請要項、Q&Aなどをご覧ください



掲載ホームページ

II 登録のメリット (4)~(6)に関する各制度の適用に関するお問い合わせ



- II - (4) ①三重県「三重県働き方改革推進奨励金」の支給
➔雇用経済部 雇用対策課 働き方改革・人材育成班(TEL:059-224-2454)
- II - (4) ②三重県「経営向上サポート資金(働き方改革扱い)」の融資
➔雇用経済部 中小企業・サービス産業振興課 金融支援班(TEL:059-224-2447)
- II - (4) ③三重県の県内操業企業への再投資支援の補助金への上乗せ
➔雇用経済部 企業誘致推進課 企業誘致班(TEL:059-224-2819)
- II - (4) ④日本政策金融公庫「地域活性化・雇用促進資金(地方創生関連)」
➔日本政策金融公庫 津支店 中小企業事業(TEL:059-227-0251)
- II - (5) 三重県の建設工事における総合評価方式
➔県土整備部 公共事業運営課 総合評価班(TEL:059-224-2696)
- II - (6) 「みえの企業まるわかりNAVI」
➔雇用経済部 雇用対策課 若者・女性雇用班(TEL:059-224-2465)

II 登録のメリット (7)表彰の種類

当該年度の登録企業のうち、登録申請時に提出いただいた書類を基礎資料とし、特に意欲的な取組を行っているものは知事表彰を行います。(過去に「ベストプラクティス賞」を受賞した企業等は対象外となります。)

表彰企業となった場合は、リーフレットを作成し、登録企業の中でも優先して情報発信を行います。

① 総合賞

取組全般が模範となる企業等を表彰するもので、合計点と取組内容により選考されます。

- ・ベストプラクティス賞(1位相当)
- ・グッドプラクティス賞(2位相当)
- ・奨励賞(3位相当)

② テーマ賞

特定のテーマについてユニークな取組で実績をあげている法人を表彰するもので、当該年度のテーマに関連する登録項目の取組内容により選考されます。

(令和8年度のテーマ(予定))

- ・「ジェンダーギャップ解消取組」賞
- ・「若者が働きやすい職場」賞



昨年度の表彰企業の取組概要については、「IV 昨年度の登録企業・これまでの表彰企業」の「○令和7年度表彰企業の取組」(P10)をご覧ください。

Ⅲ 申請方法



7月末までを登録申請期間とし、内容審査のうえ、令和8年10月1日付で登録の予定です。
その後、登録内容をもとにヒアリング等を行い、表彰企業選考委員会で今年度の表彰企業を決定していきます。

また、登録した企業は全て、登録から1年後、1年間の取組状況の概要を報告いただきます。

① 登録申請受付期間

令和8年4月8日(水)から7月31日(金)17時(必着)まで

- ・登録制度への登録企業の募集は1年度に1回です。
- ・申請期間は上記のみになりますのでご注意ください。

「みえの働き方改革推進企業」
ホームページ



② 申請方法

「③申請に必要な書類」を作成し、次のいずれかの方法でご提出ください。

(1) オンライン(電子申請フォーム)

(2) 持参

(3) 郵送

- ・オンライン申請の場合は、システム上で申請書等の電子ファイルを添付していただきます。
- ・持参または郵送で申請書を提出する場合は、可能な限り両面印刷をお願いします。

③ 申請に必要な書類

以下の書類について**各1部**ご提出ください。

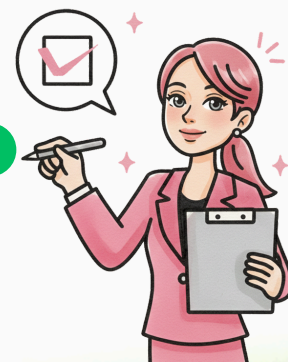
- (1) 登録申請書・登録申請内容確認調査票(様式第1号)【添付資料チェックシート付き】
- (2) 就業規則の写し【提出日以前に施行され、労働基準監督署に届出(受付印押印)済みのものの写し】
- (3) 添付資料:該当する取組について確認できる資料一式【※資料の例⇒P6参照】
- (4) (郵送申請で、受付印を押印した申請書の写しの返送を希望する場合のみ)必要額の切手を貼った返信用封筒
- (5) (本社が県外にある場合)三重県の事業所が「主たる事業所」を示す資料

④ 問い合わせ先・(持参または郵送による場合は)申請書類の提出先

〒514-8570 津市広明町13番地

三重県雇用経済部 雇用対策課 働き方改革・人材育成班

TEL:059-224-2454 メール:koyou@pref.mie.lg.jp



③ 申請に必要な書類 (3) 添付資料の例

申請書に「○」をつけた取組について、実際に、こういった内容が、どのように行われているかが分かるものを添付してください。

※個人情報や重要な法人情報はマスキングしてください。
 ※資料の提示が難しい場合は、代わりに具体例の記述を行ってください。

【例】

- ・直近に多様な勤務体制が活用されていることが分かる出勤簿の抜粋
- ・該当システム画面やホームページのスクリーンショット
- ・社員に取組を呼びかけたメール、ポスター
- ・取組の実施時期が分かる予定表または記録
- ・工夫されたマニュアルの抜粋
- ・取組が行われている様子を写した写真 など

【イメージ】昨年度版の抜粋です。今年度版の例はホームページに掲載しています。

①多様な勤務体制の活用
(イ) 直近の短時間勤務者の勤務簿 (抜粋)

②所定外労働時間の削減
(イ) 従業員の個別の状況に応じた取組
所属長共有メール例

P1

③年次有給休暇の促進
(ウ) その他の取組
年次有給休暇取得月間を決め、事務所内のボードに取得状況を書き込み、会社全体で取得を促すようにしている

▼事務所に掲示したボードの写真 (現在強化月間中)

(イ) 令和6年度年次有給休暇取得率
86% > R5全国業種平均 66.7%

対象者数	取得日数	4~3月分平均日数	取得率
150	2500	2150	86%
名	日	日	

P2

⑦「女性」が働きやすい職場づくり
(ア) 女性を様々な部署に配置している

株式会社三重銀行：採用特設サイト

(イ) 女性の管理職登用

P5

⑮その他家庭生活と仕事を両立する制度

▼夏休みなど、子連れ出勤を受け入れている

⑰-1 わが社自慢 ⑰-1
【ジェンダーギャップ解消取組】関係

女性を技術職や管理職へ積極的に登用するための工夫

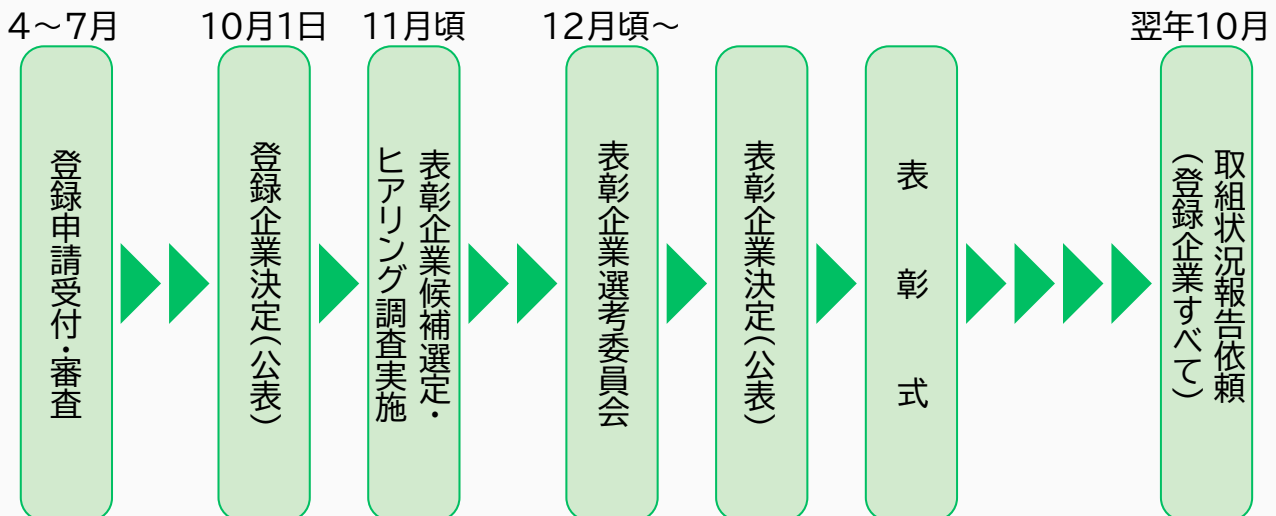
▼R6.7実施 女性技術職・管理職による体験談・意見交換

⑰-2 わが社自慢 ⑰-2
【若者が働きやすい職場】関係

若年層の要望を取り入れた活動の実施とPR

P10

・登録後の流れ



※有効期間は登録日の翌々年度末までです。

IV 昨年度の登録企業・これまでの表彰企業



令和7年度登録企業一覧

(1つ星) 86法人

株式会社アイ・エヌ・ジー 【木曽岬町】 【サービス業(産業廃棄物収集運搬業)】	株式会社アクアス 【四日市市】 【不動産業、物品賃貸業】	株式会社アレクシード 【津市】 【情報通信業】	株式会社飯田商事 【亀山市】 【サービス業】
イケダアクト株式会社 【鈴鹿市】 【建設業】	株式会社伊勢土木 【鈴鹿市】 【建設業】	磯部建設工業株式会社 【志摩市】 【建設業】	伊藤管機工業株式会社 【四日市市】 【建設業】
株式会社伊藤水道建設 【桑名市】 【建設業】	株式会社植田電気工事事務所 【伊勢市】 【建設業】	株式会社後出建材土木 【伊賀市】 【建設業】	SWSスマイル株式会社 【津市】 【サービス業(その他サービス業)】
株式会社大森土木工業 【大台町】 【建設業】	株式会社岡田組 【伊賀市】 【建設業】	株式会社奥村産業 【鈴鹿市】 【建設業】	株式会社カキトー 【桑名市】 【建設業】
株式会社笠井土木 【四日市市】 【建設業】	有限会社桂建設 【熊野市】 【建設業】	紙小津産業株式会社 【松阪市】 【卸売業、小売業】	株式会社川木組 【鳥羽市】 【建設業】
北三重技建株式会社 【四日市市】 【建設業】	共栄建設株式会社 【伊賀市】 【建設業】	協同海運株式会社 【四日市市】 【運輸業、郵便業】	株式会社クリマロ 【桑名市】 【サービス業(クッキーの製造、販売、飲食サービス)】
有限会社コートドール 【津市】 【生活関連サービス業、娯楽業】	株式会社サイネックス制作本部 【松阪市】 【情報通信業】	ZACROS株式会社 三重事業所 【名張市】 【製造業】	株式会社幸組 【紀北町】 【建設業】
株式会社佐野組 【鈴鹿市】 【建設業】	株式会社佐和組 【鈴鹿市】 【建設業】	三喜株式会社 【松阪市】 【建設業】	志摩環境事業協業組合 【志摩市】 【サービス業】
株式会社真光組 【菟野町】 【建設業】	親和電機工業株式会社 【四日市市】 【建設業】	大達建設株式会社 【大紀町】 【建設業】	大同建設工業株式会社 【伊賀市】 【建設業】
株式会社takac 【菟野町】 【建設業】	多貴商運株式会社 【鈴鹿市】 【運輸業、郵便業】	株式会社谷口建設 【南伊勢町】 【建設業】	中央土木株式会社 【松阪市】 【建設業】
株式会社土屋建設 【明和町】 【建設業】	株式会社出口組 【いなべ市】 【建設業】	天元工業株式会社 【桑名市】 【建設業】	東海土建株式会社 【津市】 【建設業】
東京サントク株式会社 【東員町】 【製造業】	株式会社Dream3.0 【四日市市】 【サービス業】	有限会社長井建設 【紀北町】 【建設業】	中川電装株式会社 【松阪市】 【製造業】
株式会社中村組 【尾鷲市】 【建設業】	中村土建株式会社 【松阪市】 【建設業】	有限会社中村土木 【鳥羽市】 【建設業】	長良通運株式会社 【桑名市】 【運輸業、郵便業】
株式会社nagomi 【津市】 【医療、福祉】	医療法人にじいろ くろい歯科クリニック 【多気町】 【医療、福祉】	日硝サービス株式会社 【津市】 【運輸業、郵便業】	日進ガルバ工業株式会社 【桑名市】 【製造業】
日本興業株式会社 【桑名市】 【建設業】	日本土建株式会社 【津市】 【建設業】	株式会社はぐみ 【四日市市】 【サービス業(給食サービス)】	株式会社八幡建設 【菟野町】 【建設業】
濱田工業株式会社 【津市】 【建設業】	有限会社浜村工務店 【鈴鹿市】 【建設業】	株式会社平野組 【紀北町】 【建設業】	株式会社藤井建設 【桑名市】 【建設業】

株式会社富洋組 【四日市市】 【建設業】	別府建設株式会社 【四日市市】 【建設業】	株式会社穂積建設 【四日市市】 【建設業】	本州舗装株式会社 【津市】 【建設業】
株式会社前川組 【紀北町】 【建設業】	有限会社まるじ運輸 【四日市市】 【運輸業、郵便業】	株式会社丸谷建設 【四日市市】 【建設業】	マルヒ口産業株式会社 【伊勢市】 【建設業】
三重いすゞ自動車株式会社 【津市】 【卸売業、小売業】	三重シンリョー設備株式会社 【津市】 【建設業】	三重農林建設株式会社 【津市】 【建設業】	有限会社三重パイピング工業 【松阪市】 【建設業】
宮古島株式会社 【鈴鹿市】 【建設業】	株式会社三輪建設 【いなべ市】 【建設業】	村瀬建設株式会社 【鳥羽市】 【建設業】	株式会社百木組 【多気町】 【建設業】
有限会社森組 【熊野市】 【建設業】	守成建設株式会社 【四日市市】 【建設業】	株式会社森田建設 【伊勢市】 【建設業】	諸岡建設株式会社 【菟野町】 【建設業】
株式会社山口建設 【紀宝町】 【建設業】	株式会社佑成産業 【玉城町】 【建設業】		



(2つ星) 59法人

アイトム建設株式会社 【四日市市】 【建設業】	株式会社アサプリー 【桑名市】 【製造業】	伊鈴実業有限会社 【亀山市】 【運輸業、郵便業】	株式会社伊藤工務店 【伊勢市】 【建設業】
稲葉建設株式会社 【南伊勢町】 【建設業】	株式会社院南組 【菟野町】 【建設業】	上野ガス株式会社 【伊賀市】 【卸売業、小売業】	上野都市ガス株式会社 【伊賀市】 【その他(都市ガス事業)】
上野ハウス株式会社 【伊賀市】 【建設業】	株式会社ウェルフェア三重 【伊勢市】 【医療、福祉】	株式会社おやつカンパニー 【津市】 【製造業】	株式会社北嘉組 【伊勢市】 【建設業】
衣笠土木有限会社 【鈴鹿市】 【建設業】	株式会社久志本組 【四日市市】 【建設業】	株式会社コムデック 【伊勢市】 【情報通信業】	株式会社近藤建設 【伊勢市】 【建設業】
株式会社サイトウ工研 【四日市市】 【製造業】	株式会社三洋開発 【津市】 【学術研究、専門・技術サービス業】	株式会社塩谷組 【紀北町】 【建設業】	シンフォニアエンジニアリング株式会社 【伊勢市】 【建設業】
株式会社スズカ未来 【鈴鹿市】 【卸売業、小売業】	勢州建設株式会社 【鈴鹿市】 【建設業】	株式会社西邦建設 【伊勢市】 【建設業】	勢和建設株式会社 【津市】 【建設業】
株式会社第一電気工業 【四日市市】 【建設業】	株式会社大栄 【伊賀市】 【建設業】	株式会社大道建設 【名張市】 【建設業】	有限会社竜川組 【伊勢市】 【建設業】
株式会社田村組 【松阪市】 【建設業】	社会福祉法人長寿会 【松阪市】 【医療、福祉】	東洋工業株式会社 【四日市市】 【製造業】	株式会社中井組 【松阪市】 【建設業】
株式会社ナガシマ 【桑名市】 【建設業】	生川建設株式会社 【四日市市】 【建設業】	株式会社日商 Nissyo-Farm 【鈴鹿市】 【その他(農福連携事業)】	株式会社日硝ハイウエー 【津市】 【運輸業、郵便業】
有限会社野田建設 【大紀町】 【建設業】	株式会社白清舎 【伊勢市】 【生活関連サービス業、娯楽業】	橋本電子工業株式会社 【松阪市】 【製造業】	畑中建設工業株式会社 【志摩市】 【建設業】
林建材株式会社 【鈴鹿市】 【卸売業、小売業】	林電気工事株式会社 【四日市市】 【建設業】	株式会社原田組 【伊勢市】 【建設業】	株式会社ビーイング 【津市】 【情報通信業】
株式会社光機械製作所 【津市】 【製造業】	株式会社広山建設 【津市】 【建設業】	株式会社藤久建設 【津市】 【建設業】	株式会社プラトンホテル 【四日市市】 【宿泊業、飲食サービス業】

株式会社三重アロー 【四日市市】 【建設業】	三重県観光開発株式会社 【津市】 【サービス業(観光施設運営、SA・PA事業)】	三井住友海上火災保険株式会社三重支店 【四日市市】 【金融業、保険業】	株式会社ミッドランド経営 【四日市市】 【学術研究、専門・技術サービス業】
株式会社明菱 中部事業所・鈴鹿工場 【鈴鹿市】 【製造業】	株式会社矢野組 【朝日町】 【建設業】	株式会社山下 【度会町】 【建設業】	山添建設株式会社 【大紀町】 【建設業】
大和緑化株式会社 【御浜町】 【建設業】	株式会社ヨシザワ 【鈴鹿市】 【製造業】	リコージャパン株式会社三重支社 【四日市市】 【卸売業、小売業】	



(3つ星) 40法人

株式会社アイケーディ 【津市】 【建設業】	株式会社アイ・シー・エス 【伊勢市】 【サービス業(情報サービス業)】	株式会社アイフク・テック 【伊勢市】 【建設業】	朝日土木株式会社 【四日市市】 【建設業】
株式会社石吉組 【志摩市】 【建設業】	株式会社エフテック亀山事業所 【亀山市】 【製造業】	株式会社岡興産 【いなべ市】 【建設業】	奥岡建設工業株式会社 【いなべ市】 【建設業】
株式会社オクムラ 【松阪市】 【製造業】	河村産業株式会社 【四日市市】 【製造業】	北嶋建設株式会社 【津市】 【建設業】	桑名三重信用金庫 【桑名市】 【金融業、保険業】
ソルバ株式会社 【四日市市】 【建設業】 <small>※ 旧・株式会社サンエイ工務店。令和8年3月に社名変更</small>	株式会社三十三銀行 【四日市市】 【金融業・保険業】	株式会社三和工務店 【津市】 【建設業】	シンフォニアテクノロジー 株式会社伊勢製作所 【伊勢市】 【製造業】
社会福祉法人鈴鹿福祉会 【鈴鹿市】 【医療、福祉】	住友電装株式会社 【四日市市】 【製造業】	生活協同組合コープみえ 【津市】 【卸売業・小売業】	株式会社世古工務店 【鈴鹿市】 【建設業】
社会保険労務士法人 総合経営労務センター 【津市】 【学術研究、専門・技術サービス業】	中部電力パワーグリッド株式会社 三重支社 【津市】 【その他(一般送配電事業 など)】	東海住電精密株式会社 【菟野町】 【製造業】	株式会社戸田家 【鳥羽市】 【宿泊業、飲食サービス業】
株式会社中村組 【四日市市】 【建設業】	名張近鉄ガス株式会社 【名張市】 【その他(ガス業)】	名張中西金属株式会社 【名張市】 【製造業】	パワーサプライテクノロジー株式会社 【松阪市】 【製造業】
株式会社百五銀行 【津市】 【金融業、保険業】	百五ハートフルサービス株式会社 【津市】 【サービス業】	富士フィルムビジネスイノベーション ジャパン株式会社 三重支社 【津市】 【卸売業、小売業】	藤原工業株式会社 【四日市市】 【建設業】
堀田建設株式会社 【亀山市】 【建設業】	松岡建設株式会社 【川越町】 【建設業】	三重中西金属株式会社 【津市】 【製造業】	水谷建設株式会社 【桑名市】 【建設業】
株式会社ミツイバウ・マテリアル 【松阪市】 【卸売業、小売業】	株式会社山下組 【志摩市】 【建設業】	株式会社山野建設 【伊勢市】 【建設業】	吉川建設株式会社 【伊勢市】 【建設業】

※ランク別、五十音順に掲載しています

※(上段)企業名、(下段)所在地、業種を記載しています

令和7年度 みえの働き方改革推進企業
三重県知事 表彰

総合賞



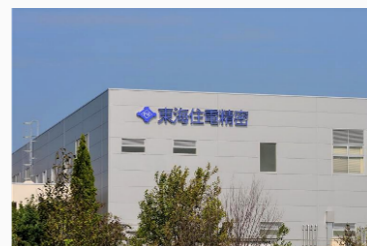
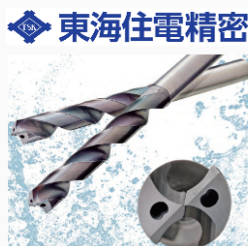
《ベストプラクティス賞》

株式会社ミツイバウ・マテリアル



《グッドプラクティス賞》

東海住電精密株式会社



《奨励賞》

シンフォニアテクノロジー株式会社伊勢製作所



《奨励賞》

名張近鉄ガス株式会社



テーマ賞



《ジェンダーギャップ解消取組賞》

ソルバ株式会社



《若者が働きやすい職場賞》

河村産業株式会社

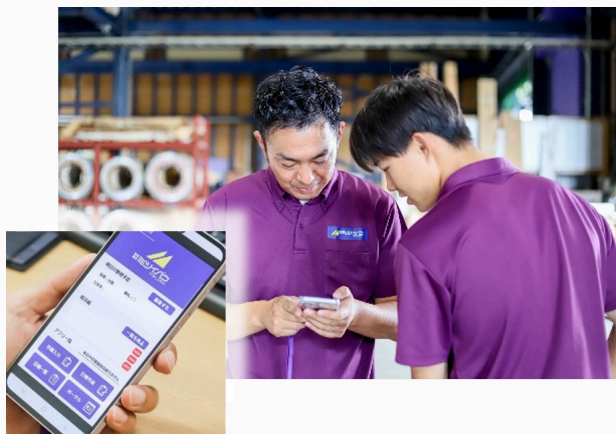


※ 旧・株式会社サンエイ工務店。令和8年3月に社名変更

《ベストプラクティス賞》 株式会社ミツイバウ・マテリアル

(松阪市・卸売業、小売業)

- 社員全員にスマートフォンを支給し、会社独自のアプリ等で業務が完結できるようにするなど、デジタル技術を活用した様々な業務効率化を進めている。
- 建築資材を取り扱うなかで、営業部門、建築部門にも女性を配属し、経営計画における重点課題副責任者に女性を登用、女性管理職※の割合が約18%に達するなど、様々な女性活躍がみられる。
- 障がい者雇用について、特性の把握や社内への溶け込みが円滑にできるような取組と積極的な正社員登用を進めており、令和7年に「もにす認定」を取得した。
- 「新人勉強会」で、新人の主体性の尊重や先輩社員の学び直し・成長を図っている。その他、健康経営や、ブログを利用したコミュニケーション活性化にも注力している。



自社アプリで業務が完結



年1度、全員で障がい者雇用の勉強

《グッドプラクティス賞》 東海住電精密株式会社

(菟野町・製造業)

- 電子棚札や協働ロボットを導入して業務時間の削減や省人化を達成するなど、デジタル技術や自動化技術を活用した様々な業務効率化、生産性向上を進めている。
- ライン、生産管理、設計など、様々な部門に女性を配属し、職域拡大のためにクロストレーニングでオペレータを育成している。また、ライン長以上の女性の割合を15%に引きあげ、女性管理職の登用に向けた意識啓発研修も実施している。男女ともに平均勤続年数18年となっている。
- 育児休業は子が3歳に達するまで、介護休業は通算1年までなど、育児・介護に関わる社内制度が法を大幅に上回るとともに、両立に関するガイドブックを作成している。
- 効果的なインセンティブを設け、改善活動が活発に行われている。



電子棚札の活用



(左)設備オペレーターを務める女性従業員
(右)3人の育休を取得し、働き続ける女性従業員

《奨励賞》 シンフォニアテクノロジー株式会社伊勢製作所

(伊勢市・製造業)

- DXビジョンを掲げ、「モノづくり系伊勢チーム」として事業所全体で生産性、品質管理、省エネなど様々な点で向上させている。
- 全員が業務改善に取り組み、効果が出ているものを対象に四半期ごとに集約のうえ表彰を行っている。
- どの職種にも女性を配属し、他社から女性管理職のロールモデルを招いた研修や女性従業員同士での交流会を実施している。
- 新規採用者について、本人の適性を丁寧に聴き取って配属先とのミスマッチを防ぎ、適材適所へ配置。配属先で必要なスキル習得の機会も充実させている。



女性活躍に向けた講義



ITスキルやチームワークを磨く新入社員研修

《奨励賞》 名張近鉄ガス株式会社 (名張市・ガス業)

- 在宅勤務制度、治療と仕事の両立のための短時間勤務制度が導入・活用されている。在宅勤務は、男性の育児期の勤務に活用された実績もある。
- 育児・介護に関わる社内制度が法を大幅に上回るとともに、両立に関するガイドブックを作成している。また、育児短時間勤務からフルタイム勤務への復帰の「つなぎ」となる独自の「育子時間」勤務制度を設けている。
- 若手社員による広報活動プロジェクトを行い、人数の少ない同世代の交流や他の所属の理解につなげているとともに、社員間コミュニケーションにもなる地域貢献事業を活発に行っている。



労務研修会で育児支援制度の説明



若手社員プロジェクトの打ち合わせ

《ジェンダーギャップ解消取組賞》 ツルバ株式会社

(四日市市・建設業)

- 性別に左右されない公正採用を採用担当者間で徹底させる取組を行い、直近3年間の男女の採用比がほぼ均等となっている。
- 様々な部署に女性を配属し、企画・営業戦略を担う部署はほぼ女性で構成されている。部長職を含めて女性管理職の割合が25%と業種平均を大きく上回っている。
- 安心して過ごせる女性専用休憩室の整備や電車通勤の女性社員に対する防犯対策機器の貸与など、女性の安全に配慮している。
- 勤務時間帯と休日数を組み合わせた勤務パターンが10種類設けられており、正社員として多様なライフスタイルに対応できるようになっている。



建設部門、企画・営業戦略部門で女性が活躍



若手のうちから幹部候補の育成

《若者が働きやすい職場賞》 河村産業株式会社 (四日市市・製造業)

- 直近年度の所定外労働時間の月平均が10時間未満であり、特に若い世代は定時退社ができるようにしている。また、十分な年間休日がありながら年次有給休暇取得率は8割弱、男性育休100%を達成するなど、若い社員も休みやすい雰囲気がある。不妊治療と仕事の両立支援にも積極的に取り組み、令和5年、県内中小企業で初めて「プラチナくるみんプラス」を取得した。
- 会社独自のスマホ用アプリを構築して様々な機能を搭載。社内の情報格差を是正するとともに心理的安全性を確保し、エンゲージメント向上につなげている。
- 令和4年度以降に入社した37名のうち、離職者は0名である。



プレコンセプションケア※
研修、キッチンカーなど若者を意識した取組



河村産業株式会社

公式アプリが登場！

業務をさらに便利に！

- ✔ 便利ツールを豊富にご用意
- ✔ 個別のプッシュ通知
- ✔ 相談窓口でサポート



ユニークな機能を搭載した独自アプリ

※性別を問わず、適切な時期に、性や健康に関する正しい知識を持ち、妊娠・出産を含めたライフデザイン(将来設計)や 将来の健康を考えて健康管理を行う取組(こども家庭庁ホームページより)

令和6年度以前の表彰企業



●令和6年度

【総合賞】

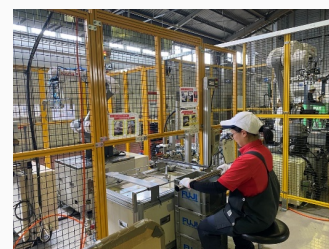
≪ベストプラクティス賞≫
≪グッドプラクティス賞≫
≪奨励賞≫

株式会社富士製作所(伊賀市:製造業)
株式会社ゴーリキ(伊勢市:製造業)
日本トランスシティ株式会社(四日市市:運輸業)
四日市合成株式会社(四日市市:製造業)

テーマ賞

≪休みやすい職場賞≫
≪女性が働きやすい職場賞≫

三重電子株式会社(明和町:製造業)
株式会社中田商事(伊賀市:運輸業)



協働ロボット「ローラ製造ロボット」
(株式会社富士製作所)

●令和5年度

≪ベストプラクティス賞≫
≪グッドプラクティス賞≫
≪奨励賞≫

株式会社山下組(志摩市:建設業)
株式会社百五銀行(津市:金融業)
東海住電精密株式会社(菟野町:製造業)
中部電力パワーグリッド株式会社三重支社
(津市:一般送配電業)



DX化×女性も現場で活躍中
(株式会社山下組)

●令和4年度

≪ベストプラクティス賞≫
≪グッドプラクティス賞≫
≪奨励賞≫

井村屋グループ株式会社(津市:製造業)
万協製薬株式会社(多気町:製造業)
有限会社ウエルフェア三重(伊勢市:医療・福祉)
光精工株式会社(桑名市:製造業)
株式会社若鈴(津市:学術研究、専門・技術サービス業)

●令和3年度

≪ベストプラクティス賞≫
≪グッドプラクティス賞≫
≪奨励賞≫

株式会社三十三銀行(四日市市:銀行業)
株式会社石吉組(志摩市:建設業、福祉事業)
株式会社山下組(志摩市:建設業)
東海住電精密株式会社(菟野町:製造業)
井村屋グループ株式会社(津市:製造業)

●令和2年度

≪ベストプラクティス賞≫
≪グッドプラクティス賞≫
≪奨励賞≫

日本土木工業株式会社(御浜町:建設業)
万協製薬株式会社(多気町:製造業)
株式会社エフテック亀山事業所(亀山市:製造業)
株式会社四日市事務機センター(四日市市:小売業)

●令和元年度

≪ベストプラクティス賞≫
≪グッドプラクティス賞≫
≪奨励賞≫

住友電装株式会社(四日市市:製造業)
株式会社石吉組(志摩市:建設業、福祉事業)
株式会社光機械製作所(津市:製造業)
東海住電精密株式会社(菟野町:製造業)

過去の「みえの働き方改革推進企業」登録企業・表彰企業(年度別)の取組は
こちらのページをご覧ください➡



お役立ち情報

「みえの企業まるわかりNAVI」について

三重県内には、卓越した製造技術などの魅力的な資産を有する中小企業・小規模企業が多く存在します。このような様々な魅力を持った企業を掘り起こし、それをデータベース化することにより、若者の就職時の参考となるよう県内企業の魅力を発信するサイトです。

お問い合わせ

おしごと広場みえ(三重県雇用経済部雇用対策課)

津市羽所町700番地アスト津3階(津駅東口隣接)
電話:059-222-3309
HP:<https://www.oshigoto.pref.mie.lg.jp/kigyonavi/>
(おしごと広場みえHP:<https://www.oshigoto-mie.jp>)



「みえ」の仕事マッチングサイトについて

県内外の求職者の方に県内中小企業等の求人情報を届けるため、三重県が運営する求人サイトです。東京圏から三重県へU・Iターン就職をした方には、移住支援金(単身60万円、世帯100万円)を支給するなど、特に東京圏でのPRに力を入れています。採用ツールの一つとしてぜひ積極的にご活用ください。

登録方法

マッチングサイトからご確認ください。
HP:<https://www.mie-uij.jp/>

みえ仕事マッチング

お問い合わせ

三重県雇用経済部雇用対策課 若者・女性雇用班
電話:059-224-2465 E-mail:koyou@pref.mie.lg.jp



「三重とこわか健康経営カンパニー(ホワイトみえ)」認定制度について

三重県では、多くの県民の皆さんが一日の大半を過ごす職場での健康づくりが重要であることから、企業における主体的な健康経営の取組を推進するため、認定制度を設けています。認定を受けると、健康経営を加速させる取組への補助制度をご活用いただけます。健康経営と働き方改革には共通する取組もありますので、ぜひお申込みください。 ※ 「健康経営®」はNPO法人健康経営研究会の登録商標です。

お問い合わせ

三重県医療保健部健康推進課 健康対策班

電話:059-224-2294 E-mail:kenkot@pref.mie.lg.jp
HP:<https://www.pref.mie.lg.jp/KENKOT/HP/m0068900198.htm>



「三重のサステナブル経営アワード」について

三重県では、自社の付加価値の向上と経営基盤の改善を推進し、持続可能性の高い経営を行う県内企業の優れた取組を表彰しています。具体的には「環境への配慮・脱炭素」「次世代育成の推進」「地域社会への貢献」「従業員満足度の向上」の4つの取組を実践することで、他の県内企業のモデルとなる企業が表彰の対象となります。令和8年度は5月頃募集開始予定です。

お問い合わせ

三重県雇用経済部中小企業・サービス産業振興課

電話059-224-2534 E-mail:chusho@pref.mie.lg.jp
HP:<https://www.pref.mie.lg.jp/SHINSAN/HP/m0143000272.htm>

