

在りし日の地球



～地層と古生物からみる太古の世界～



The Earth in the Past ~ The ancient world seen through geological strata and paleontology ~

近年、日本でも新たな発掘・発見が続き関心が高まっている「太古の地球」最新の調査研究からみえてきたその姿とは――。

日本に初めて開設された「恐竜学部」学部長・教授の西弘嗣さんに地質学・古生物学などの専門的観点から紐解いていただきます。地球環境の変化を肌身で感じる今だからこそ、悠久の星、生命の繋がりについて考えてみませんか。



講師

にし ひろし
西弘嗣 さん

(福井県立大学恐竜学部 学部長・教授/東北大学名誉教授)

九州大学院理学研究科博士後期課程修了。専門は古生物学、地質学、古環境学。北海道大学院教授や東北大学学術資源研究公開センター長などを歴任。2020年から福井県立大学恐竜学研究所長を務め、2025年4月、同学部長に就任。

日時

2026年

7月4日 土

13:30~15:00 (開場 12:45~)

会場

三重県文化会館 中ホール

(三重県津市一身田上津部田1234 三重県総合文化センター内)

受講料

500円 / 参加者1名につき

※当日会場受付にてお支払いください(現金のみ)

手話通訳

要約筆記

託児

0歳3か月~小学校入学前/有料1人:1000円
託児申込締切... 6/20(土)

参加申込方法/ 事前申込制(先着/全席自由/定員500名)

代表者のお名前とご住所・連絡先、同行者のお名前を

【お電話・FAX・ホームページ・郵送・窓口(5/1以降)】でお知らせください

※6月中旬ごろ、お申込(代表者)の皆さまに「受講証」を郵送します



4月4日(土) 午前9時~受付開始!

MIE CENTER FOR THE ARTS 三重県総合文化センター **三重県生涯学習センター**

tel.059-233-1151 fax.059-233-1155

E-mail : manabi-kouza@center-mie.or.jp

[指定管理者:公益財団法人 三重県文化振興事業団]

◆ 〒514-0061 三重県津市一身田上津部田1234番地

◆ 開館時間/9:00~17:00 (5/1以降は19:00まで)

◆ 休館日/毎週月曜日(月曜日が休館日の場合はその翌平日)



お申込は
こちらから

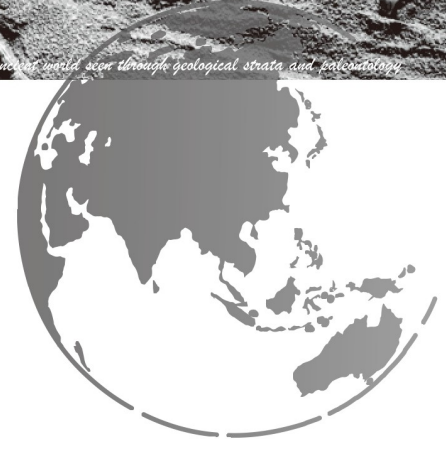
在りし日の地球

～地層と古生物からみる太古の世界～

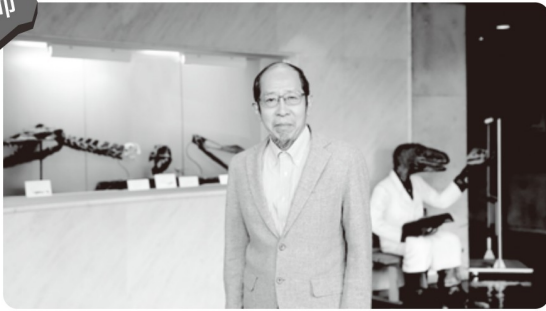


近年、日本でも新たな発掘・発見が続き関心が高まっている「太古の地球」最新の調査研究からみえてきたその姿とは――。

日本に初めて開設された「恐竜学部」学部長・教授の西弘嗣さんに地政学・古生物学などの専門的観点から紐解いていただきます。地球環境の変化を肌身で感じる今だからこそ、悠久の星、生命の繋がりについて考えてみませんか。



講師



にし ひろし
西弘嗣さん

(福井県立大学恐竜学部 学部長・教授／東北大学名誉教授)

【プロフィール】

九州大大学院理学研究科博士後期課程修了。専門は古生物学、地質学、古環境学。北海道大学大学院教授や東北大学学術資源研究公開センター長などを歴任。2020年から福井県立大学恐竜学研究所長を務め、2025年4月、同学部長に就任。所属学会：日本古生物学会、日本地質学会、東京地学協会、日本地球惑星科学連合、地球環境史学会、Cushman Foundation

★事業概要

日時	2026年7月4日(土) 13:30～15:00 (開場 12:45)		
会場	三重県総合文化センター 三重県文化会館 中ホール		
対象	テーマに関心のある方	手話通訳 要約筆記	託児 0歳3か月～小学校入学前／有料1人：1000円 託児申込締切… 6/20(土)
受講料	500円 (参加1名につき) ※当日会場受付にてお支払ください (現金のみ)		
お申込	事前申込制・先着順 (定員 500名) 【電話・FAX・ホームページ・郵送・窓口 (5/1以降)】 ●代表者の方のお名前・ご住所・連絡先と同行者のお名前をお知らせください。●6月中旬ごろ、代表者の方へ「受講証」を郵送いたします。講座当日にお持ちください。●託児をご希望の方は、6/20(土)までにお知らせください。係の者よりご連絡いたします。●ご欠席される際はキャンセルのご連絡をお願いします。●事情によりやむを得ず内容の変更や講座を中止する場合がございます。		

★交通のご案内

★駐車場の混雑が予想されます。なるべく公共交通機関をご利用ください

- 最寄駅：近鉄・JR・伊勢鉄道「津駅」 ●徒歩：津駅西口から約25分
- バス：三重交通路線バス 津駅西口から約5分
- 自家用：伊勢自動車道芸濃ICから約15分



MIE CENTER FOR THE ARTS 三重県総合文化センター 三重県生涯学習センター

tel.059-233-1151 fax.059-233-1155
E-mail : manabi-kouza@center-mie.or.jp

【指定管理者：公益財団法人 三重県文化振興事業団】

- ◆ 〒514-0061 三重県津市一身上津部田1234番地
- ◆ 開館時間／9：00～17：00 (5/1以降は19:00まで)
- ◆ 休 館 日／毎週月曜日 (月曜日が休館日の場合はその翌平日)



お申込はこちらから

※ご記入いただいた個人情報は、講座に関するご連絡等のために使用いたします。なお、お預かりした個人情報は、個人情報保護法に基づき適切に管理します。個人情報に関するお問い合わせは、公益財団法人三重県文化振興事業団総務部 (TEL：059-233-1103) まで

キリトリ

申込用紙

みえアカデミックセミナー2026 オープニング
「在りし日の地球 ～地層と古生物からみる太古の世界～」(7/4土)

4月4日(土)
受付開始!

受付 月 日
T F 持 郵

代表者のお名前	ふりがな	代表者電話番号 (必須)	申込人数合計
代表者のご住所 (必須)	〒	☎	名
同行者のお名前	ふりがな	ふりがな	<input type="checkbox"/> 手話通訳 <input type="checkbox"/> 要約筆記 <input type="checkbox"/> 赤外線補聴装置 <input type="checkbox"/> 車イス席 <input type="checkbox"/> 託児サービス (6/20締切)