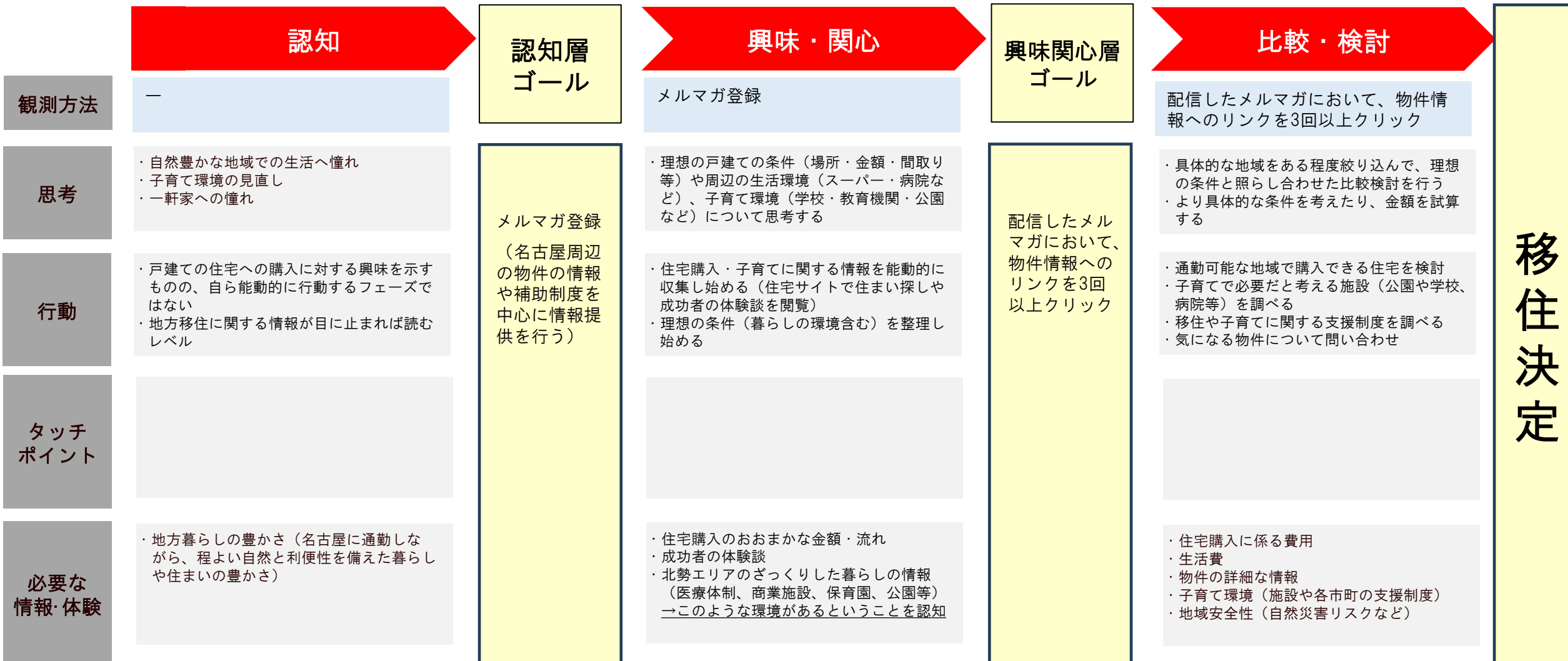


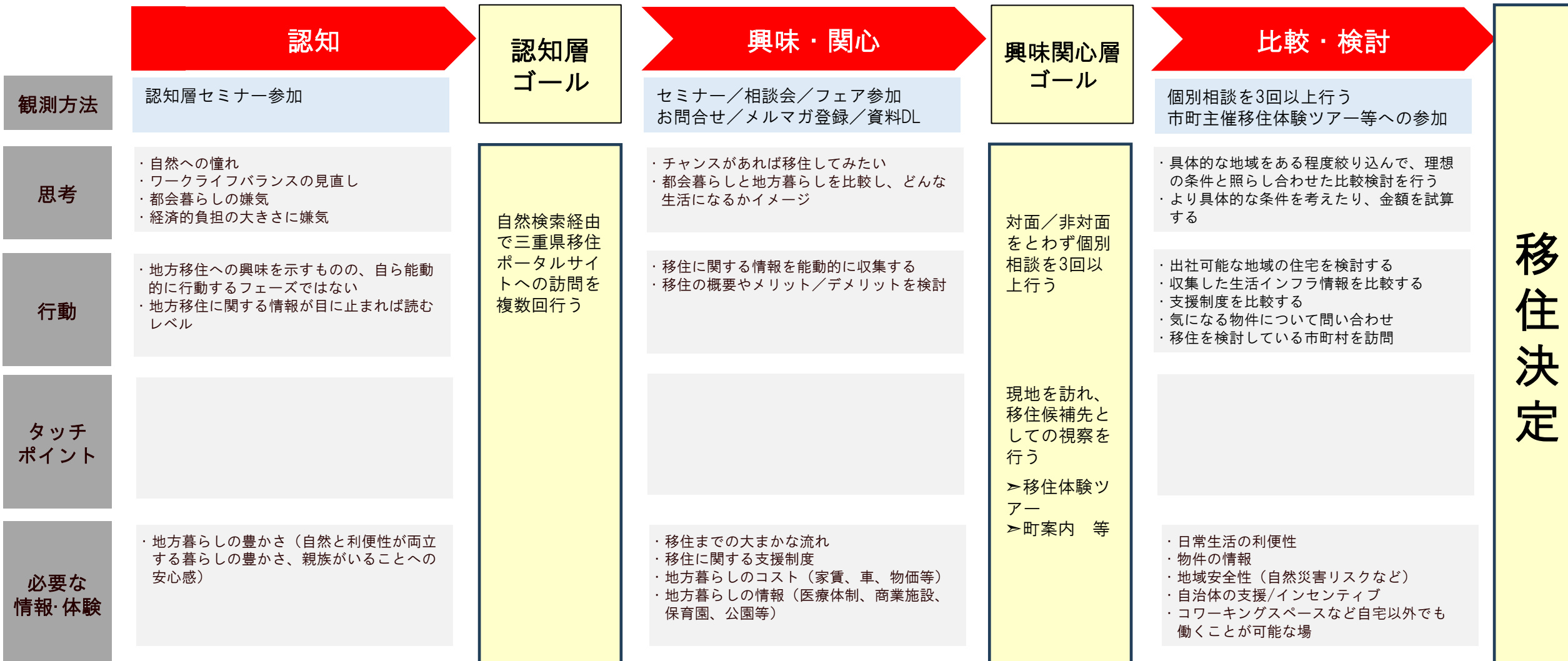
①-1 カスタマージャーニーマップ -仕事を変えずに移住型-

ペルソナ
 愛知県名古屋市在住の夫婦（夫、妻ともに30代）。夫の出身が愛知県であり、子ども（未就学児）との3人暮らし。子育てをするうちに、子どもが就学する前に公園や自然が多い地域など子育てしやすい環境での生活を考えるようになった。妻が三重県出身で実家の近くで生活し子育てを手助けしてもらうのもありだと思っている。子どももまだ小さいため転職等はせずに今働いている愛知県内の企業に通える地域がよい。



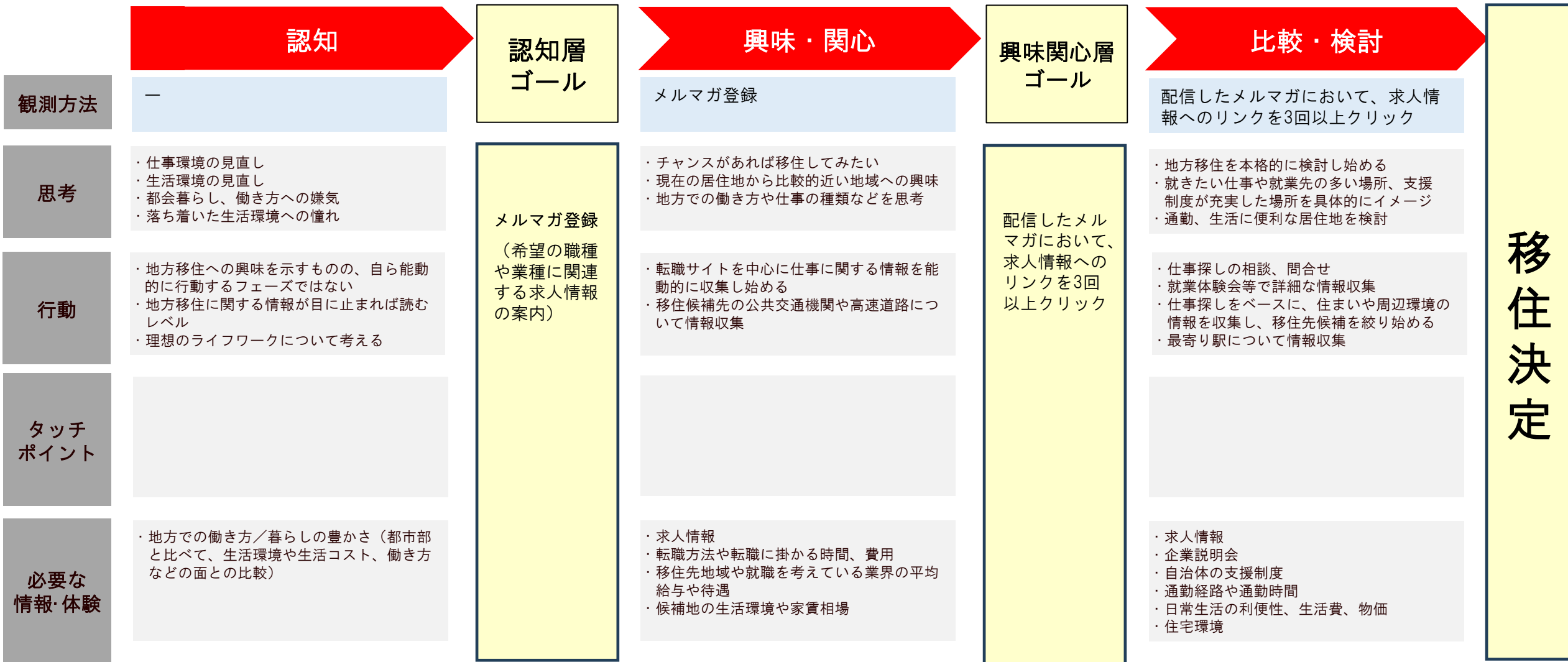
①-2 カスタマージャーニーマップ -仕事を变えずに移住型-

ペルソナ 東京都在住の夫婦（夫40代、妻30代）。都会の生活に疲弊し、自然が近くにあり、かつ適度に便利な地方都市に住みたいと思うようになった。夫は現在は東京の企業に勤務しているが、月1回の出社のほかはテレワークでの勤務が可能であるため、今の仕事を続けようと思っている。妻と何度か親族がいる三重を訪ねた際に魅力を感じた。



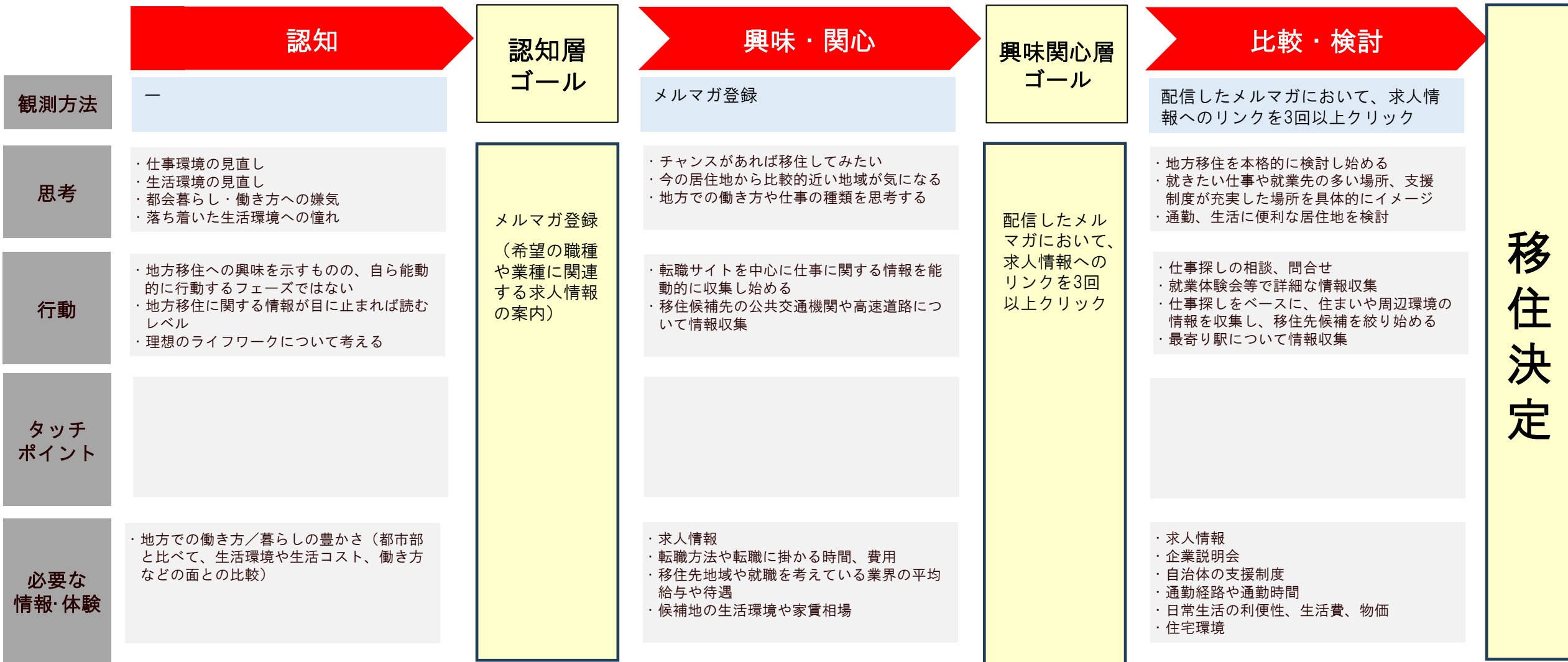
②-1 カスタマージャーニーマップ -仕事を見つけて移住型（世帯）-

ペルソナ 大阪府大阪市在住の夫婦（妻、夫ともに30代前半）。夫婦ともに市内の企業に勤務している。業務内容と都会での生活に嫌気が差し、比較的近い近畿、東海で移住先を探している。仕事優先で移住先を決めるつもりであり、条件のよい求人があれば住んだことのない土地でも可。住まいや子育て制度の優先順位は低く、仕事を決めてから賃貸マンションを探す予定。仕事先から通勤に便利で住みやすい都市部を移住先にしたいと思っている。移住相談窓口に行くよりは自分で検索して移住に関する情報を集めている。将来の生活については現段階では具体的に考えていない。



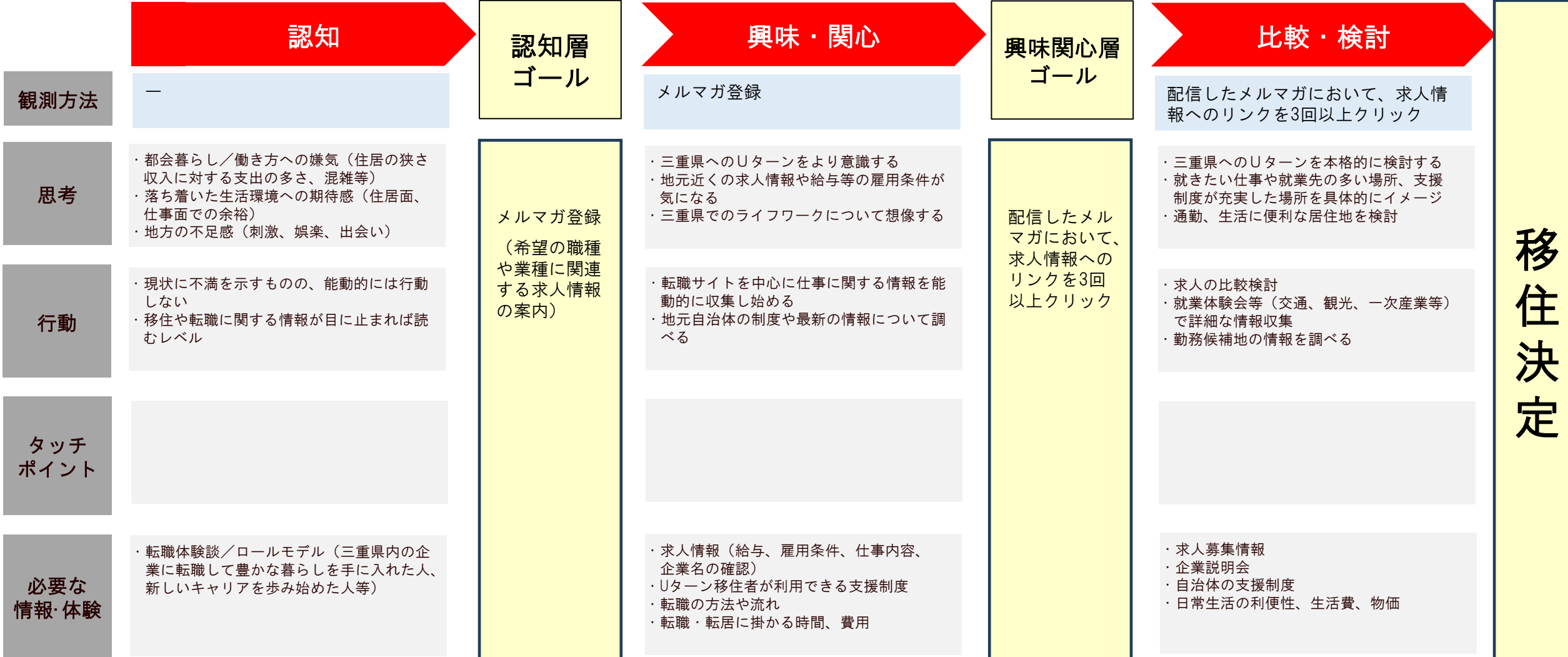
②-2-1 カスタマージャーニーマップ -仕事を見つけて移住型（単身）-

ペルソナ 名古屋市在住の20代後半の単身男性。現在は市内の企業に勤務し、比較的近い地域で転職先を探している。仕事優先で移住先を決めるつもりであり、条件のよい求人があれば住んだことのない土地でも可。住まいや子育て制度の優先順位は低く、仕事を決めてから賃貸物件を探す予定。仕事先から通勤に便利で住みやすい都市部を移住先にしたいと思っている。移住相談窓口に行くよりは自分で検索して求人に関する情報を集めている。将来の生活については現段階では具体的に考えていない。



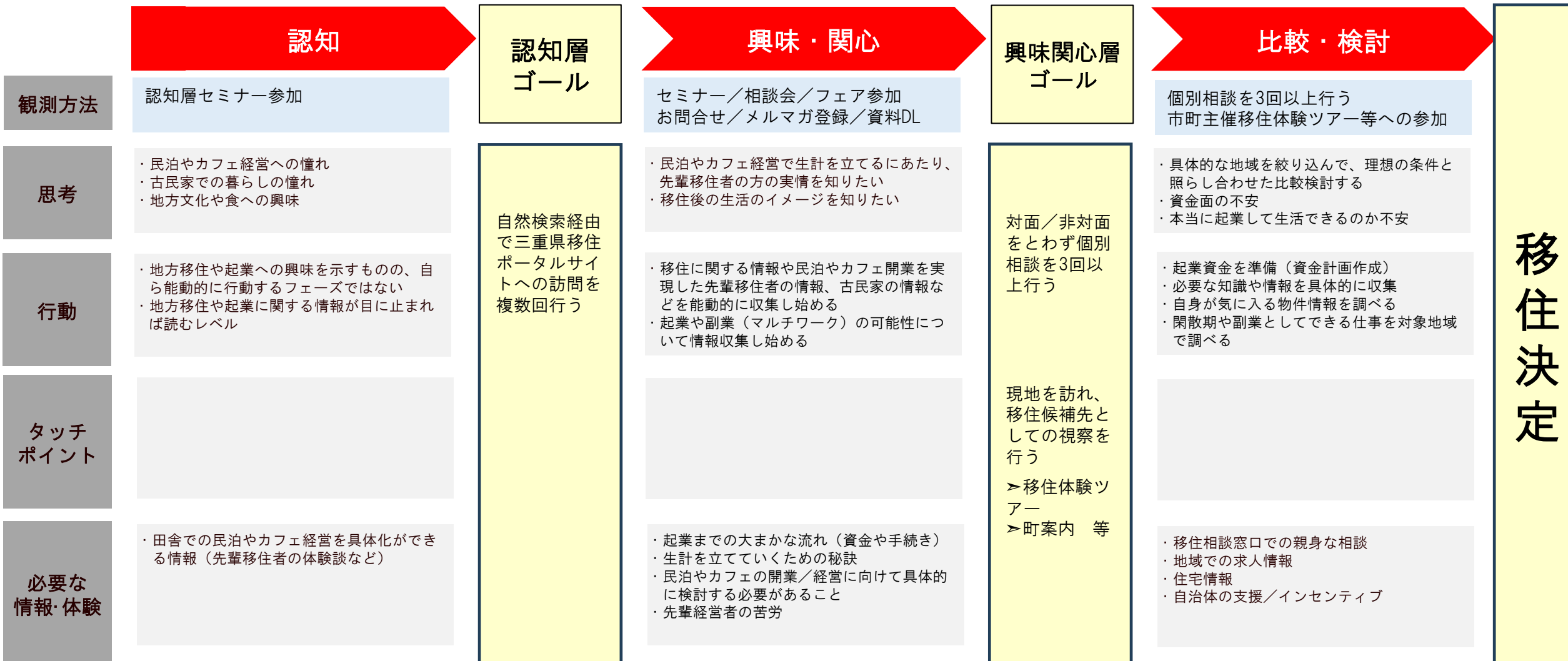
②-2-2 カスタマージャーニーマップ -仕事を見つけて移住型（単身U）-

ペルソナ 東京在住の20代後半の単身男性。三重県の出身で現在は都内の企業に勤務。都会での生活に嫌気が差し、これを機に三重県に戻ることも選択肢の一つと思っているが、県内に仕事があるのか、将来のキャリアや日々の暮らしの退屈さ（娯楽の不足、友人関係等）に対する不安をいただいている。



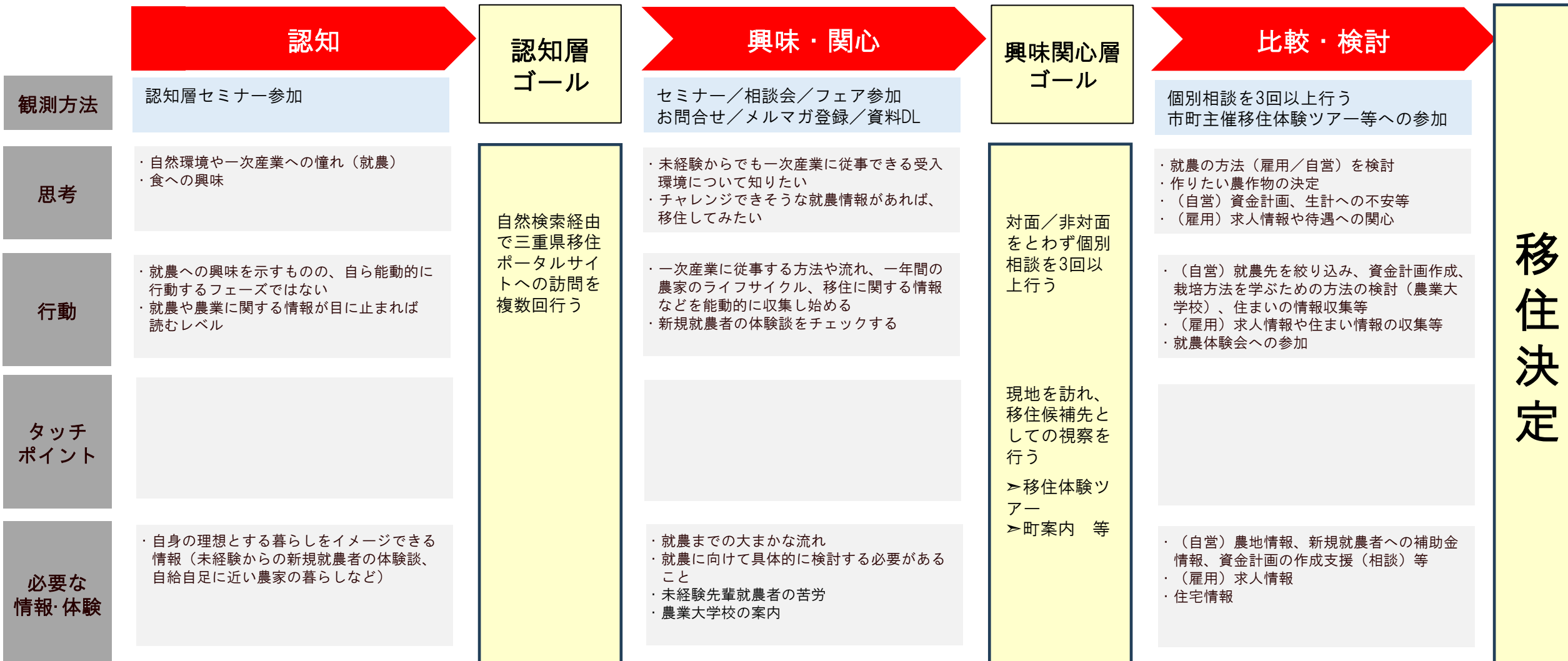
③-1 カスタマージャーニーマップ -やりたいことの実現重視型-

ペルソナ
 愛知県在住の40代夫婦。現在は夫婦とも名古屋市内の企業に勤めており、名古屋市内のマンションで暮らしている。雑誌やTVで自然豊かな田舎での古民家カフェや民泊経営の特集を見て地方移住に興味を持った。古民家カフェや民泊経営で生計が建てられるか不安があり、閑散期や副業としてできる地域でのマルチワークも必要と考えている。また、自分達の夢が実現できる古民家や特徴のある家を持ちたいと思っている。



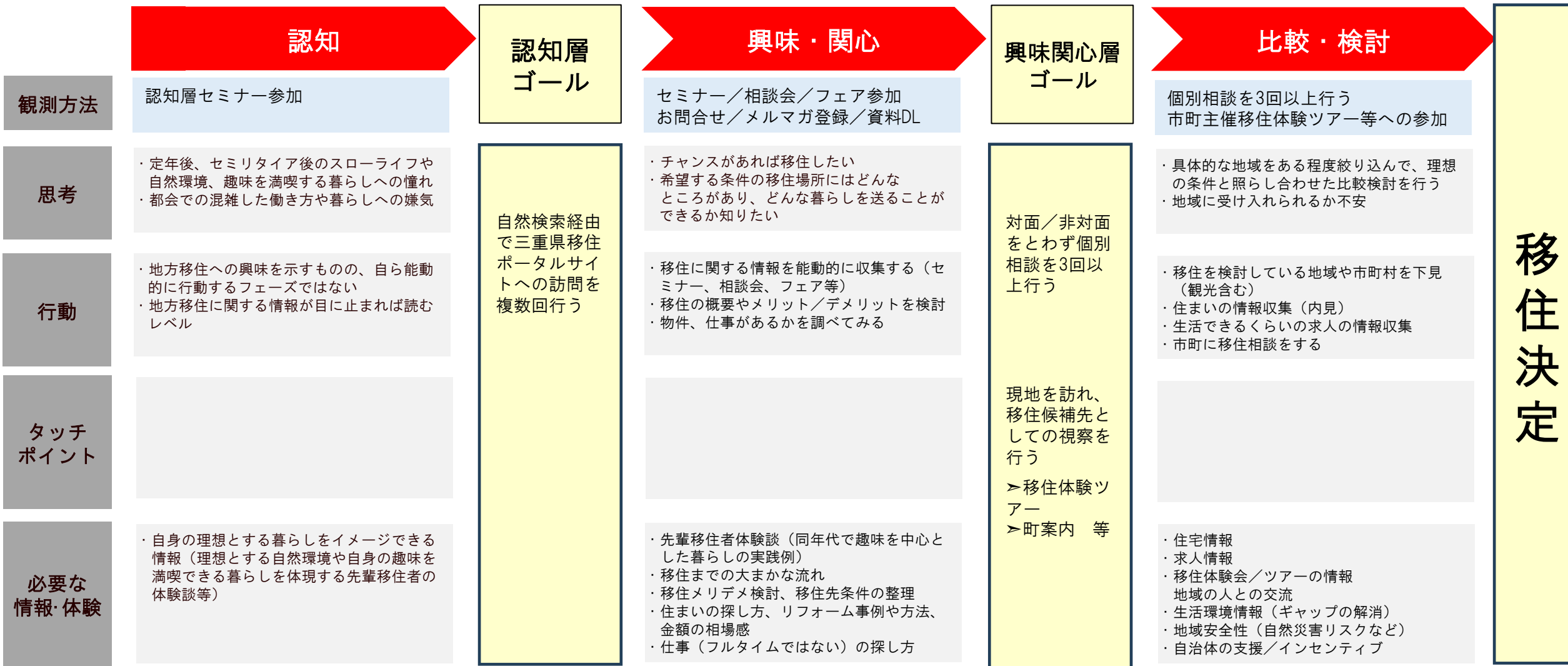
③-2 カスタマージャーニーマップ -やりたいことの実現重視型-

ペルソナ 東京都在住の30代単身男性。現在は東京都内の企業に勤め都内のアパートで暮らしている。食べ物が外から供給されている生活に不安があり、自然豊かな環境で自分で食べる分の野菜や果実を育てる暮らしに憧れ、移住を考え始めた。農業で生計を立てていきたいと漠然と考えているが、就農については未経験であるため、どのような作物をつくるか、就農までの道筋についてはまだ具体的な考えはない。



④-1 カスタマージャーニーマップ -自然環境や暮らしを重視型-

ペルソナ
 愛知県在住の40代（50代）既婚男性。現在は妻と子ども（小学生）の3人で名古屋市内のマンションで暮らしており、同市内での企業に勤めている。都会での混雑した暮らしに嫌気が差し、ゆったりとした自然のある暮らしに憧れて移住を考え始めた。移住の検討にあたっては理想的な暮らしや住居を優先しており、気に入った場所を見つけてから仕事（生活していけるレベル）を探したいと考えている。交通網や生活環境、住居の情報を重視しており、移住相談ができる機会があれば詳しく話を聞いてみたい。



④-2 カスタマージャーニーマップ -自然環境や暮らしを重視型-

ペルソナ
 大阪府在住の30代の共働き夫婦。現在は大阪市内のマンションで暮らし、夫はフリーランス（デザイナー）、妻は大阪市内の学童保育で勤務している（保育士の資格有）。昔から海の近い場所で暮らすことに憧れがあり移住を考え始めた。移住後は海が見える場所での一軒家での暮らしを希望しているが、災害（地震・台風等）の情報も気にしている。仕事については夫は現在のフリーランスでの業務請負を続けたいと思っているが、地方で本業だけで生活できるか不安があり副業も検討している。妻は資格を活かして三重県内での転職を想定している。

