

介護の仕事に興味のある方へ

無料で介護の資格取得と就労支援が受けられます！

*ただし、テキスト代 5,720 円は自己負担

介護職員初任者研修 受講生募集！

旧ホームヘルパー2級と同等の資格で、生活援助と身体介護の両方のサービスを提供できる資格です。

履歴書にも
書ける資格！

学歴に関係なく
受講可能！

介護の基礎を
学べる！

研修期間

令和8年 8/8(土) ~ 令和9年 1/23(土)

定員

60名 (応募多数の場合は抽選)

会場

三重県社会福祉会館 (津市桜橋2丁目131)

対象者

右の条件を満たす方

- 三重県に住民登録をしている方
- 概ね70歳未満の方 (令和8年4月1日時点で69歳までの方)
- 現在、介護業務に就労していない方
- 下記「参加要件」をすべて満たす方

参加要件

- 身体介護を含む介護職員として就労する意欲がある
- 三重県福祉人材センターに求職登録できる
- 職場体験 (2日以上) に参加できる
- 研修修了後、概ね3か月以内に三重県内の介護職場等へ就労する誓約ができる
- 研修日程をすべて受講できる健康状態である
- 研修を受講できる日本語能力がある
(日常会話・高齢者等とのコミュニケーション、日本語の読み書きが可能)
- 介護職員初任者研修と同等以上の資格を有していない
- 参加時点で介護職場への就労先が決定していない

※すでに介護職場に雇用されている方、就労先が決定している方は対象外です。

事前説明会

受講申込みには説明会参加が条件です

申込方法および必要書類は、説明会にてご案内します。

第1回 6/20(土) 13:30~15:00

第2回 7/5(日) 13:30~15:00

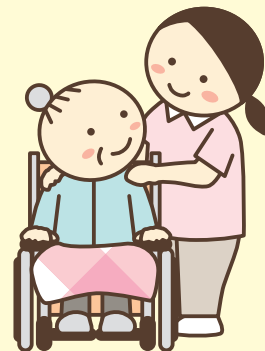
会場：三重県社会福祉会館またはオンライン参加可

※WEBで参加希望の方はZOOMアプリを使用いたしますので、事前にアプリダウンロードなどの設定をお願いいたします。

申込期限

令和8年 7/21(火) 消印有効

土・日
開催



説明会申込フォーム



お問い合わせ・申込み先

社会福祉法人 三重県社会福祉協議会
三重県福祉人材センター 介護員養成研修 担当

〒514-8552 津市桜橋2丁目131 三重県社会福祉会館

TEL 059-227-5160

(平日 9:00 ~ 17:00)

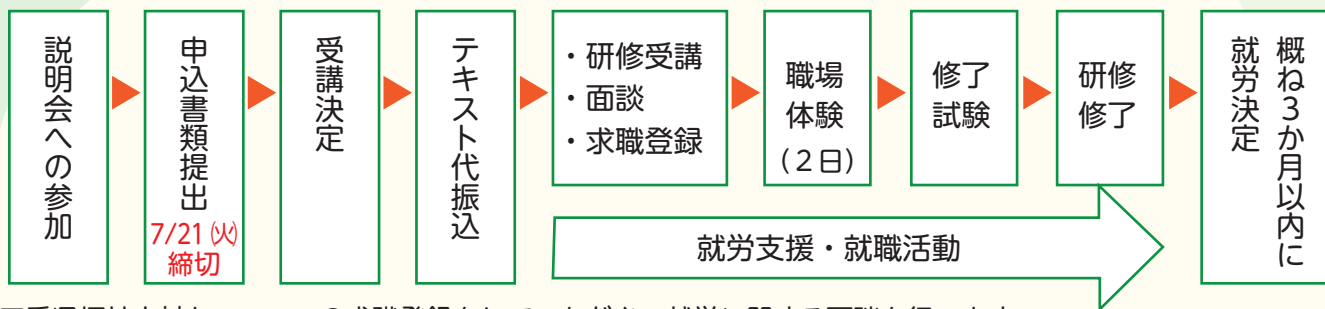
三重県福祉人材センター

検索

HPはこちらから



受講の流れ



- ・三重県福祉人材センターへの求職登録をしていただき、就労に関する面談を行います。随時求人情報の提供など就労支援を行いますので、受講と並行して就職活動を行っていただきます。
- ・職場体験は、参加者の希望に合わせて日程や体験先を調整します。
- ・全研修カリキュラムの履修と2日間の職場体験を終了し、修了試験に合格した方へ修了証明書を郵送いたします

研修期間

研修日数：全 24 日（講義＋実技＋修了評価）※別途、就労支援に関する面談（約 30 分）があります
 実技日程は A・B いずれかのコースで受講 ※実技日程のコースは参加者の希望を参考に事務局で決定します

	日程		時間
主に講義	8月8日(土)		9:00～16:00
	8月9日(日)		9:00～13:00
	8月22日(土)		9:00～16:00
	8月23日(日)		9:00～16:30
	8月29日(土)		9:00～16:00
	8月30日(日)		9:00～16:00
	9月6日(日) ※1		9:00～16:00
	9月12日(土)		9:00～16:00
	9月13日(日) ※1		9:00～16:00
	9月26日(土)		9:00～16:00
	9月27日(日)		9:00～16:00
	10月3日(土)		9:00～12:00
	10月10日(土)		9:00～16:00
	10月11日(日)		9:00～16:00
10月17日(土)		9:00～16:00	
実技	Aコース	Bコース	9:00～16:00
	10月24日(土)	10月31日(土)	
	11月1日(日)	11月14日(土)	
	11月7日(土)	11月15日(日)	
	11月8日(日)	11月28日(土)	
	11月21日(土)	11月29日(日)	
	11月22日(日)	12月6日(日)	
	12月5日(土)	12月19日(土)	
	12月12日(土)	12月26日(土)	
	12月13日(日)	12月27日(日)	
	1月9日(土)		9:00～13:00
1月23日(土) (修了評価試験)		9:15～13:00	



会場にお越しの際は、公共交通機関または、近隣の有料駐車場をご利用ください

※1 就労支援に関する面談（対面またはオンライン）
 9/6(日)または9/13(日)のいずれかで実施（約30分/人）

よくあるご質問

- Q** とりあえず資格だけ取りたい、親族等の介護のために学びたい場合は参加できますか？
- A** この事業は、三重県内の介護人材の確保するため、三重県委託事業として行っています。資格取得後に三重県で介護職員として働くこと目指す方にご参加いただきたいため、研修修了後概ね3か月以内に就労することの誓約ができない方は参加できません。
- Q** 研修日程のうち、参加できない日程がありますが申し込みはできますか？
- A** 全日程に参加できることが申込の条件です。
- Q** 在職中ですが参加できますか？
- A** 介護業務以外での就労であれば、正規・非正規等の雇用形態は問わず、在職中でも参加できます。ただし、他の参加要件をすべて満たしている必要があります。