

# コース

2026年  
5/9(土) ▶ 30(土)

タイムスケジュールは  
ホームページでご確認ください



18日(月)

Start 菰野町  
Goal 桑名市総合医療センター

15日(金)

Start 亀山市役所  
Goal 三重大学

29日(金)

Start 伊賀上野城  
Goal 名張市立病院

30日(土)

Start 飯高  
Goal 中部台運動公園(松阪市)

27日(水)

Start 大紀町  
Goal 松阪市役所

25日(月)

Start 新宮速玉大社  
Goal 熊野市

19日(火)

Start 桑名市役所  
Goal 三重県立総合医療センター

9日(土) 三重大学医学部  
第31回 生命の駅伝受賞者研究報告  
市民公開講座

14日(木)

Start 三重大学病院  
Goal 松阪中央総合病院

22日(金)

Start 市立伊勢総合病院  
Goal 済生会松阪総合病院

21日(木)

Start 度会町  
Goal 志摩市民病院

26日(火)

Start 熊野市  
Goal 紀北町

# 第32回 いのち 生命の駅伝

2026年5月9日(土) ▶ 30日(土)

がん 研究を  
支援 する



三重県発のチャリティ駅伝  
集まった支援金は全額  
がん研究に使われます

主催 特定非営利活動法人  
生命の駅伝

共催 三重大学

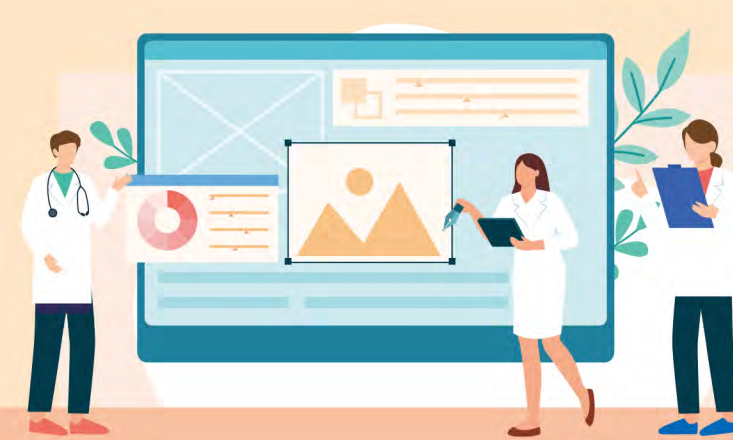
後援 三重県・(公社)三重県医師会・(一社)三重県病院協会・(公社)松阪地区医師会  
金つなぎの会(がん患者の会)・I'rie Life(がん患者の会)



<https://ekidenforlife.com>

生命の駅伝





# どなたでもご参加いただけます 市民公開講座

## 2026年5月9日(土)

### 開場12:30 | 13:30 ~ 15:45

**会場** 三重大学医学部 **参加費無料**

総合医学教育棟 2階 臨床第2講義室



▶申込みフォーム

13:30 **開会の挨拶** ・三重大学医学部附属病院 佐久間病院長  
・特定非営利活動法人 生命の駅伝 理事長 上村泰子

### 第31回令和7年度 生命の駅伝がん研究奨励賞受賞者研究発表会

13:40	DNA ミスマッチ修復機能抑制性ウイルスベクター導入と放射線照射による新たな直腸癌免疫賦活療法の開発	天白 成	消化管小児外科
13:55	同種γδ-T細胞製剤のブレイクスルーを目指す新規がん抗原受容体遺伝子開発	藤原 弘	個別化がん免疫治療学
14:10	脂質生合成経路を基軸とした肝外胆管癌発症機序解明と新規治療戦略	早田 有希	研究基盤推進機構 戦略的リサーチコア
14:25	抗がん薬の心毒性を軽減する新薬の開発	白水 崇	統合薬理学
14:40	HLA-A24拘束性PRAME特異的T細胞における急性骨髄性白血病 (AML) 患者由来臨床検体への抗腫瘍効果の検討	加島 江美子	血液・腫瘍内科
14:55	休憩		

### 基調講演

#### 15:00 がん免疫療法研究の新時代 ~ What's now and what's next ~

三重大学大学院医学系研究科 個別化がん免疫治療学 特任助教 (第29回・第30回生命の駅伝がん研究奨励賞受賞) **百瀬 文康 氏**



2005年 東京薬科大学薬学部薬学科卒業  
2008年 独立行政法人医薬品医療機器総合機構 (PMDA)  
2012年 三重大学大学院医学系研究科 がんワクチン治療学講座  
2017年 三重大学大学院医学系研究科 遺伝子・免疫細胞治療学講座 特任助教  
2020年~三重大学大学院医学系研究科 個別化がん免疫治療学講座 特任助教

【所属学会】 日本癌学会、日本がん免疫学会、日本免疫学会、日本免疫治療学会、日本ワクチン学会、日本DDS学会

15:45 **閉会の挨拶** 総合がん治療センター 副センター長

案内地図



・公共交通機関をご利用ください。最寄り駅「近鉄江戸橋」から徒歩約15分。  
・お車の方は大学病院の駐車場をご利用ください。有料：30分100円（最大800円）。

### ご挨拶

## 「生命の駅伝」は32年目を迎えます

昨今、生命の重みが軽くなってきているのではないかと感じるような事が多くなってきています。しかし、医療の現場では、日々真摯に命と向きあい、がんと闘っている患者やご家族・医療関係者の方々がおられます。

私たちは、一人ひとりの命の大切さに目を向け、私たちにできることを地道に続けます。第32回生命の駅伝への皆様の温かく力強いご支援ご協力をお願い申し上げます。

特定非営利活動法人 生命の駅伝 理事長 上村泰子

### RUNに参加する方

① 参加希望日の**4日前**までにインターネットでお申込み

▶参加申込み



② **誓約書**をダウンロードして記入し、当日**参加費**と一緒に受付に提出

▶誓約書(PDF)



※参加費は**2,000円以上の募金**をお願いします。  
※右の口座に事前にお振込みでも可能です。その際は【参加費募金】とご記入ください。

### 賛助会員になって参加

年会費1口 **5,000円**  
※お振込みの際は【会費】とご記入ください。

▶申込み方法詳細



### 寄付のみの方

寄付には2つの方法があります

イベント終了後、**報告書**を送らせていただきます

#### ① 直接口座に振込む

百五銀行 松阪支店  
普通 1327123  
特定非営利活動法人 生命の駅伝  
トクテイヒエイリカツドウホウジン イノチノエキデン

**[募金]**とご記入ください

振込後、**お問合せフォーム**か**Eメール**にて**住所・氏名**をお知らせ下さい

ekiden.for.life@gmail.com



▶お問合せフォーム

#### ② 寄付システムを使う

サイト内で住所・氏名等を入力

**クレジットカード・各種スマホ決済** 銀行振込が可能です。



▶詳細はホームページへ

活動を進めるための経費は正会員費・賛助会員費からまかないます。経費とは、ポスター・パンフレットなどの諸経費のほか、ラン当日の保険代・サポート車燃料費・途中移動の電車代・エイド等です。皆様には、ぜひ賛助会員になっていただき、活動を支えていただければ大変ありがたいです。参加の皆様からの**募金については全額がん研究支援のための寄付金**となります。

### 団体賛助会員

- 井村屋グループ
- 辻製油株式会社
- 三重県厚生連 JA MieKoseiren
- 丸亀産業株式会社
- 万協製薬株式会社
- 医療法人KMC かいばな内科クリニック
- 三重大病院協会

### 募金箱設置場所

- 三重県全市町役場・支所
- 各保健所
- 主な医療機関 など



赤い募金箱が目印!

### 特定非営利活動法人 生命の駅伝

〒515-0005 三重県松阪市鎌田町732番地  
**0598-51-3741**  
ekiden.for.life@gmail.com

