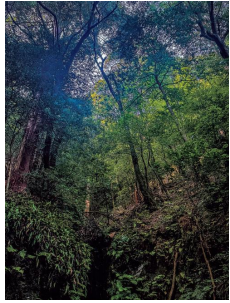


第12回みえの森フォトコンテスト最優秀・優秀作品



【小学校以下の部優秀賞】
桑名市立多度東小学校 1年 岡田 康生
「なんかいそう」



【小学校以下の部優秀賞】
松阪市立花岡幼稚園 平田 リア
「家を建てる木」



【中学校以上の部優秀賞】
皇學館高等学校 3年 城 あかり
「碧」



【中学校以上の部優秀賞】
三重県立伊賀白鳳高等学校 1年 宣保 ナオミ
「私の好きな田んぼ」



【小学校以下の部最優秀賞】いなべ市立阿下喜小学校 3年 川瀬 諒
「どんな動物のお家かな？」



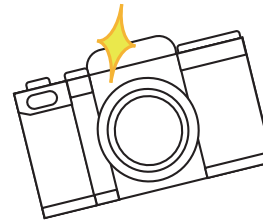
【小学校以下の部優秀賞】
四日市市立桜小学校 4年 久保 可宇栄
「涼」



【中学校以上の部優秀賞】
三重県立久居農林高等学校 3年 小倉 虎大
「頂点」



【中学校以上の部最優秀賞】
エスコラピオス学園 海星高等学校 1年 辻 太輝
「緑に包まれた記憶」



応募期間

令和8年6月19日(金)から11月2日(月)まで

[応募テーマ]
三重の森林

[応募資格]
県内在住または通学・通園(所)している18歳以下の方



みえ 森 と 緑 の 県 民 税



主催：三重県

第13回 みえのホホフォトコンテスト

【応募期間】 令和8年6月19日(金)から令和8年11月2日(月)まで

森林は、わたしたちに木材やおいしい水、きれいな空気を与えてくれるほか、豊かな生態系を育み、地球温暖化や自然災害の防止にも役立っています。写真の撮影を通じて森林や木に親しみ、その大切さを知っていただくことを目的に、「三重の森林」をテーマにした写真コンテストを開催します。



応募要項

テーマ	「三重の森林」をテーマとして、「森林や木」「森林や木と人とのふれあい」などについて表現したものとします。 例：森林や木の風景、森林に生息する動植物、山村の風景、植栽や下刈、間伐などの森林施業、木材市場や製材などの木材流通・加工、森林での野外活動、自然体験学習、木工工作など
応募資格	・三重県内に在住又は通学・通園(所)している令和9年3月31日時点で18歳以下の方。 ・ただし、小学生以下については保護者や指導者が撮影を手伝うことも可とします。
部門	① 小学生以下の部 ② 中学生以上の部
応募期間	令和8年6月19日(金)から令和8年11月2日(月)まで
賞	① 小学生以下の部 最優秀賞：1点以内・賞状及び副賞 優秀賞：3点以内・賞状及び副賞 入選：10点以内・賞状及び副賞 ② 中学生以上の部 最優秀賞：1点以内・賞状及び副賞 優秀賞：3点以内・賞状及び副賞 入選：10点以内・賞状及び副賞
結果発表	・審査結果は12月下旬までに入賞者に通知するほか、三重県のホームページにて公表します。 ・入賞者は県が開催するイベントにて表彰式を行う予定です。
応募点数	一人5作品以内 (JPEG形式・10MB以内)

作品規格	<ul style="list-style-type: none"> ・応募は画像データ作品に限定させていただきます。画像データ作品とは、デジタルカメラやスマートフォン等で撮影した画像データおよび、フィルムカメラで撮影しスキャナで作成した画像データを指します。 ・ソフトウェア等を利用したトリミングや色調整等の微修正は認めますが、大幅な修正や合成した写真の応募はできません。 ・画像データのファイル形式はJPEGのみの受付とし、画像データの1作品あたりのファイルサイズは10MB以内(大きい画像は10MB以内に圧縮)とします。また、画像解像度は2516ピクセル×3544ピクセル以上、画素数は900万画素以上を推奨します。カラー、モノクロは問いません。 ・令和7年4月1日以降に三重県内で撮影されたものに限ります。撮影場所未記入のものは応募できません。 ・作品は未発表のものに限ります。他のコンテストに出品した作品や応募中(審査中)の作品は応募できません。
応募方法	<p>専用応募フォームによりご応募ください。</p> <ul style="list-style-type: none"> ・専用応募フォーム：https://logoform.jp/form/8vMX/1519728 ・作品ファイル名には、撮影者名の後に「作品名」を入れてください。 なお、複数応募する場合は、撮影者名の後に通し番号を入力してください。 例) 三重 花子2「森の中」.jpeg ・複数応募する方は、必ず1作品ずつ専用応募フォームに投稿してください。 ・応募作品は返却いたしません。 ・上記以外の方法での画像データ作品の受付は行いません。 <p style="text-align: right;">専用応募フォームの二次元コード</p> 
応募上の留意事項	<ul style="list-style-type: none"> ・人物等の被写体に関する肖像権その他の権利については、必ず権利者や被写体本人等の承諾を得たうえで応募してください。 ・特定のキャラクターや作品を使用(また想起)するような作品は失格となります。また、そのようなタイトルの場合に変更をお願いする可能性があります。 ・他人の名前の使用や事実を偽っての応募など、応募内容に不正が認められた場合は失格となります。 ・応募作品が公序良俗に反する、第三者を誹謗中傷する、第三者のプライバシーを侵害する、又は法令等に違反する恐れがあると判断される場合は失格となります。
その他の注意事項	<ul style="list-style-type: none"> ・応募作品の著作権は撮影者に帰属しますが、入賞作品の使用権は主催者(三重県)に帰属し、入賞作品を主催者及び運営受託者が催す展覧会のほか、ホームページや印刷物などに使用します。 なお、入賞作品を使用する場合は、原則として入賞者の名前・作品名・就学就園中の方は学校または園(所)名・在学中の方は学年・それ以外の方は年齢を表示します。 ・コンテストの応募に際して、他人の著作権や肖像権を侵害するような行為が行われた場合、それらに関するトラブルへの責任は一切負いません。 ・コンテストの審査経過に関する問い合わせには応じられませんので、予めご了承ください。 ・応募者の個人情報保護に関する法律に基づき適切に管理し、フォトコンテストにかかる通知、発送等以外目的には使用しません。
お問合せ	<p>三重県林業研究所普及・森林教育課 〒515-2602 津市白山町二本木3769-1 Tel: 059-262-5352 FAX: 059-262-0960 E-mail: miefa2@pref.mie.lg.jp</p>

「みえ森林教育シンポジウム」で「第12回みえの森フォトコンテスト」の受賞者を表彰しました!



令和8年1月31日(土)、三重県立鈴鹿青少年センターで開催された「第4回みえ森林教育シンポジウム」にて「第12回みえの森フォトコンテスト」入賞者へ表彰状が授与されました。入賞作品は審査員の講評とともに会場に展示され、たくさんの方にご鑑賞いただきました。

