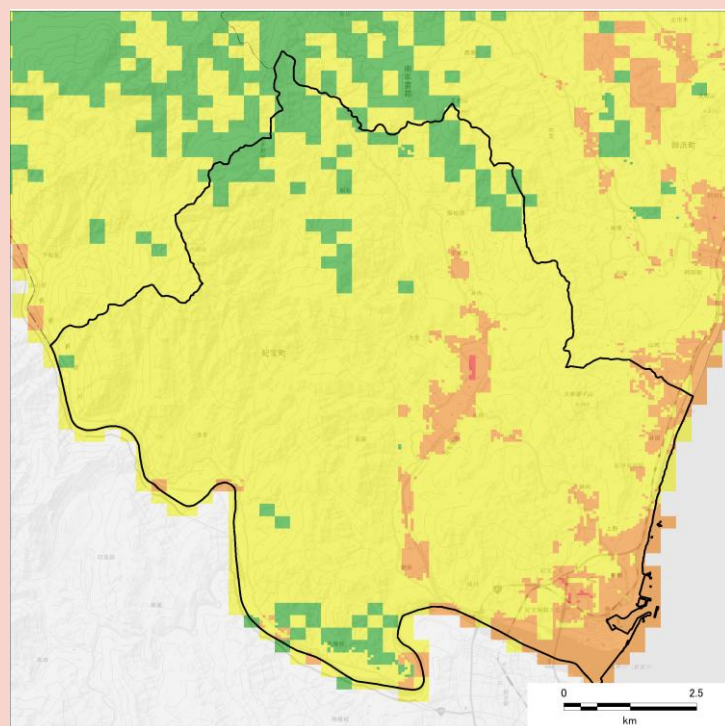
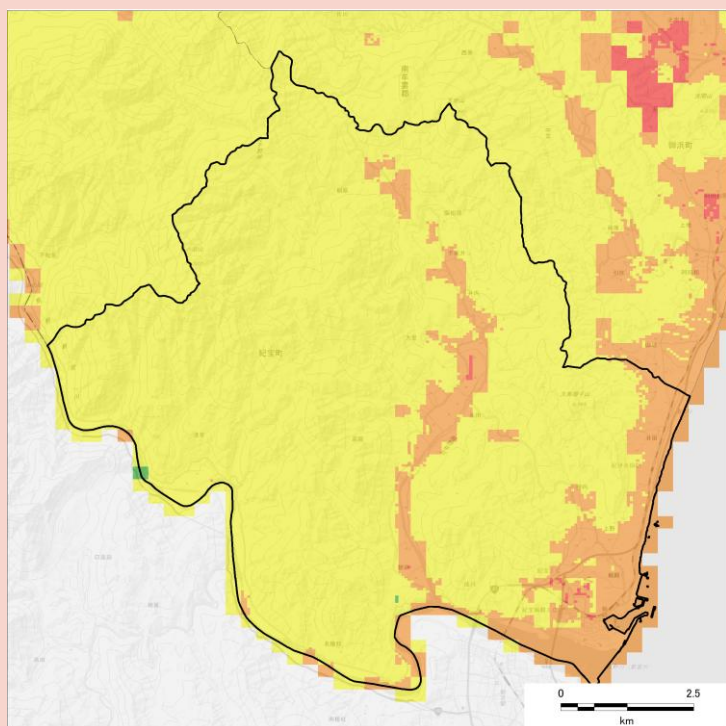


1. ハザード評価

(1) 地震動

【L2】理論上最大クラス

【L1】過去最大クラス



震度階級

- 震度7
- 震度6強
- 震度6弱
- 震度5強
- 震度5弱
- 震度4
- 震度3以下

< 震度別面積割合 >

(参考) 総面積 = 79.6km²

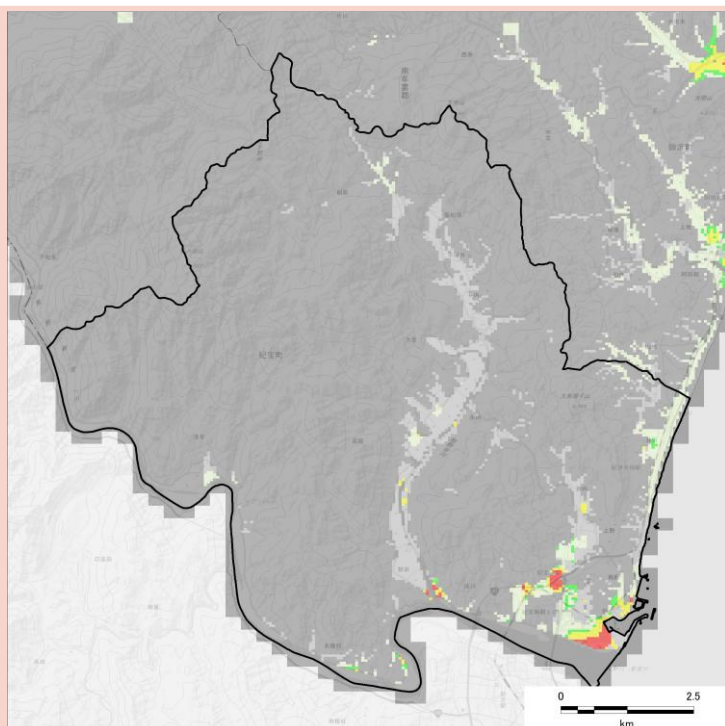
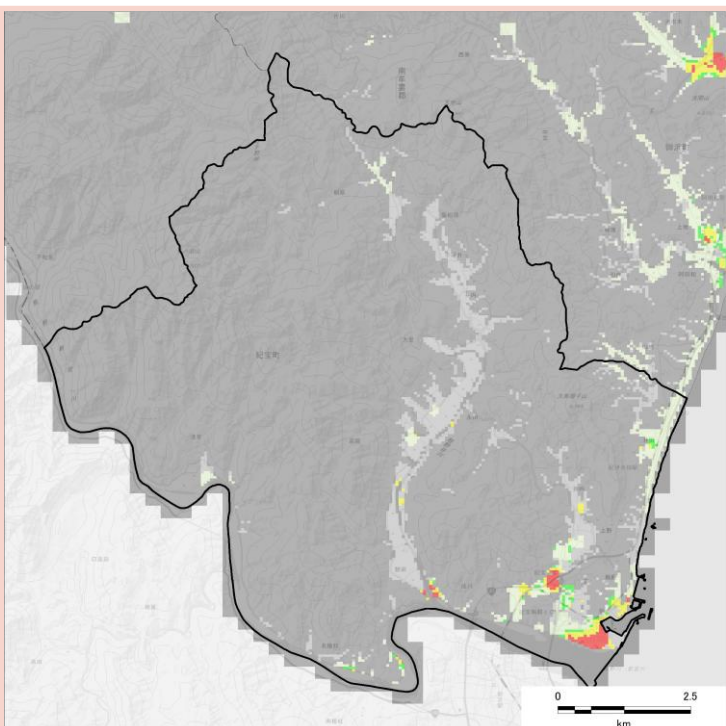
| 震度階級 | 【L2】理論上最大クラス | | 【L1】過去最大クラス | |
|------|-----------------------|------|-----------------------|------|
| | 面積 (km ²) | 割合 | 面積 (km ²) | 割合 |
| 7 | 0.1 | 1%未満 | 0.1 | 1%未満 |
| 6強 | 11.0 | 14% | 7.9 | 10% |
| 6弱 | 68.4 | 86% | 65.8 | 83% |
| 5強 | 0.1 | 1%未満 | 5.9 | 7% |
| 5弱 | 0.0 | 0% | 0.0 | 0% |

※震度別面積の合計は、四捨五入により総面積と一致しない場合があります。

(2) 液状化

【L2】理論上最大クラス

【L1】過去最大クラス



液状化危険度

- 極めて高い
- 高い
- 低い
- 極めて低い
- 計算対象層なし
- 計算対象外

< 液状化危険度別面積割合 >

(参考) 総面積 = 79.6km²

| 液状化危険度 | 【L2】理論上最大クラス | | 【L1】過去最大クラス | |
|------------------|-----------------------|------|-----------------------|------|
| | 面積 (km ²) | 割合 | 面積 (km ²) | 割合 |
| 極めて高い | 0.3 | 1%未満 | 0.2 | 1%未満 |
| 高い | 0.4 | 1%未満 | 0.3 | 1%未満 |
| 低い | 0.2 | 1%未満 | 0.2 | 1%未満 |
| 極めて低い | 1.7 | 2% | 1.7 | 2% |
| 計算対象層なし 計算対象外 | 77.2 | 97% | 77.2 | 97% |

※液状化危険度別面積の合計は、四捨五入により総面積と一致しない場合があります。

1. ハザード評価

(3) 沿岸最大津波高

| L2 | L1 |
|-----|----|
| 11m | 6m |

(4) 沿岸津波到達時間

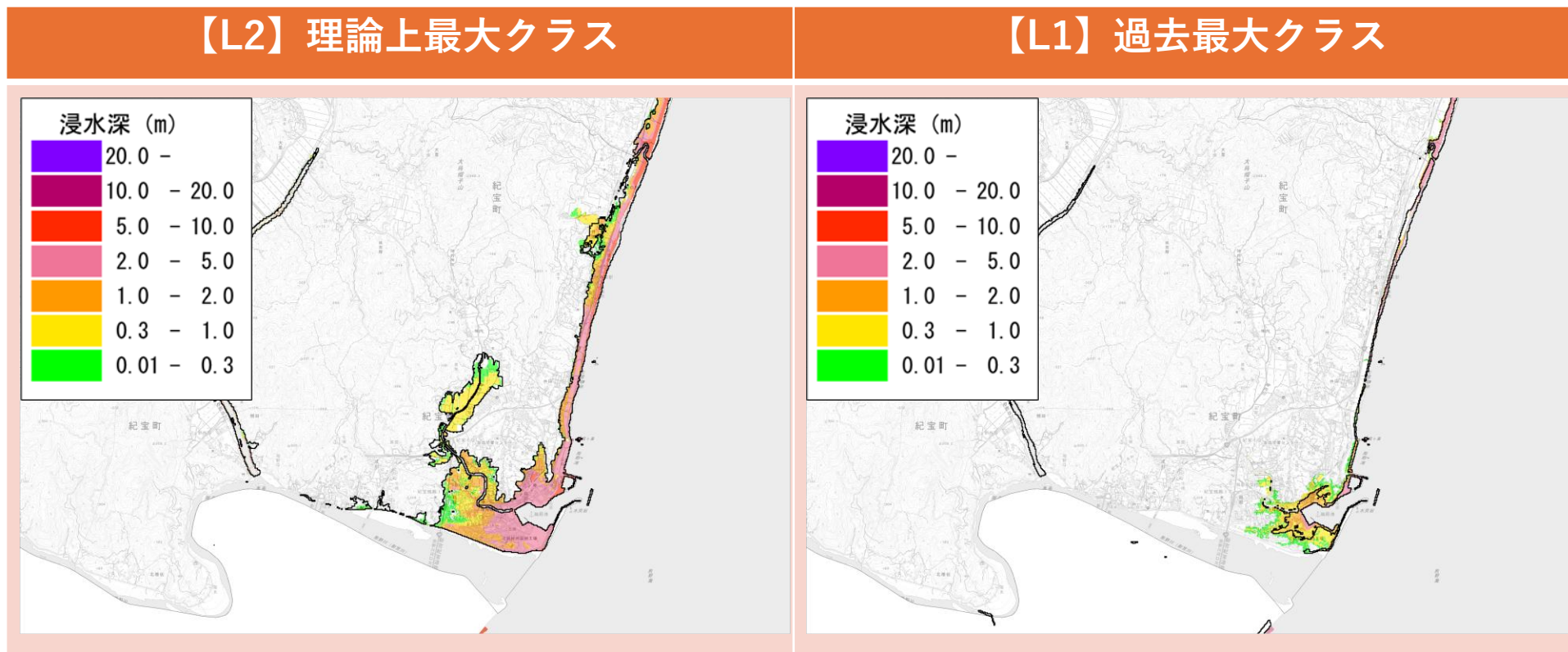
| L2 | L1 |
|----|----|
| 5分 | 4分 |

※沿岸で1mの水位変動が発生するまでの最短の時間

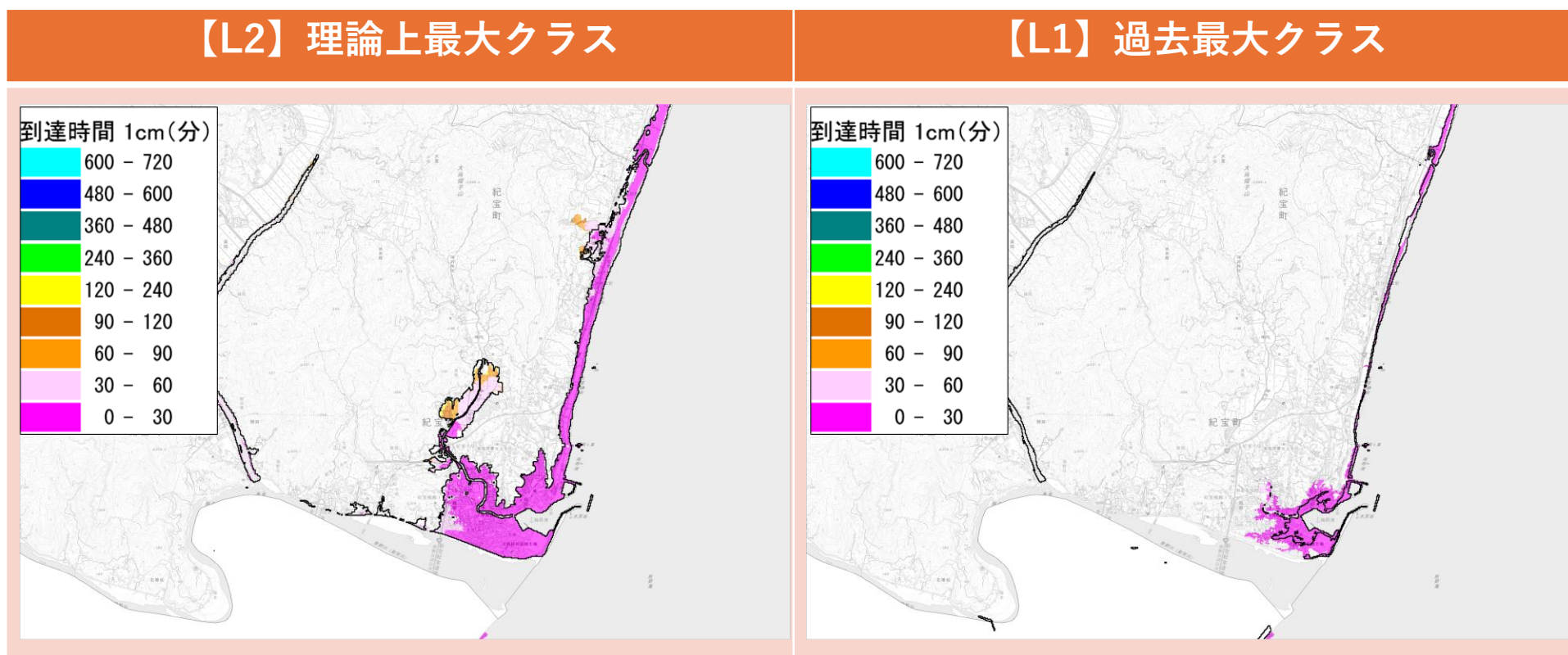
(5) 津波浸水面積

| L2 | L1 |
|-------|------|
| 198ha | 62ha |

(6) 津波浸水深



(7) 津波浸水深到達時間 ※陸上で1cmの浸水が発生するまでの時間



2. リスク評価

(1) 人的被害

※L2の死者数は津波ケース⑧の推計結果
 ※季節・時間帯：冬・深夜
 ※津波からの早期避難者比率が低い場合

| 定量評価項目 | L2 | L1 |
|-------------------------|--------|------|
| 死者数（人） | 約1,200 | 約200 |
| うち建物倒壊等 | 約60 | 約50 |
| うち津波 | 約1,100 | 約200 |
| うち急傾斜地崩壊等 | - | - |
| うち火災 | - | - |
| うちブロック塀・自動販売機転倒および屋外落下物 | - | - |
| 重傷者数（人） | 約100 | 約100 |
| 軽傷者数（人） | 約400 | 約300 |
| 建物倒壊等による自力脱出困難者数（人） | 約200 | 約100 |
| 津波被害による要救助者数（人） | 約40 | - |
| 津波被害による要捜索者数（人） | 約1,000 | 約300 |

(2) 建物被害

※L2の全壊・焼失棟数は津波ケース⑥の推計結果
 ※季節・時間帯：冬・夕方

| 定量評価項目 | L2 | L1 |
|---------------|--------|--------|
| 全壊・焼失棟数（棟） | 約1,300 | 約800 |
| うち揺れ | 約1,000 | 約700 |
| うち液状化 | - | - |
| うち津波 | 約300 | 約20 |
| うち急傾斜地 | 約10 | 約30 |
| うち火災 | 約50 | - |
| 半壊棟数（棟） | 約1,900 | 約1,600 |
| うち揺れ | 約1,500 | 約1,400 |
| うち液状化 | - | - |
| うち津波 | 約300 | 約100 |
| うち急傾斜地 | 約30 | 約80 |
| ブロック塀等の転倒数（件） | 約200 | 約200 |
| 自動販売機の転倒数（件） | - | - |
| 屋外落下物の発生数（件） | 約100 | 約80 |

(3) 火災被害

※季節・時間帯：冬・夕方

| 定量評価項目 | L2 | L1 |
|-------------|----|----|
| 炎上出火件数（件） | - | - |
| 残火災件数（件） | - | - |
| 津波火災発生件数（件） | - | - |

概観（理論上最大クラス）
【ハザード評価】
 広い範囲で震度6強以上となります。また、地震発生から5分程度で高い津波が沿岸に到達し、30分以内に浸水する地域があります。

【リスク評価】
 理論上最大クラスでは、死者の9割以上が津波で亡くなり、また揺れによって町全体の約1割の建物が全壊し、次いで津波による全壊も発生します。

※「-」：わずか（5未満）
 ※端数処理のため、合計が各数値の和に一致しない場合がある。