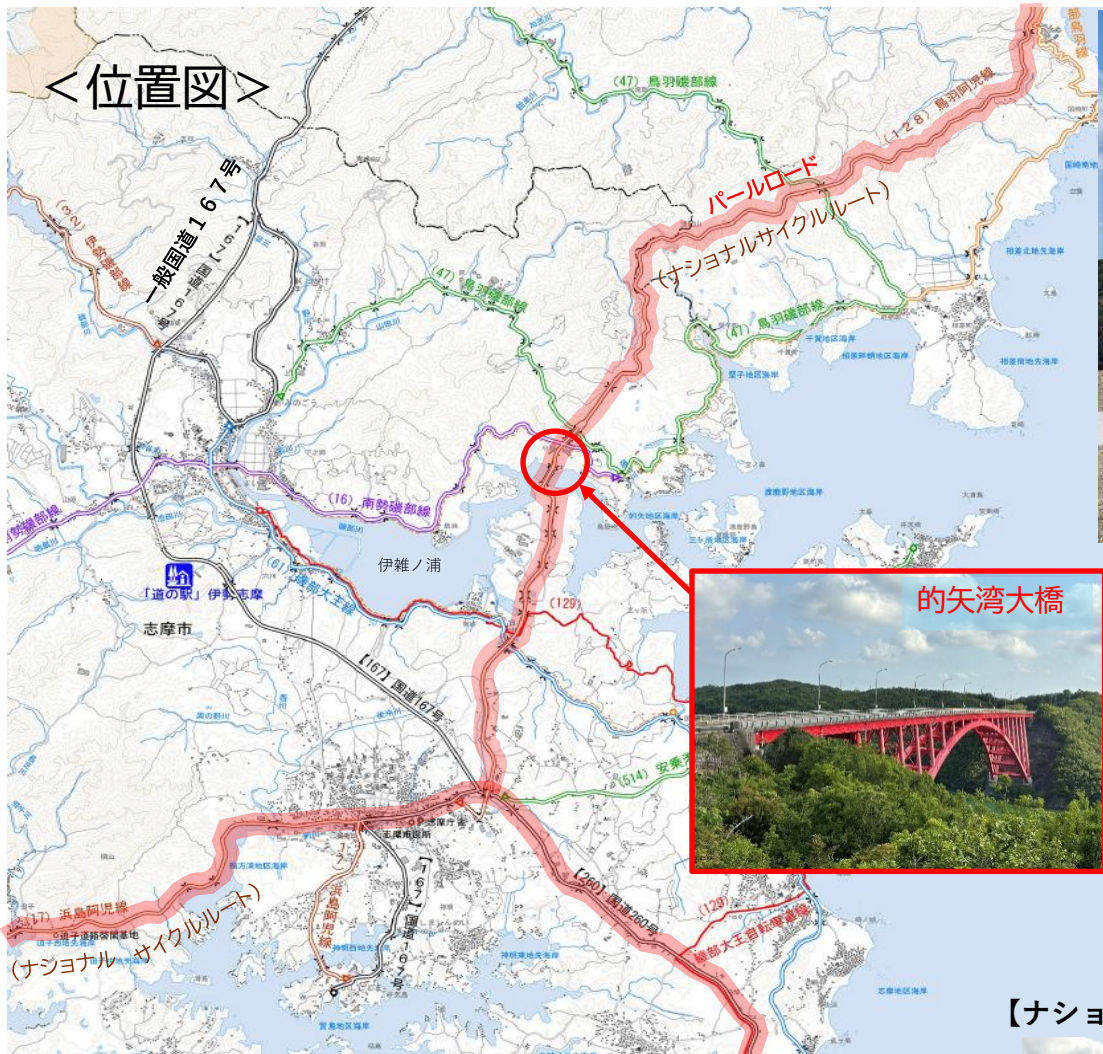


# 的矢湾大橋周辺の整備について

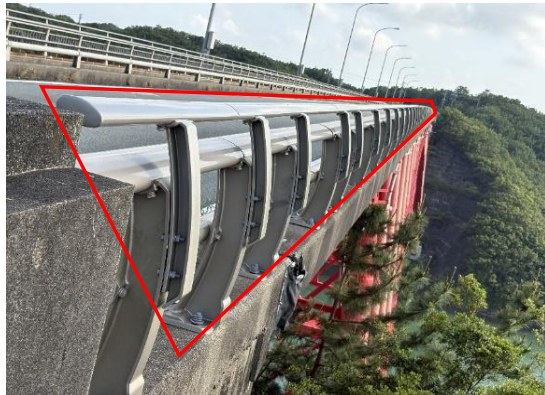


【ナショナルサイクルルートの案内看板】

【自転車通行安全基準へ高欄嵩上げ】

【橋梁南側にある的矢あんしんトイレ】

【橋梁南側にある空気入れ】



## 【高欄イルミネーション】

令和8年6月26日点灯開始！



150th Anniversary  
三重県誕生  
150周年

高欄に設置した照明により、時季毎に彩りを変えたイルミネーションを演出します。

※展望台等の駐車場から道路を渡る際は、**通行車両に十分ご注意ください。**



伊勢志摩国立公園  
指定80周年

